

Copie seletores da velocidade de um usuário do console de atendimento a um outro exemplo de configuração

Índice

[Introdução](#)

[Pré-requisitos](#)

[Requisitos](#)

[Componentes Utilizados](#)

[Convenções](#)

[Copie seletores da velocidade de um usuário do console de atendimento a outro](#)

[Recupere os seletores da velocidade do primeiro usuário](#)

[Copie seletores da velocidade ao segundo usuário](#)

[Verificar](#)

[Troubleshooting](#)

[Informações Relacionadas](#)

[Introdução](#)

As entradas do seletor da velocidade permitem que você coloque rapidamente atendimentos, para transferir atendimentos, para executar consulte transferências (supervisionadas), e as conferências do novato com a pessoa associada com a velocidade discam a entrada. As entradas do seletor da velocidade incluem o nome, o número de telefone, e as notas na pessoa que você adicionou ao grupo do seletor da velocidade.

Em algumas situações, os clientes do console de atendente múltiplo puderam querer usar a mesma instalação do seletor da velocidade. Neste caso, você pode copiar os seletores da velocidade de um usuário existente a outros usuários que querem usar os mesmos seletores da velocidade que o primeiro usuário. Assim, não há nenhuma necessidade de configurar manualmente os seletores da velocidade para cada usuário. Este documento discute como copiar os seletores da velocidade entre usuários diferentes do console de atendimento ao usar o DC Directory.

[Pré-requisitos](#)

[Requisitos](#)

Este documento supõe que você executa o DC Directory. Se você executa o diretório ativo, você não pode copiar seletores da velocidade de um usuário a um outro usuário que usa os métodos descritos neste documento.

Componentes Utilizados

As informações neste documento são baseadas nestas versões de software e hardware:

- Cisco CallManager Cisco 3.x e 4.x
- Cisco CallManager Attendant Console 1.x e mais tarde

As informações neste documento foram criadas a partir de dispositivos em um ambiente de laboratório específico. Todos os dispositivos utilizados neste documento foram iniciados com uma configuração (padrão) inicial. Se a sua rede estiver ativa, certifique-se de que entende o impacto potencial de qualquer comando.

Convenções

Consulte as [Convenções de Dicas Técnicas da Cisco](#) para obter mais informações sobre convenções de documentos.

Copie seletores da velocidade de um usuário do console de atendimento a outro

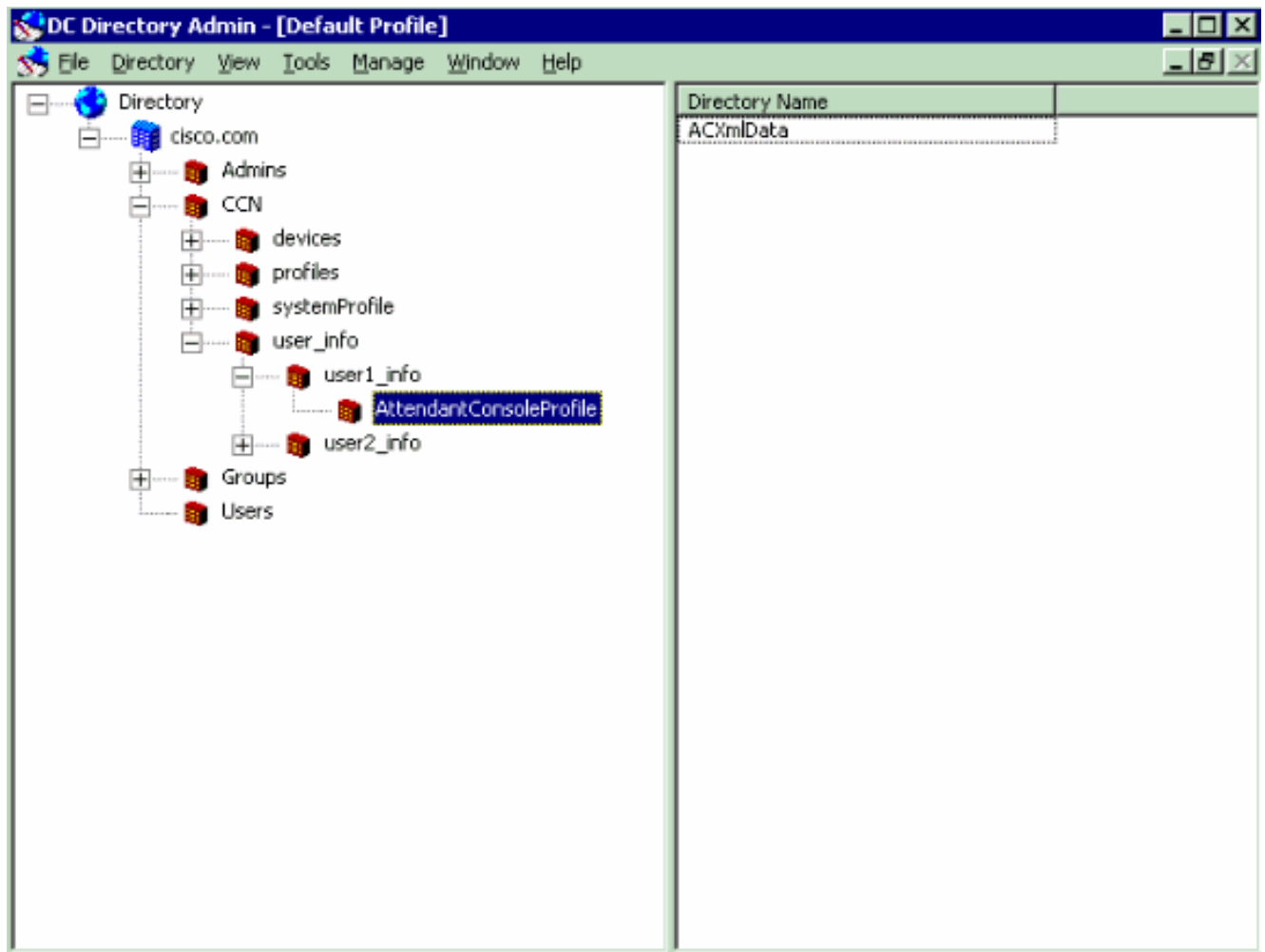
A fim copiar os seletores da velocidade de um usuário do console de atendimento a outro, você precisa de terminar estes procedimentos:

1. [Recupere os seletores da velocidade do primeiro usuário \(o usuário de que os seletores da velocidade precisa de ser copiado, como o usuário1\).](#)
2. [Copie os seletores da velocidade ao segundo usuário \(o usuário a que os seletores da velocidade precisa de ser copiado, como user2\).](#)

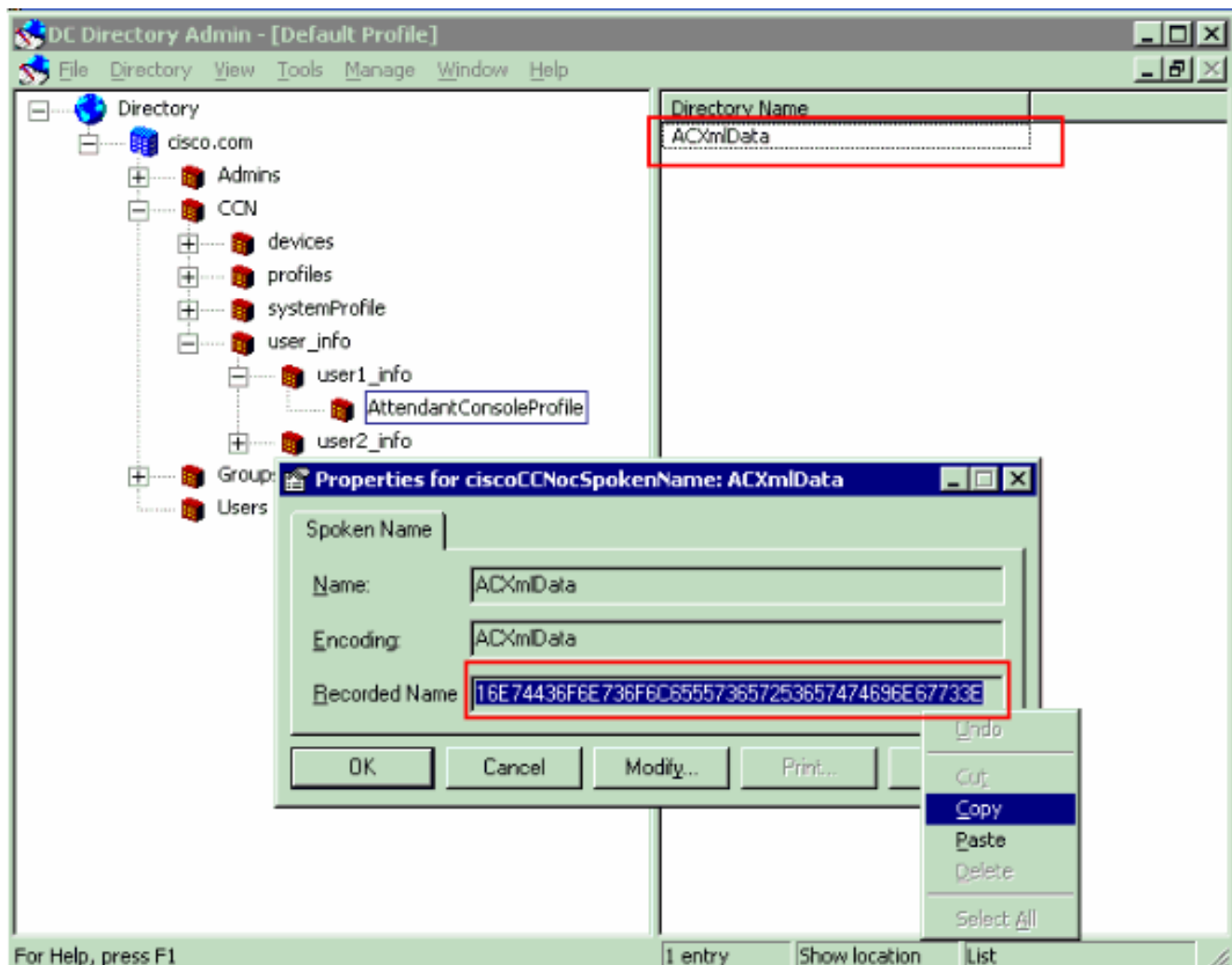
Recupere os seletores da velocidade do primeiro usuário

Termine estas etapas a fim recuperar os seletores da velocidade do usuário1.

1. Escolha o **Iniciar > Programas > Administrador de Diretório DC** a fim entrar no DC Directory Admin.
2. No dobrador da administração, expanda o **diretório > o cisco.com > o CCN > o user_info > < user1>_info**.
3. Destaque **AttendantConsoleProfile**.



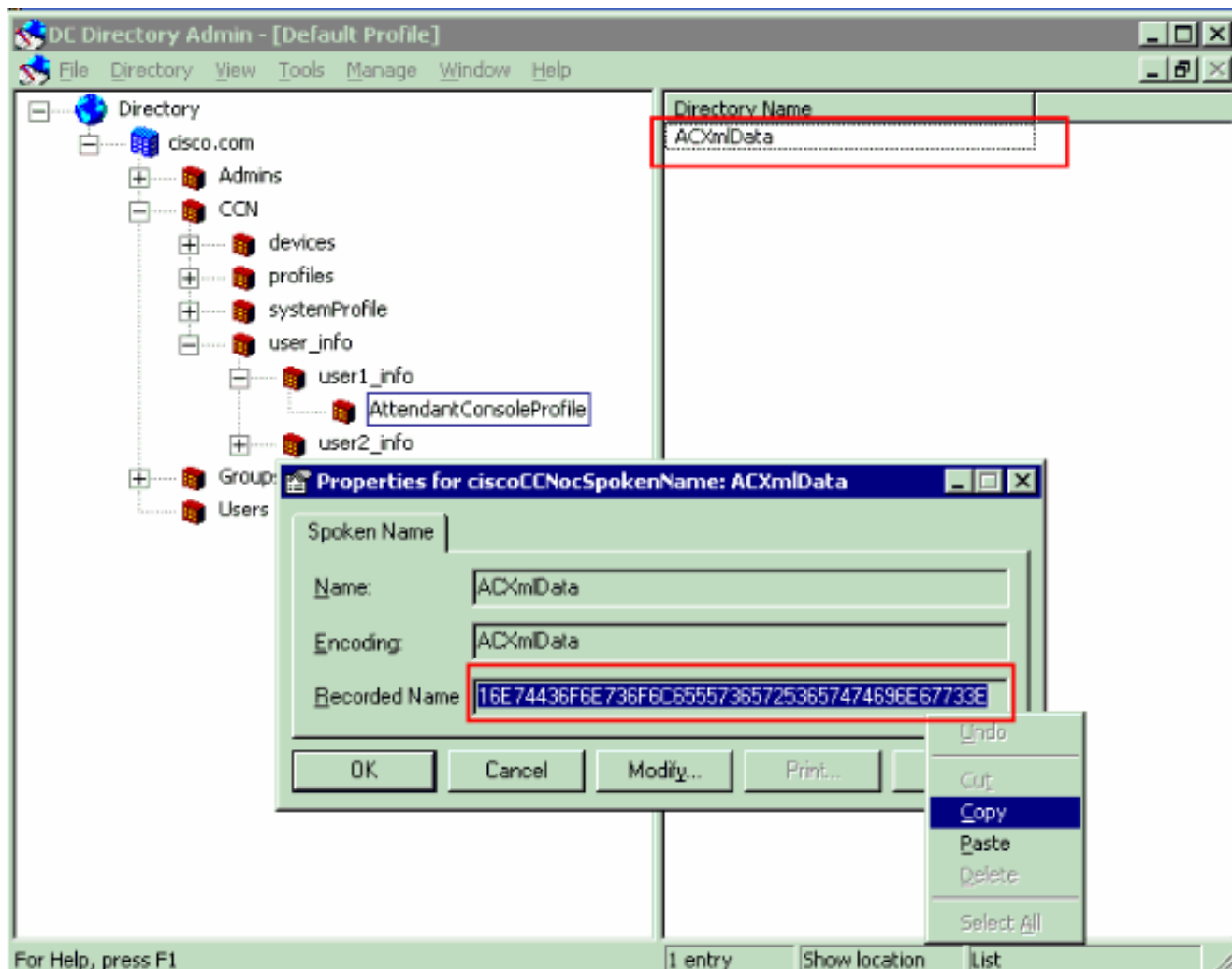
4. Fazer duplo clique **ACXmlData** no quadro de janela à direita.
5. Veja se o campo de nome gravado tem algum dados nele. Este é os seletores da velocidade que estão em um formato cifrado. Contudo, você pode copiá-lo ao campo de nome gravado de seus outros assistentes. Clicar com o botão direito e execute uma **operação de cópia**.



[Copie seletores da velocidade ao segundo usuário](#)

Termine estas etapas a fim copiar seletores da velocidade a user2.

1. Escolha o **Iniciar > Programas > Administrador de Diretório DC** a fim entrar no DC Directory Admin.
2. Expanda o **diretório > o cisco.com > o CCN > o user_info > o <user2>_info**.
3. Encontre a entrada de **AttendantConsoleProfile**. Fazer duplo clique **ACXmIData** no quadro de janela à direita.
4. O clique **altera** e cola os seletores da velocidade copiados do procedimento anterior ao campo de **ACXmIData**. O clique **aplica-se** e **APROVA-SE**.



Depois que você termina estes dois procedimentos, os seletores da velocidade do usuário1 estão copiados a user2.

Verificar

A fim verificar se os seletores da velocidade estão copiados do usuário1 a user2, entre ao usuário1 do assistente PC e ao user2 e verifique que ambos têm os mesmos seletores da velocidade no indicador dos seletores da velocidade.

Troubleshooting

Atualmente, não existem informações disponíveis específicas sobre Troubleshooting para esta configuração.

Informações Relacionadas

- [Usando o indicador do seletor da velocidade](#)
- [Cisco CallManager Attendant Console](#)
- [Suporte à Tecnologia de Voz](#)
- [Suporte ao Produto de Voz e Comunicações Unificadas](#)
- [Troubleshooting da Telefonia IP Cisco](#)
- [Suporte Técnico e Documentação - Cisco Systems](#)