

集成 Cisco Unity 和 CallManager

目录

[简介](#)

[先决条件](#)

[要求](#)

[使用的组件](#)

[规则](#)

[Cisco Unity 配置](#)

[Cisco CallManager 配置](#)

[相关信息](#)

简介

本文协助您Cisco Unity和Cisco CallManager初步集成。在Cisco Unity服务器安装的Cisco Unity和Cisco CallManager与彼此联络通过TAPI服务提供商(TSP)。它是可用的为下载在[Cisco Unity软件 \(仅限注册用户\)](#)。在您安装前，请参见在README文件包含的合格产品组合表。

注意：用于本文的屏幕画面从运行在Windows 2000的Cisco Unity服务器捕获。一些屏幕和名称也许看上去在Windows NT下或没有些不同。另外，本文假设，您已经安装Cisco Unity和Cisco CallManager。

先决条件

要求

Cisco 建议您了解以下主题：

- Cisco Unity
- Cisco CallManager

使用的组件

本文档不限于特定的软件和硬件版本。

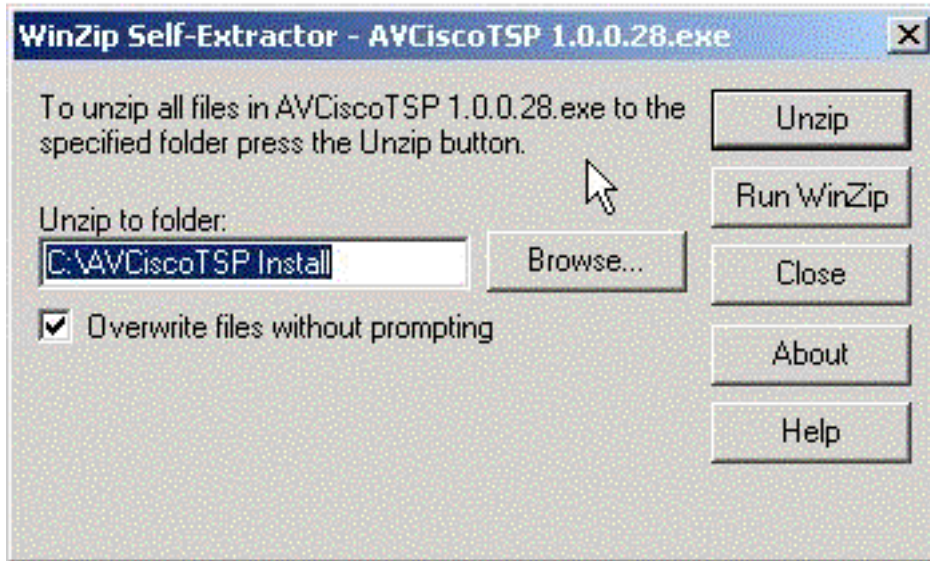
规则

有关文档规则的详细信息，请参阅 [Cisco 技术提示规则](#)。

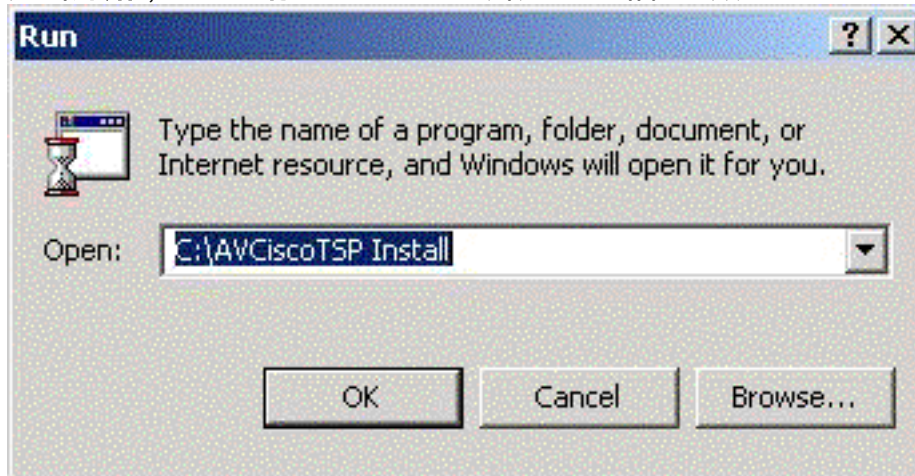
[Cisco Unity 配置](#)

完成这些步骤：

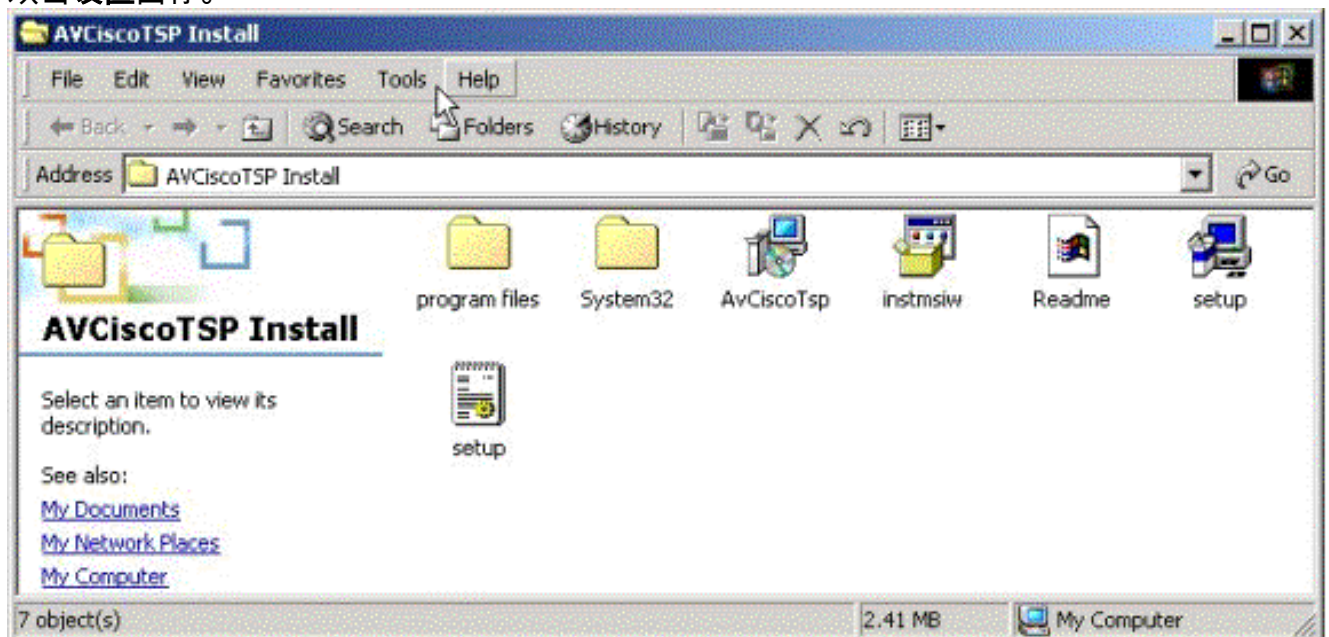
1. 在下载的文件上双击。单击**解压缩**。除非有需要更改它，请留下默认解到文件夹值同样压缩



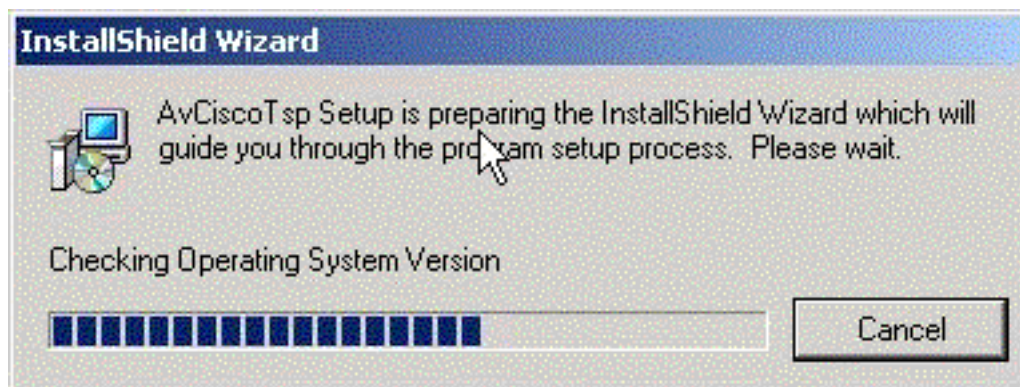
2. 单击**开始**，然后**运行**并且输入TSP解压缩的路径。默认是c:\AVCiscoTSP安装。单击 **Ok**。



3. 双击**设置**图标。



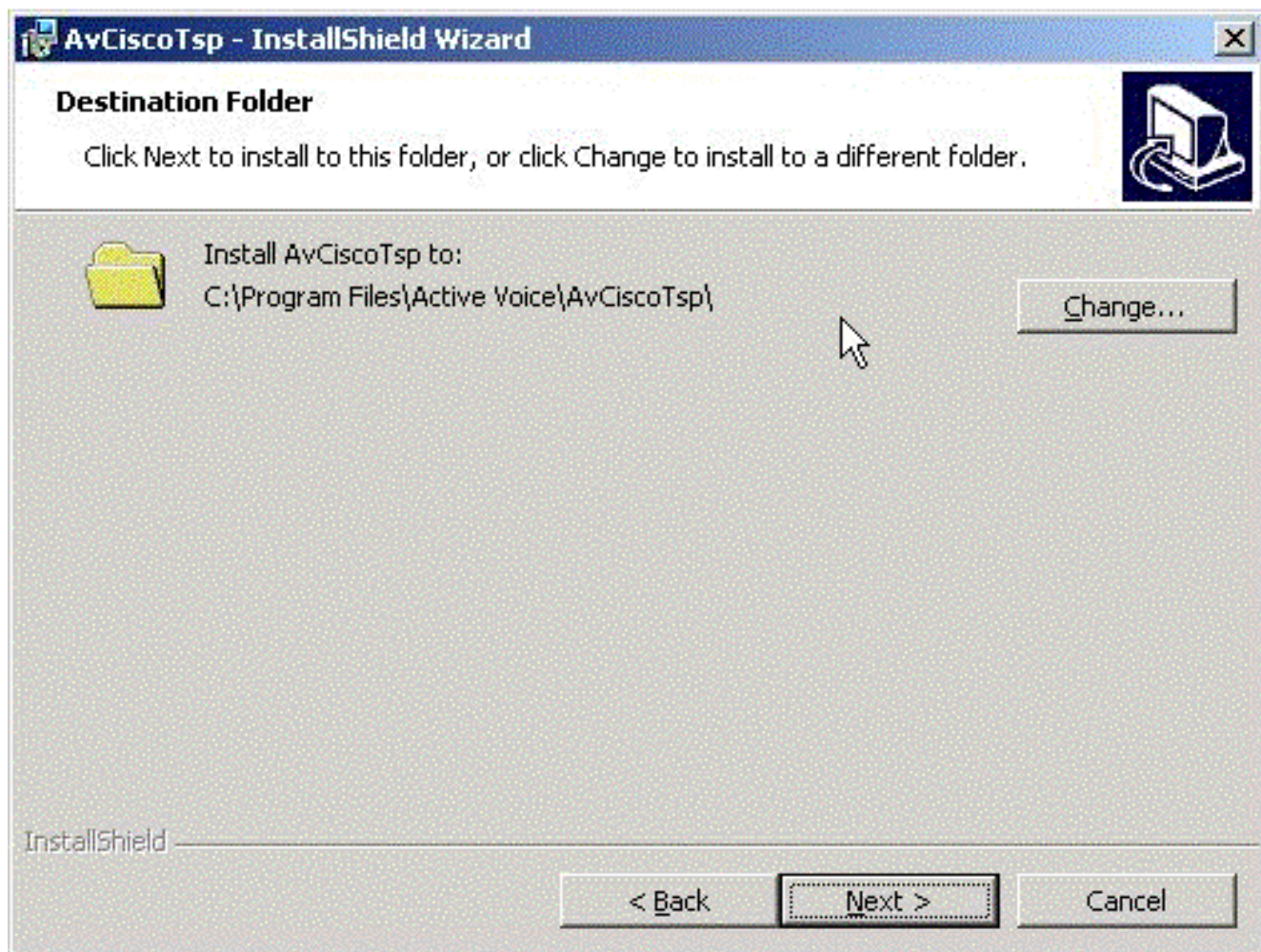
注意： 状态窗口出现。



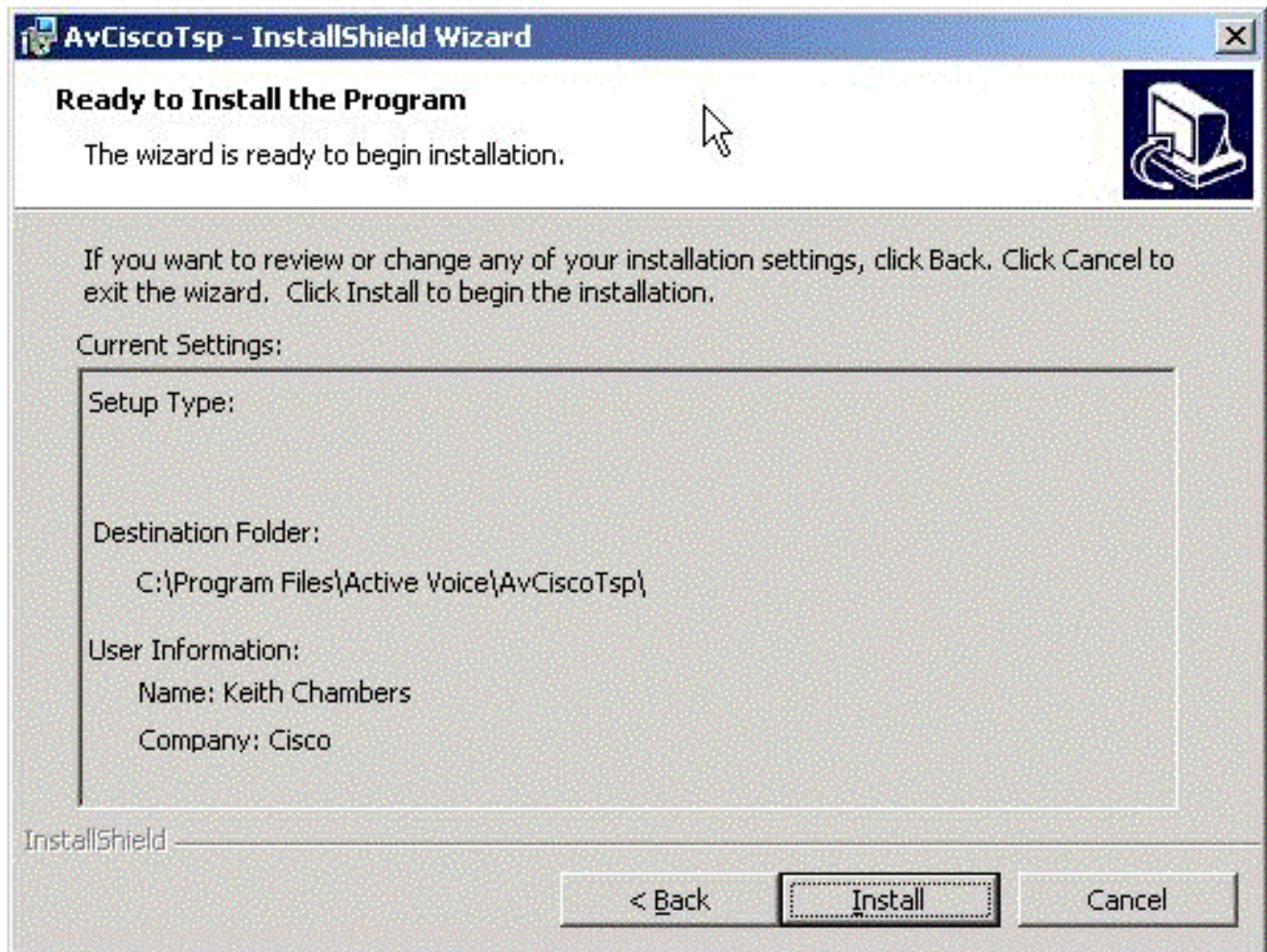
4. 点击OK键在此提示符。
5. 单击 Next。



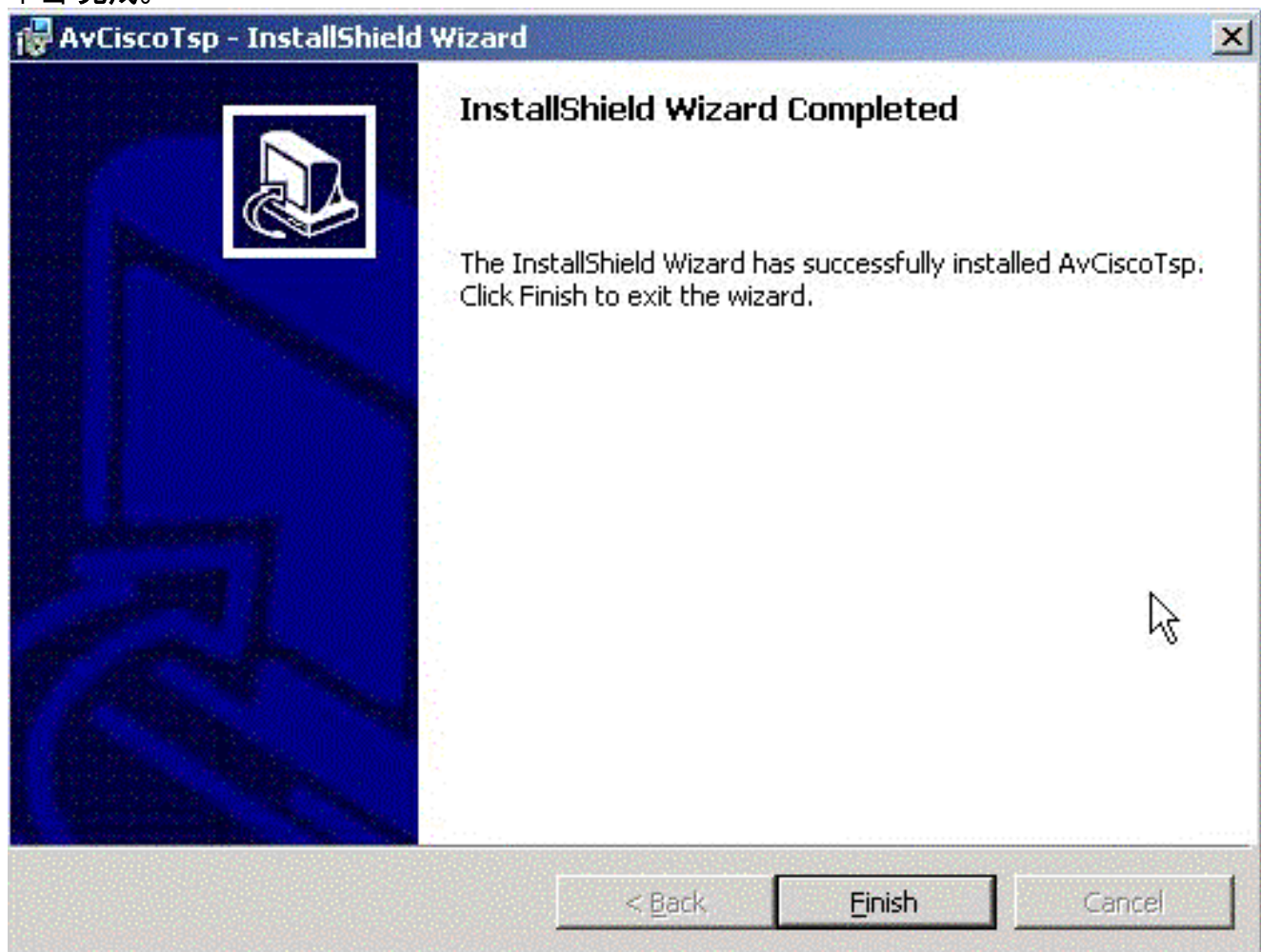
6. 如果希望安装到一个不同的路径，请单击在**旁边**选择默认安装路径或者点击**崔凡吉莱**。建议使用默认值。



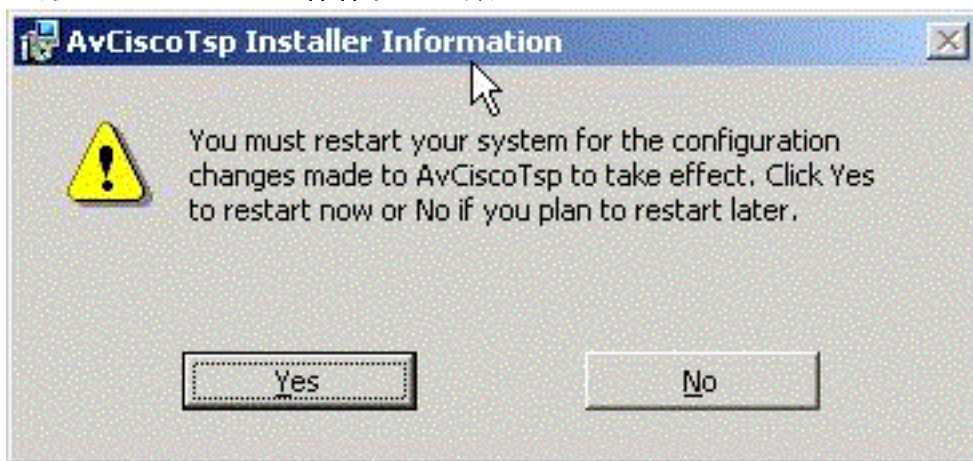
7. 单击 **Install**。



8. 单击 完成。

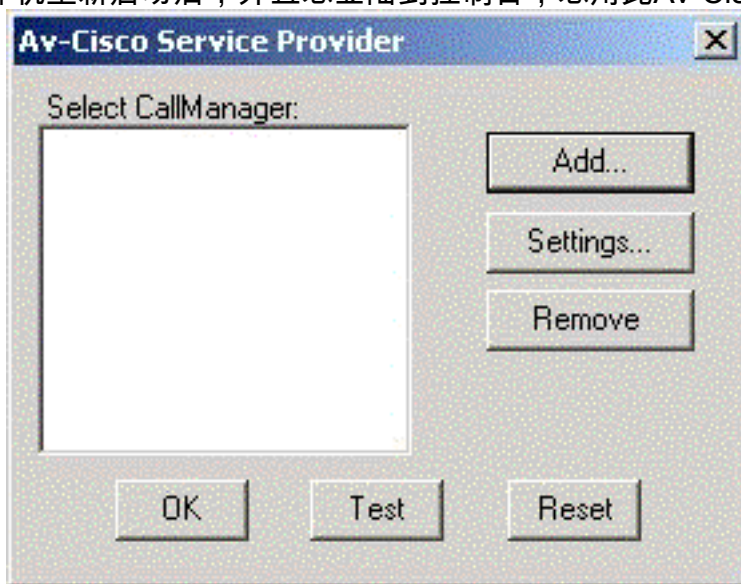


9. 点击是重新启动服务器。**注意：** 确保保存所有数据和关上您也许已经打开的所有windows，在



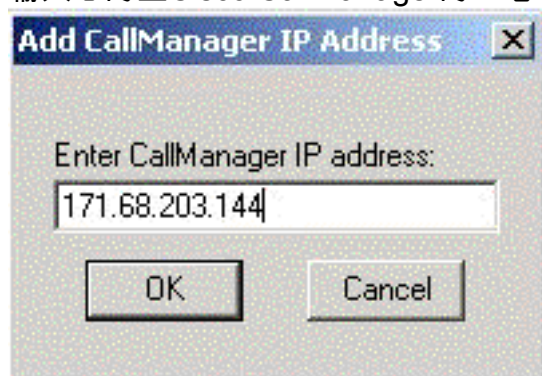
您点击是前。

10. 在计算机重新启动后，并且您登陆到控制台，您用此Av-Cisco业务提供商窗口提示。单击

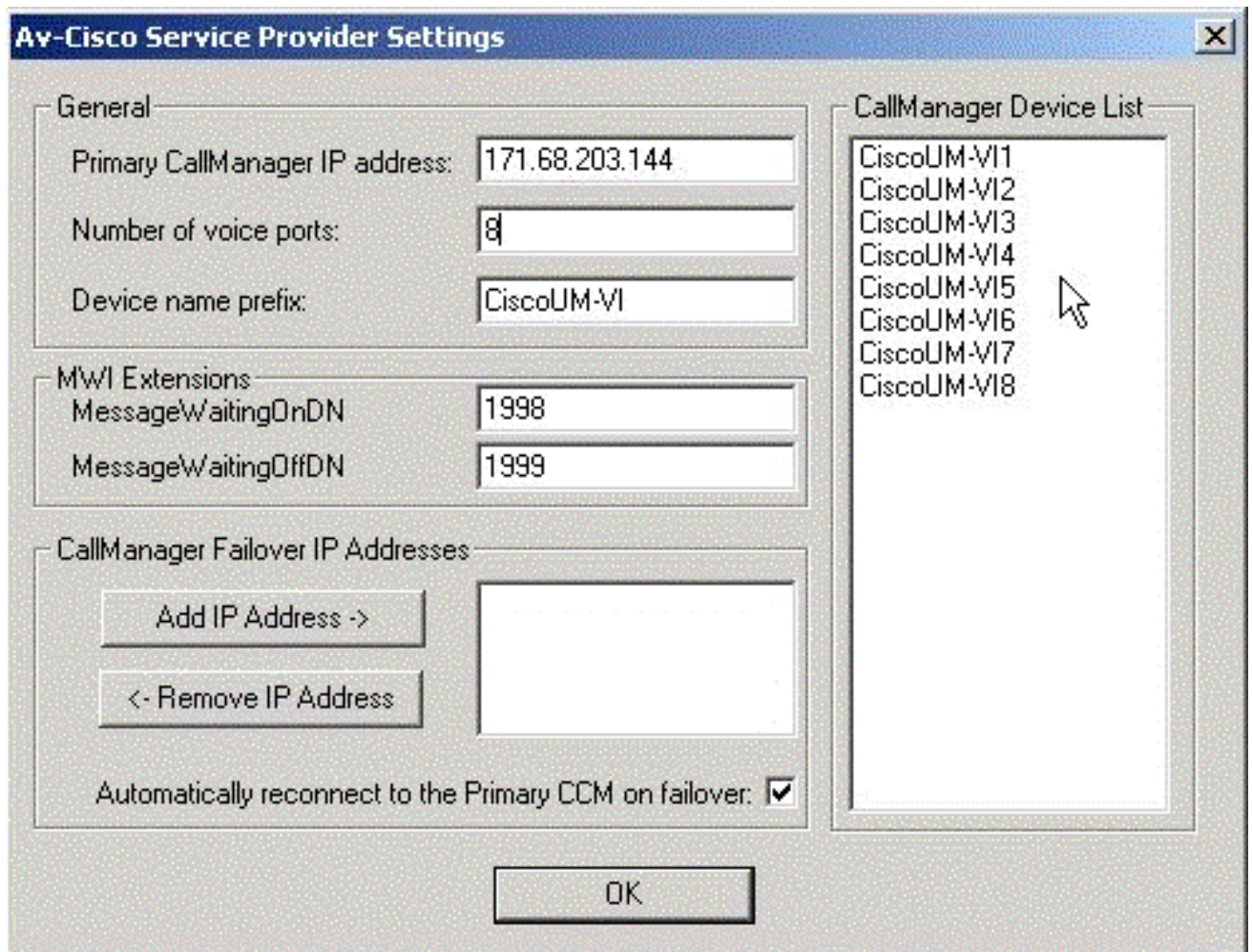


Add。

11. 输入您的主Cisco CallManager的IP地址然后点击OK键。



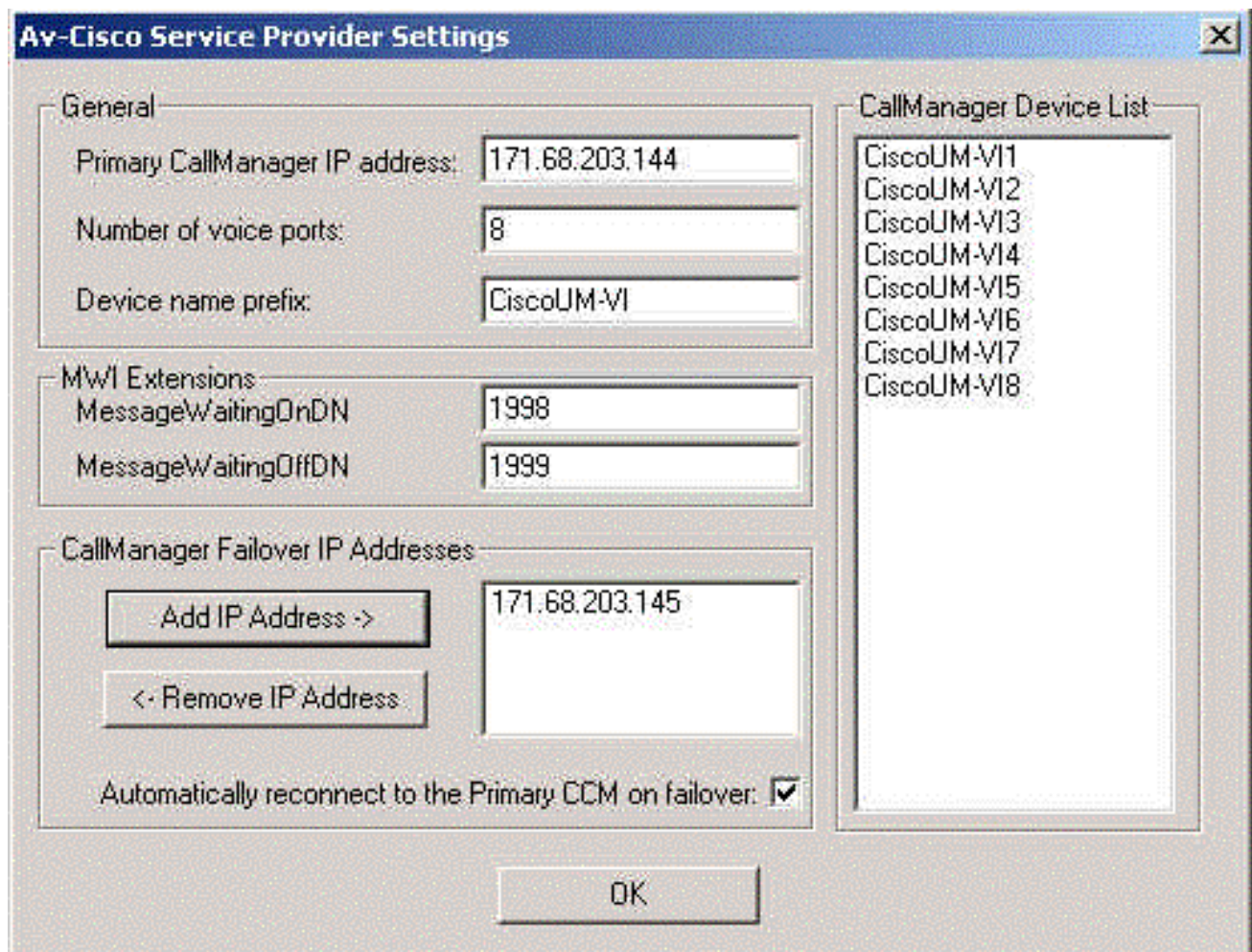
12. 进入在其中每一个的相应的信息字段。输入您在语音端口领域编号采购端口的数量。语音端口的数量在Callmanager设备清单自动地传播查找在窗口右侧。输入您在设备名前缀字段希望的设备名前缀。语音端口的名称在Callmanager设备清单自动地传播查找在窗口右侧。**注意：** 当您配置uOne端口时，您使用前缀名称。记录下来被输入的值。输入等待断断续续的拨叫号码(DN)的消息在MessageWaitingOnDN和MessageWaitingOffDN下，分别。**注意：** 当您配置在CallManager时的消息等待指示符(MWI)使用消息等待断断续续的DN值的您。



13. 单击**添加IP地址**添加冗余Cisco CallManager的IP地址，如果适用。单击 **Ok**。

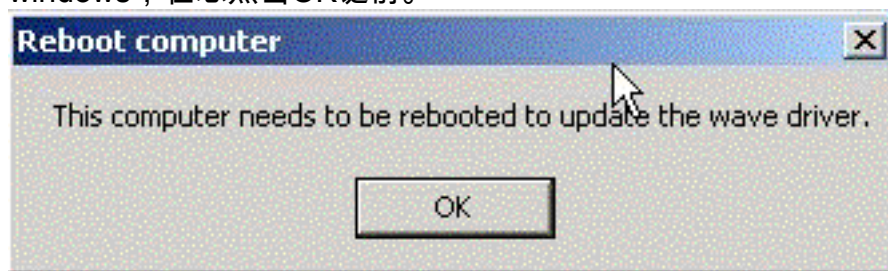


14. 如果希望自动地重新连接到在故障切换的主Cisco CallManager请**自动地**单击**重新连接对在故障切换方框的主要的CCM**。推荐这。单击 **Ok**。



注意： 如果有用不同的Cisco CallManager集群的单个Unity集群，Unity往正确集群的在哪里将自动地知道哪Cisco CallManager集群用户属于，派出MWI，并且在哪些端口。

15. 点击OK键重新启动计算机。**注意：** 确保保存所有数据和关上您也许已经打开的所有windows，在您点击OK键前。



Cisco CallManager 配置

完成这些步骤：



1. 点击**设备**，然后点击**Cisco uOne波特**。
2. 进入在其中每一个的相应的信息字段。输入前缀名称+ 1第一个端口的。前缀名称在步骤12配置。输入您在**说明字段**希望有为端口的管理名称。**注意：说明不影响端口的功能。**输入您希望放置端口的**设备池**。输入您希望放置端口的**呼叫搜索空间**。**注意：端口能只呼叫在呼叫搜索空间定义的分区的电话。**选择您希望放置端口的**位置**。分配端口每**目录号**。目录号是用户拨访问语音邮件系统的DN。分配**划分**。输入您希望放置DN的**呼叫搜索空间**。**注意：端口能只呼叫在呼叫搜索空间定义的分区的电话。**输入您希望使用的**显示名称**。这是名称用户看到，当访问此端口。没有推荐给在语音邮件端口的**转发所有**，因此请留出此字段空白。输入配置下一个端口的DN。选择适当的**呼叫搜索空间**。**注意：端口能只呼叫在呼叫搜索空间定义的分区的电话。**

Port Configuration

[Use the Cisco](#)

Cisco uOne Port: New

Status: Ready

Device Information

Cisco uOne Port Name*

Description

Device Pool* ([View details](#))

Calling Search Space

Location

Directory Number Information

Directory Number*

Partition

Calling Search Space

Display

Call Forwarding Information

	Destination	Calling Search Space
Forward All	<input type="text"/>	<input type="text" value="< None >"/> <input type="button" value="v"/>
Forward Busy	<input type="text" value="2002"/>	<input type="text" value="< None >"/> <input type="button" value="v"/>
Forward No Answer	<input type="text" value="2002"/>	<input type="text" value="< None >"/> <input type="button" value="v"/>

* indicates required item

3. 最近单击**插入键**添加配置端口。
4. 重复在步骤12定义所有端口的步骤1至3，增加每个端口的端口号。一旦完成，配置看似类似

CISCO UONE PORT



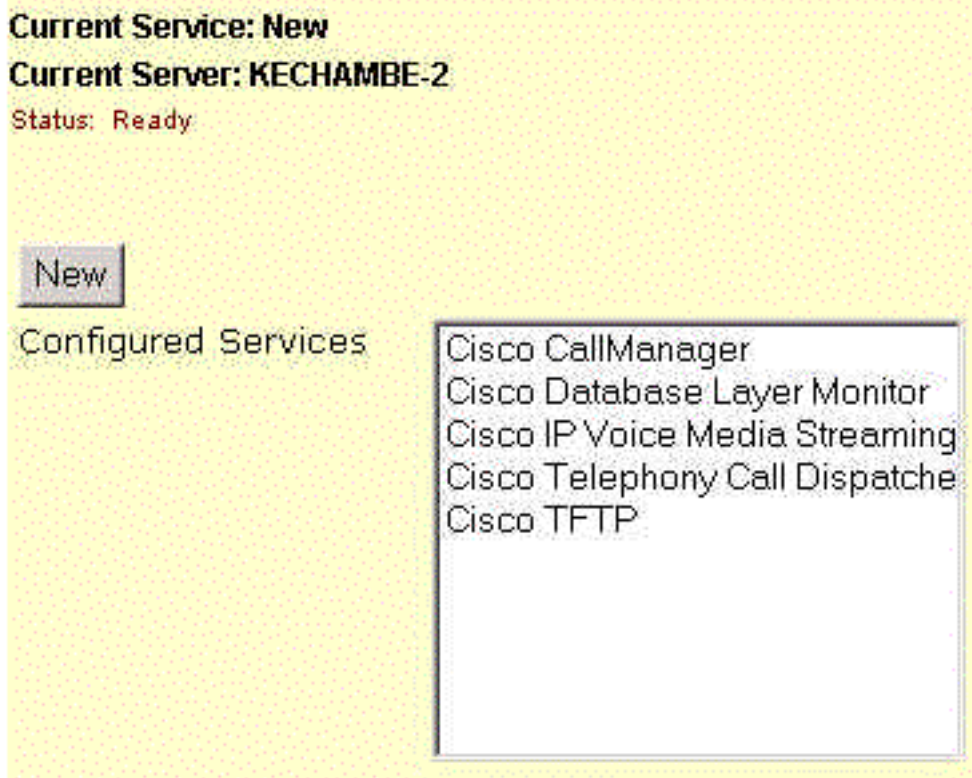
于此：



5. 点击**服务**，然后点击**服务参数**。



6. 单击**服务器**图标到左边。
7. 单击 **Cisco CallManager**。



8. 单击**语音邮件**。输入您希望使用作为您的语音邮件引导点的值。单击**更新**。如果这是Cisco CallManager集群，在所有服务器必须执行这在集群。**注意**：这通常是配置的第一个uOne端口。

Current Service: Cisco CallManager

Current Server: KECHAMBE-2

Status: Ready

New

Update

Delete

Cancel

Default

Configured Services Cisco CallManager

Param VoiceMail

Type string

Value 2001

Configured Service Parameters ServiceWide

TraceOutputDebugString
TraceShowDate
TraceShowTime
TraceSyslog
TraceSyslogDebug
TraceSyslogServer
TypeOfCalledNumberForH225Devices
UnknownCallerId
UnknownCallerIdFlag
UnknownCallerIdText
UserUserIEStatus
VoiceMail
VoiceMailMaximumHopCount

9. 输入希望使用消息等待在**MessageWaitingOnDN**下的您的DN。单击**更新**。如果这是Cisco CallManager集群，在所有服务器必须执行这在集群。
10. 输入希望使用消息等待在**MessageWaitingOffDN**下的您的DN。单击**更新**。如果这是Cisco CallManager集群，在所有服务器必须执行这在集群。**注意：**这必须匹配在Cisco Unity配置部分的步骤12输入的值。并且，请确保此编号与路由模式不相冲突。

Current Service: Cisco CallManager

Current Server: KECHAMBE-2

Status: Update completed successfully

New

Update

Delete

Cancel

Default

Configured Services Cisco CallManager

Param MessageWaitingOnDN

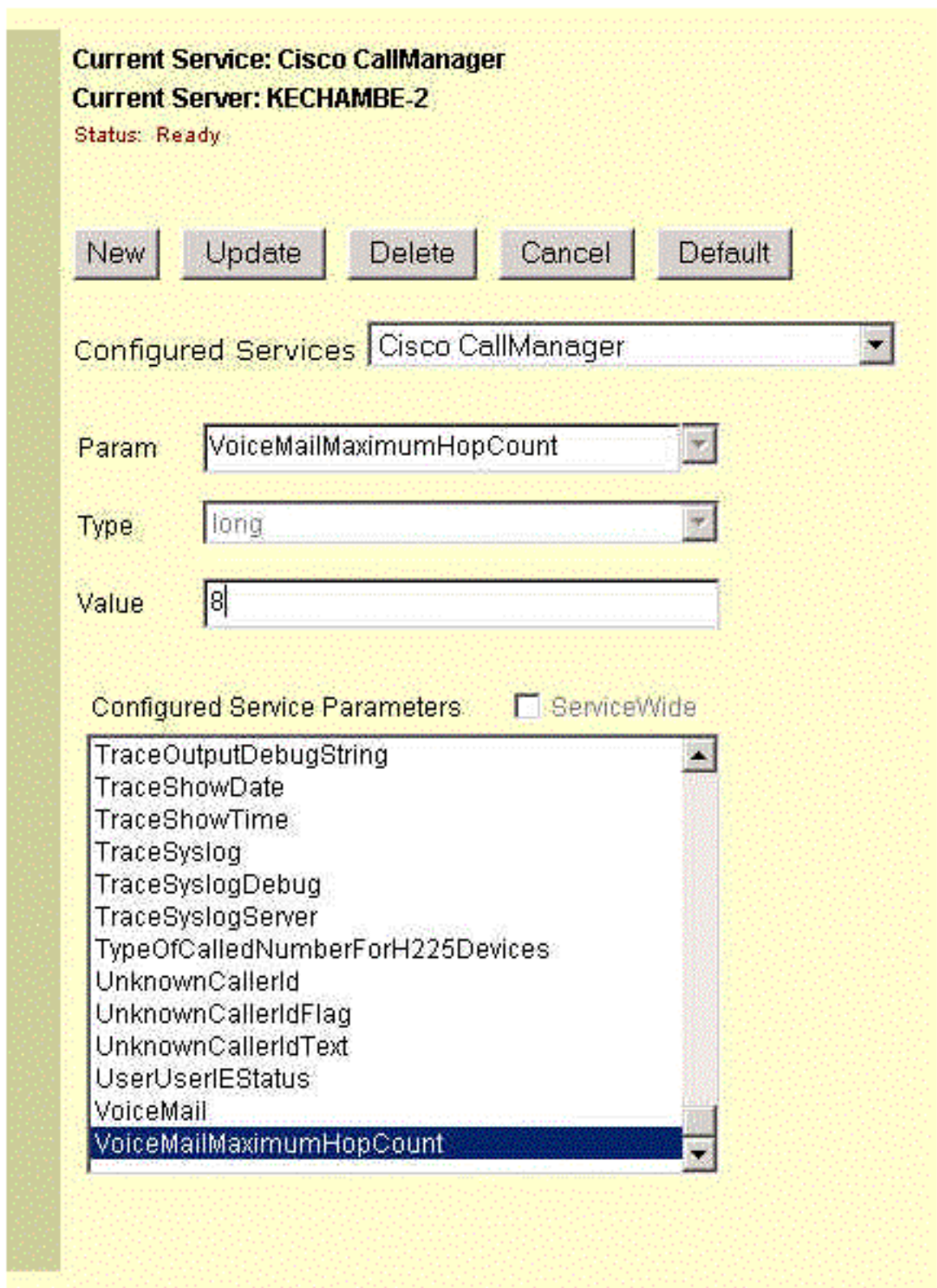
Type string

Value 1998

Configured Service Parameters ServiceWide

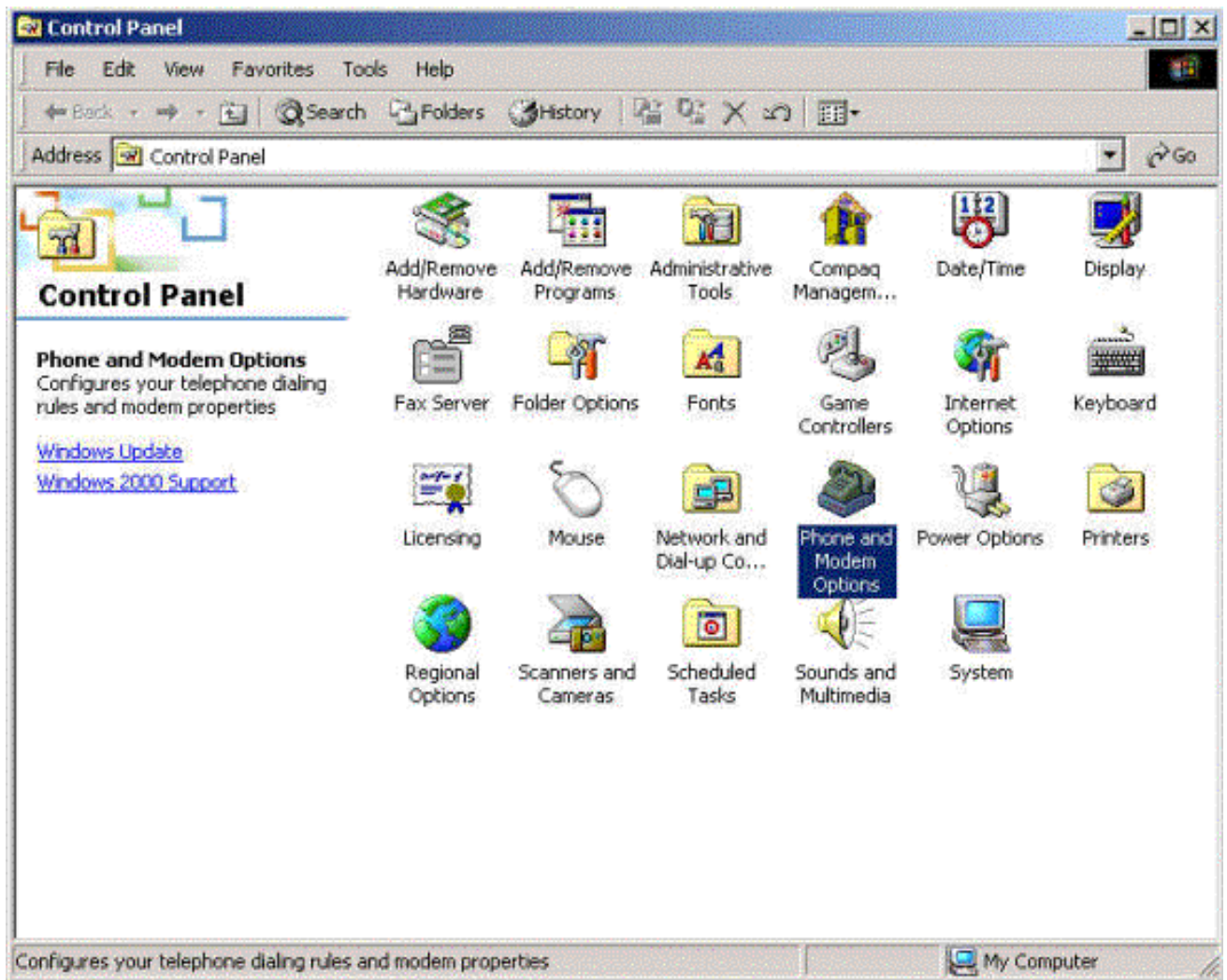
MaxMeetMeConferenceUnicast
MaxNumberOf723Calls
MaxNumberOfReceivedIFramesBeforeAcking
MaxStationsInitPerSecond
MaxTotalNumberOfRegisteredCallingEntities
MediaExchangeInterfaceCapsTimeout
MediaExchangeTimeout
MessageWaitingOffDN
MessageWaitingOnDN
MGCPConnectTime
MGCPRespTimeout
MGCPTimeout
NumberingPlanInfo
OutgoingCallParkTime

11. 输入您在VoicemailMaximumHopCount字段采购端口的数量。单击更新。如果这是Cisco CallManager集群，在所有服务器必须执行这在集群。**注意：**这是重要排除语音邮件转发环

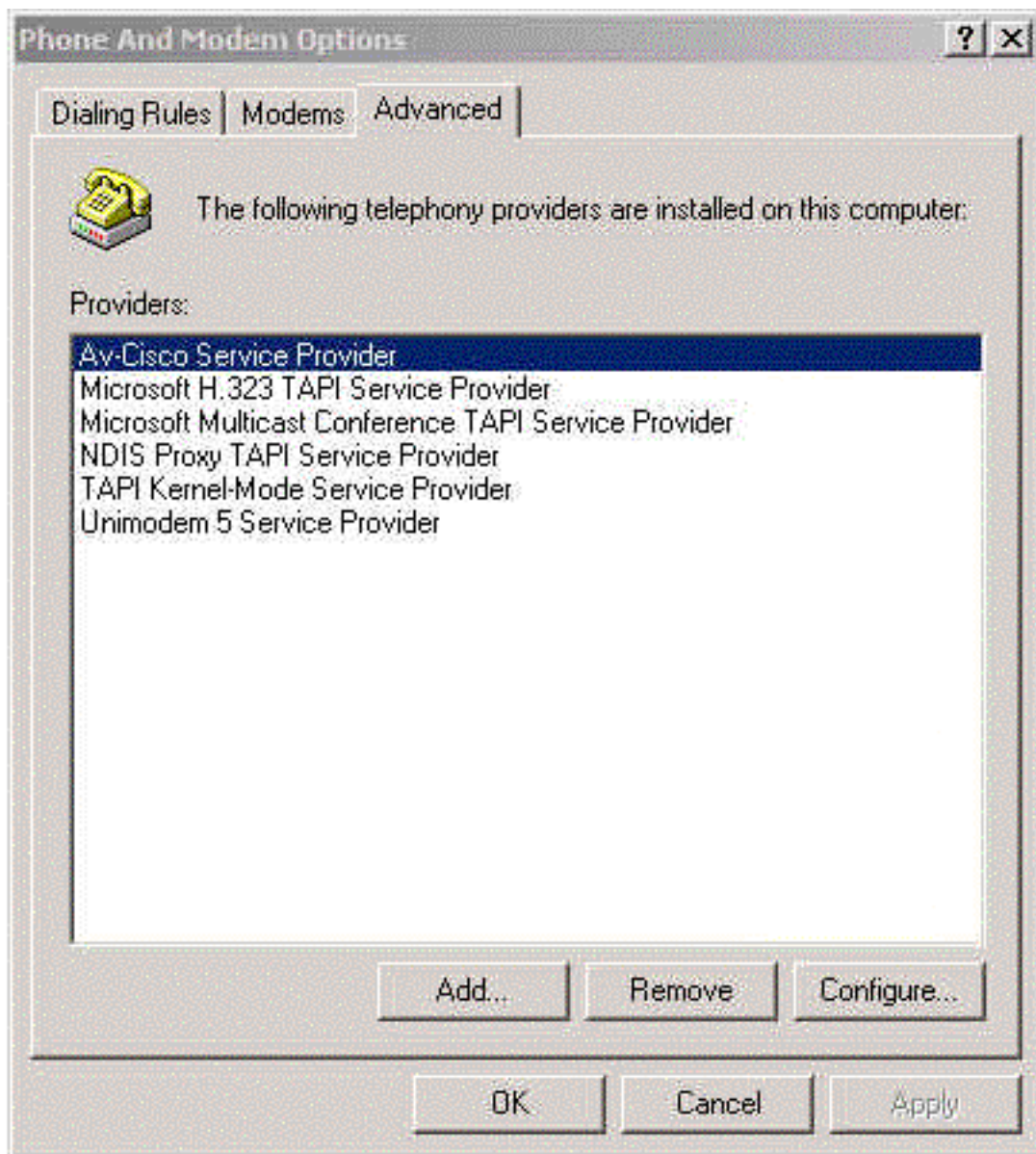


路。

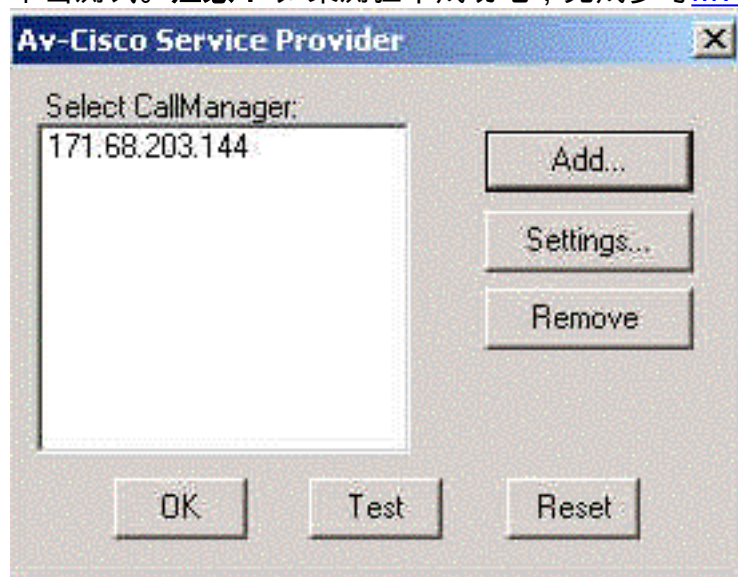
12. 终止并且启动所有思科CallManager和Cisco Unity服务器。
13. 选择Start > Settings > Control Panel并且双击电话和调制解调器选项图标。



14. 选择Av-Cisco业务提供商并且单击配置。



15. 单击测试。**注意：**如果测验不成功地，完成参考[MWI故障排除指南](#)。



相关信息

- [语音技术支持](#)

- [语音和统一通信产品支持](#)
- [Cisco IP 电话故障排除](#)
- [技术支持和文档 - Cisco Systems](#)