

VG248 エラー メッセージ : Registration failed: Error: DB Config

目次

[概要](#)

[前提条件](#)

[要件](#)

[使用するコンポーネント](#)

[表記法](#)

[問題](#)

[解決策](#)

[関連情報](#)

概要

このドキュメントでは、「Registration failed: `error: DB Config`」 VG248 エラー メッセージについて説明します。このメッセージは 2 秒ごとに表示され、その問題をトラブルシューティングするために必要な手順が示されます。

前提条件

要件

次の項目に関する知識があることが推奨されます。

- Cisco Unified Communications Manager (CallManager)
- Cisco VG248

使用するコンポーネント

このドキュメントの情報は、Cisco Unified Communications Manager (CallManager) 4.x に基づくものです。

このドキュメントの情報は、特定のラボ環境にあるデバイスに基づいて作成されたものです。このドキュメントで使用するすべてのデバイスは、クリアな (デフォルト) 設定で作業を開始しています。ネットワークが稼働中の場合は、コマンドが及ぼす潜在的な影響を十分に理解しておく必要があります。

表記法

ドキュメント表記の詳細は、『[シスコテクニカルティップスの表記法](#)』を参照してください。

問題

Cisco VG248 で次のエラー メッセージが表示されます。

```
WARNING: SCCP:Registration failed: Error: DB Config.
```

```
-----  
|                               cisco VG248 (VGC0653D6B507)  
-----
```

```
-----  
-----  
-----  
Telephony
```

```
-----  
CallManager TFTP server (10.110.0.20)  
CallManager device name (VGC0653D6B507)  
Allow last good configuration (yes)  
Call control mode (standard)  
Feature codes  
Country (North America)  
Hook flash timer (1000ms <default>)  
Port enable policy (auto)  
Port specific parameters  
Advanced settings  
-----
```

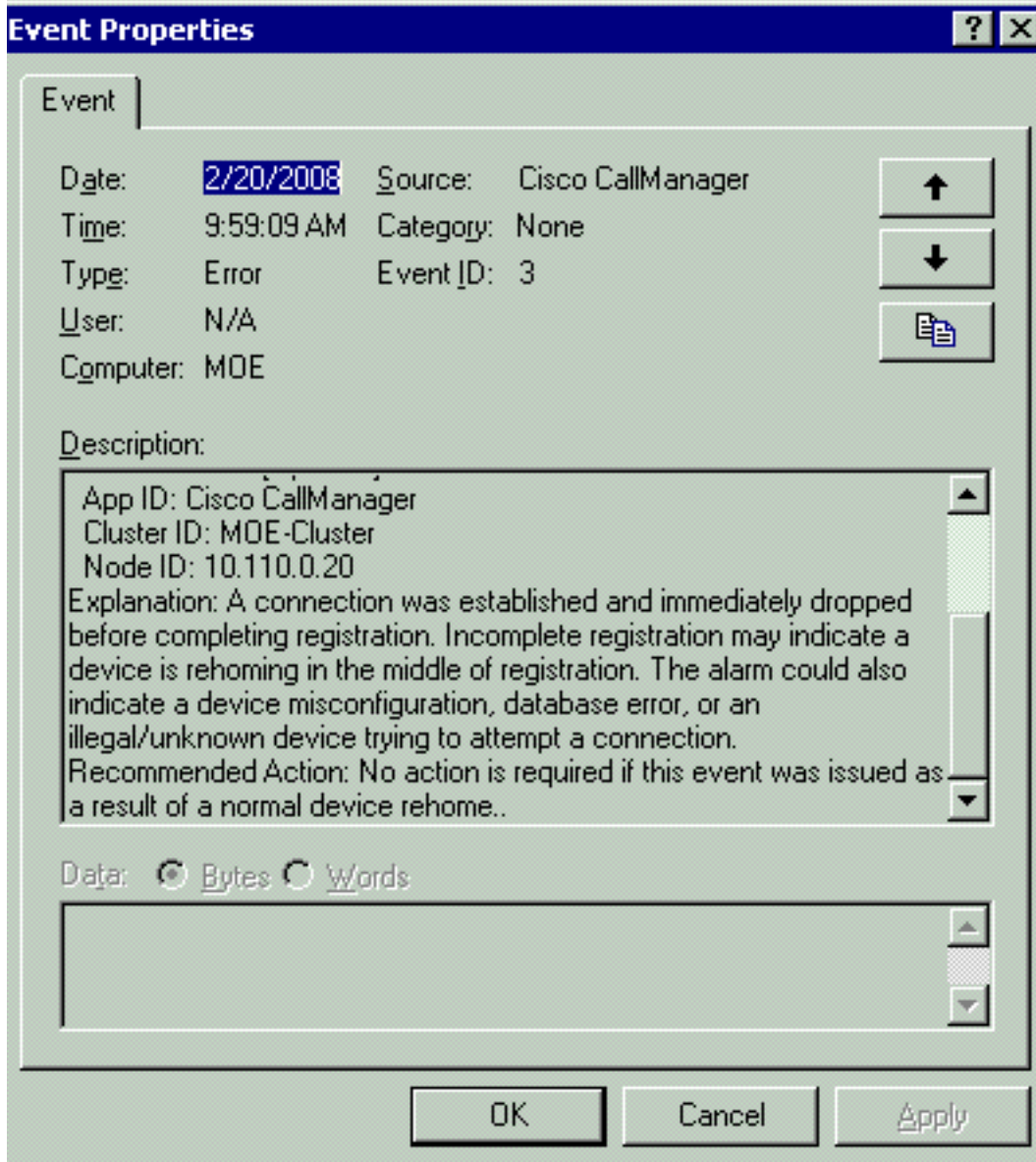
```
-----  
WARNING: SCCP 44: Registration failed: Error: DB Config  
-----
```

Cisco Unified Communications Manager (CallManager) で、アプリケーション イベント ログに次のエラー メッセージが表示されます。

```
Event Type:Error  
Event Source:Cisco CallManager  
Event Category:None  
Event ID:3  
Date:3/30/2006  
Time:8:39:17 PM  
User:N/A  
Computer:Cisco-CCM1  
Description:  
Error: DeviceTransientConnection - Transient connection attempt.  
Connecting Port: 2000  
Device name [Optional].:  
Device IP address.: 10.26.1.7  
Device type. [Optional]: 255  
Reason Code [Optional].: 6  
App ID: Cisco CallManager  
Cluster ID: Cisco-CCM1-Cluster  
Node ID: Cisco-CCM1
```

Explanation: A connection was established and immediately dropped before completing registration. Incomplete registration may indicate a device is rehomming in the middle of registration. The alarm could also indicate a device misconfiguration, database error, or an illegal/unknown device trying to attempt a connection.

Recommended Action: No action is required if this event was issued as a result of a normal device rehome..



解決策

これらのエラーメッセージは、VG248 の 1 つまたは複数のポートが有効なのに、Cisco Communications Manager (CallManager) で設定されていない場合に表示されます。

この問題を解決するには、VG248 で有効にされたポートのいずれかが Cisco Communications Manager (CallManager) で設定されていないかどうかを確認します。設定されていない場合は、VG248 のそれら特定のポートを無効にします。

関連情報

- [Cisco VG248 のファクス パススルーの設定](#)
- [音声に関する技術サポート](#)
- [音声とユニファイド コミュニケーションに関する製品サポート](#)
- [Cisco IP Telephony のトラブルシューティング](#)
- [テクニカルサポートとドキュメント - Cisco Systems](#)