

Erro do script MLA: “ERRO REMOTO DO SCRIPT: A página invocada não apoia o script remoto.”

Índice

[Introdução](#)

[Pré-requisitos](#)

[Requisitos](#)

[Componentes Utilizados](#)

[Convenções](#)

[Problema](#)

[Solução](#)

[Informações Relacionadas](#)

[Introdução](#)

Este documento explica a solução recomendada para esta Mensagem de Erro MLA:

REMOTE SCRIPTING ERROR: Page invoked does not support remote scripting.

Você pode receber esta Mensagem de Erro quando você permite a administração multinível (MLA) no Cisco Unified Communications Manager (CallManager).

[Pré-requisitos](#)

[Requisitos](#)

Cisco recomenda que você tem o conhecimento do Cisco Unified Communications Manager (CallManager).

[Componentes Utilizados](#)

A informação neste documento é baseada na versão 4.x de Manager das comunicações unificadas de Cisco (CallManager).

As informações neste documento foram criadas a partir de dispositivos em um ambiente de laboratório específico. Todos os dispositivos utilizados neste documento foram iniciados com uma configuração (padrão) inicial. Se a sua rede estiver ativa, certifique-se de que entende o impacto potencial de qualquer comando.

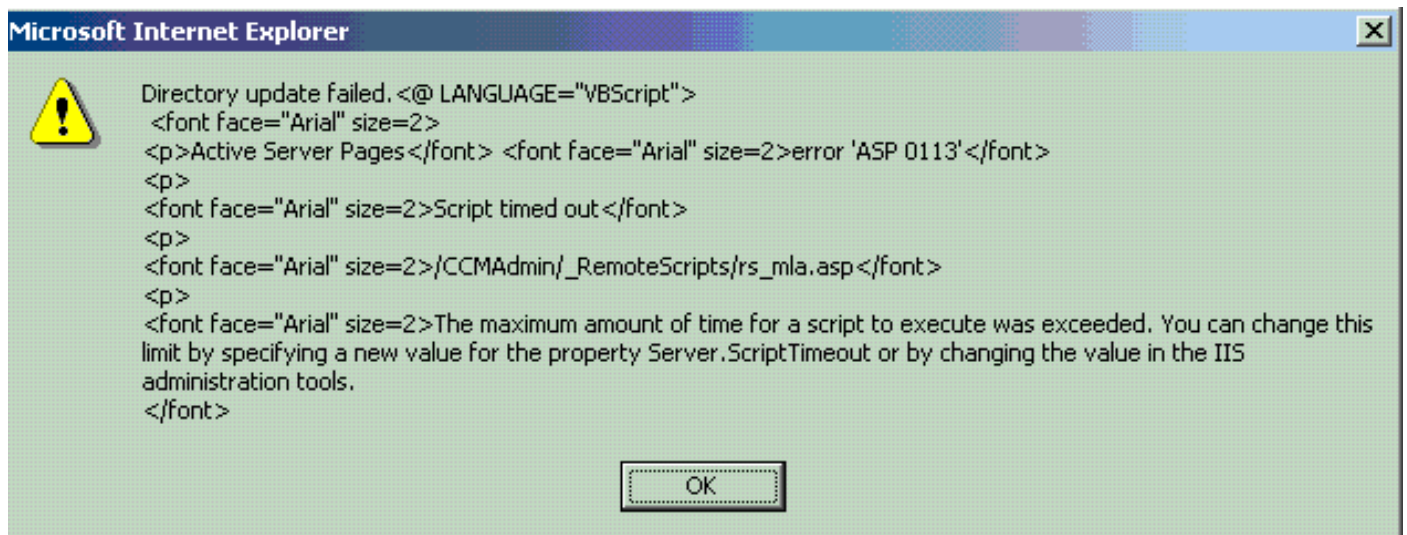
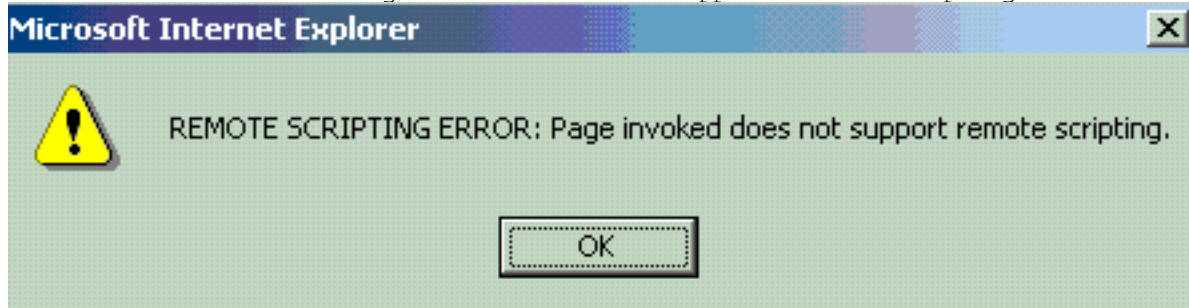
[Convenções](#)

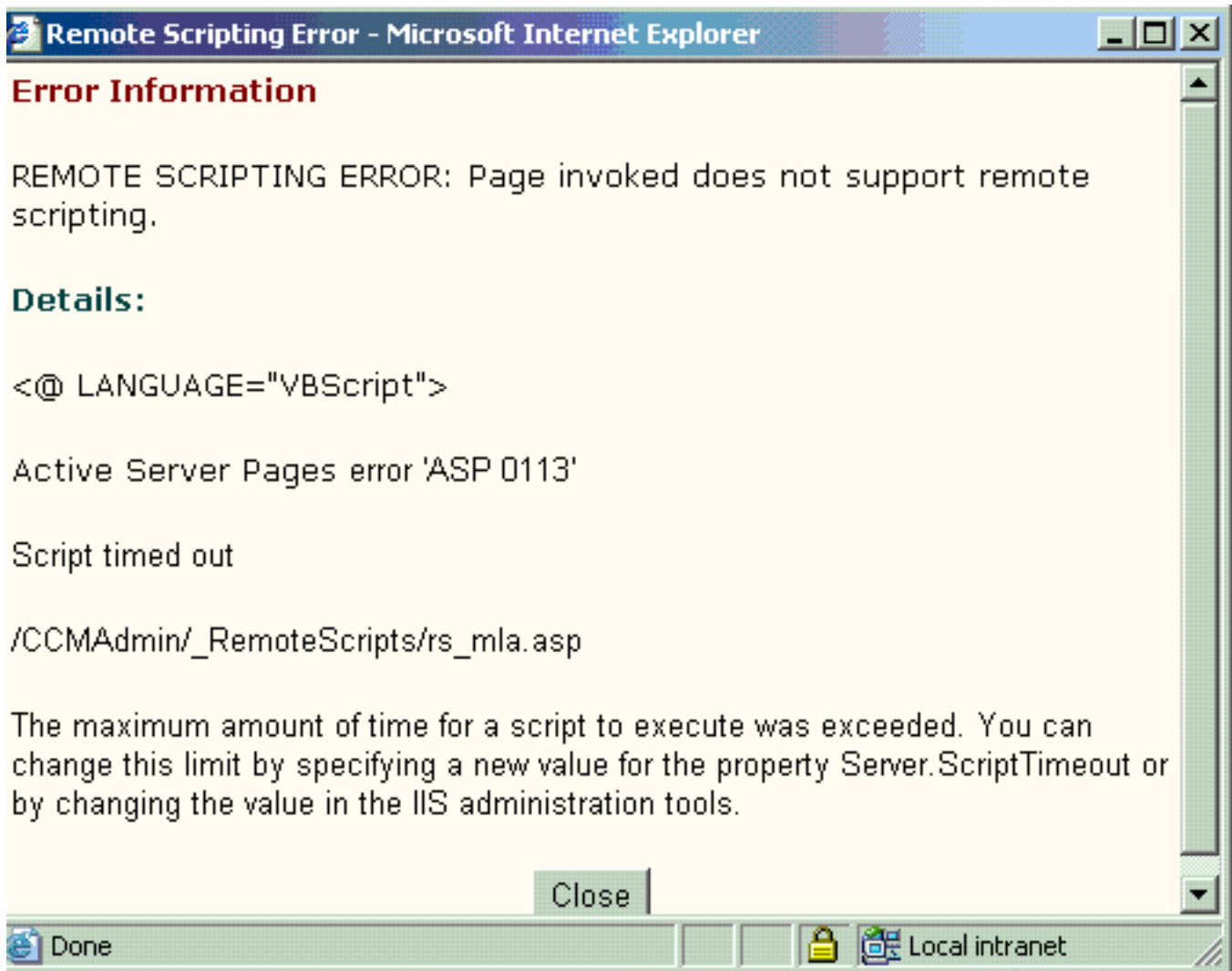
Consulte as [Convenções de Dicas Técnicas da Cisco](#) para obter mais informações sobre convenções de documentos.

Problema

Quando você conecta a `http:// <pub>/ccmadmin`, esta Mensagem de Erro está indicado:

REMOTE SCRIPTING ERROR: Page invoked does not support remote scripting.





Solução

Termine estas etapas a fim resolver este erro:

1. Use o regedit para abrir o registro.
2. Vá ao **HKEY_LOCAL_MACHINE \ SOFTWARE \ Cisco Systems, ao Inc. \ configuração de diretório**, e verifique **UseSSL=false**.
3. Use um editor de texto para abrir **C:\dcdsrvr\DirectoryConfiguration.ini**, e verifique o **useSSL=false**.
4. Abra **C:\dcdsrvr\Config\UMDirectoryConfiguration.ini**, e verifique **UseSSL=false**.
5. Reinicie o IIS, o DC Directory, e os todos aplicativos restantes que usam o DC Directory.

Nota: Se esta solução não trabalha, promova o ambiente de tempo de execução de Java no server de Mananger das comunicações unificadas de Cisco (CallMananger).

Informações Relacionadas

- [Suporte à Tecnologia de Voz](#)
- [Suporte ao Produto de Voz e Comunicações Unificadas](#)
- [Troubleshooting da Telefonia IP Cisco](#)
- [Suporte Técnico e Documentação - Cisco Systems](#)