

# Cisco CallManager: Usando o analisador de consulta SQL para encontrar dispositivos associados com um lugar

## Índice

[Introdução](#)

[Pré-requisitos](#)

[Requisitos](#)

[Componentes Utilizados](#)

[Convenções](#)

[Encontrando um dispositivo associado com um lugar](#)

[Pergunta SQL](#)

[Registros da dependência](#)

[Informações Relacionadas](#)

## [Introdução](#)

Este documento explica como executar uma [pergunta SQL](#) para encontrar os dispositivos que são associados com um lugar acima até o Cisco CallManager versão 3.3. Os dispositivos são valores-limite, tais como Telefones IP e gateways. Até à data do Cisco CallManager versão 3.3, há uns novos recursos chamados [Dependência Registro](#).

## [Pré-requisitos](#)

### [Requisitos](#)

Os leitores deste documento devem ter o conhecimento da administração do CallManager da Cisco.

### [Componentes Utilizados](#)

A informação neste documento é baseada nas versões do CallManager da Cisco 3.x e 4.x.

As informações neste documento foram criadas a partir de dispositivos em um ambiente de laboratório específico. Todos os dispositivos utilizados neste documento foram iniciados com uma configuração (padrão) inicial. Se a sua rede estiver ativa, certifique-se de que entende o impacto potencial de qualquer comando.

### [Convenções](#)

Para obter mais informações sobre convenções de documento, consulte as [Convenções de dicas técnicas Cisco](#).

## [Encontrando um dispositivo associado com um lugar](#)

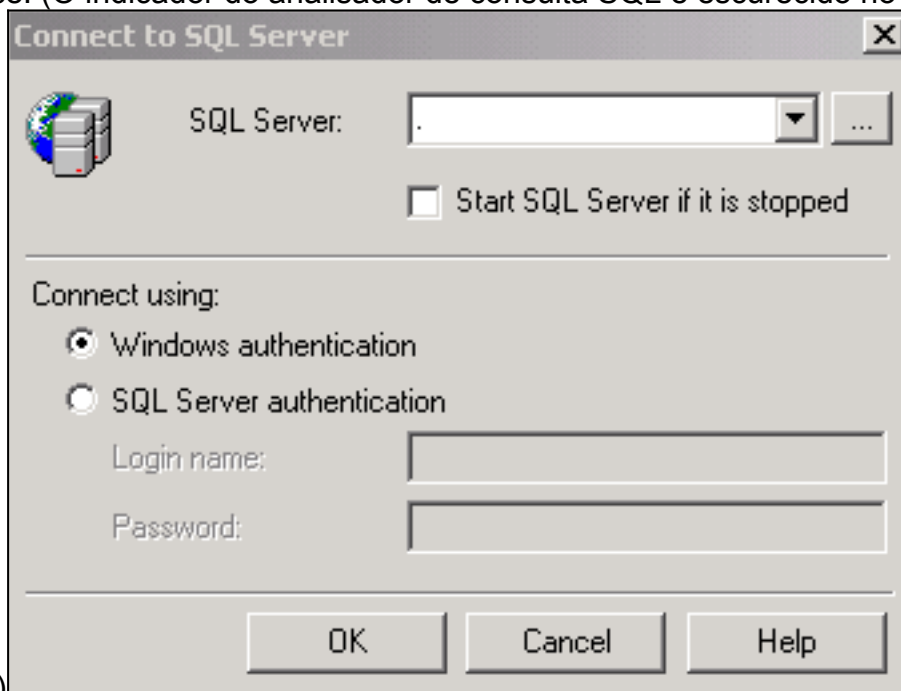
Estas seções explicam como encontrar um dispositivo que seja associado com um lugar. Use a [pergunta SQL nas](#) versões do CallManager da Cisco mais cedo de 3.3, e use [registros da dependência no](#) CallManager da Cisco 3.3 e mais atrasado.

### [Pergunta SQL](#)

Siga as etapas nesta seção para usar a pergunta SQL para encontrar os dispositivos que são associados com um lugar.

**Note:** Se um valor de `nenhuns` aparece no campo do lugar no indicador da configuração do CallManager da Cisco, a seguir o dispositivo não esteve atribuído a um lugar específico. Tais dispositivos que não são atribuídos a um lugar não são retornados por esta pergunta.

1. Selecione o **Iniciar > Programas > Microsoft SQL Server > Qyery Analyzer** no console do servidor do Windows 2000 do servidor do CallManager da Cisco, para executar o aplicativo do analisador de consulta do servidor SQL.A conexão ao indicador do servidor SQL aparece. (O indicador do analisador de consulta SQL é escurecido no



fundo.)

2. No campo do servidor SQL, datilografam um período (.).
3. Desmarcar o **servidor SQL do começo se é** caixa de verificação **parada**.
4. Clique o botão de rádio da **autenticação do Windows**.
5. Click **OK**.A pergunta - o indicador (do local) aparece. (O indicador do analisador de consulta SQL é escurecido no fundo.)
6. No campo DB, clique a seta da gota-para baixo e escolha a base de dados do CallManager da Cisco numerada a mais alta.As bases de dados do CallManager da Cisco são etiquetadas com o formato `CCM03xx` (onde `xx` são o número do base de dados).
7. Incorpore esta pergunta SQL ao corpo da pergunta - indicador (do local):

```
SELECT Device.name, Device.description
FROM Device, Location
WHERE Device.fkLocation=Location.pkid
AND Location.name="enter the location name between these quotes"
```

8. No indicador principal do analisador de consulta, a **pergunta** seleta > **executa** para executar a pergunta. Você pode igualmente clicar a seta verde na barra de ferramentas ou na imprensa **F5**, para executar a pergunta.
9. Quando os resultados são feitos, feche o indicador do analisador de consulta do servidor SQL.

## [Registros da dependência](#)

No CallManager da Cisco 3.3 e mais atrasado, há uns novos recursos chamados *Dependência Registro*. Esta característica permite que você considere quem é associado com um lugar sem a necessidade de executar uma pergunta.

1. Na página de configuração do local de janela da administração do CallManager da Cisco, **registros da dependência** do clique.

Cisco CallManager Administration  
for Cisco IP Telephony Solutions

CISCO SYSTEMS

## Location Configuration

[Add a New Location](#)  
[Back to Find/Select Locations](#)  
[Dependency Records](#)

Location: **london**  
Status: Ready

Location Name\*

Bandwidth\*  kbps

If the audio quality is poor or choppy, lower the bandwidth setting. For ISDN use multiples of 56 kbps or 64 kbps.

\* indicates required item

Este indicador aparece, que lhe diz que há 1 telefone e 1 número de diretório associados

2 Record(s) are using Location: london

Refresh Close Close and go Back


Record Count	Record Type
1	Phone
1	Directory Number

com ele.

- Se você clica o tipo de registro do **telefone**, você verá que há atualmente um analog telephone adaptor (ATA) que é configurado com esse

1 Phone(s) is using Location: london

Matching record(s) 1 to 1 of 1

Device Name	Description
 ATA08A3D318E601	Auto 2014

lugar.

## [Informações Relacionadas](#)

- [Suporte à Tecnologia de Voz](#)
- [Suporte de Produtos de Comunicação de Voz e de IP](#)
- [Troubleshooting da Telefonia IP Cisco](#)
- [Suporte Técnico e Documentação - Cisco Systems](#)