

Mensagem de Erro VG248: Registro falhado: Erro: Configuração DB

Índice

[Introdução](#)

[Pré-requisitos](#)

[Requisitos](#)

[Componentes Utilizados](#)

[Convenções](#)

[Problema](#)

[Solução](#)

[Informações Relacionadas](#)

[Introdução](#)

Este documento descreve o registro falhado: Erro: Mensagem de Erro da configuração VG248 DB que aparece cada dois segundos e fornece as etapas necessárias o pesquisar defeitos.

[Pré-requisitos](#)

[Requisitos](#)

A Cisco recomenda que você tenha conhecimento destes tópicos:

- Cisco Unified Communications Manager (CallManager)
- Cisco VG248

[Componentes Utilizados](#)

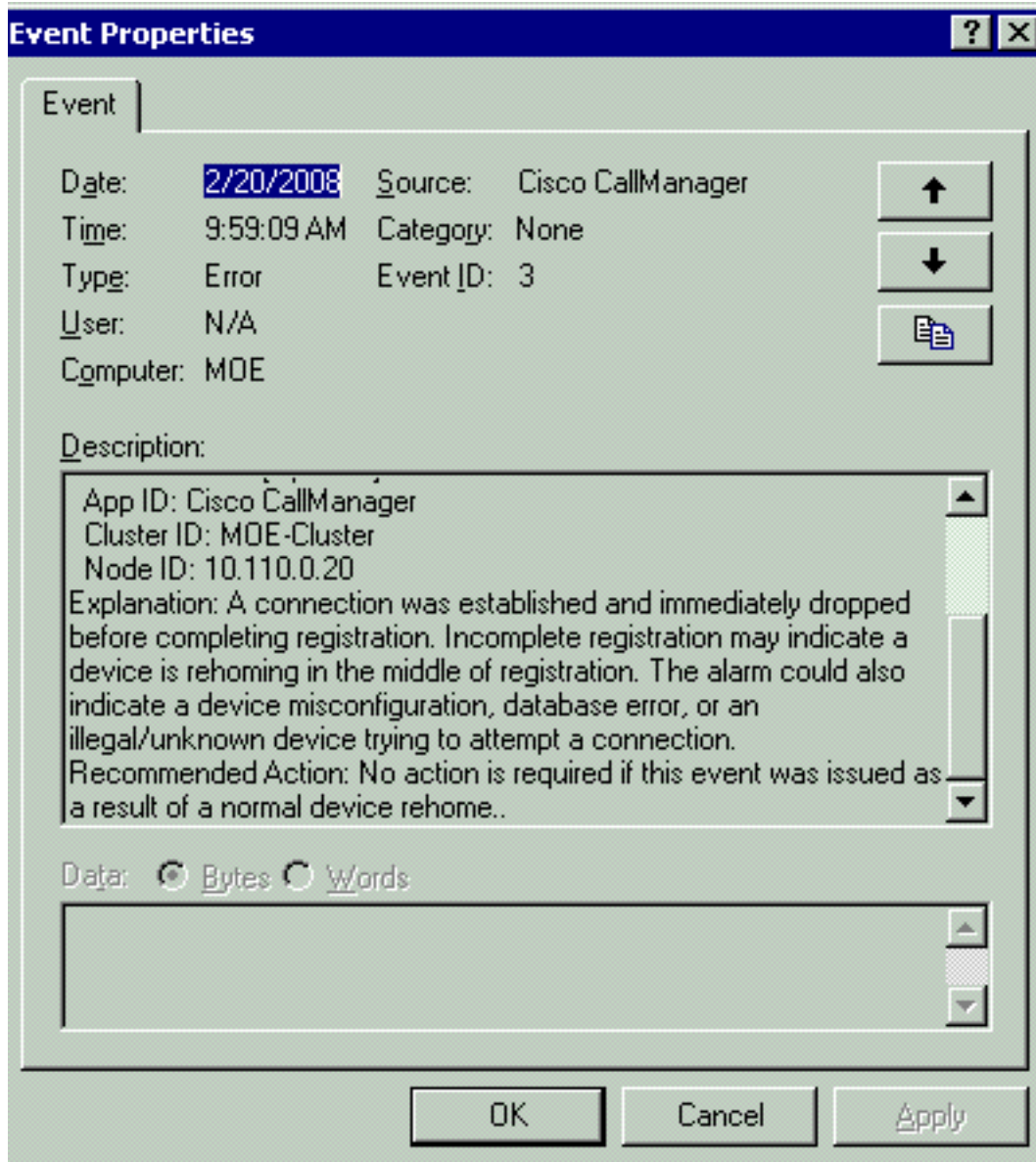
A informação neste documento é baseada no Cisco Unified Communications Manager (CallManager) 4.x.

As informações neste documento foram criadas a partir de dispositivos em um ambiente de laboratório específico. Todos os dispositivos utilizados neste documento foram iniciados com uma configuração (padrão) inicial. Se a sua rede estiver ativa, certifique-se de que entende o impacto potencial de qualquer comando.

[Convenções](#)

Consulte as [Convenções de Dicas Técnicas da Cisco](#) para obter mais informações sobre convenções de documentos.

Recommended Action: No action is required if this event was issued as a result of a normal device rehome..



Solução

Estes Mensagens de Erro são indicados quando os ou mais portas do VG248 são permitidos mas não configurados no Gerenciador de Comunicações de Cisco (CallManager).

A fim superar este problema, encontre se algumas das portas que estão permitidas no VG248 não são configuradas no Gerenciador de Comunicações de Cisco (CallManager). Em caso afirmativo, desabilite aquelas portas particular no VG248.

Informações Relacionadas

- [Configurar o fax Passagem-através com do Cisco VG248](#)
- [Suporte à Tecnologia de Voz](#)
- [Suporte ao Produto de Voz e Comunicações Unificadas](#)
- [Troubleshooting da Telefonia IP Cisco](#)
- [Suporte Técnico e Documentação - Cisco Systems](#)