

DC Directory: Modifique el PIN y la longitud de contraseña del usuario predeterminado

Contenido

[Introducción](#)

[prerrequisitos](#)

[Requisitos](#)

[Componentes Utilizados](#)

[Convenciones](#)

[Antecedentes](#)

[Modifique el PIN y la longitud de contraseña del usuario predeterminado](#)

[Verificación](#)

[Troubleshooting](#)

[Información Relacionada](#)

[Introducción](#)

La longitud mínima predeterminada de la contraseña y de PIN del usuario requerido para el DC Directory en un Cisco CallManager es cinco caracteres y cinco dígitos. Este documento describe cómo usted puede personalizar la longitud mínima de la contraseña y de PIN del usuario.

[prerrequisitos](#)

[Requisitos](#)

No hay requisitos específicos para este documento.

[Componentes Utilizados](#)

Este documento fue creado usando el Cisco CallManager 4.0.

La información en este documento es relevante al Cisco CallManager 3.3 y 4.0.

La información que contiene este documento se creó a partir de los dispositivos en un ambiente de laboratorio específico. Todos los dispositivos que se utilizan en este documento se pusieron en funcionamiento con una configuración verificada (predeterminada). Si la red está funcionando, asegúrese de haber comprendido el impacto que puede tener cualquier comando.

[Convenciones](#)

Consulte [Convenciones de Consejos Técnicos de Cisco](#) para obtener más información sobre las

convenciones sobre documentos.

Antecedentes

La longitud predeterminada de la contraseña en el directorio global es un mínimo de cinco caracteres y de un máximo de veinte caracteres.

El PIN del usuario requiere un mínimo de cinco dígitos.

Modifique el PIN y la longitud de contraseña del usuario predeterminado

Complete estos pasos para cambiar la contraseña y PARA FIJAR la longitud para el DC Directory:

1. Start (Inicio) > Programs (Programas) > DC Directory Administrator (Administrador del Directorio DC) selecto (no seleccione la administración del DC



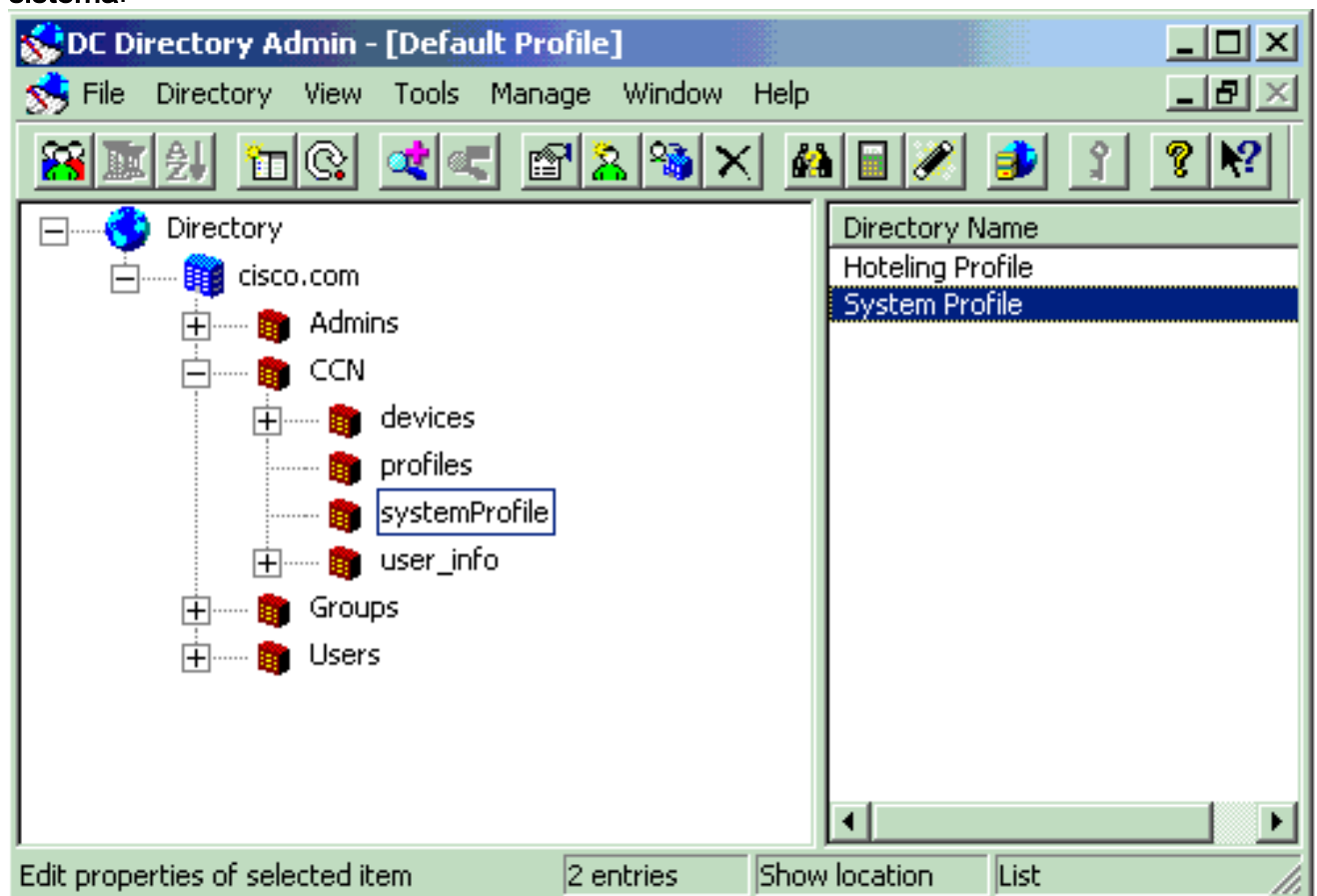
Directory).

2. Utilice el perfil predeterminado y haga clic **después**. El Nombre de usuario debe ser Administrador del directorio. Elija una contraseña (la contraseña predeterminada es ciscocisco). Clic en Finalizar a iniciar sesión. Refiérase a [cómo cambiar la contraseña del directorio DC](#) si usted quiere cambiar contraseña del DC Directory



Manager.

3. Seleccione el **directorío** > el **cisco.com** > el **CCN** y haga doble clic el **perfil del sistema**.



4. Elija la lengüeta de la Configuración CCM y el tecleo **se modifica**. Esto permite que usted

cambie el valor de la contraseña y de la longitud mínima del PIN del usuario. El campo de valor es grayed hacia fuera hasta que usted tecleo **se**

The image shows a Windows-style dialog box titled "Properties for ciscoCCNocSystemProfile: System Profile". It has two tabs: "User Configuration" and "System Configuration". The "System Configuration" tab is selected, and within it, the "CCM Configuration" sub-tab is active. The "CCM Configuration" section contains several input fields:

- Maximum Search Results: 500
- Replication ID: 100
- CTIUseEnabledDefaultValue: false
- Minimum Length of Password: 5
- Minimum Length of PIN: 4
- Chunk Size for Updating Devices: 250
- User Search Attribute: mail

At the bottom of the dialog box, there are five buttons: "OK", "Cancel", "Apply", "Print...", and "Help".

modifique.

5. Seleccione el > Services (Servicios) del **comienzo** > de **Programs> Administrative Tools**, elija el **servicio editorial de Internet**, y haga clic el **servicio del reinicio** para hacer que la nueva longitud de contraseña es en efecto.

Verificación

Cambie la contraseña o PIN con la longitud mínima basada en los cambios que usted hizo para verificar este procedimiento. Abra una sesión a la página del administrador del Cisco CallManager y seleccione a un usuario y cambie la longitud de la contraseña. Verifique si el Cisco CallManager valida los cambios con la contraseña o la extensión de PIN del usuario mínima.

Usted puede buscar para cualquier usuario de las página del administración de CallManager de Cisco y modificar la longitud de contraseña y la extensión de PIN del usuario.

Troubleshooting

Actualmente, no hay información específica de troubleshooting disponible para esta configuración.

Información Relacionada

- [Corrección de problemas con el Directorio DC](#)
- [Cómo cambiar la contraseña del directorio DC](#)
- [Soporte de tecnología de voz](#)
- [Soporte de Productos de Voice and Unified Communications](#)
- [Troubleshooting de Cisco IP Telephony](#)
- [Soporte Técnico y Documentación - Cisco Systems](#)