

Desktop Administrator默认工作组发生故障

目录

[简介](#)

[先决条件](#)

[要求](#)

[使用的组件](#)

[规则](#)

[问题](#)

[解决方案](#)

[相关信息](#)

简介

本文描述一个原因为什么管理员用户不能访问在思科Desktop Administrator的默认工作组在Cisco IP Contact Center (IPCC)环境。

先决条件

要求

Cisco 建议您了解以下主题：

- Cisco CallManager
- Cisco IPCC Express 版
- Cisco Desktop 产品套件

使用的组件

本文档中的信息基于以下软件和硬件版本：

- Cisco CallManager
- Cisco IPCC Express 版
- Cisco Desktop 产品套件

本文档中的信息都是基于特定实验室环境中的设备编写的。本文档中使用的所有设备最初均采用原始（默认）配置。如果您使用的是真实网络，请确保您已经了解所有命令的潜在影响。

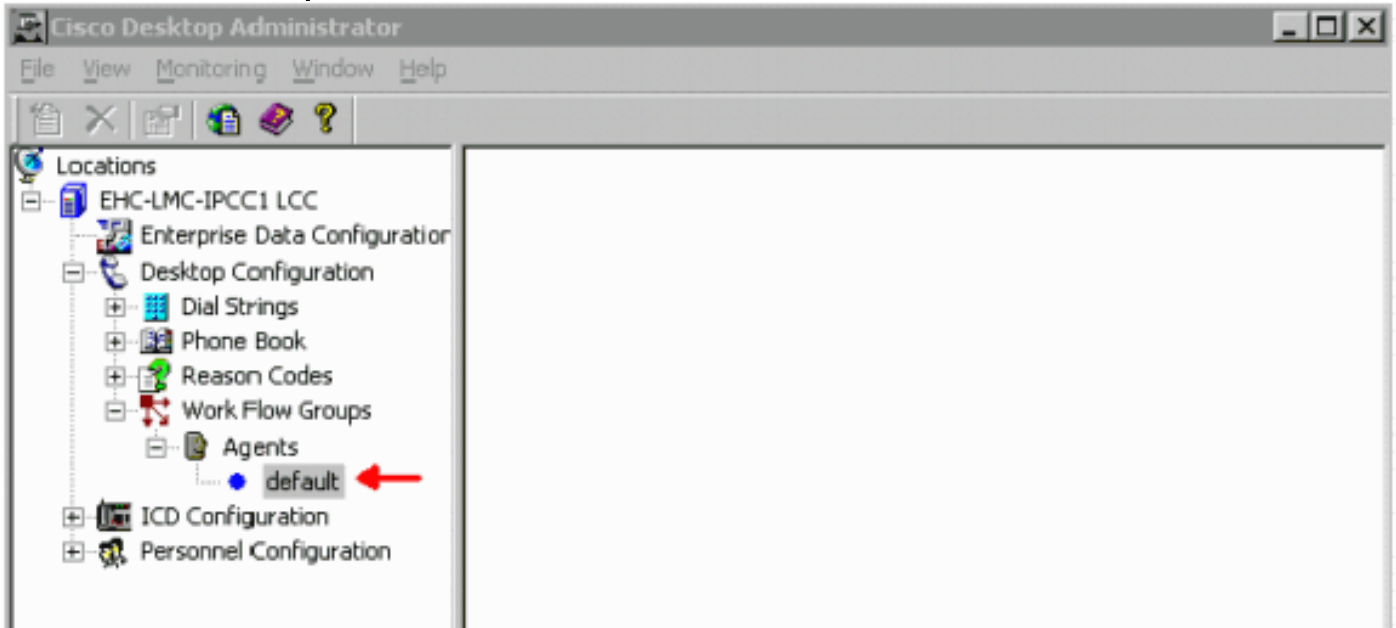
规则

有关文档规则的详细信息，请参阅 [Cisco 技术提示规则](#)。

问题

当您访问思科Desktop Administrator的默认工作流程组(请参见图1)，错误消息显示。

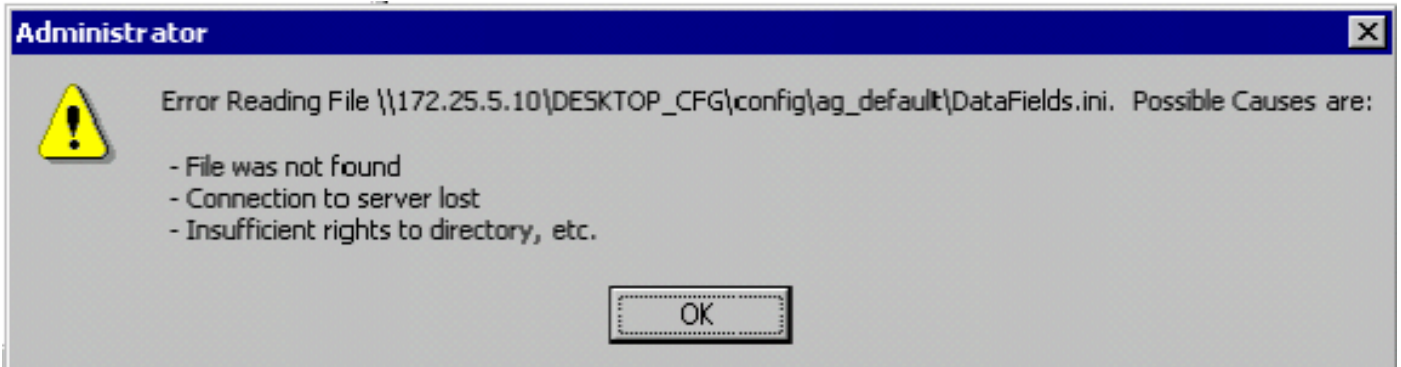
图1 –默认思科Desktop Administrator的工作流程组



错误消息读：

Error Reading File \\172.25.5.10\DESKTOP_CFG\config\ag_default\DataFields.ini.
Possible Causes are:
- File was not found
- Connection to server lost
- Insufficient rights to directory, etc.

图2 –错误消息



解决方案

DataFields.ini存在和对服务器工作的连接。所以，当您检查权限到文件时，您发现管理员用户没有允许共享DataFields.inifile查找的C:\Program Files\Cisco\Desktop _config \\ ag_default。

添加管理员用户到C:\Program Files\Cisco\Desktop _config \\ ag_default目录的股份清单为了解决此问题。完成这些步骤：

1. 导航对C:\Program Files\Cisco\Desktop _config \\ ag_default目录。
2. 用鼠标右键单击ag_default。
3. 选择属性。

4. 点击**共享**。ag_default Properties对话框显示。
5. 选择**共享此文件夹**。
6. 点击**权限**。ag_default对话框的权限显示。
7. 单击 **Add**。
8. 选择从名称列表的管理员用户。
9. 单击 **Add**。
10. 点击OK键，在挑选Users或Groups对话框内。
11. 单击**应用**
12. 单击 **Ok**。
13. 单击 **Apply**。
14. 单击 **Ok**。

注意： C:\Program Files\Cisco\Desktop _config \ ag_default是DataFields.ini查找的默认目录。

相关信息

- [Cisco Desktop产品套件的4.5 \(ICD\)服务信息](#)
- [技术支持和文档 - Cisco Systems](#)