

目录

[简介](#)
[先决条件](#)
[要求](#)
[使用的组件](#)
[规则](#)
[问题](#)
[解决方案](#)
[相关信息](#)

简介

本文解释此MLA错误消息的推荐应急方案：

当您在Cisco Unified Communications Manager (CallManager)上启用多重管理 (MLA)时，您也许收到此错误消息。).

先决条件

要求

Cisco建议您拥有Cisco Unified Communications Manager (CallManager)的知识。

使用的组件

本文档中的信息根据Cisco Unified Communications Manager (CallManager)版本4. x。

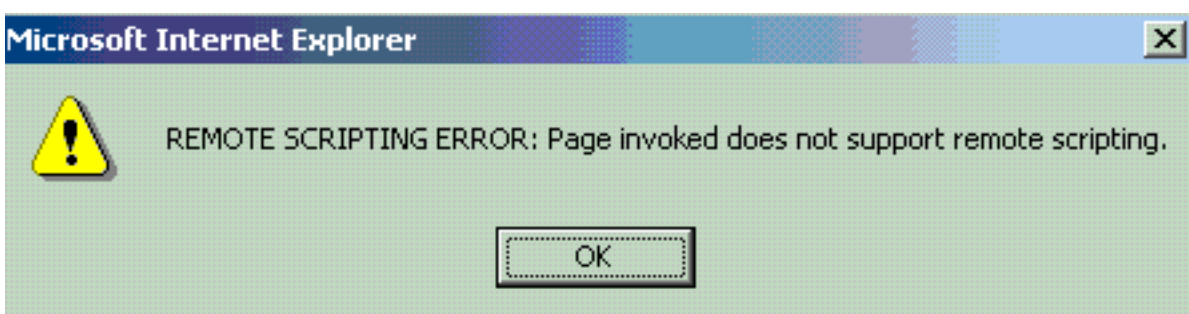
本文档中的信息都是基于特定实验室环境中的设备编写的。本文档中使用的所有设备最初均采用原始 (默认) 配置。如果您使用的是真实网络，请确保您已经了解所有命令的潜在影响。

规则

有关文档规则的详细信息，请参阅 [Cisco 技术提示规则](#)。

问题

当您连接对`http:// <pub>/ccmadmin`时，此错误消息显示：




要解决此错误，请完成以下步骤：

解决方案

1. 请使用regedit打开注册。.
2. 去HKEY_LOCAL_MACHINE \软件\ Cisco系统、公司\目录配置，并且验证UseSSL=false。
3. 请使用文本编辑打开C:\dcdsrv\DirectoryConfiguration.ini，并且验证useSSL=false。
4. 打开C:\dcdsrv\Config\UMDirectoryConfiguration.ini，并且验证UseSSL=false。
5. 重新启动IIS、DC目录和使用DC目录的其他应用程序。

注意： 如果此解决方案不工作，请升级在Cisco Unified Communications Mananger (CallMananger)服务器的Java运行时环境。

[相关信息](#)

- [语音技术支持](#)
- [语音和统一通信产品支持](#)
- [Cisco IP 电话故障排除](#) 
- [技术支持和文档 - Cisco Systems](#)