

CDR到另一个服务器的数据库复制或迁移

目录

[简介](#)

[先决条件](#)

[要求](#)

[使用的组件](#)

[规则](#)

[背景](#)

[支持的数据源](#)

[拓扑](#)

[复制CDR数据库](#)

[收缩CDR数据库](#)

[导出CDR数据库](#)

[相关信息](#)

简介

本文描述如何复制呼叫被选派的记录(CDR)数据库(DB)从CallManager服务器到另一个Microsoft结构化查询语言(SQL)数据库服务器。CDR数据库包含服务质量、流量、客户转接音量、计费 and 网关的信息。

先决条件

要求

Cisco 建议您了解以下主题：

- Cisco CallManager
- Microsoft SQL 服务器

使用的组件

本文档中的信息基于以下软件版本：

- Microsoft Windows 2000 Server
- Cisco CallManager
- Microsoft SQL Server版本7和以上

本文档中的信息都是基于特定实验室环境中的设备编写的。本文档中使用的所有设备最初均采用原始（默认）配置。如果您使用的是真实网络，请确保您已经了解所有命令的潜在影响。

规则

有关文档规则的详细信息，请参阅 [Cisco 技术提示规则](#)。

背景

支持的数据源

数据转换服务(DTS)导入/导出向导提供简单方法复制在对象链接和嵌入技术(OLE) DB之间的数据源。在您连接对源和目的后，您能选择数据导入或导出和应用转换到复制的数据。

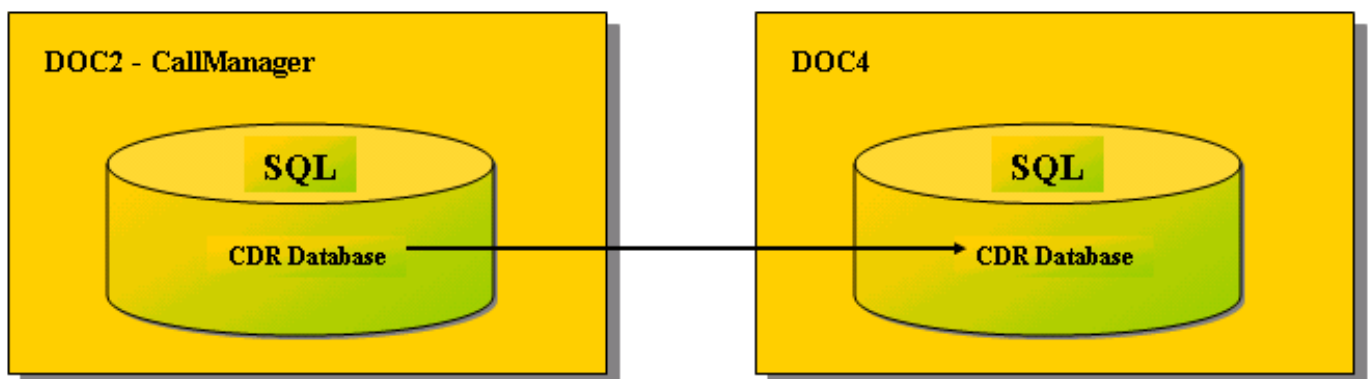
使用DTS导入/导出向导，您能连接到这些数据源：

1. 多数OLE DB和开放数据库连接(ODBC)数据源，以及用户指定的OLE DB数据源
2. 文本文件
3. 对Microsoft SQL Server一个或更多实例的其他连接
4. Oracle和Informix数据库(您必须安排Oracle或Informix公司客户端软件安装。)
5. Microsoft Excel电子表
6. Microsoft访问和Microsoft FoxPro数据库
7. dbase或矛盾数据库

拓扑

在本文中，数据源是名为DOC2的Cisco CallManager服务器，并且数据目的地是Microsoft SQL Server被命名DOCS 4没有安装的Cisco CallManager。两个系统运行Microsoft Windows 2000服务器。

图1 –数据源和数据目的地



复制CDR数据库

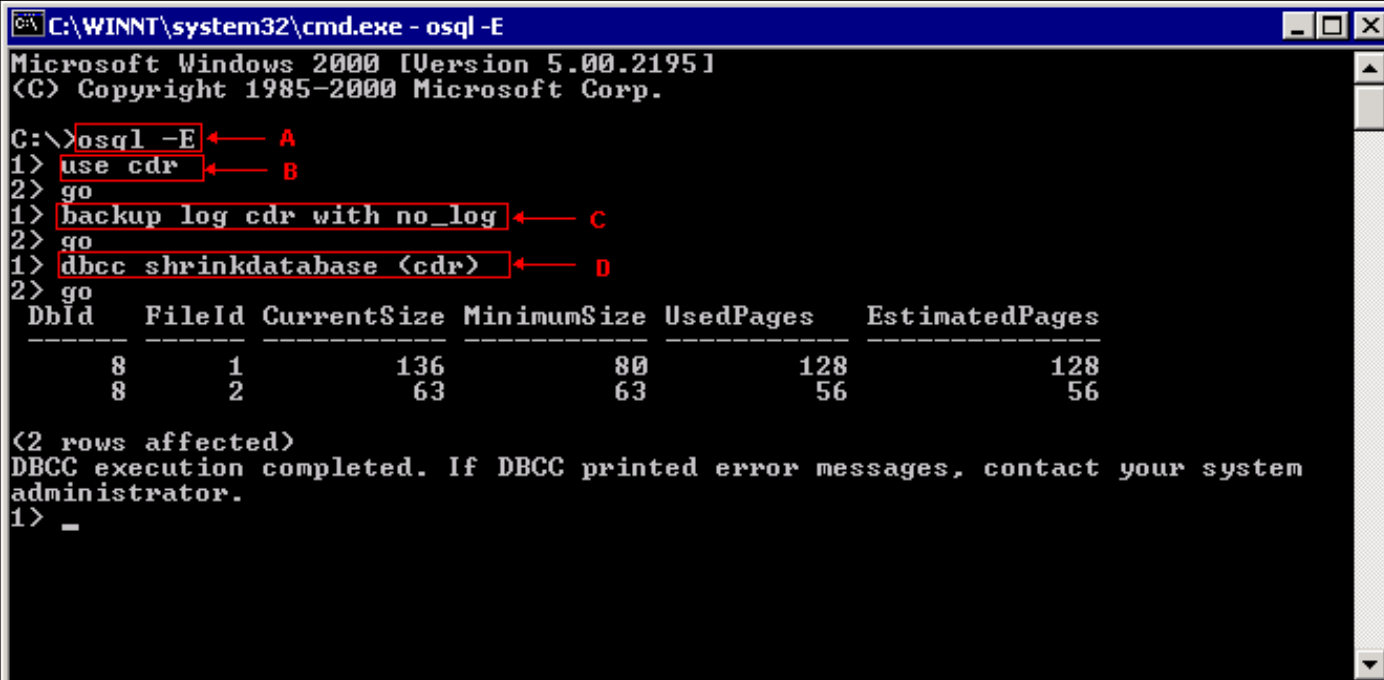
为了复制CDR数据库，请运行DTS导入/导出向导。它包括两个步骤。

1. 收缩CDR数据库。
2. 导出CDR数据库。

收缩CDR数据库

一种方式收缩CDR数据库将发出sql命令的**dbcc shrinkdatabase** :

图2 -收缩CDR数据库



```
C:\WINNT\system32\cmd.exe - osql -E
Microsoft Windows 2000 [Version 5.00.2195]
(C) Copyright 1985-2000 Microsoft Corp.

C:\>osql -E ← A
1> use cdr ← B
2> go
1> backup log cdr with no_log ← C
2> go
1> dbcc shrinkdatabase (cdr) ← D
2> go

 DbId      FileId  CurrentSize  MinimumSize  UsedPages  EstimatedPages
-----
          8         1           136           80          128          128
          8         2           63            63           56           56

(2 rows affected)
DBCC execution completed. If DBCC printed error messages, contact your system
administrator.
1> _
```

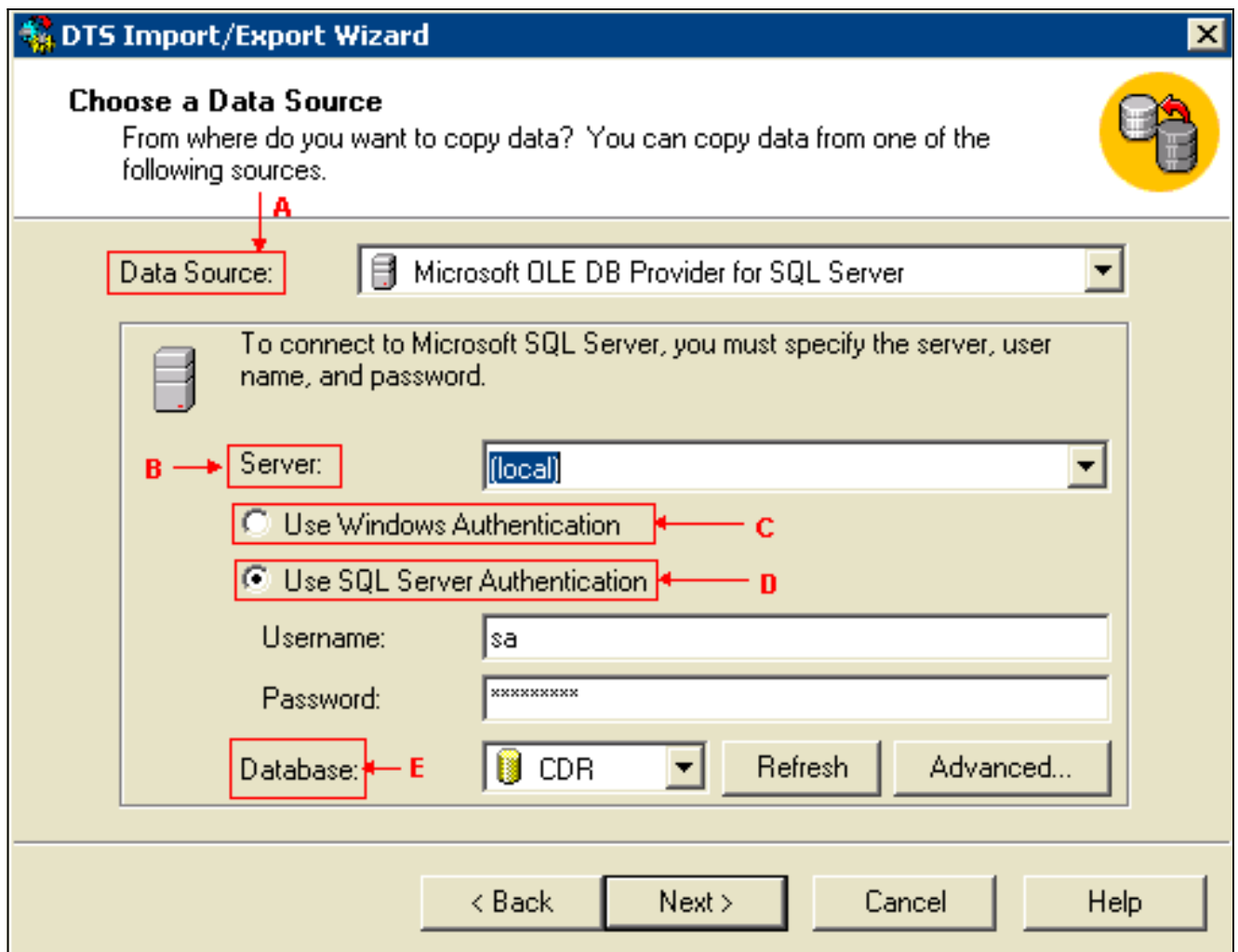
1. 选择**Start > Run**。
2. 在Open字段，请输入**cmd**，然后按回车。MS DOS窗口出现。
3. 发出**osql -E**命令(请参阅箭头A在表2)。- E参数请求一Windows验证连接使用您的当前Windows登录帐户。这是多数安全方式连接到SQL server实例。
4. 发出**使用司令官**命令指向CDR数据库(请参阅箭头B在表2)。
5. 发出**备份日志司令官**用**no_log**命令备份CDR处理日志(请参阅箭头C在表2)。
6. 发出**dbcc shrinkdatabase (司令官)**命令收缩CDR数据库(请参阅箭头D在表2)。注意：如果DBCC显示错误消息，与您的系统管理员联系。

有您能收缩CDR数据库的其他两种方式。参考的[收缩CDR/CAR数据库大小](#)关于详细信息。

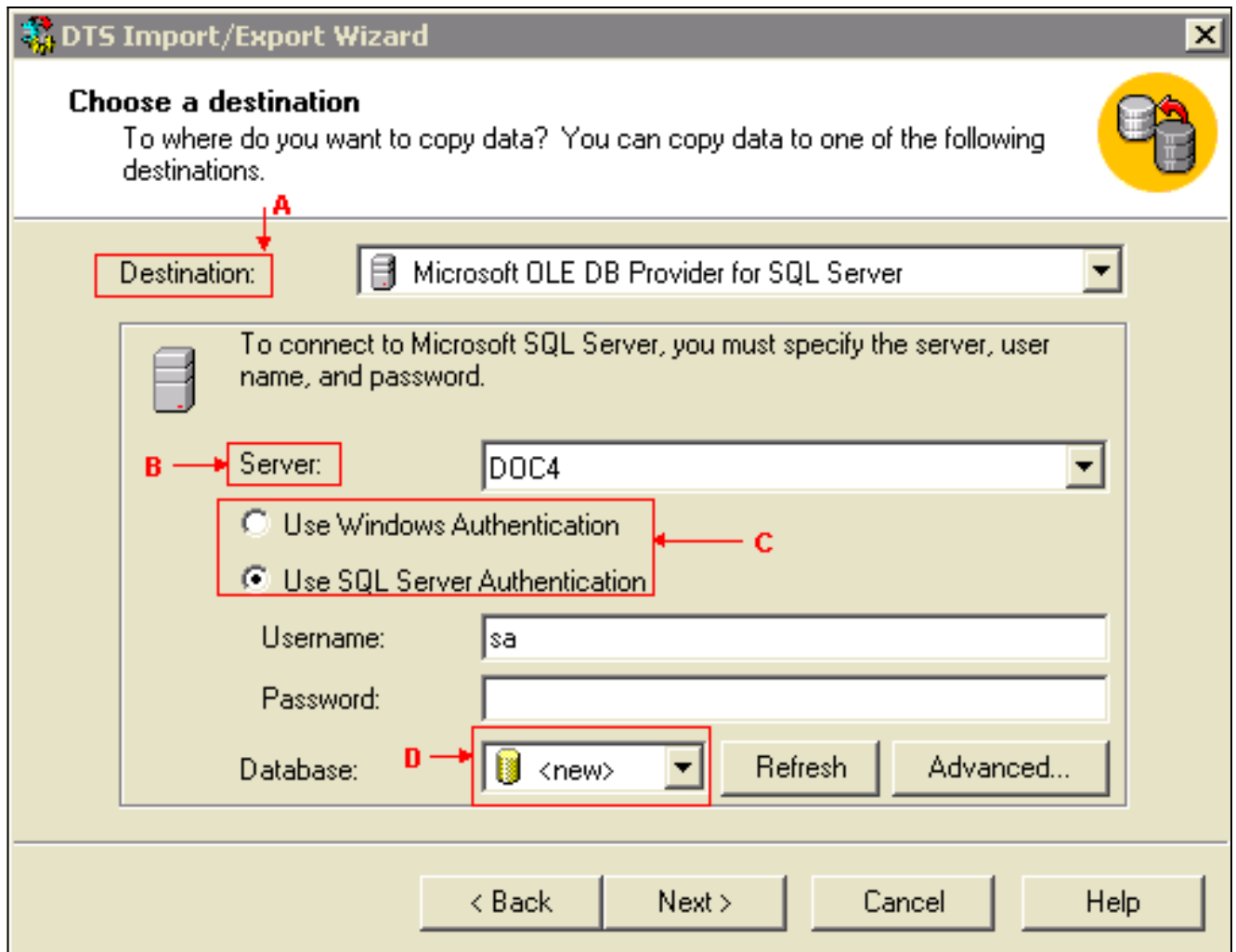
导出CDR数据库

运行DTS导入/导出向导导出在CallManager服务器的CDR数据库：

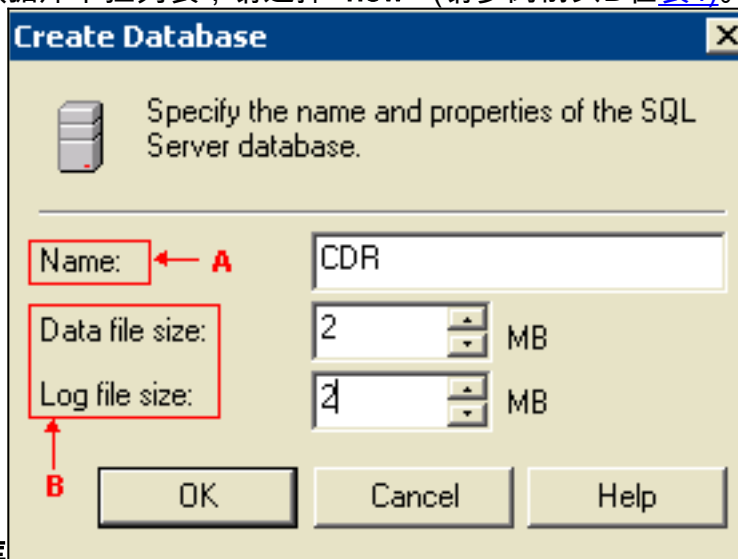
1. 选择**Start > Programs > Microsoft SQL Server > 导入和导出数据**。DTS导入/导出向导的初始窗口出现。
2. 单击 **Next**。数据源窗口出现的选择。图3 -选择数据源



3. 从数据源下拉列表，请选择SQL server的Microsoft旧有DB供应商(请参阅箭头A在表3)。
4. 从服务器下拉列表，请选择(本地) (请参阅箭头B在表3)。
5. 选择这些中的一个验证的：如果运行Callmanager版本4.x，请点击**使用Windows Authentication**单选按钮(请参阅箭头C在表3)。如果运行Callmanager版本3.x或前，请点击**使用SQL server验证**单选按钮(请参阅箭头D在表3)并且填入用户名和密码字段。
6. 从数据库下拉列表，请选择**CDR** (请参阅箭头E在表3)。
7. 单击 **Next**。目的地窗口出现的选择。图4 –选择目的地

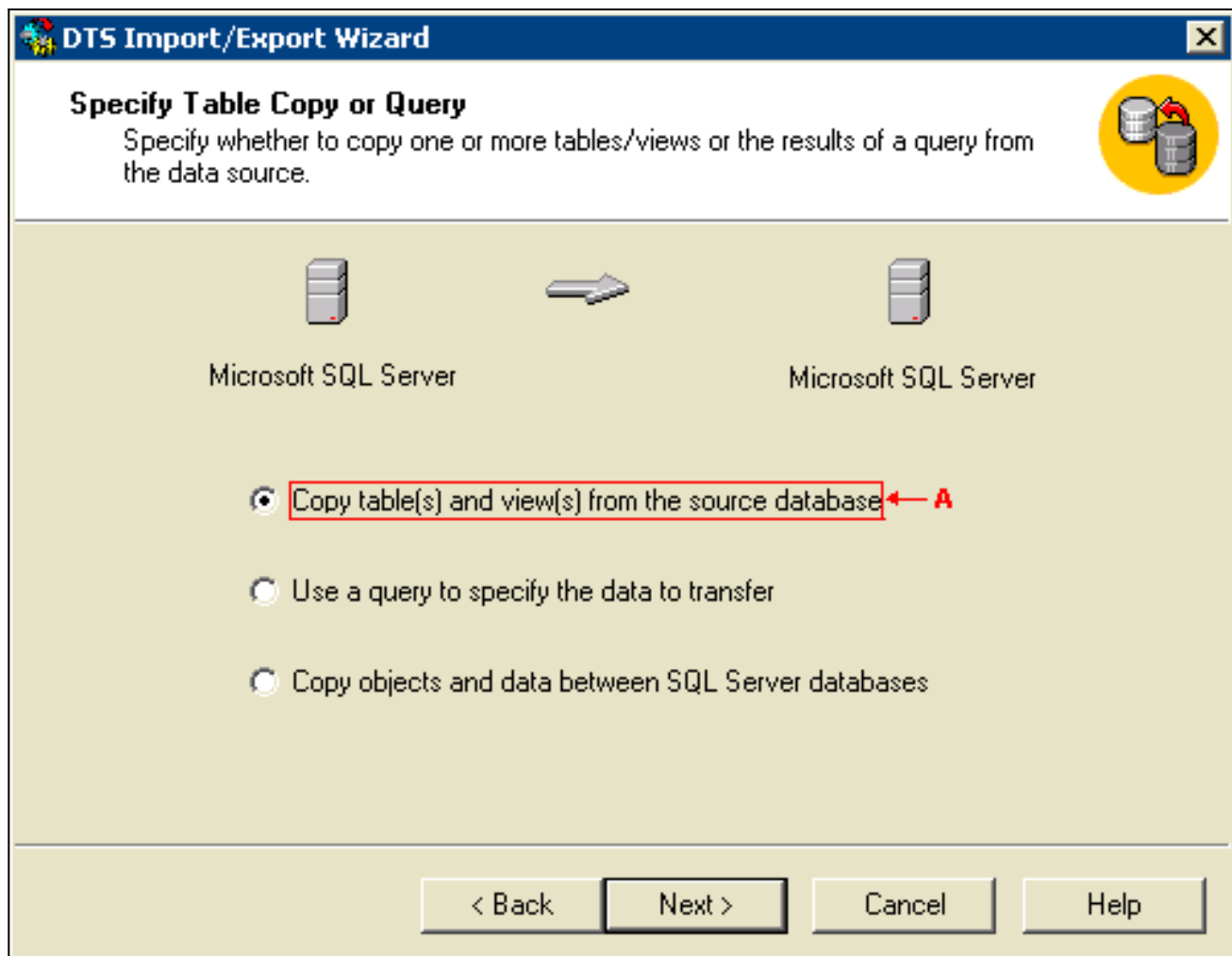


8. 从目的地下拉列表，请选择SQL server的Microsoft旧有DB供应商(请参阅箭头A在表4)。
9. 从服务器下拉列表，请选择DOC4 (请参阅箭头B在表4)。
10. 对于验证，请点击使用Windows验证或根据服务器设置请使用SQL server验证，(请参阅箭头C在表4)。如果选择使用SQL server验证，则请填入用户名和密码字段。
11. 从数据库下拉列表，请选择<new> (请参阅箭头D在表4)。创建数据库窗口出现。图5 –创建数据库



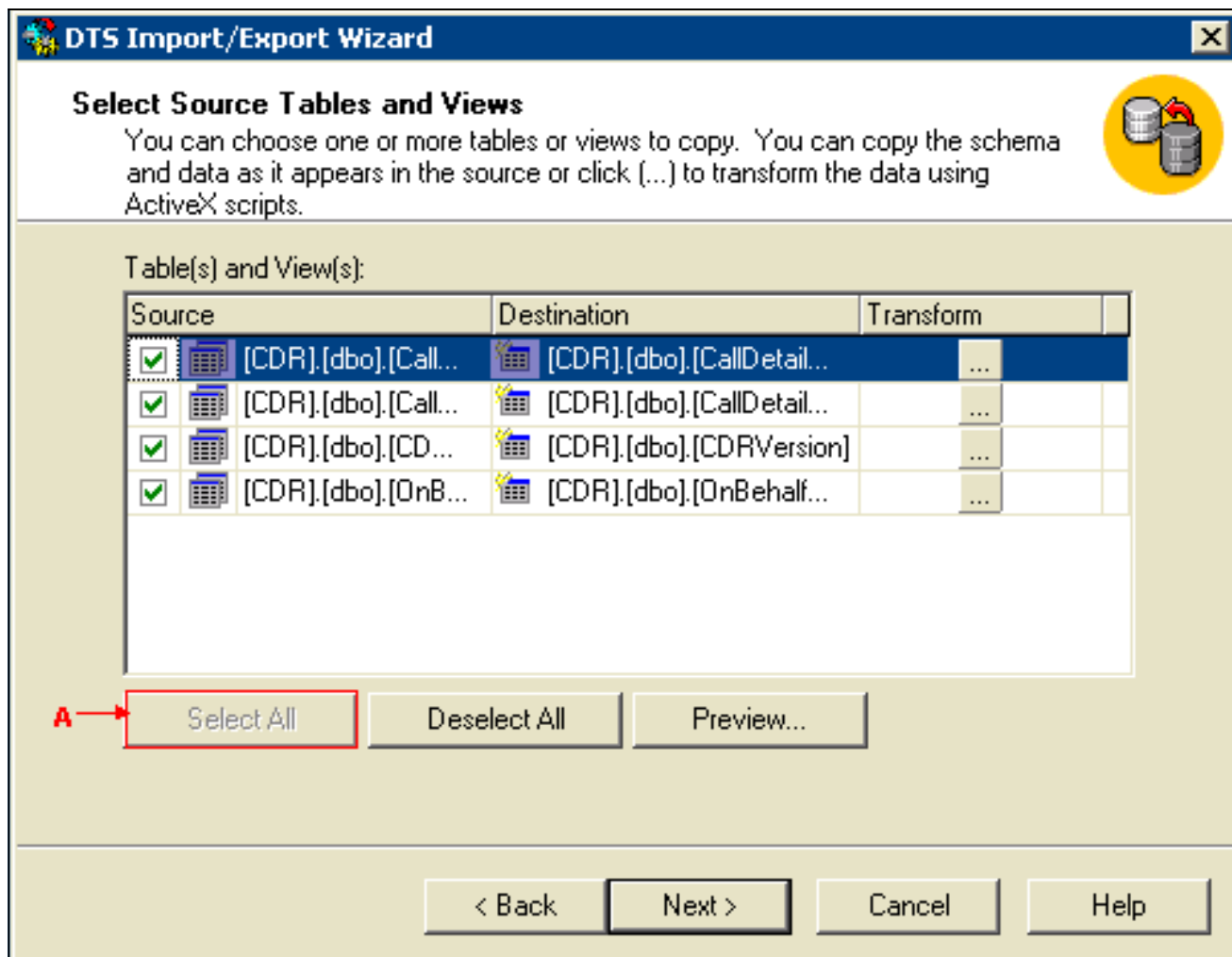
数据库

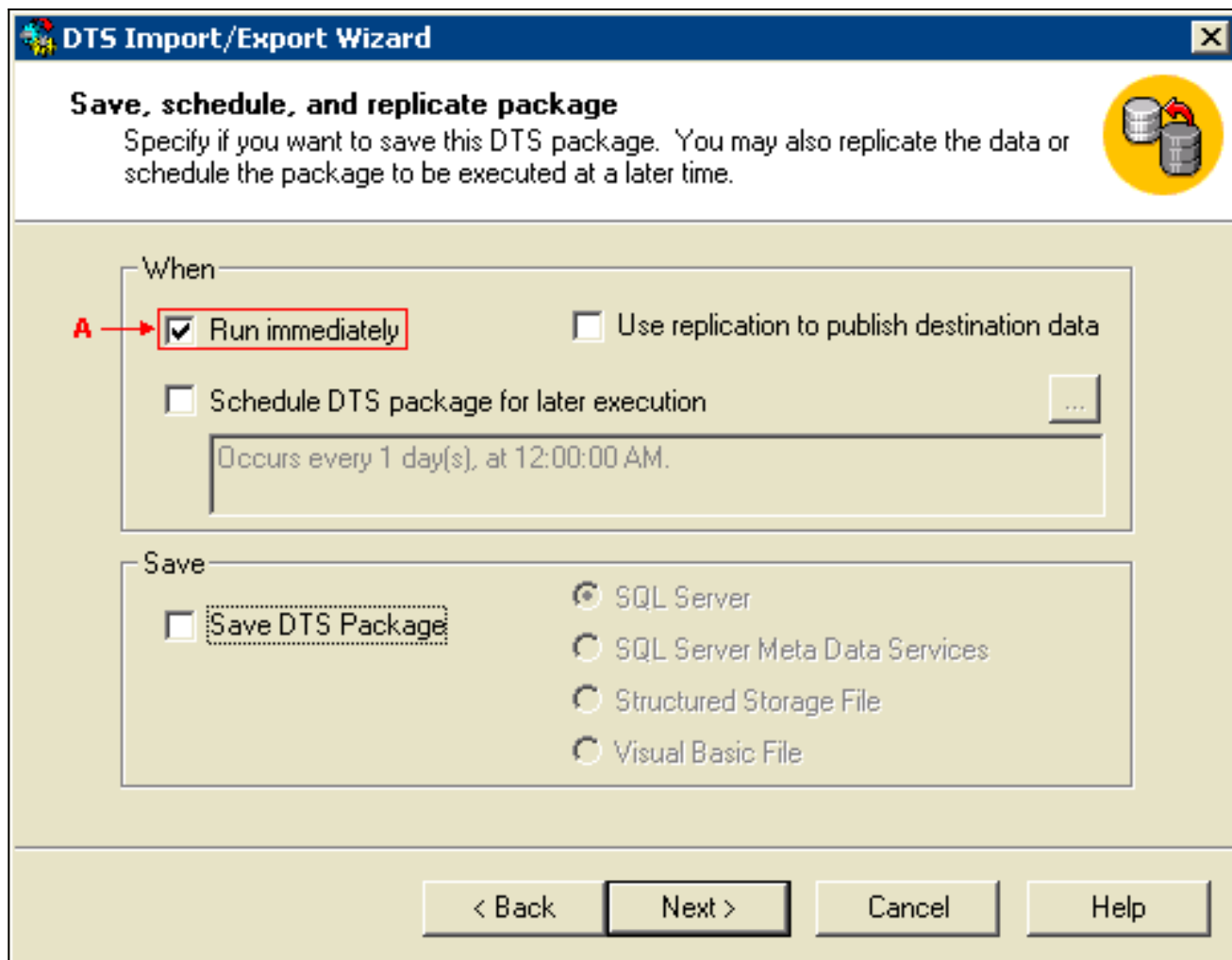
12. 在Name字段，回车CDR (请参阅箭头A在表5)。
13. 调节根据来源CDR的大小和日志文件大小的Data文件大小(请参阅箭头B在表5)。
14. 单击 Ok。
15. 单击 Next。指定表复制或查询窗口出现。图6 –指定表复制或查询



16. 点击**复制表和视图从来源数据库**单选按钮(请参阅箭头A在[表6](#))。

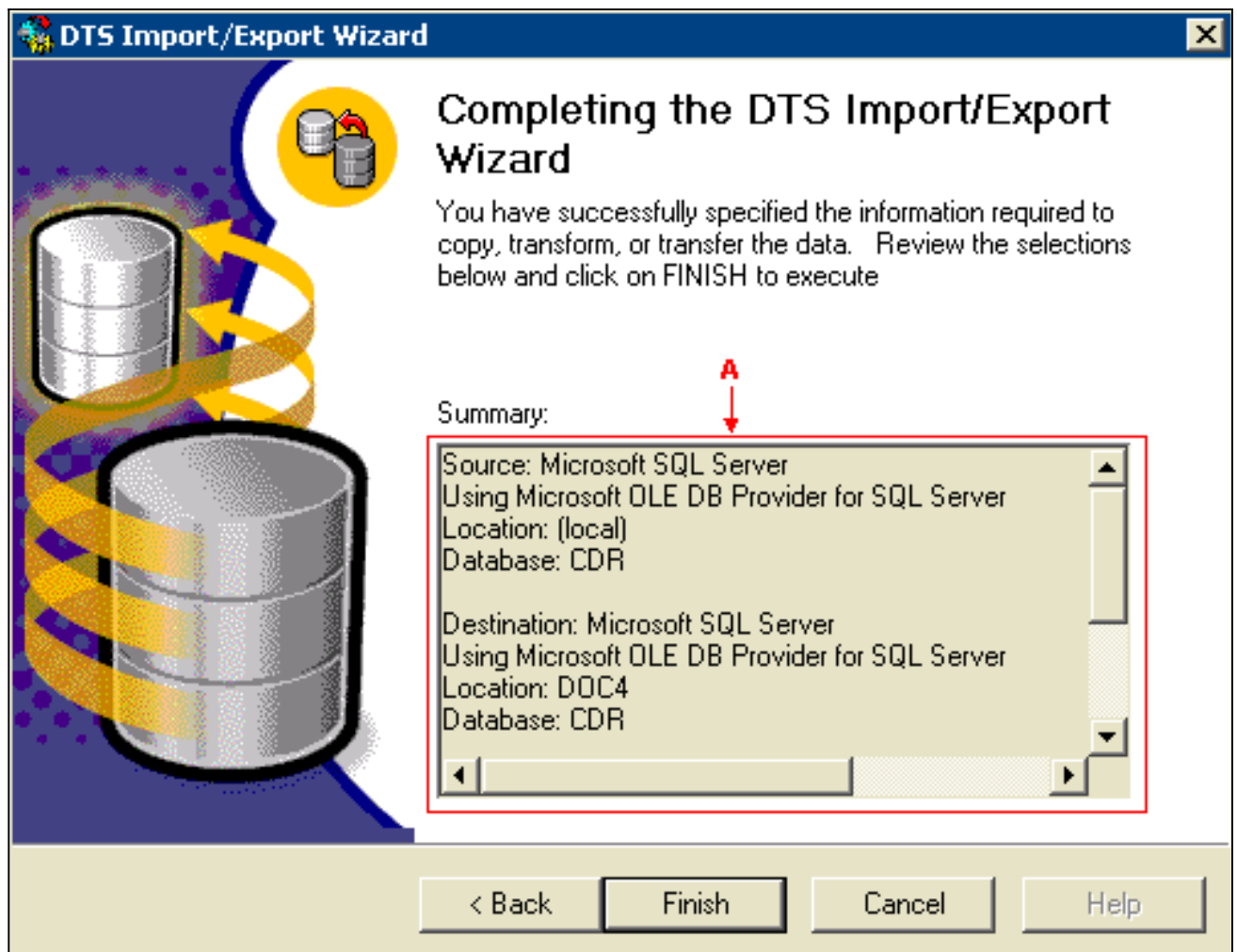
17. 单击 **Next**。挑选来源表和视图窗口出现。**Figure7 –选择来源表和视图**





20. 您能立即运作，复制数据或者安排包以后被执行。对于在本文的示例，请立即单击运行(请参阅箭头A在表8)。

21. 单击 **Next**。完成DTS导入/导出向导窗口出现。图9 –完成DTS导入/导出向导



22. 验证在概略的文本框的信息正确。如果那样，请点击芬通社。否则，请单击上一步许多次象必要到达要求更正的窗口。
23. 如果运行是成功的，两windows将出现。一个是执行包窗口(请参阅图10)和其他成功Copy窗口(请参见图11)。图10 -执行包

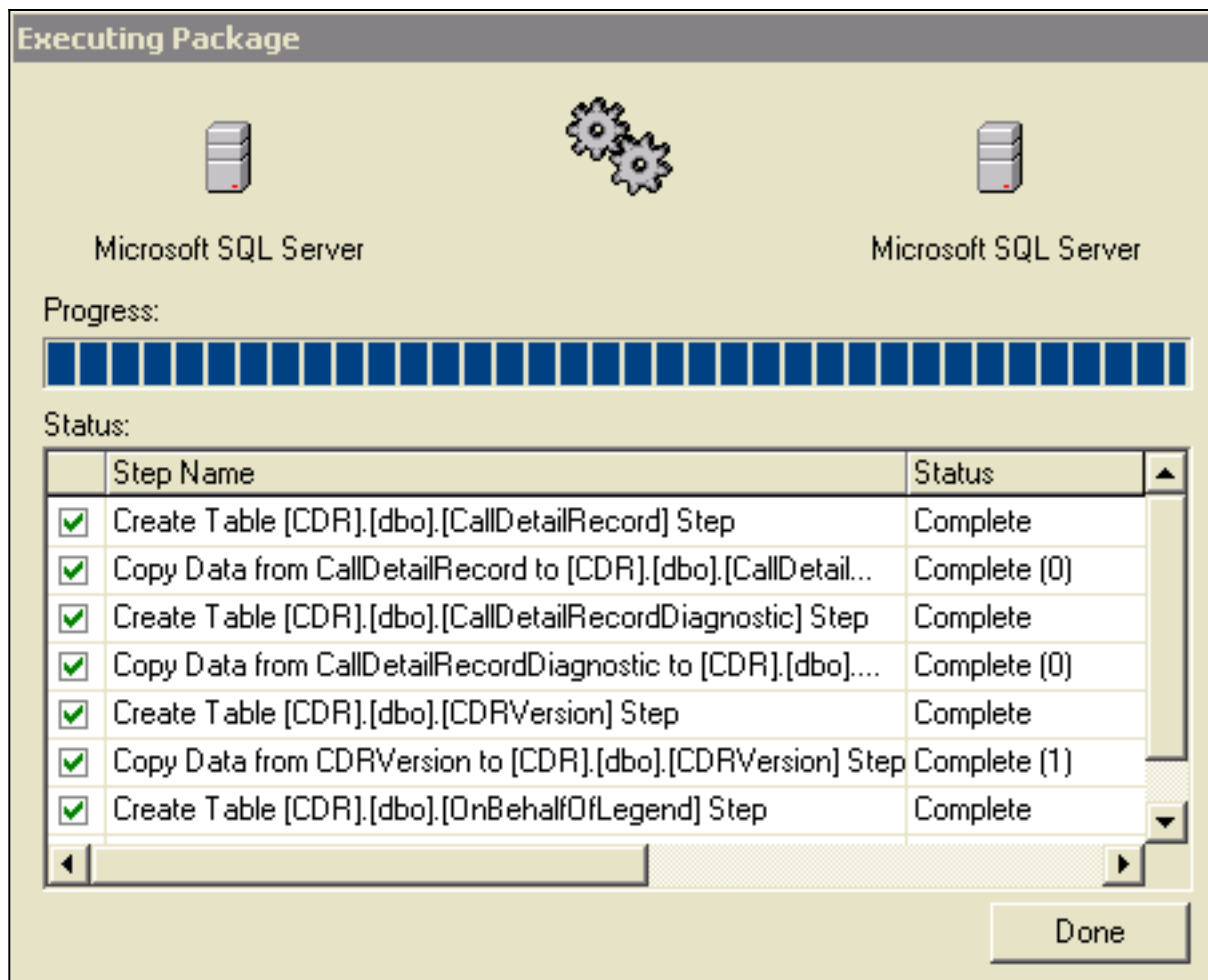
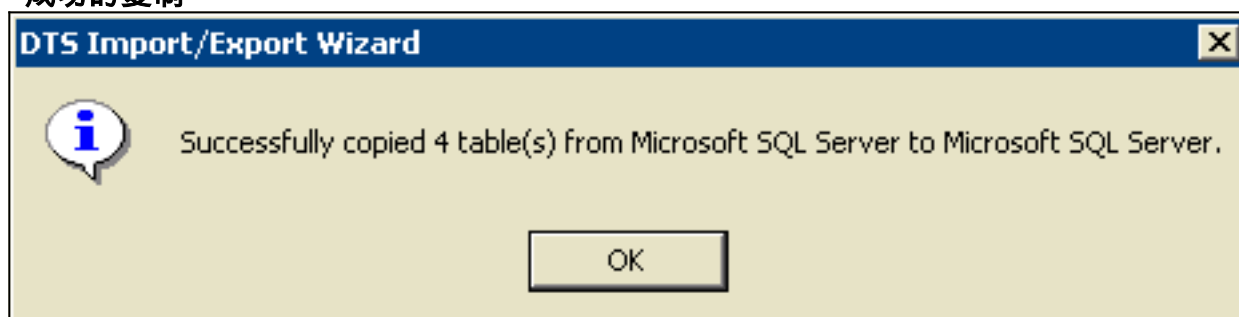


图11

–成功的复制



24. 点击OK键在图11.内。

25. 点击完成在表10。

相关信息

- [收缩CDR/CAR数据库大小](#)
- [重建残破的CallManager群集SQL订阅用Cisco CallManager](#)
- [语音技术支持](#)
- [语音和统一通信产品支持](#)
- [Cisco IP 电话故障排除](#)
- [技术支持和文档 - Cisco Systems](#)