

Cisco CallManager : 使用SQL Query Analyzer 查找与位置相关的设备

目录

[简介](#)

[先决条件](#)

[要求](#)

[使用的组件](#)

[规则](#)

[查找设备关联与位置](#)

[SQL查询](#)

[从属关系记录](#)

[相关信息](#)

简介

本文解释如何运行[SQL查询](#)查找关联与位置直到Cisco CallManager版本3.3的设备。设备是终端，例如IP电话和网关。自Cisco CallManager版本3.3，有呼叫[Dependency](#)的新特性[Records](#)。

先决条件

要求

本文读者应该有Cisco CallManager管理知识。

使用的组件

本文档中的信息根据Cisco CallManager版本3.x和4.x。

本文档中的信息都是基于特定实验室环境中的设备编写的。本文档中使用的所有设备最初均采用原始（默认）配置。如果您使用的是真实网络，请确保您已经了解所有命令的潜在影响。

规则

有关文档规则的详细信息，请参阅 [Cisco 技术提示规则](#)。

查找设备关联与位置

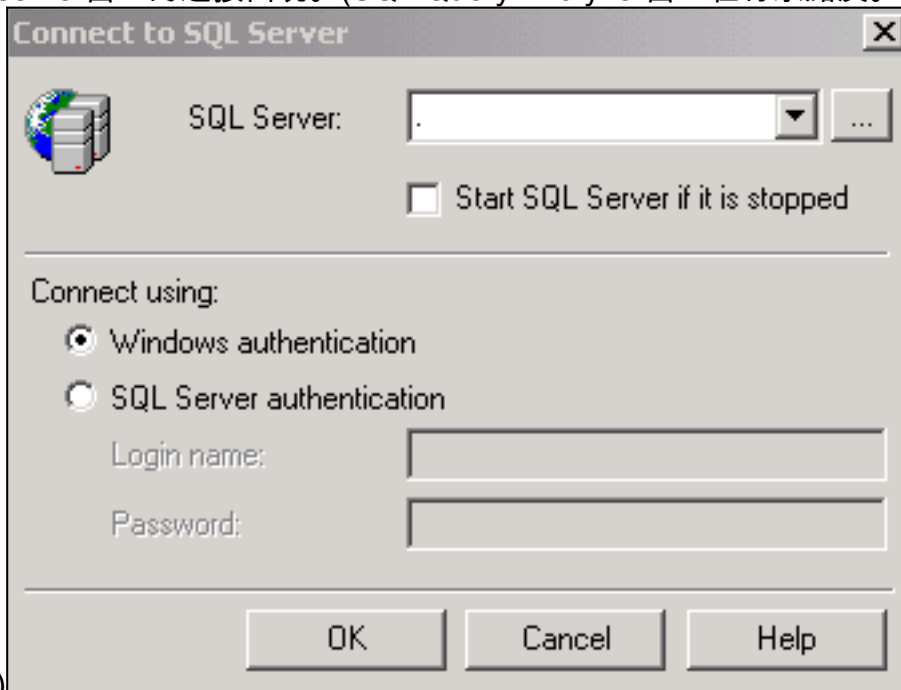
这些部分说明如何查找关联与位置的设备。请使用[SQL查询](#)在Cisco CallManager版本早于3.3，并且请使用[从属关系记录](#)在Cisco CallManager 3.3和以后。

SQL查询

遵从在此部分的步骤使用SQL查询查找关联与位置的设备。

注意： 如果值在Cisco CallManager Configuration窗口的Location字段出现，则设备未分配到一个特定位置。没有分配到位置的这样设备没有由此查询返回。

1. 选择在Cisco CallManager服务器的Windows 2000服务器控制台的**Start > Programs > Microsoft SQL Server > Query Analyzer**，运行SQL server查询分析器应用程序。对SQL server窗口的连接出现。(SQL Query Analyzer窗口在背景黯淡。



2. 在SQL Server字段，键入期限(。.)。
3. **如果它是被终止的复选框，请不选定启动SQL server。**
4. 点击**Windows Authentication**单选按钮。
5. 单击 **Ok**。查询-(本地)窗口出现。(SQL Query Analyzer窗口在背景黯淡。)
6. 在DB字段，请点击下拉箭头并且选择最高的被编号的Cisco CallManager数据库。Cisco CallManager数据库标志格式CCM03xx (其中xx是数据库的编号)。
7. 参与在查询的正文的此SQL查询-(本地)窗口：

```
SELECT Device.name, Device.description
FROM Device, Location
WHERE Device.fkLocation=Location.pkid
AND Location.name="enter the location name between these quotes"
```

8. 在主要Query Analyzer窗口，请选择运行查询的**查询>执行**。您能也单击在工具栏的绿色箭头或按**F5**，运行查询。
9. 当结果完成时，请关上SQL Server Query Analyzer窗口。

从属关系记录

在Cisco CallManager 3.3中和以后，有呼叫**Dependency**的新特性**Records**。此功能允许您发现谁关联与位置，不用需要运行查询。

1. 在Cisco CallManager Administration窗口位置配置页，请点击**从属关系记录**。

Location Configuration

[Add a New Location](#)
[Back to Find and Locations](#)
[Dependency Records](#)

Location: london

Status: Ready

[Copy](#) [Update](#) [Delete](#) [Resync Bandwidth](#)

Location Name*

Bandwidth* kbps

If the audio quality is poor or choppy, lower the bandwidth setting. For ISDN use multiples of 56 kbps or 64 kbps.

* indicates required item

此窗口出现，告诉您有1个电话和1个目录号关联与它。

2 Record(s) are using Location: london


[Refresh](#) [Close](#) [Close and go Back](#)

Record Count	Record Type
1	Phone
1	Directory Number

2. 如果点击电话记录类型，配置与该位置的您看到当前有模拟电话适配器(ATA)。

1 Phone(s) is using Location: london

Matching record(s) 1 to 1 of 1

Device Name	Description
 ATA08A3D318E601	Auto 2014

相关信息

- [语音技术支持](#)
- [语音和 IP 通信产品支持](#)
- [Cisco IP 电话故障排除](#)
- [技术支持和文档 - Cisco Systems](#)