

配置Cisco CallManager的Windows 2000 DHCP服务器

Contents

[Introduction](#)

[Prerequisites](#)

[Requirements](#)

[Components Used](#)

[Conventions](#)

[配置Windows 2000 DHCP服务器](#)

[创建在DHCP服务器的一个新的范围](#)

[添加TFTP选项到范围](#)

[Related Information](#)

[Introduction](#)

本文档说明如何在 Windows 2000 上配置动态主机配置协议 (DHCP) 服务器，以与 Cisco IP 电话解决方案 Cisco CallManager 配合使用。Cisco CallManager 设备启动并请求 IP 地址。它们还需要其他信息，例如默认网关和 TFTP 服务器 IP 地址 (Option 150)。本文档提供有关如何配置 Windows 2000 DHCP 服务器的所有必需参数的分步过程。

[Prerequisites](#)

[Requirements](#)

本文档没有任何特定的前提条件。

[Components Used](#)

This document is not restricted to specific software and hardware versions.

[Conventions](#)

有关文档规则的详细信息，请参阅 [Cisco 技术提示规则](#)。

[配置Windows 2000 DHCP服务器](#)

Windows 2000 DHCP服务器的配置Cisco CallManager的有两项主要任务。

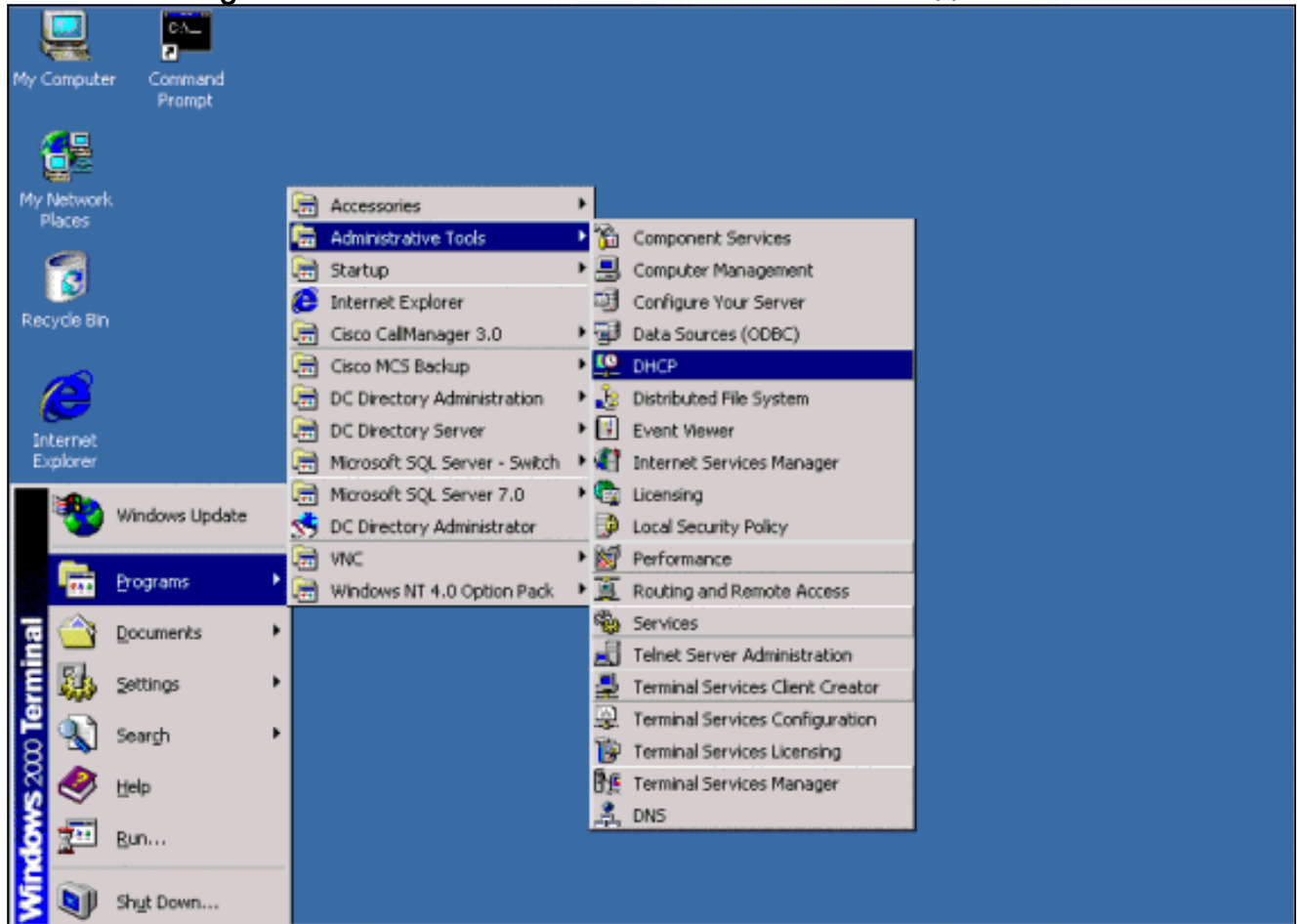
1. [创建在DHCP服务器的一个新的范围](#)。

2. [添加TFTP选项到范围](#)。

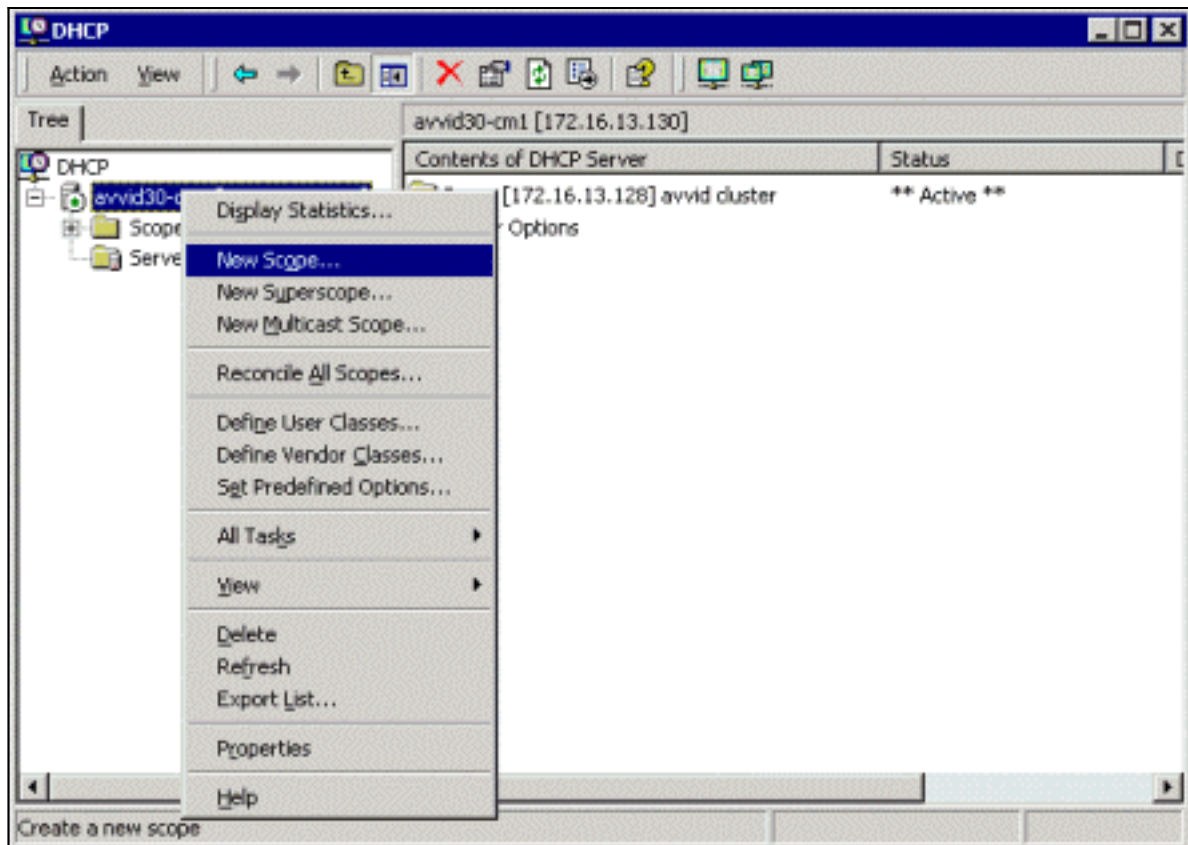
[创建在DHCP服务器的新的范围](#)

完成这些步骤为了创建一个新的DHCP范围。

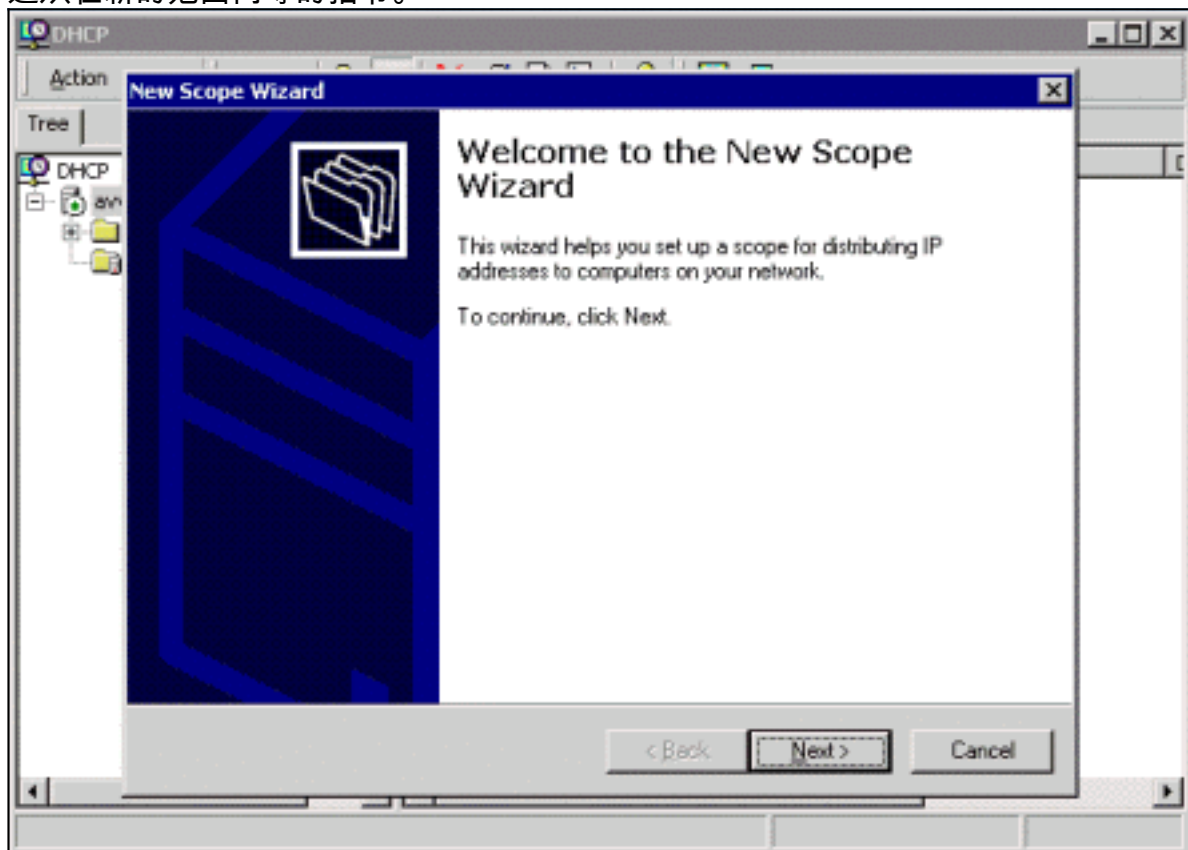
1. 选择Start > Programs > Administrative Tools > DHCP为了去DHCP管理器。



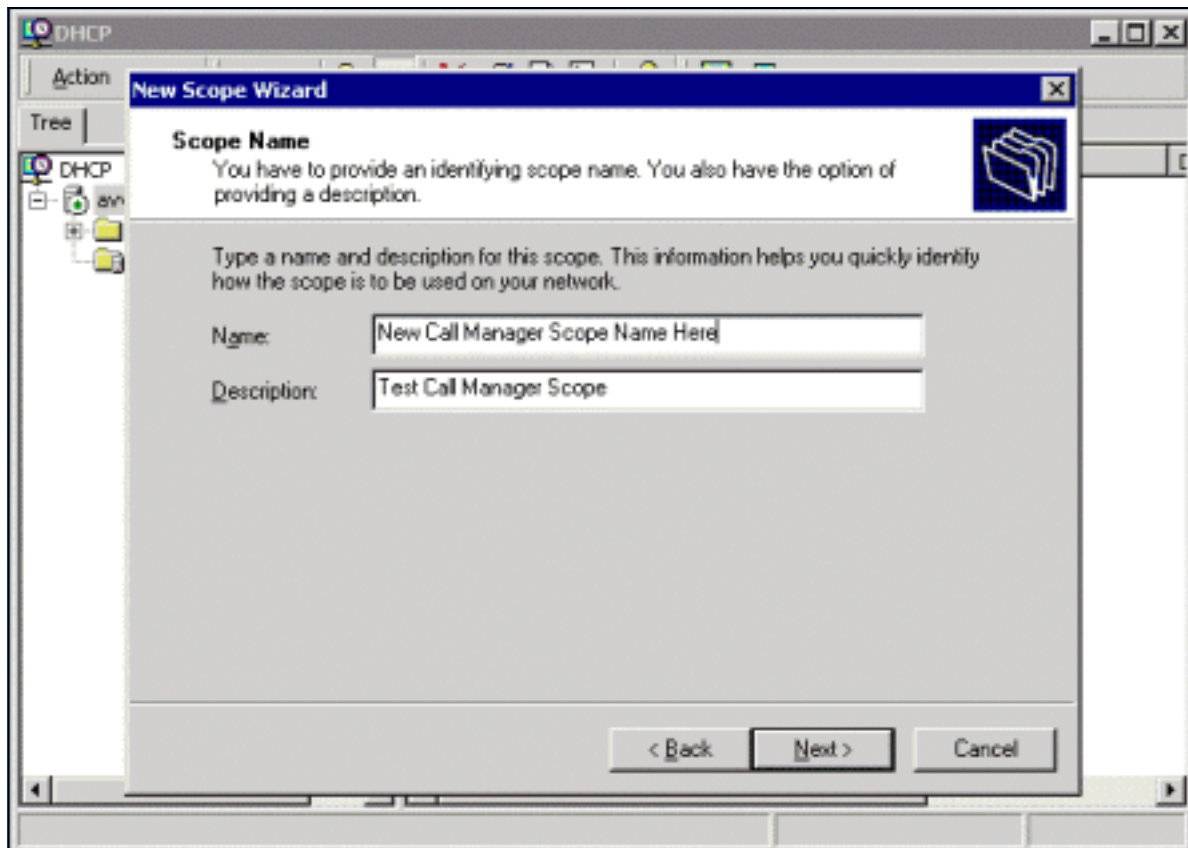
2. 用鼠标右键单击DHCP服务器并且点击新的范围。



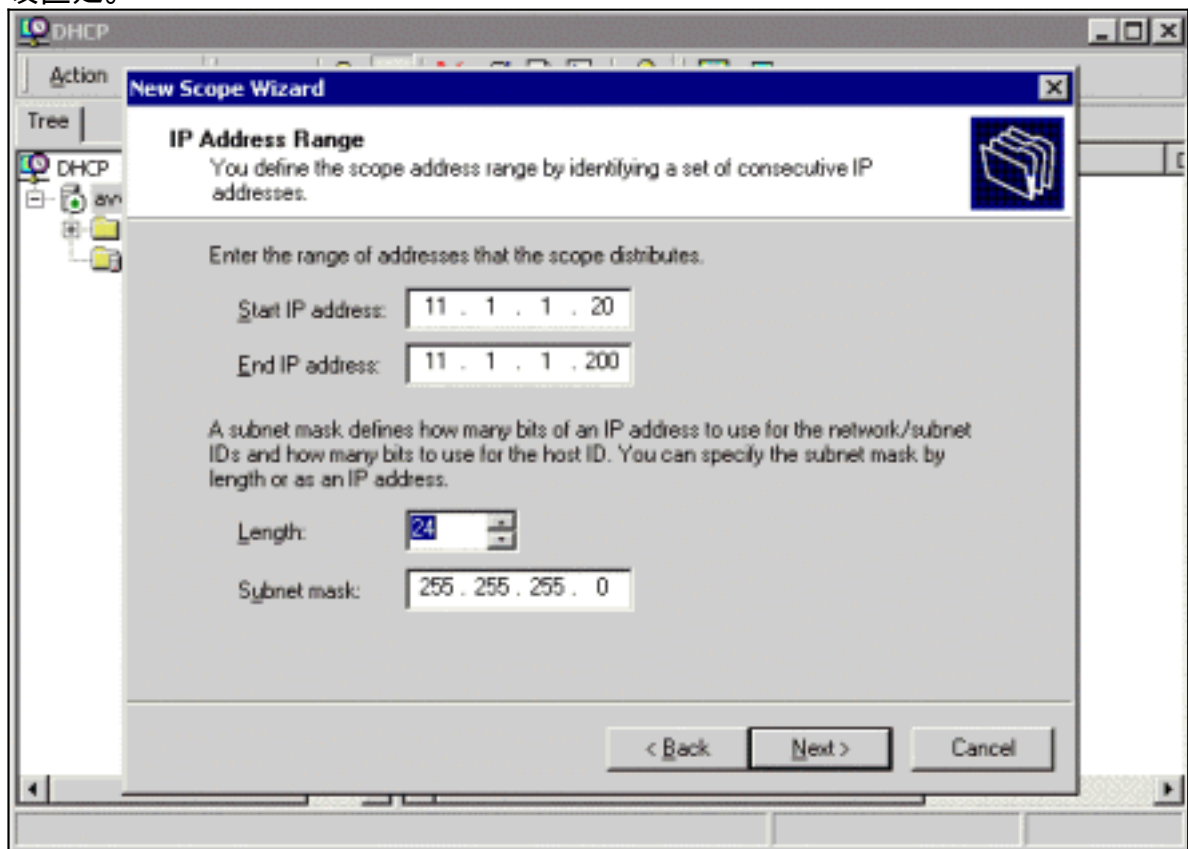
3. 遵从在新的范围向导的指令。



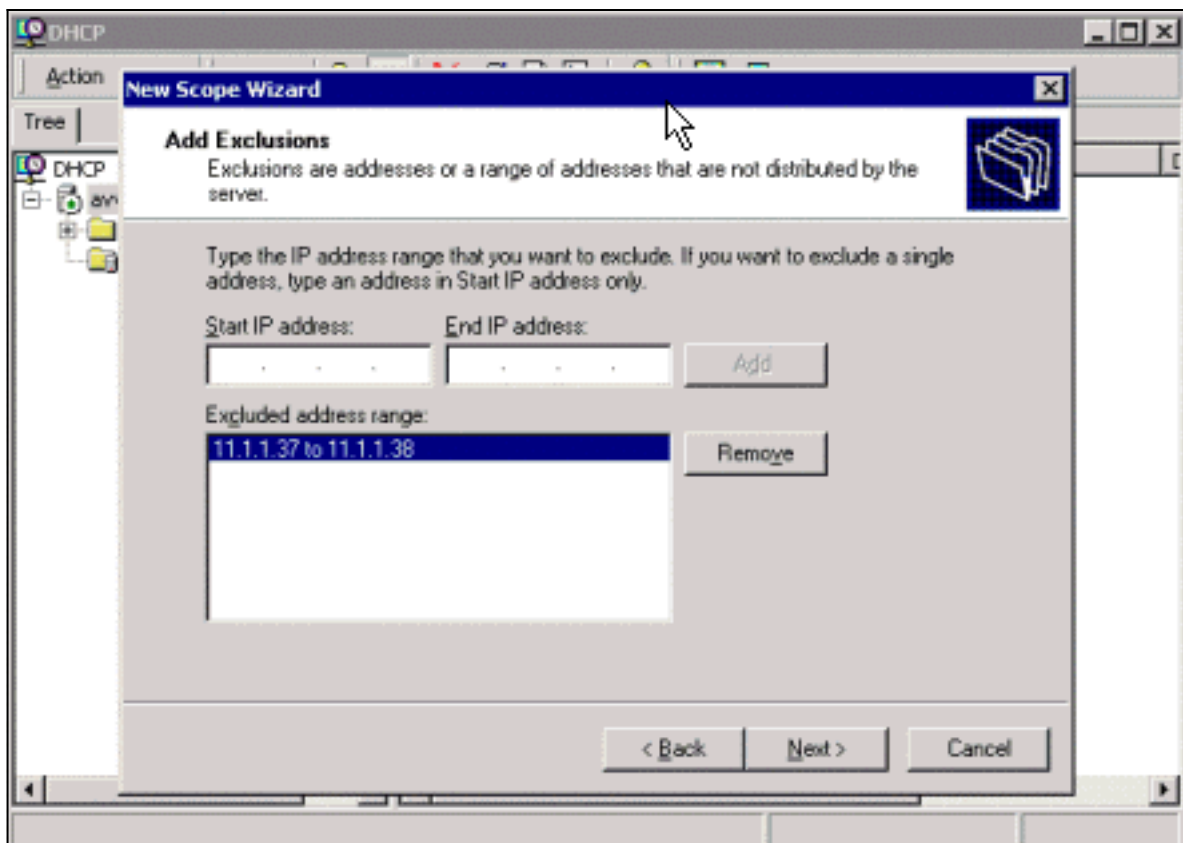
4. 添加一个名字和一个说明的您新的范围并且其次点击为了继续。



5. 添加您希望DHCP服务器实施IP地址的IP地址范围。保证为什么正确地设置子网掩码您的网络设置是。

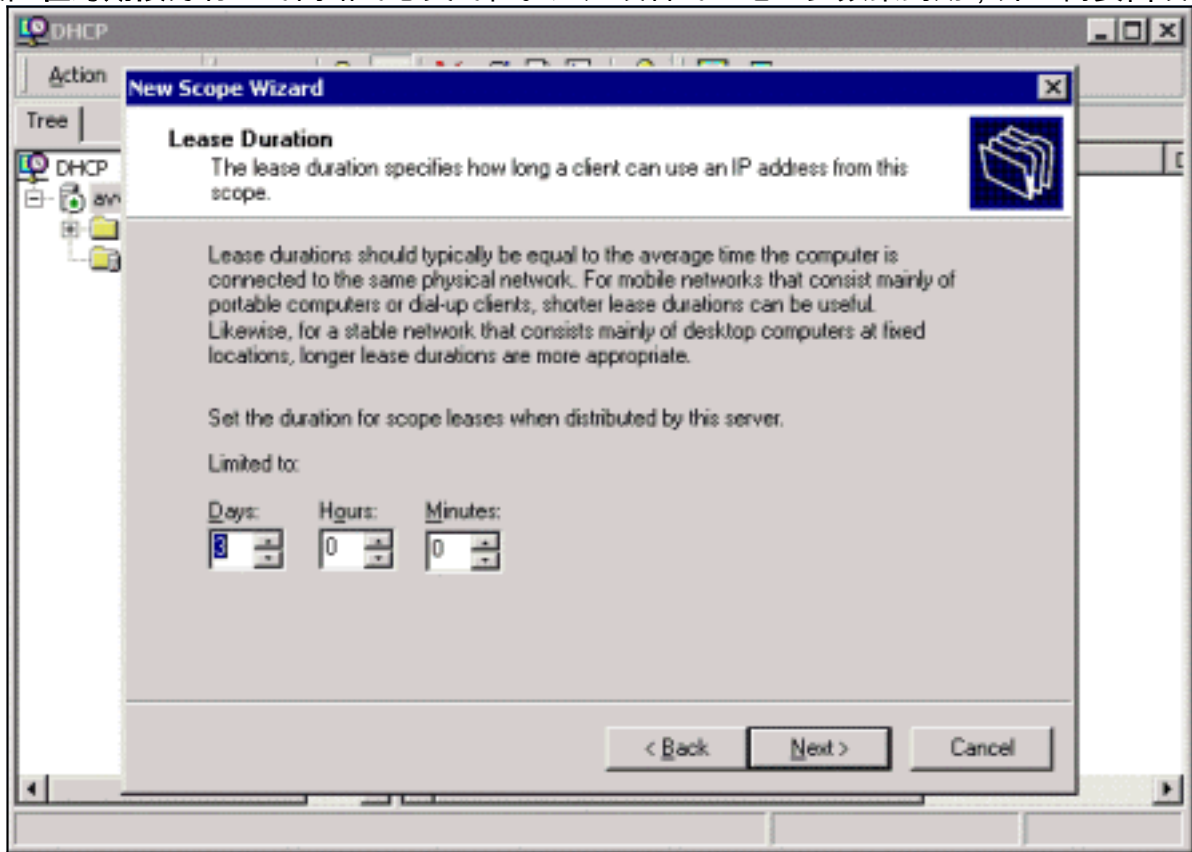


点击在旁
边继续。Note: 您可以要屏蔽早先分配到其它设备在此范围内的IP地址，因此不两次使用得同



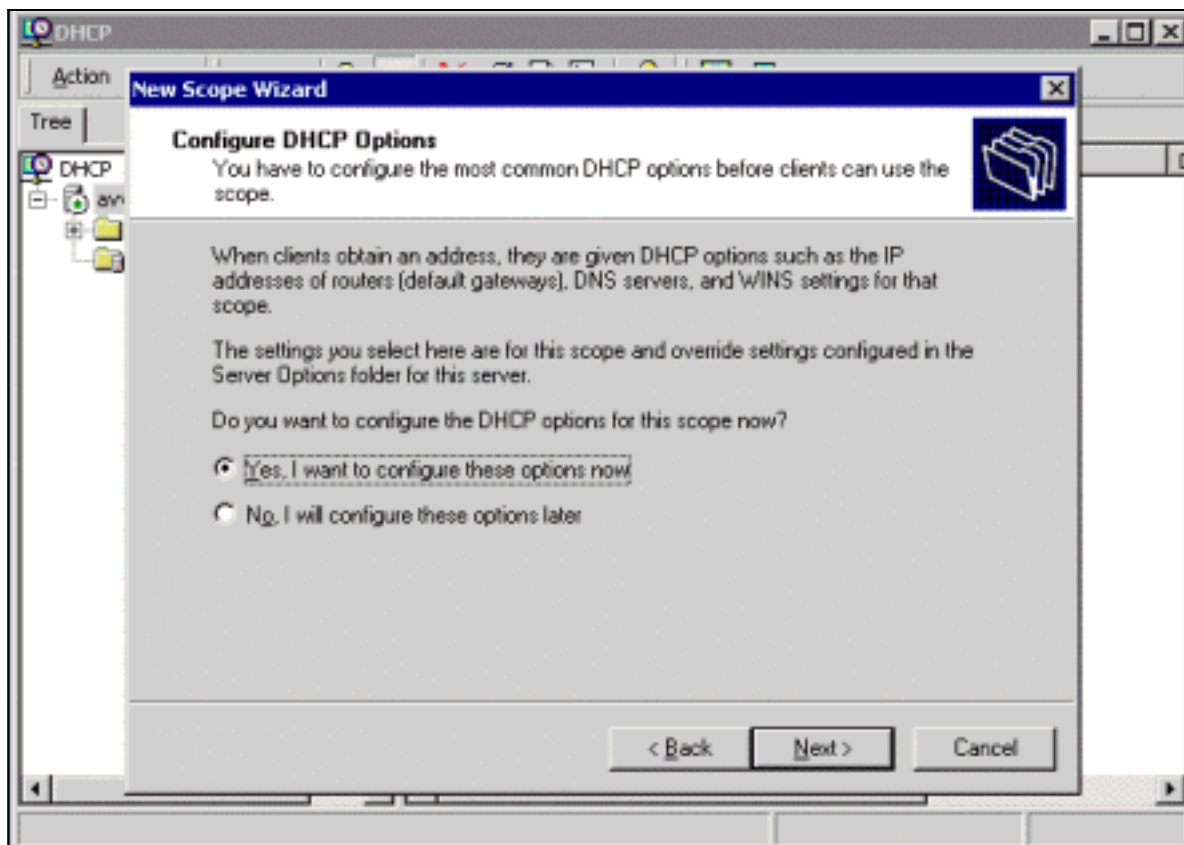
样地址。

6. 设置租约期限为有您的网络的意义的值。这是设备的IP地址多频繁到期，并且需要由设备更新



。 点击在 旁边继续。

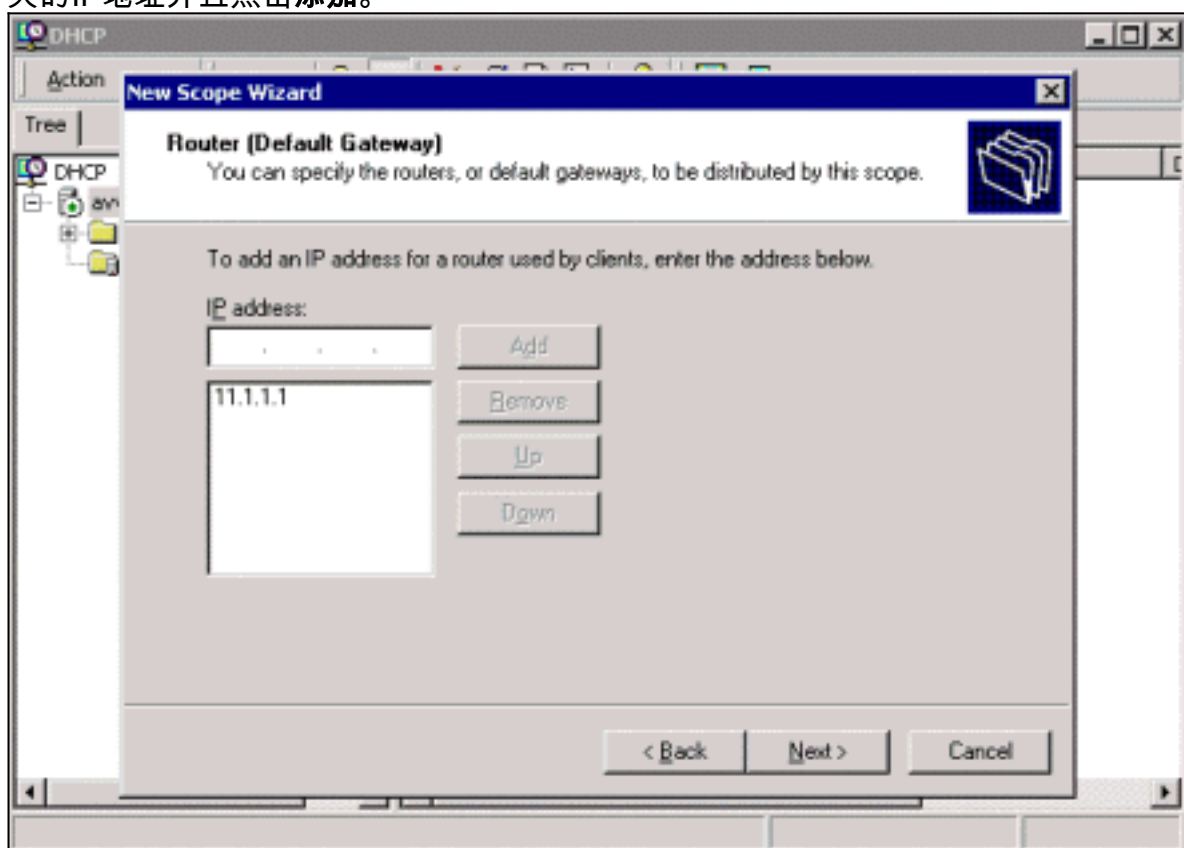
7. 当他们从DHCP服务器时，获得他们的IP地址您需要配置设备的其它选项能整理。选择是，我要当前配置这些选项选项。



点击在旁

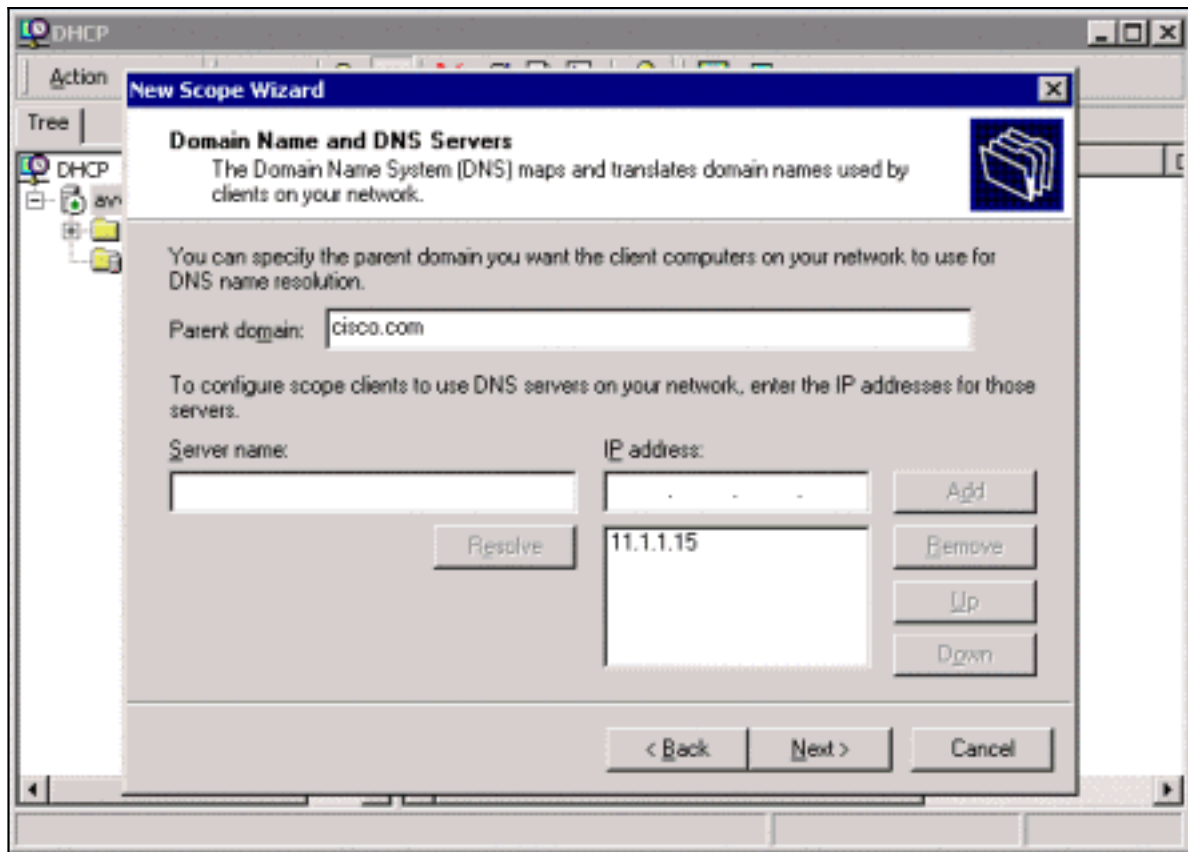
边继续。

8. 所有设备需要被配置默认网关。这是路由器接口最近到设备，有在IP子网的一个接口和设备一样。这是设备发送IP信息包的地方，如果接受设备不在IP子网和发送设备一样。键入默认网关的IP地址并且点击**添加**。

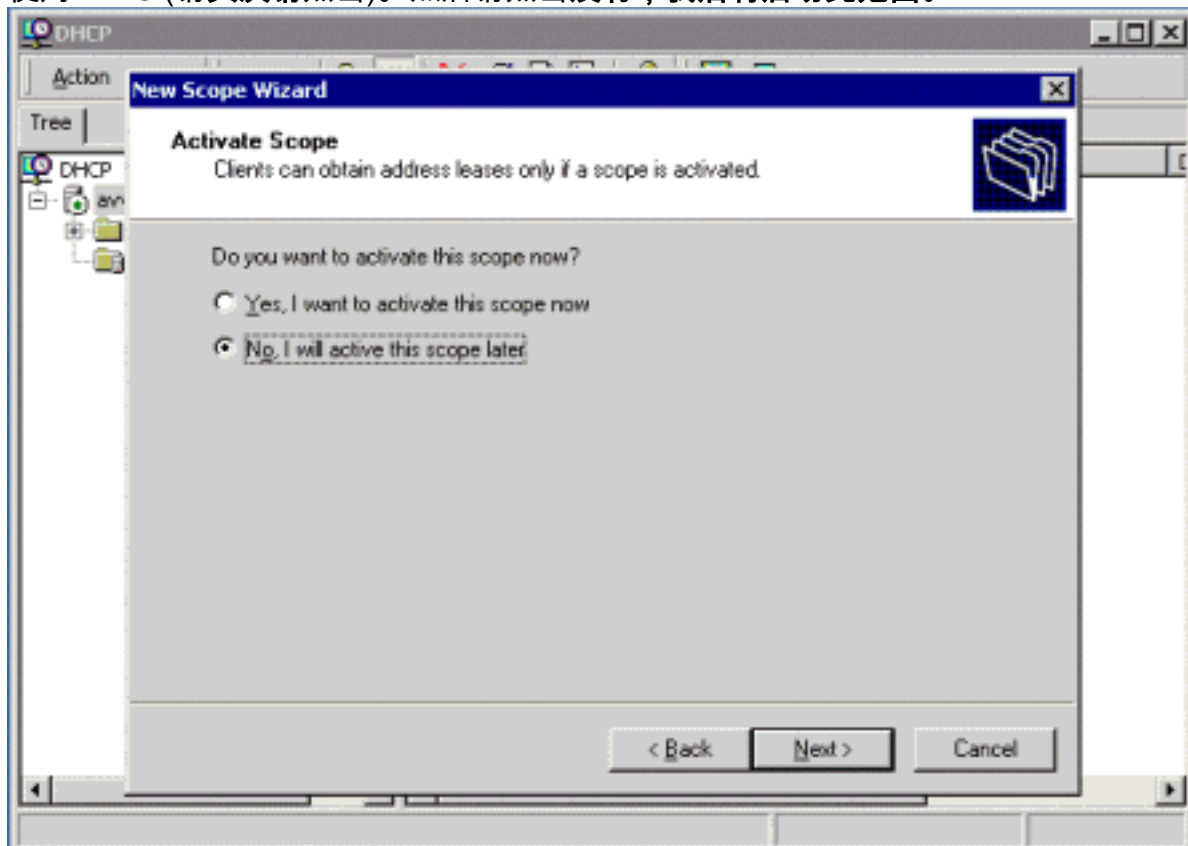


Note: 如

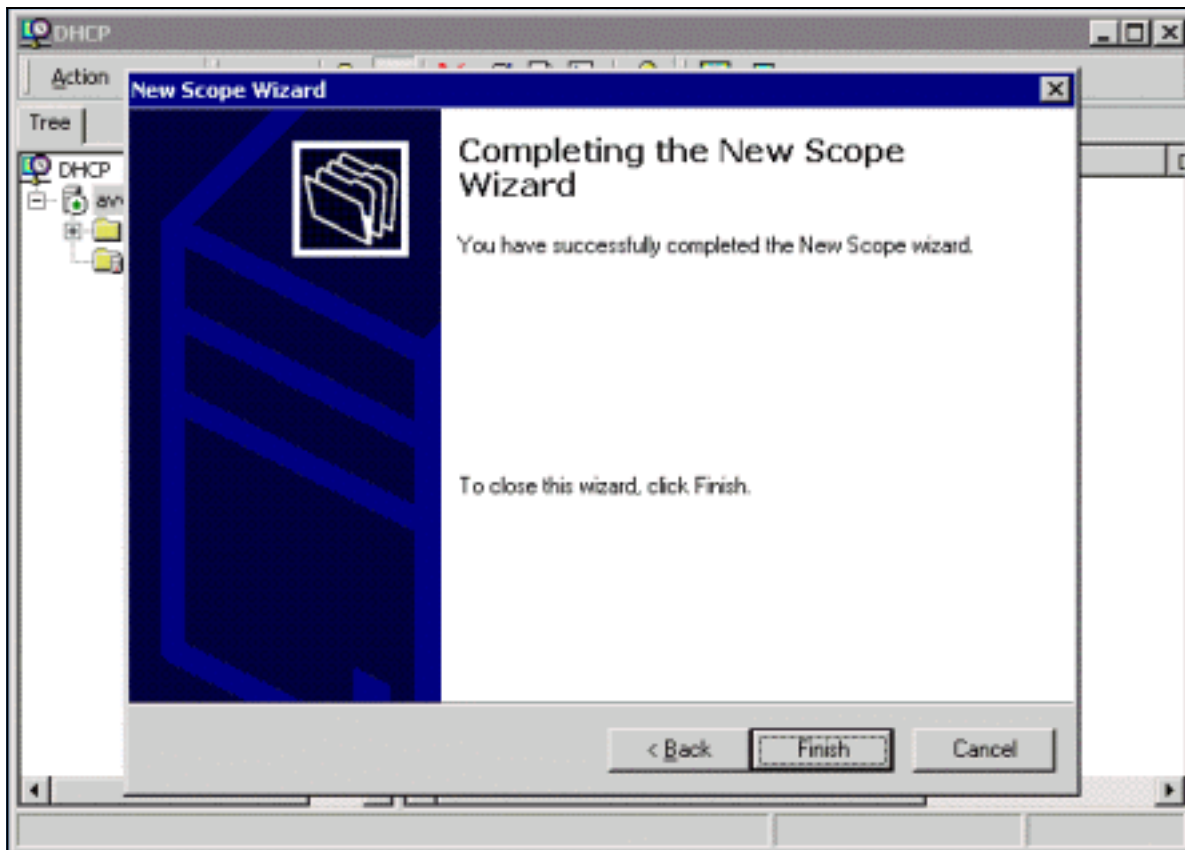
果在您的网络打算使用域名系统(DNS)，您能配置设备收到域名和DNS服务器的一个IP地址。



9. 请跳过Windows Internet Naming Service (WINS)服务器配置，因为Cisco CallManager设备不使用WINS (请其次请点击)。然后请点击**没有，我后将启动此范围**。

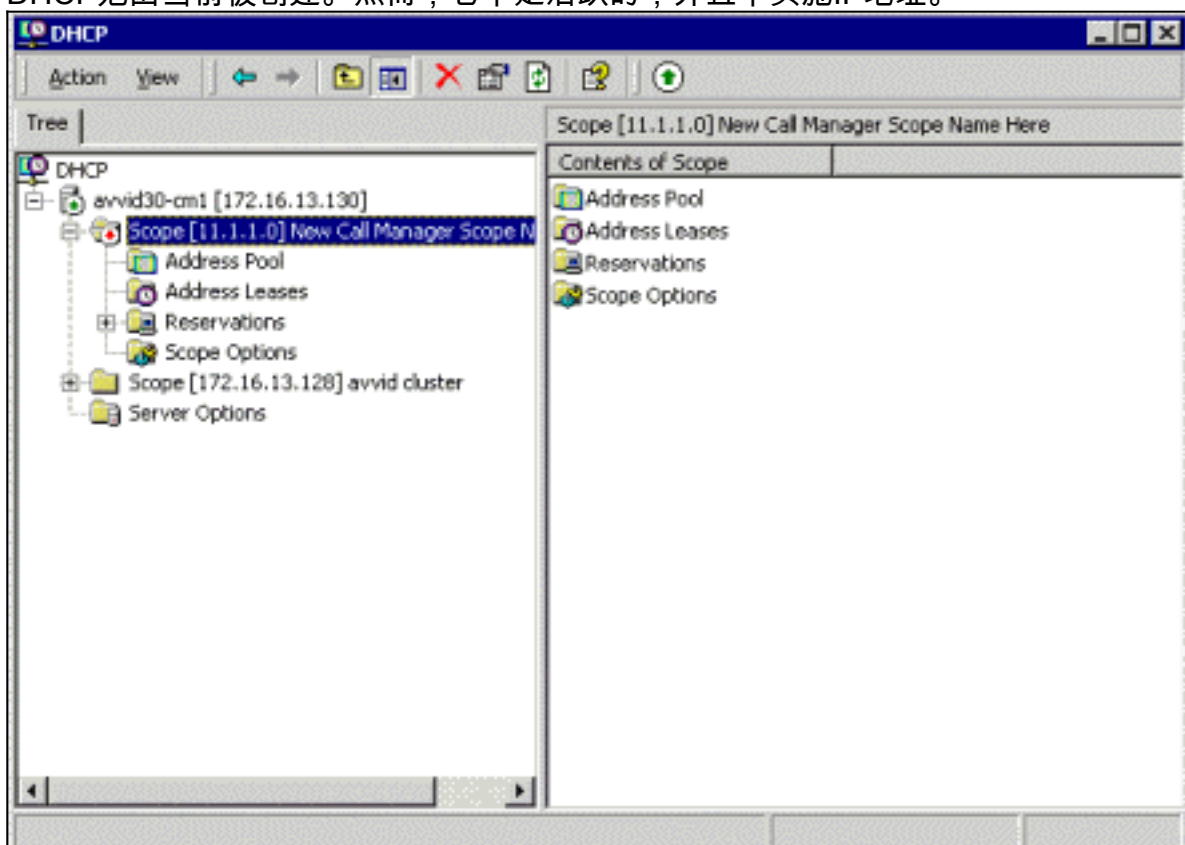


10. 单击**完成**。



新的

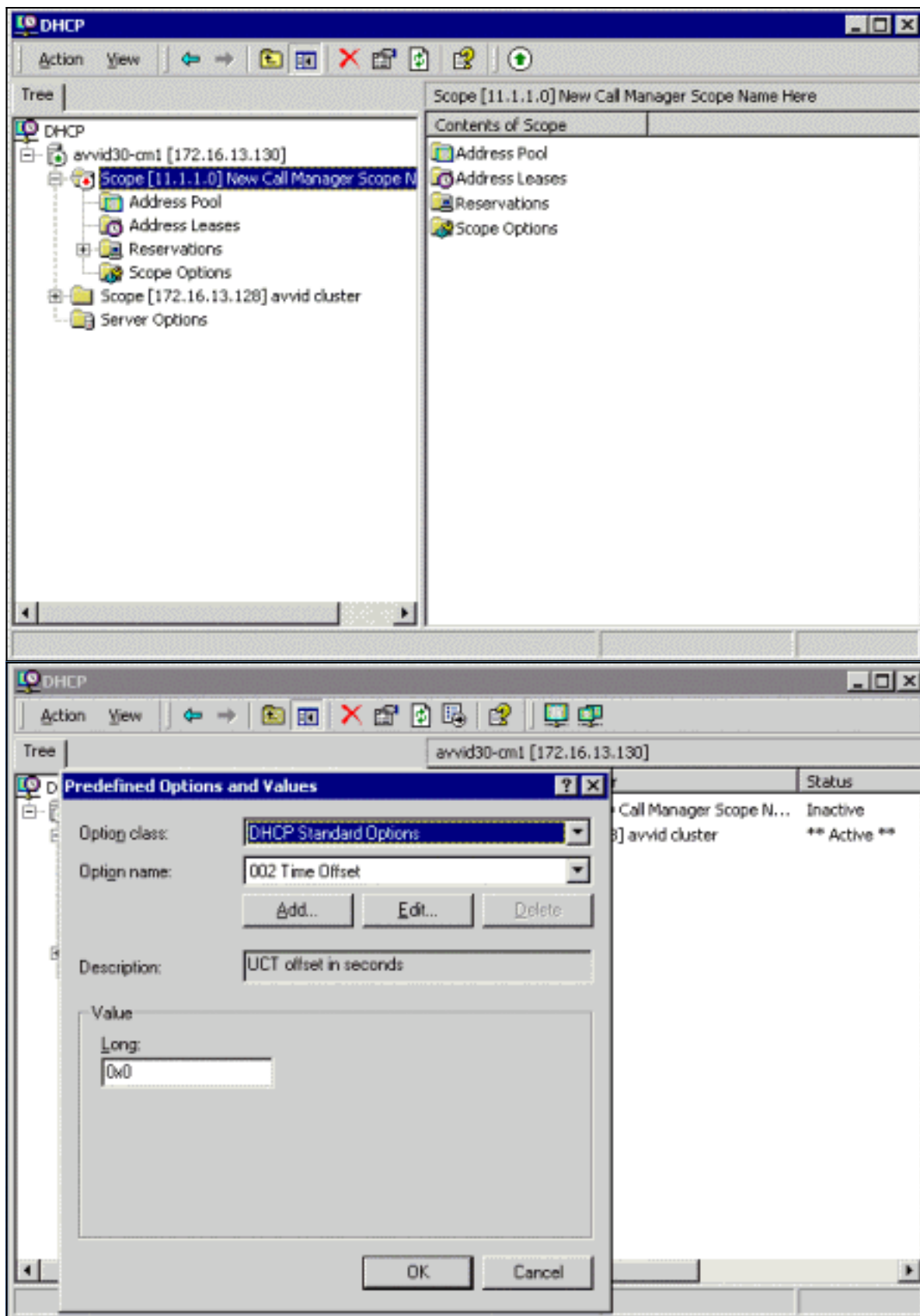
DHCP范围当前被创建。然而，它不是活跃的，并且不实施IP地址。



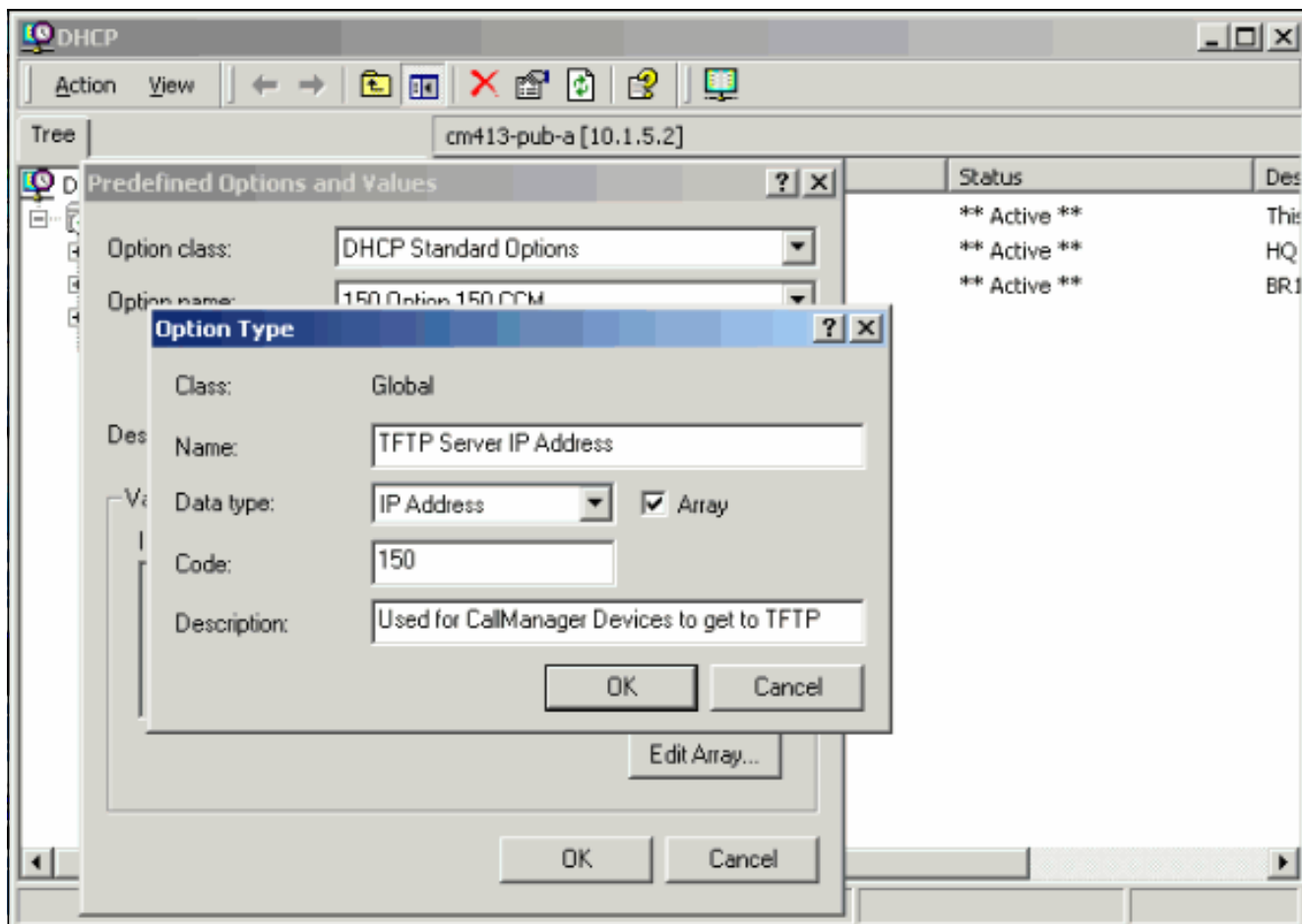
添加TFTP选项到范围

Cisco IP电话盼望DHCP服务器也提供TFTP server的IP地址。默认情况下，TFTP选项不是可用的在一个最近被定义的DHCP范围。完成这些步骤为了添加TFTP选项到范围。

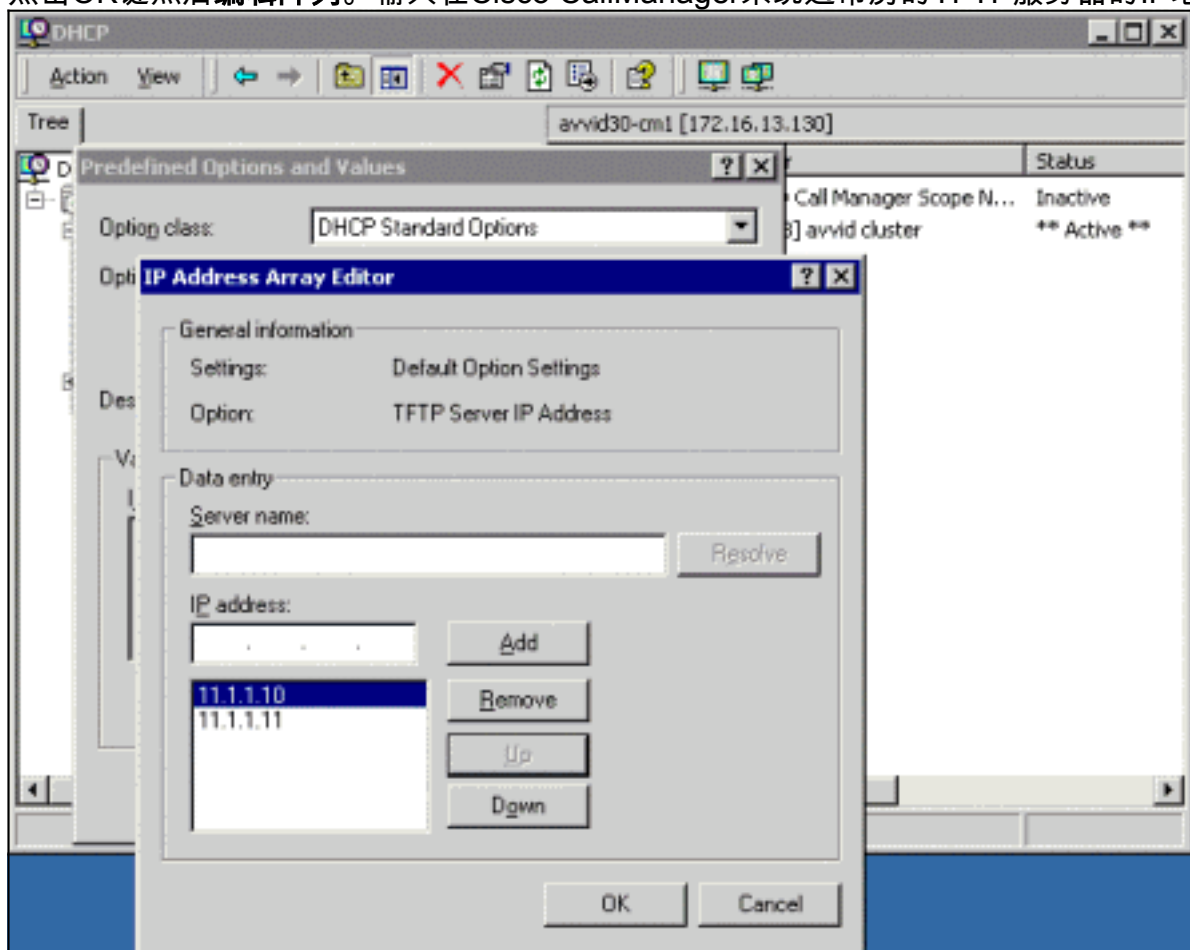
1. 用鼠标右键单击服务器并且选择**集预定义的选项**，然后单击**添加**。



2. 输入名字，因为TFTP服务器IP地址，数据类型是IP地址，代码是150，并且说明是呼叫管理器设备的TFTP服务器IP地址。

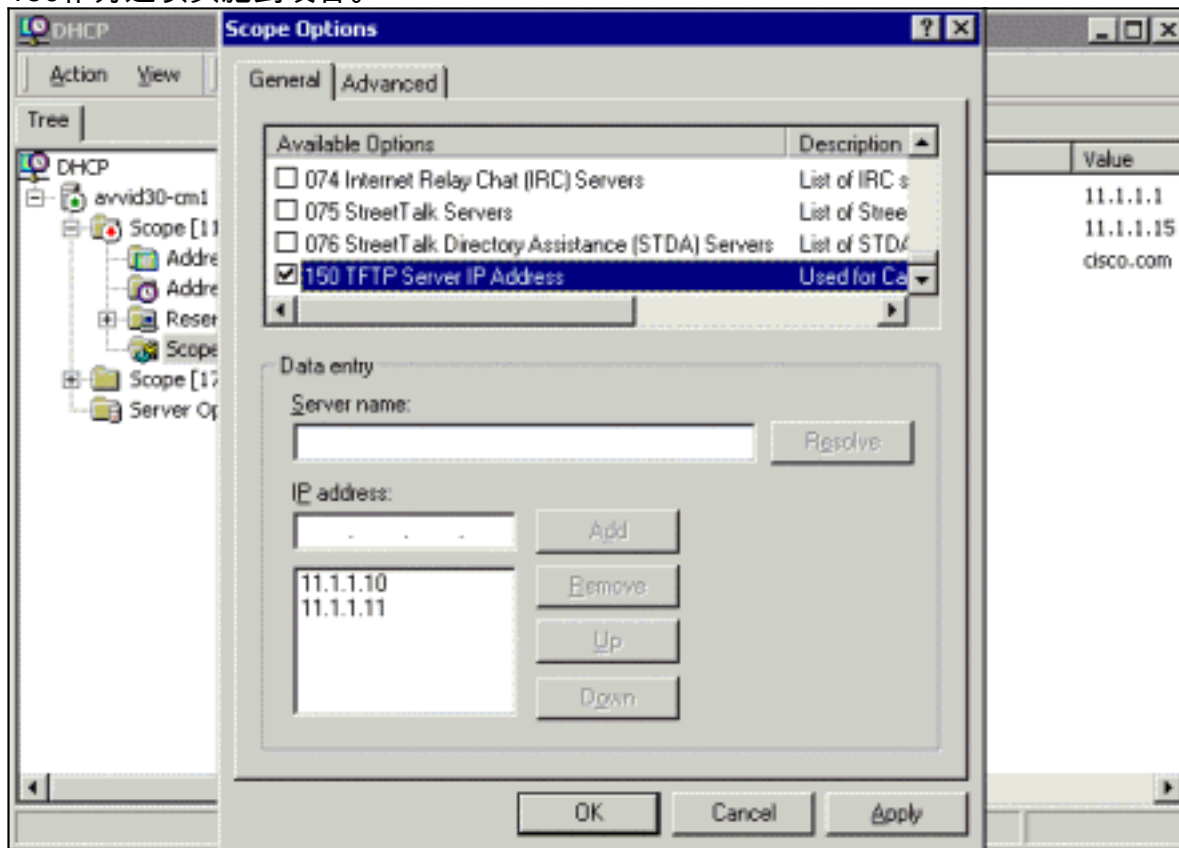


3. 点击OK键然后编辑阵列。输入在Cisco CallManager系统通常房的TFTP服务器的IP地址。

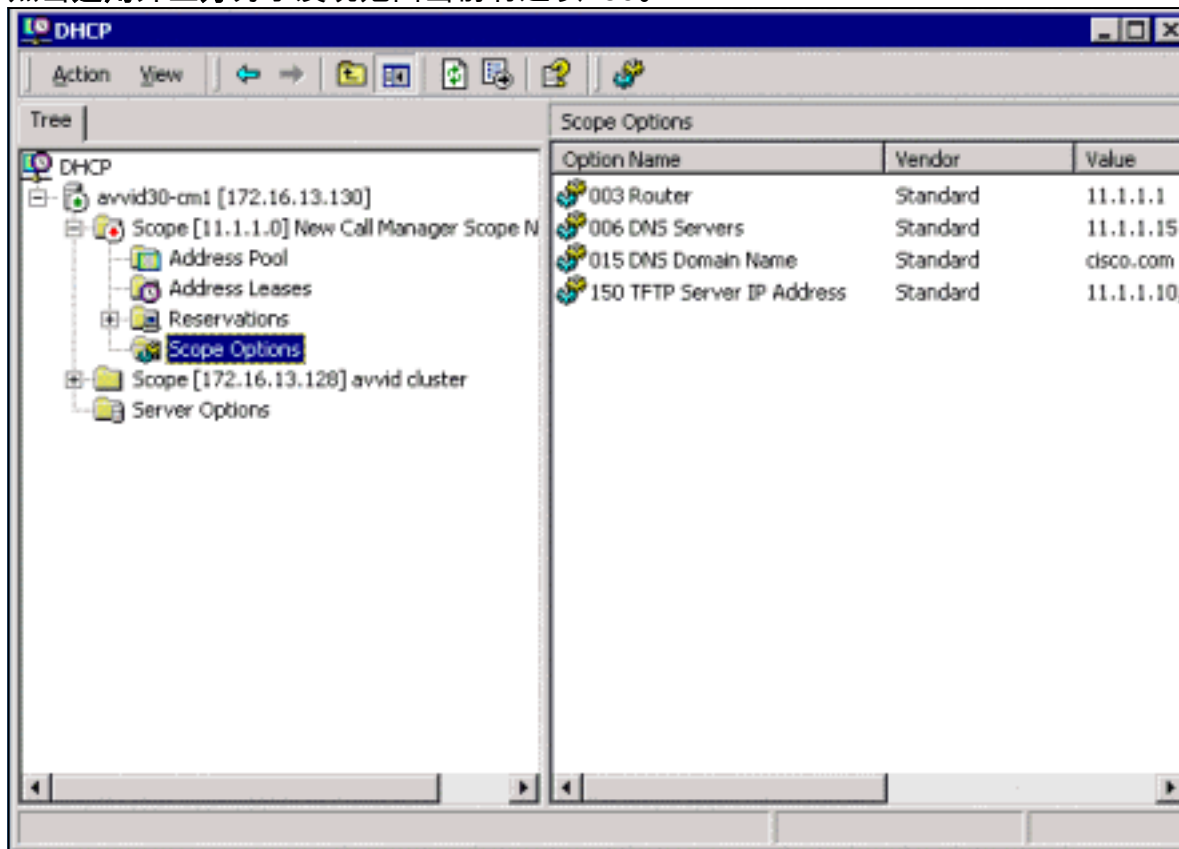


4. 两次点击OK键为了完成选项150的创建。在您创建的新的Cisco CallManager DHCP范围下是被标记“范围选项的”字段。如果用鼠标右键单击范围选项并且选择配置选项，您能选择选项

150作为选项实施到设备。



5. 点击**适用**并且**好**为了发现范围当前有选项150。



6. 用鼠标右键单击**范围**并且选择**激活**为了启动范围。

Related Information

- [解决Windows 2000和呼叫管理器IP电话的DHCP和TFTP问题](#)

- [语音技术支持](#)
- [语音和统一通信产品支持](#)
- [Cisco IP 电话故障排除](#)
- [Technical Support - Cisco Systems](#)