

验证 Cisco IP SoftPhone 客户端配置的用户名和口令规范

目录

[简介](#)

[先决条件](#)

[要求](#)

[使用的组件](#)

[规则](#)

[指定 SoftPhone 1.2 的用户名和密码](#)

[指定 SoftPhone 1.3 的用户名和密码](#)

[在 CallManager 中验证用户名和密码](#)

[相关信息](#)

简介

更多常见的症状之一提及与Cisco IP SoftPhone安装问题是"no lines appearing"。此问题是通常属于的用户名/密码不匹配。本文将澄清什么用户名和密码需要使用，当配置在客户端PC时的Cisco IP SoftPhone。

当配置客户端Cisco IP SoftPhone时，您询问指定用户名和密码。所需的用户名是在特定的Cisco IP SoftPhone用户的Cisco CallManager以前配置的那。如果在IP思科软电话客户端的用户名不对应于在Cisco CallManager的SoftPhone userid，客户端不会获得任何线路外观。

注意：用户名和密码应用对客户端系统的Cisco IP SoftPhone安装没有要求是管理员帐户和密码Cisco CallManager系统的。

先决条件

要求

本文档的读者应具备以下方面的知识：

- Cisco CallManager管理
- Windows 2000终端服务

使用的组件

本文档中的信息基于以下软件和硬件版本。

- Cisco CallManager版本3.0，3.1和3.2

- Cisco CallManager 3.1要求Cisco IP SoftPhone版本1.2或以上
- Windows 95、Windows 98、Windows NT 4.0 (SP4或更高)，或者Windows 2000

本文档中的信息都是基于特定实验室环境中的设备创建的。本文档中使用的所有设备最初均采用原始（默认）配置。如果您是在真实网络上操作，请确保您在使用任何命令前已经了解其潜在影响。

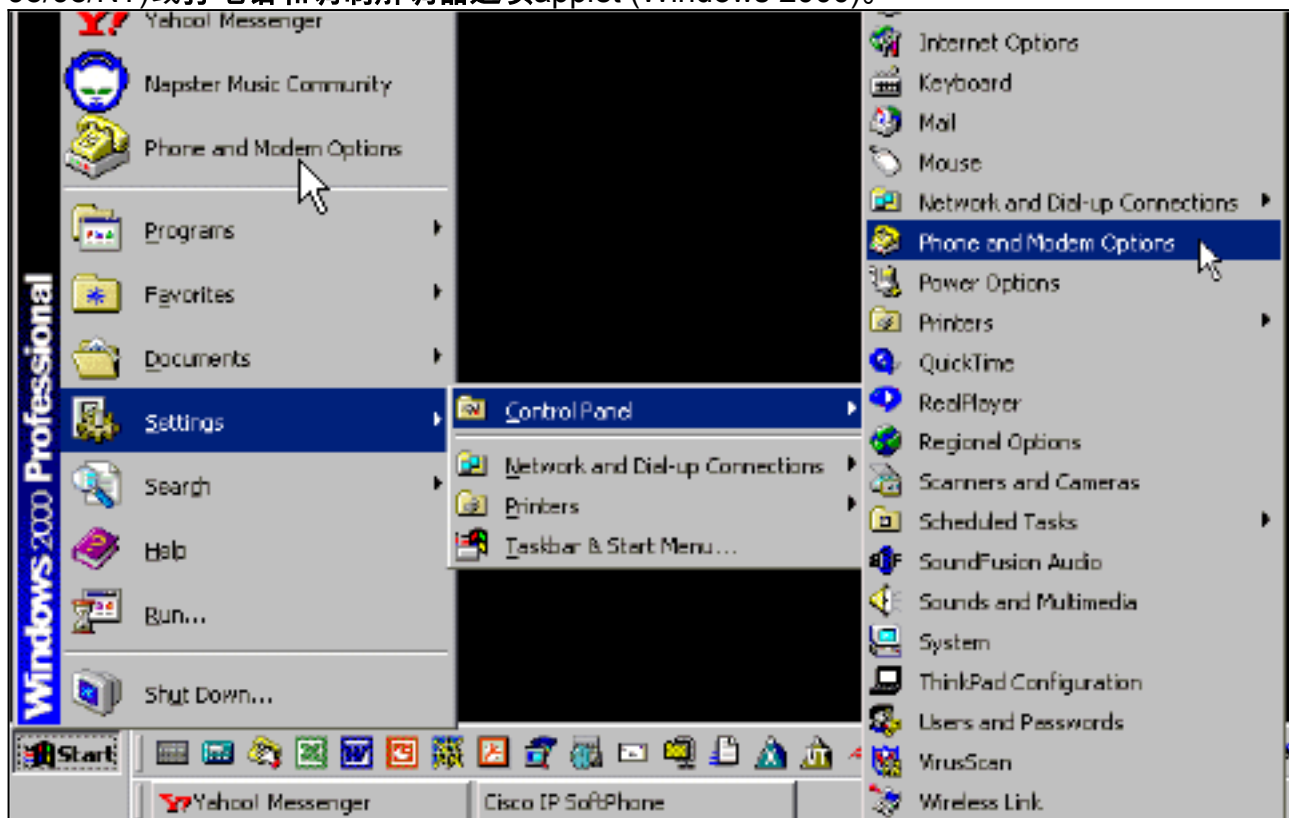
规则

有关文档规则的详细信息，请参阅 [Cisco 技术提示规则](#)。

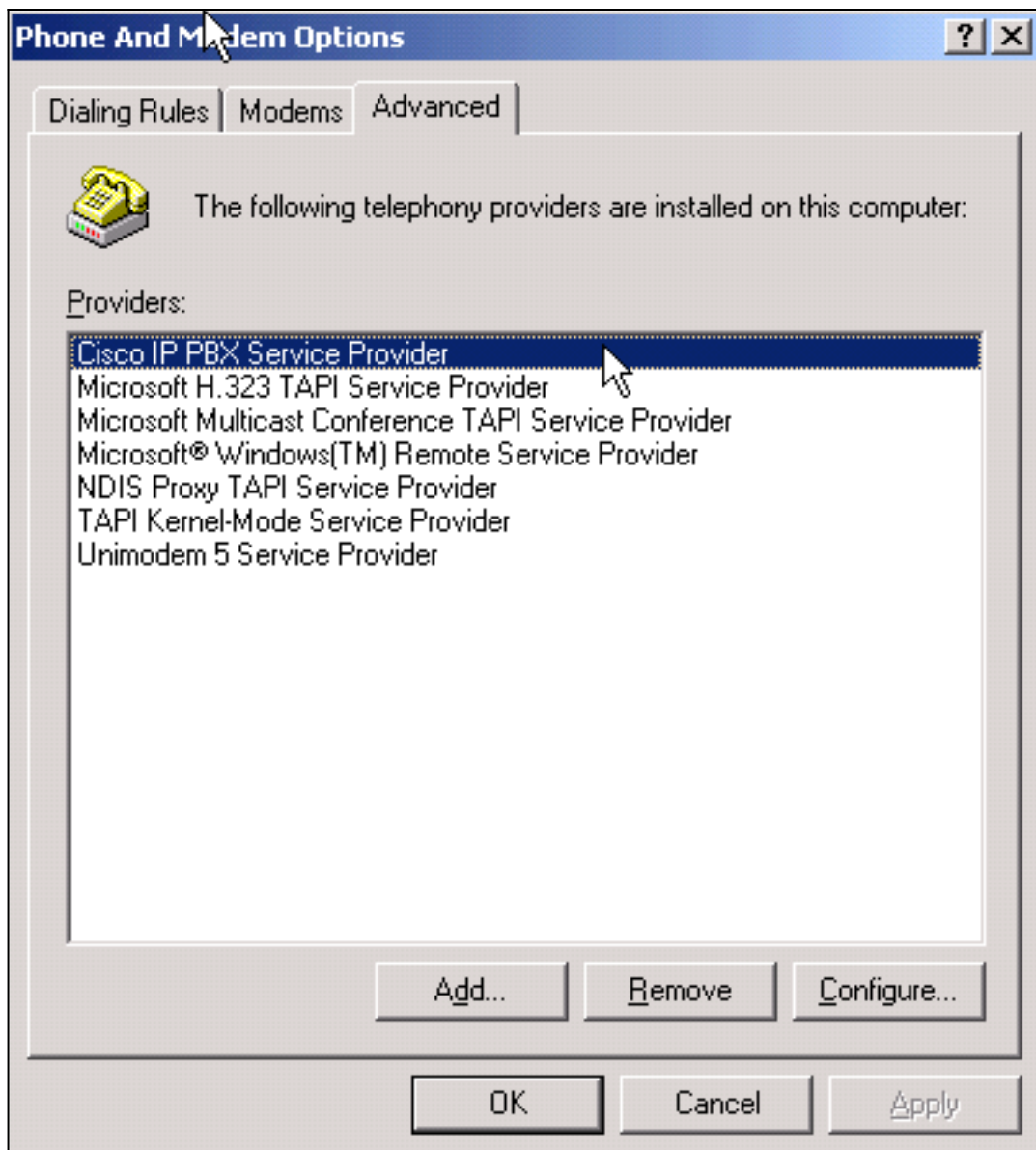
指定 SoftPhone 1.2 的用户名和密码

进行这些说明：

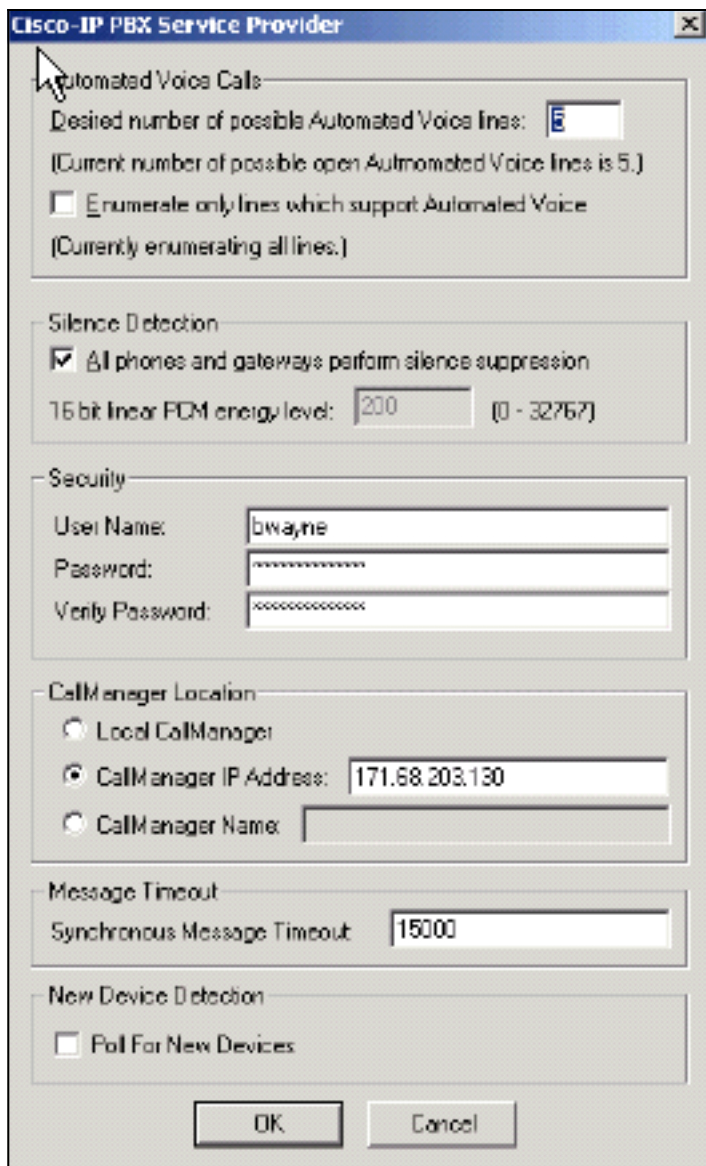
1. 从Windows控制面板(Start > Settings > Control Panel)，请打开电话applet (Windows 95/98/NT)或打电话和调制解调器选项applet (Windows 2000)。



2. 点击Telephony Drivers选项(Windows 95/98/NT)或高级选项卡。(Windows 2000)。选择Cisco IP PBX服务提供商，然后单击配置。



3. 在安全方框中有用户名字段。此字段需要是特定Cisco CallManager用户名和密码。验证用户名并且如果必须重置密码。**注意：**如果重置密码您在此用户的CallManager将必须重置它。单

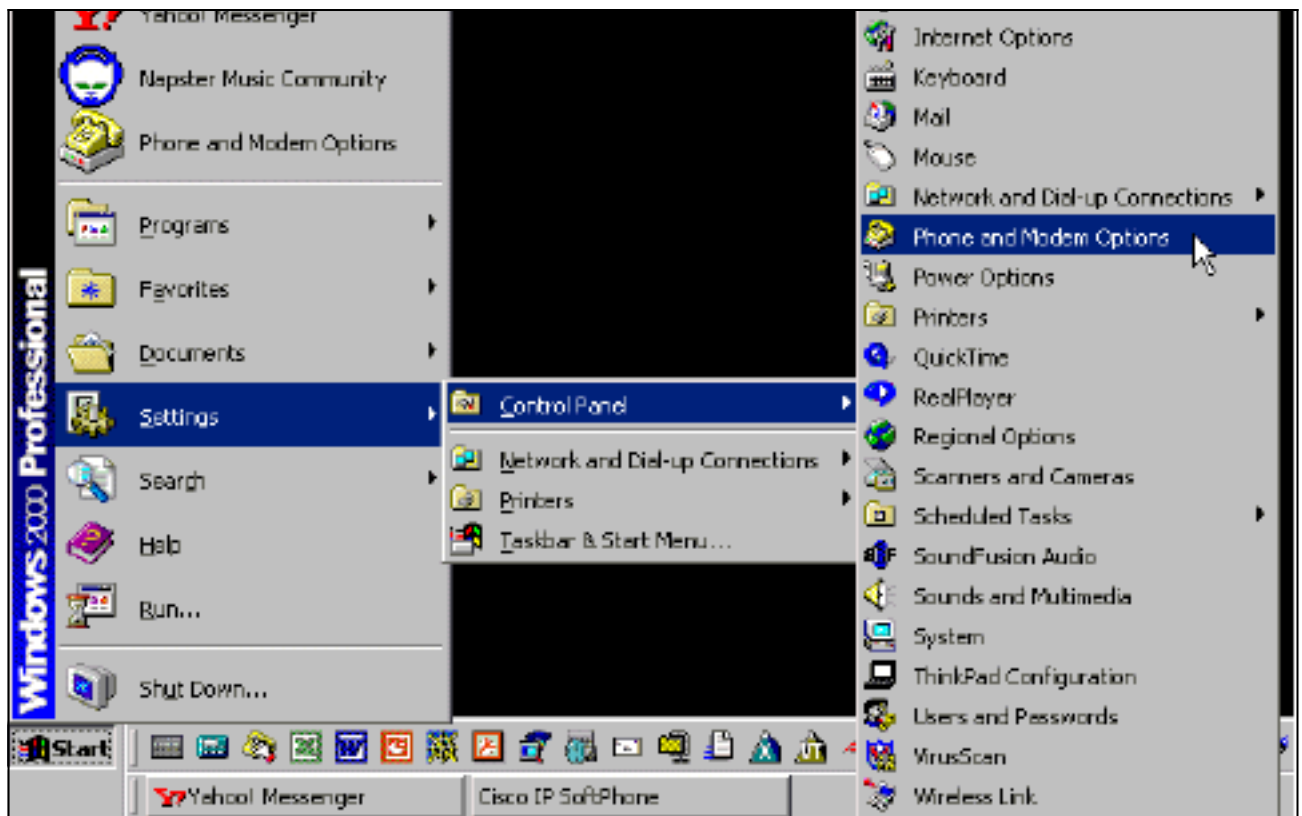


击 Ok。

[指定 SoftPhone 1.3 的用户名和密码](#)

进行这些说明：

1. 从Windows控制面板(**Start > Settings > Control Panel**)，请打开**电话**applet (Windows 95/98/NT)或**打电话和调制解调器选项**applet (Windows 2000)。



2. 点击**Telephony Drivers**选项(Windows 95/98/NT)或**Advanced**选项(Windows 2000)并且点击OK键。选择在选择框的CiscoTSP00X.tsp并且单击**配置**。

Phone And Modem Options



Dialing Rules | Modems | **Advanced**



The following telephony providers are installed on this computer:

Providers:

- CiscoTSP001.tsp**
- Microsoft H.323 TAPI Service Provider
- Microsoft Multicast Conference TAPI Service Provider
- NDIS Proxy TAPI Service Provider
- TAPI Kernel-Mode Service Provider
- Unimodem 5 Service Provider

Add...

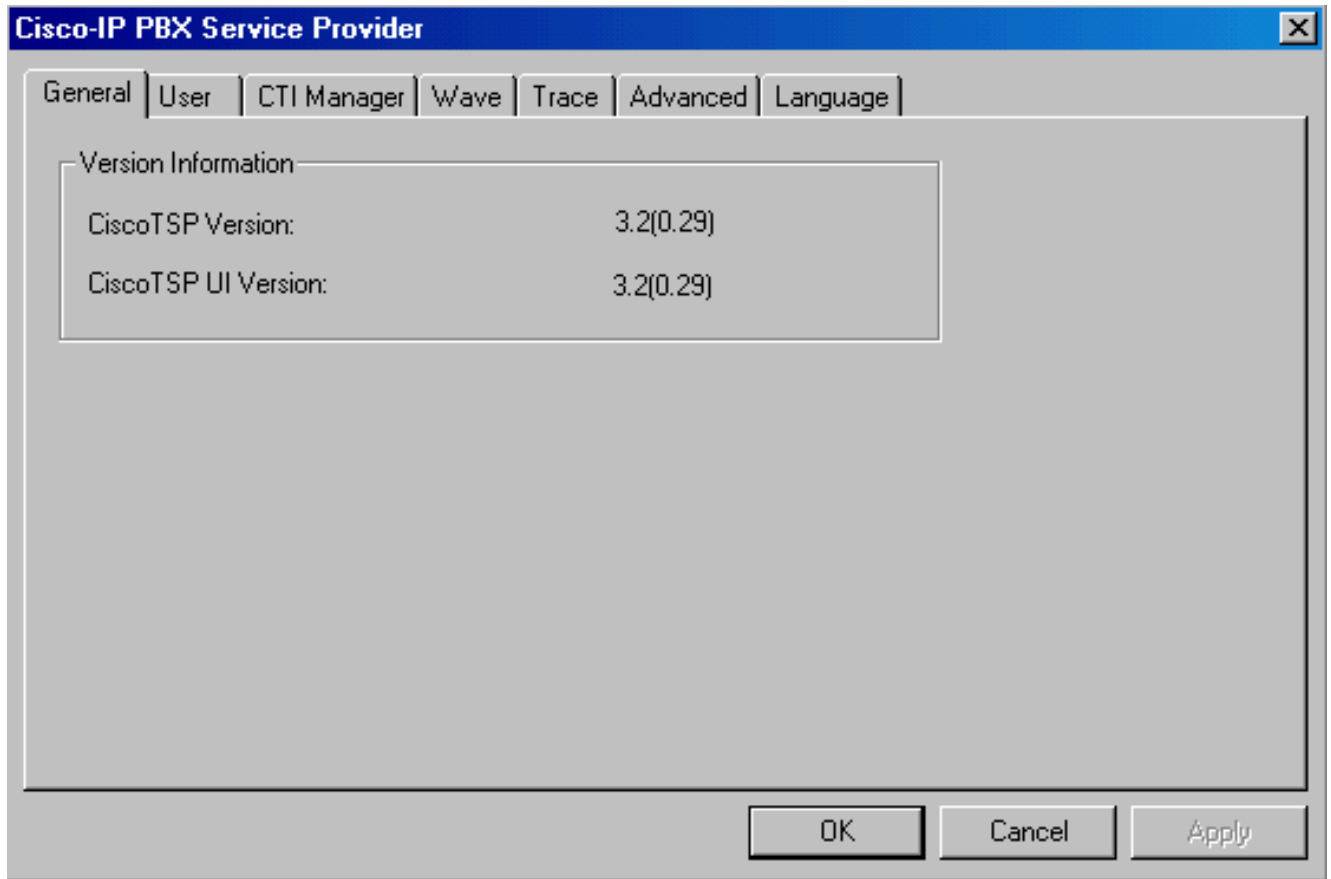
Remove

Configure...

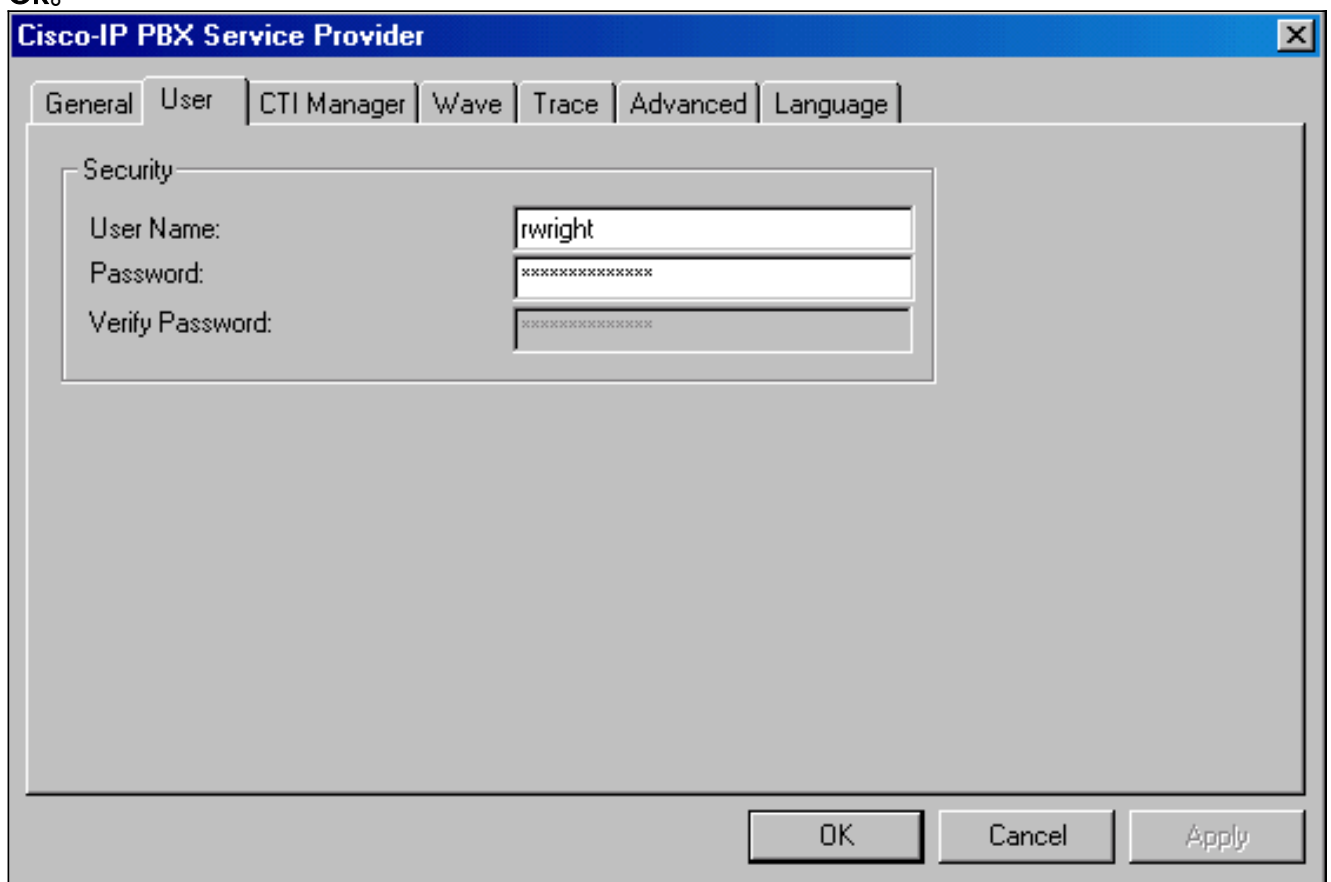
OK

Cancel

Apply



3. 在User选项有用户名字段。此字段需要是特定Cisco CallManager用户名和密码。验证用户名并且如果必须重置密码。**注意：**如果重置密码您在此用户的CallManager将必须重置它。单击Ok。



[在 CallManager 中验证用户名和密码](#)

验证什么用户名和密码是为一个特定用户，登陆在有帐户信息的Cisco CallManager的尝试在<http://<insert服务器IP地址here>/ccmuser/>。如果那工作，请去[Cisco IP SoftPhone排除故障](#)。否则，也许有与帐户信息的一问题。在Cisco CallManager管理页上的日志。去<http://<insert服务器IP地址here>/ccmadmin/>。

1. 去User > Global Directory。



那应该启动以下窗口。如果错误' Cannot Create User Object '出现，用户数据库很可能损坏。要帮助修复DC目录，参考[与DC目录的定象问题](#)。



2. 搜索通过输入他们的userid使用Cisco IP SoftPhone，然后点击“Search”的用户。

Advanced Search

User Search

bwayne

Search Clear

注意

： userID是Update User Information页的第三个字段。密码是第四个和第五个字段。此用户把CTI端口关联与它为Cisco IP SoftPhone。

3. 验证这是在PC的IP软电话TSP配置里使用的同一用户ID。如果用户ID不正确地是相同的，更改用于PC的IP软电话TSP配置的名称对于CallManager的名称是更加容易的，因为您不能更改在CallManager的用户名。在CallManager您必须删除用户帐户和再创它。**注意**：如果在Cisco IP SoftPhone客户端的用户名不正确，您不会获得任何线路外观，当您运行Cisco IP SoftPhone。如果必须重置密码。单击**更新**。如果同步用户ID和密码在CallManager和PC的IP软电话TSP配置方面用户应该能发现线路外观，当 he 或她启动SoftPhone在PC时。

[相关信息](#)

- [Cisco IP电话7960G和7940G系列文档](#)
- [语音技术支持](#)
- [语音和 IP 通信产品支持](#)
- [Cisco IP 电话故障排除](#)
- [技术支持和文档 - Cisco Systems](#)