

Répertoire DC : Modifier la longueur par défaut du PIN utilisateur et du mot de passe

Contenu

[Introduction](#)

[Conditions préalables](#)

[Conditions requises](#)

[Composants utilisés](#)

[Conventions](#)

[Informations générales](#)

[Modifier la longueur par défaut du PIN utilisateur et du mot de passe](#)

[Vérifiez](#)

[Dépannez](#)

[Informations connexes](#)

[Introduction](#)

La longueur minimale par défaut du mot de passe et du PIN d'utilisateur exigés pour le DC Directory dans un Cisco CallManager est cinq caractères et cinq chiffres. Ce document décrit comment vous pouvez personnaliser la longueur minimale du mot de passe et du PIN d'utilisateur.

[Conditions préalables](#)

[Conditions requises](#)

Aucune spécification déterminée n'est requise pour ce document.

[Composants utilisés](#)

Ce document a été créé utilisant le Cisco CallManager 4.0.

Les informations dans ce document sont appropriées au Cisco CallManager 3.3 et 4.0.

Les informations contenues dans ce document ont été créées à partir des périphériques d'un environnement de laboratoire spécifique. Tous les périphériques utilisés dans ce document ont démarré avec une configuration effacée (par défaut). Si votre réseau est opérationnel, assurez-vous que vous comprenez l'effet potentiel de toute commande.

[Conventions](#)

Pour plus d'informations sur les conventions utilisées dans ce document, reportez-vous à

Informations générales

La longueur par défaut du mot de passe dans le répertoire global est un minimum de cinq caractères et un maximum de vingt caractères.

Le PIN d'utilisateur exige un minimum de cinq chiffres.

Modifier la longueur par défaut du PIN utilisateur et du mot de passe

Terminez-vous ces étapes pour changer le mot de passe et la longueur PIN pour le DC Directory :

1. Le début choisi > programme > administrateur de DC Directory (ne sélectionnez pas la



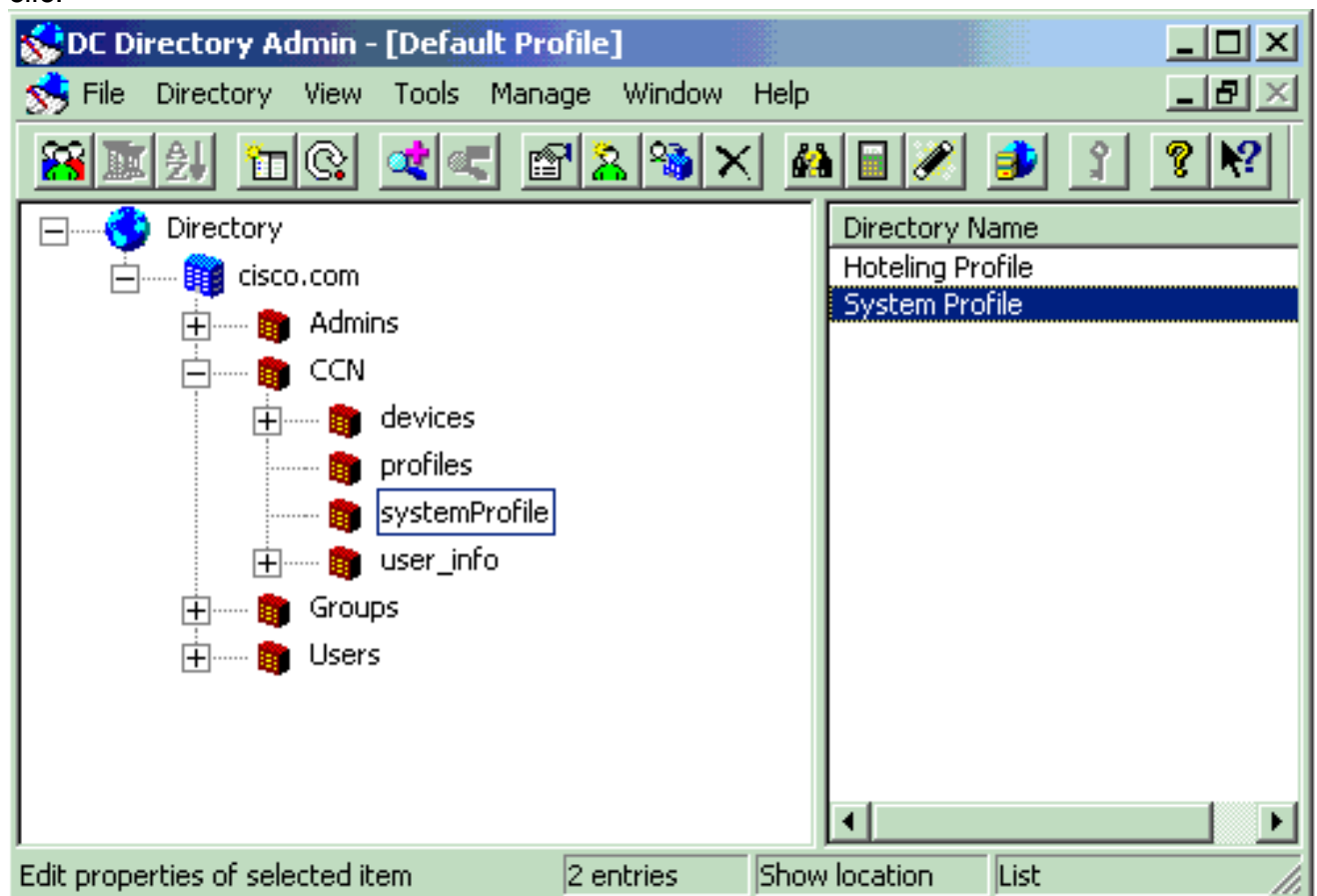
gestion de DC Directory).

2. Utilisez le profil par défaut et cliquez sur Next. Le nom d'utilisateur devrait être gestionnaire de répertoire. Choisissez un mot de passe (le mot de passe par défaut est ciscocisco). Cliquez sur Finish pour ouvrir une session. Référez-vous à [comment changer le mot de passe DC Directory](#) si vous voulez changer le mot de passe de gestionnaire de DC



Directory.

3. Répertoire choisi > cisco.com > CCN et profil de système de double clic.



4. Choisissez l'onglet de la configuration CCM et le clic **modifiant**. Ceci te permet pour changer

la valeur de longueur minimale de mot de passe et PIN d'utilisateur. Le champ de valeur est grisé jusqu'à ce que vous clic

User Configuration	System Configuration
CCM Configuration	Application Install Status
CCM Configuration	
Maximum Search Results:	500
Replication ID:	100
CTIUseEnabledDefaultValue:	false
Minimum Length of Password:	5
Minimum Length of PIN:	4
Chunk Size for Updating Devices:	250
User Search Attribute:	mail

OK Cancel Apply Print... Help

modifiez.

5. Sélectionnez le **début** > les **outils d'administration** > les **services de Programs**>, choisissez le **service d'édition de World Wide Web**, et cliquez sur le **service de reprise** pour faire la nouvelle longueur du mot de passe être en effet.

Vérifiez

Changez le mot de passe ou le PIN avec la longueur minimale basée sur les modifications que vous avez fait afin de vérifier cette procédure. Ouvrez une session à la page d'administrateur de Cisco CallManager et sélectionnez un utilisateur et changez la longueur du mot de passe. Vérifiez si le Cisco CallManager reçoit les modifications avec la longueur minimum de mot de passe ou PIN d'utilisateur.

Vous pouvez rechercher n'importe quel utilisateur de la page d'administration de Cisco CallManager et modifier la longueur de longueur du mot de passe et PIN d'utilisateur.

Dépannez

Il n'existe actuellement aucune information de dépannage spécifique pour cette configuration.

Informations connexes

- [Résolution des problèmes avec DC Directory](#)
- [Comment modifier le mot de passe DC Directory](#)
- [Assistance technique concernant la technologie vocale](#)
- [Assistance concernant les produits vocaux et de communications unifiées](#)
- [Dépannage des problèmes de téléphonie IP Cisco](#)
- [Support et documentation techniques - Cisco Systems](#)