

# 使用 Telnet 在远程 CISCO ICM 终端运行实用程序

## 目录

[简介](#)

[先决条件](#)

[要求](#)

[使用的组件](#)

[规则](#)

[对远程ICM系统的连接](#)

[相关信息](#)

## 简介

本文解释如何连接对和从Telnet退出，在TCP/IP协议栈的一个标准的终端仿真协议。Telnet在您的计算机装载，当您安装Cisco Intelligent Contact Management时(ICM)。您能使用Telnet连接对和运行在远程ICM终端的工具，例如[Dumplog](#)，[OPCTest](#)和[rttest](#)。您能也使用Telnet开始和终止ICM服务和查看ICM日志文件。

## 先决条件

### 要求

Cisco 建议您了解以下主题：

- Telnet

### 使用的组件

本文档不限于特定的软件和硬件版本。

本文档中的信息都是基于特定实验室环境中的设备编写的。本文档中使用的所有设备最初均采用原始（默认）配置。如果您使用的是真实网络，请确保您已经了解所有命令的潜在影响。

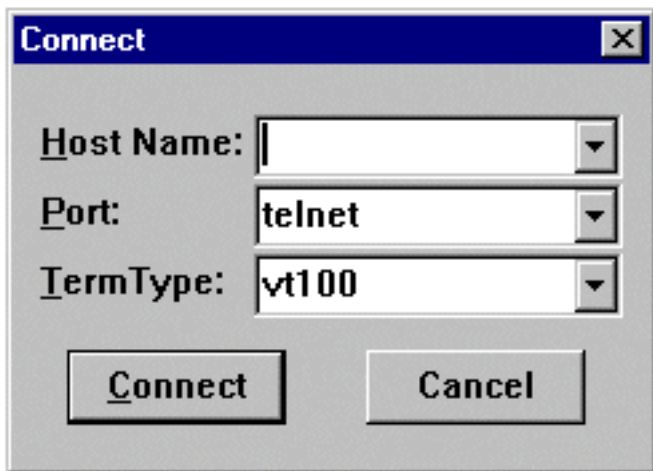
### 规则

有关文档规则的详细信息，请参阅 [Cisco 技术提示规则](#)。

## 对远程ICM系统的连接

完成这些步骤访问Telnet：

1. 开始Telnet在两种方式之一中：选择**Start > Run**并且输入Telnet。选择**Start > Programs > Accessories**并且点击Telnet。
2. 在Telnet，请选择**连接>远程系统**。此Connect对话框显示



3. 在主机名字段，请输入您要连接远程系统的名称或IP地址。例如，geociscortra或179.x.x.x。
4. 在端口字段选择Telnet。
5. 在TermType字段选择VT100。
6. 单击 **Connect**。
7. 当联系被建立时，Telnet窗口的标题栏显示您连接系统的主机名或IP地址。
8. 洛金用一个有效帐户名和密码。一般，这是您的用户名。正确帐户名的参考的Cisco ICM Hand-off文档。
9. 输入没有的n，当提示，如果要使用高级特性。
10. 当您结束使用远程系统的时候，输入exit以退出telnet。

## [相关信息](#)

- [如何使用 Dumplog 程序](#)
- [使用OPCTest命令行实用程序](#)
- [Cisco ICM rttest 实用程序](#)
- [技术支持和文档 - Cisco Systems](#)