

IPCC设备的崔凡吉莱管理员密码

目录

[简介](#)

[先决条件](#)

[要求](#)

[使用的组件](#)

[规则](#)

[更改管理员密码](#)

[注意事项](#)

[相关信息](#)

简介

本文描述如何更改IPCC设备的管理员帐户密码。

先决条件

要求

本文档没有任何特定的要求。

使用的组件

本文档中的信息根据此软件：

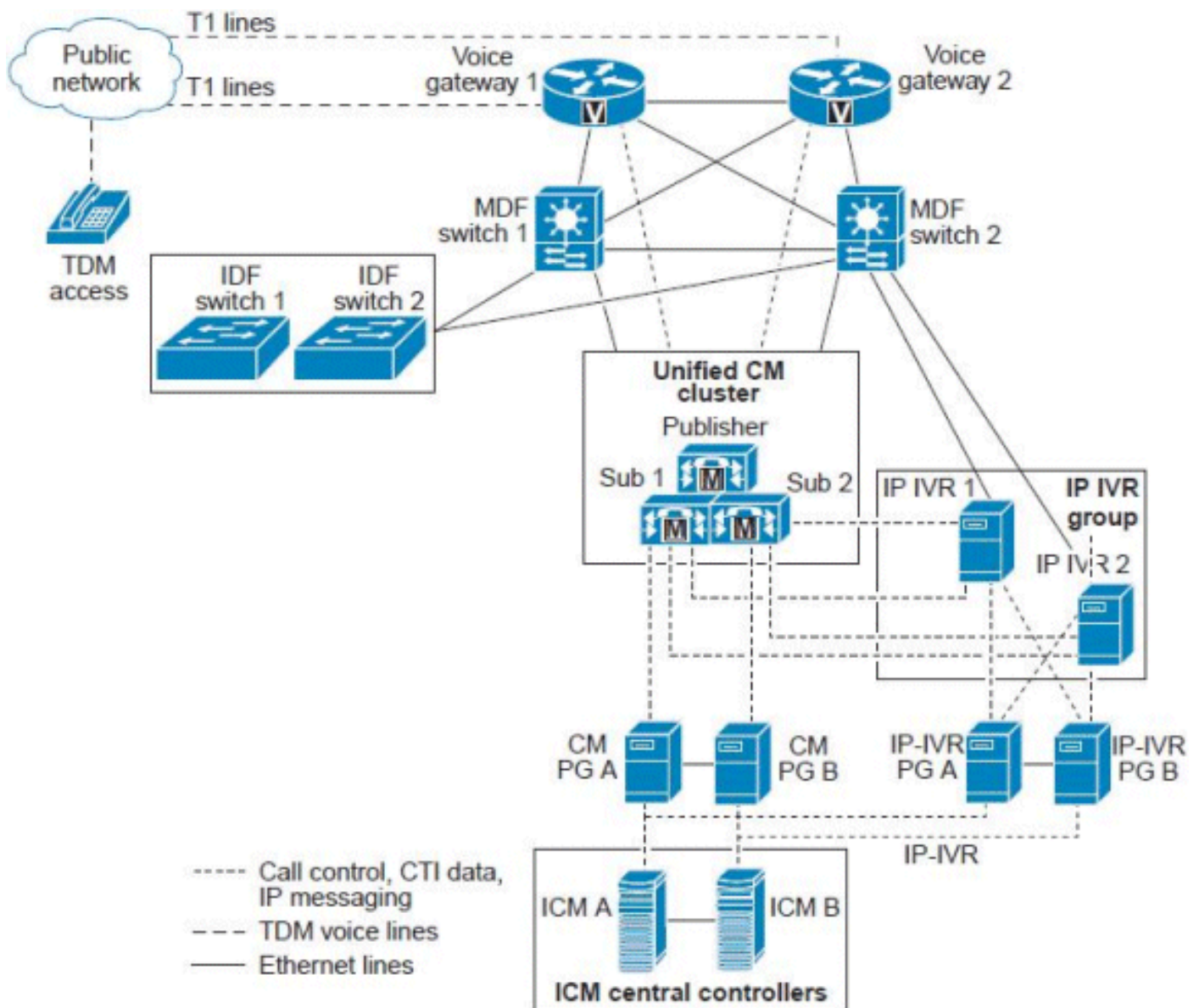
- 所有Cisco ICM版本

本文档中的信息都是基于特定实验室环境中的设备编写的。本文档中使用的所有设备最初均采用原始（默认）配置。如果您使用的是真实网络，请确保您已经了解所有命令的潜在影响。

规则

有关文档规则的详细信息，请参阅 [Cisco 技术提示规则](#)。

更改管理员密码



ICM服务器或ICM中央控制器代表作为单个服务器，但是它实际上是根据Unified CCE代理程序计数和呼叫量估量的一套服务器。ICM中央控制器包括这些冗余/双工服务器：

- 呼叫路由器—“智慧提供智能呼叫路由指令的” ICM复杂在A侧和B面呼叫路由器进程间的内存根据实时调节它维护。
- 记录器/数据库服务器—系统和执行脚本信息以及历史数据收集的所有配置的信息库。记录器“与他们的呼叫路由器配对”这样呼叫路由器端A将读并且仅写数据到记录器A，并且呼叫路由器B将读并且仅写入到记录器B。由于呼叫路由器进程的两边同步，数据写入对两台记录器是相同的。在特定部署模型中，这两个组件在同一个物理服务器，指Rogger，或者复合路由器/记录器可以安装。

注意事项

域管理员密码没有用于开始任何服务，亦不在IPCC企业中将中断任何东西。然而，作为注意事项，请采取整个系统ICM、记录器和其他组件(AW， ICM--NIC)备份，和恢复那些备份在实验室设置下。如果这些备份行是使用，请测试。并且，请确保您注释您的当前密码，并且执行任务在几小时之后只是为了有把握和确保您能迅速滚动回到。

将更改的唯一的密码是Windows的服务器登录。此管理员帐户是域帐户，并且密码在活动目录需要

更改。

执行这些步骤为了完成任务：

1. 去激活目录服务器。
2. 打开 **Active Directory 用户和计算机**。
3. 打开**用户**并且选择**管理员**。
4. 用鼠标右键单击，并且选择**重置口令**。

注意： 输入新密码。密码需要满足安全标准(即您应该包括编号和大写和小写字母)。例如，*Cisc0123*。

一旦变化做在活动目录上，记录器和仅管理工作站(AW)客户端‘SQL’服务使用此管理员用户用户帐号。

请执行以下步骤：

1. 重新启动记录器。**注意：** 理论上讲，重新启动记录器不应该导致任何路由器问题。当路由器被重新启动，仅历史日志数据将丢失。
2. 当记录器再次是可操作的时，请重新启动AW。**注意：** 在AW重新启动期间，您不能修改，保存或者更改任何ICM脚本。

[相关信息](#)

- [管理员用户无法登录到CRA管理页面](#)
- [端A记录器和B侧路由器出故障](#)
- [ICM WebView历史数据复制](#)
- [技术支持和文档 - Cisco Systems](#)