

# 目录

[简介](#)

[先决条件](#)

[要求](#)

[使用的组件](#)

[规则](#)

[问题](#)

[解决方案](#)

[相关信息](#)

## 简介

有Cisco用户响应应用的站点(CRA)用Cisco CallManager代管的2.x有与应用引擎的开始的问题，如果新的Attendant Console 1.x在同一个服务器安装。

## 先决条件

### 要求

本文档没有任何特定的要求。

### 使用的组件

本文档中的信息根据CRA 2.x。

### 规则

有关文档规则的详细信息，请参阅 [Cisco 技术提示规则](#)。

## 问题

CRA服务器主机的任何应用程序不工作。Cisco IP AutoAttendant、IP-ICD和Extension Mobility是在应用程序服务器运行的某些最普通的应用程序。

引擎状态页(<http://ipaddress/appadmin>)显示子系统作为“不可用”如显示此处。

图 1：应用管理--不可用



如果所有这些都是真的，此问题只发生：

- 您的CRA 2.x软件在服务器安装和Cisco CallManager一样。
- 您安装在服务器的新的Attendant Console。

关于Attendant Console的更多信息，请参阅：[Cisco Unified Communications Manager Attendant Console](#)。

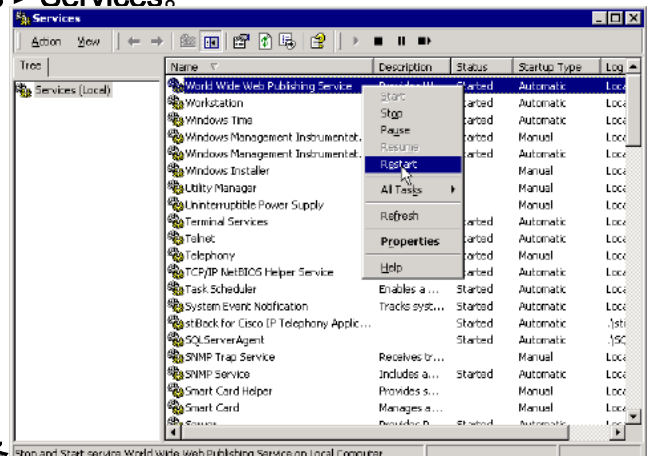
## 解决方案

更改在应用程序服务器的RMI波特使用某事除1099之外(例如，1098)。遵从这些步骤更改RMI波特：

1. 登陆对应用程序管理网页(<http://ipaddress/appadmin>)。点击引擎，然后单击配置。
2. 更换RMI端口号到1098。图 2：应用管理--崔凡吉莱RMI端口号



3. 点击状态。
4. 单击“停止”。
5. 启动引擎。
6. 点击启动> Programs >Administrative Tools > Services.



7. 查找Web发布服务和重新启动。图 3：服务

## 相关信息

- [Cisco Unified Communications Manager Attendant Console](#)
- [语音产品支持](#)
- [语音和统一通信技术支持](#)
- [语音 软件](#)
- [Cisco IP 电话故障排除](#) 
- [技术支持和文档 - Cisco Systems](#)