

# 通过IP地址鉴别活动Cisco桌面套件(CAD/CSD/CDA)用户

TAC

文档ID116148

已更新：2013年8月09日

贡献用贾森哈钦森角和John McGuire，Cisco TAC工程师。



[下载 pdf文档](#)



[打印](#)

[Feedback](#)

**相关产品**

- [Cisco Agent Desktop](#)

## Contents

[Introduction](#)

[背景信息](#)

[问题](#)

[解决方案](#)

[相关的思科支持社区讨论](#)

## Introduction

本文描述如何识别系统的活动Cisco桌面套件用户。

## 背景信息

此工具不彻底测试和提供根据仅一个如现状基本类型。它是仅可适用的对Cisco桌面套件的用户，包括：

- Cisco代理桌面(CAD)
- Cisco Supervisor Desktop (CSD)
- Cisco Desktop Administrator (CDA)

列出的IP地址两次反射运行CSD和CAD的用户。根据并发准许，此用户为一次会话只计数。

## 问题

情况也许发生您需要识别是活跃的在系统的某些Cisco桌面套件用户的地方(CAD/CSD/CDA)。

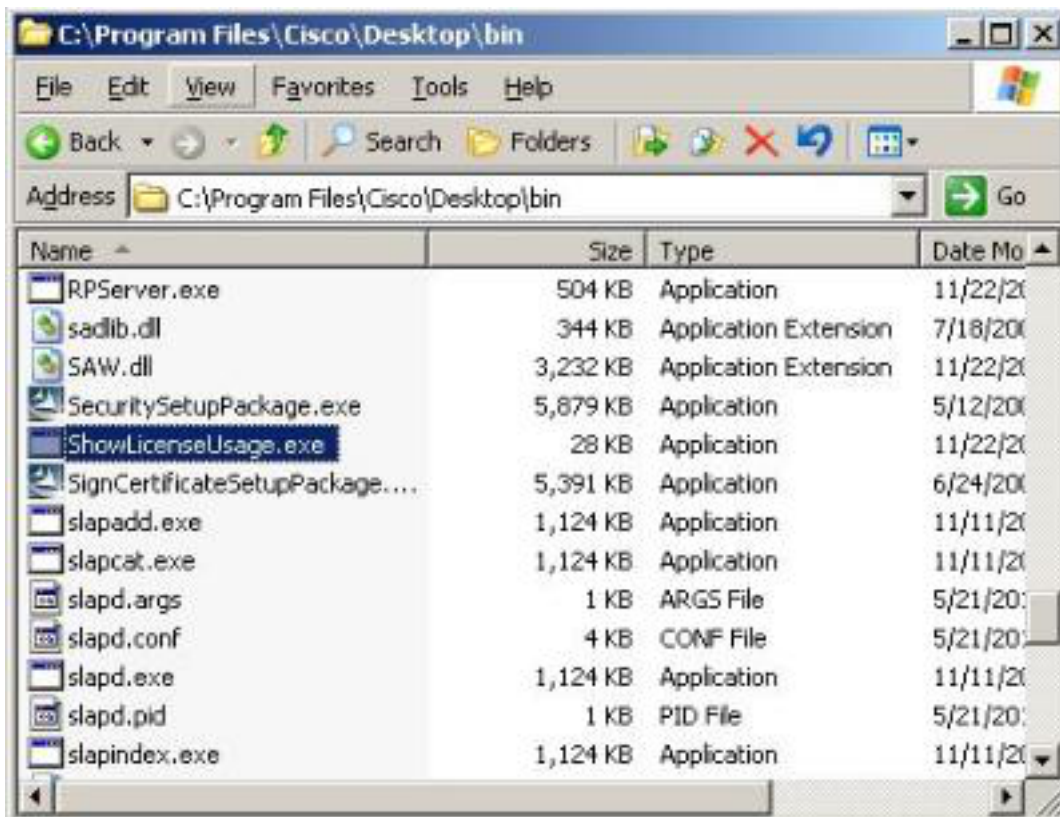
## 解决方案

运行ShowLicenseUsage工具为了查看消耗桌面位置或运行CDA或Cisco工作流程管理员客户端的IP地址。使用ShowLicenseUsage工具您能收集特定信息例如与每个用户产生关联的用户计数、IP地址、ID和权限。

对于IP Phone Agent和CAD-BE位置，列出的IP地址指示一项活动浏览器和IP Phone Agent (BIPPA)服务。对于基于Web的CDA，列出的IP地址指示CAD服务器。

为了使用ShowLicenseUsage工具，请完成这些步骤：

1. 在主机CAD服务的服务器上，请连接到C:\Program Files\Cisco\Desktop\bin文件夹。



2. 双击ShowLicenseUsage.exe为了运行工具。A命令窗口打开并且显示结果。

```
C:\Program Files\Cisco\Desktop\bin\ShowLicenseUsage.exe
License Report for snat:
  7 of 10 available.
  Lessees:
    10.10.10.107
License Report for admin - desktop:
  1 of 1 available.
  Lessees:
License Report for admin - enterprise:
  1 of 1 available.
  Lessees:
License Report for admin - personal:
  1 of 1 available.
  Lessees:
License Report for admin - cti config:
  1 of 1 available.
  Lessees:
License Report for admin - presence:
  1 of 1 available.
  Lessees:
-
```

本文档是否是有用？[有](#) [没有](#)

感谢您的反馈。

[打开支持案例](#)（需要[思科服务合同](#)。）

## 相关的思科支持社区讨论

[思科支持社区](#)是提出和解答问题、分享建议以及与同行协作的论坛。

有关本文档中所用的规则信息，请参阅 [Cisco Technical Tips Conventions](#)。

已更新：2013年8月09日

文档ID116148