

目录

[简介](#)

[先决条件](#)

[要求](#)

[使用的组件](#)

[问题](#)

[解决方案](#)

简介

本文描述解决方案给库的theDynamic林克(

先决条件

要求

本文档没有任何特定的要求。

使用的组件

本文档不限于特定的软件和硬件版本。

本文档中的信息都是基于特定实验室环境中的设备编写的。本文档中使用的所有设备最初均采用原始(默认)配置。如果您使用的是真实网络,请确保您已经了解所有命令的潜在影响。

问题

ICM MR安装发生故障由于锁定dll文件。

如果任何产品组件当前运行,补丁程序不可能安装。
如果运行的一个或更多组件那么检测设置必须中止。

检查设置日志关于详细信息,终止运行的所有产品,然后重新启动此安装程序。

这些产品可执行文件当前锁定:

已锁定文件: C:\icm\bin\servicecontrol.exe
已锁定文件: C:\icm\bin\CampaignMgrPerf.dll
已锁定文件: C:\icm\bin\CTISvrPerf.dll
已锁定文件: C:\icm\bin\DialerPerf.dll
已锁定文件: C:\icm\bin\leapimperf.dll
已锁定文件: C:\icm\bin\icrcat.dll
已锁定文件: C:\icm\bin\icrmsgs.dll
已锁定文件: C:\icm\bin\ImportPerf.dll
已锁定文件: C:\icm\bin\lgrperf.dll

已锁定文件 : C:\icm\bin\mdsclientperf.dll
已锁定文件 : C:\icm\bin\mdsprocclientperf.dll
已锁定文件 : C:\icm\bin\mdsprocperf.dll
已锁定文件 : C:\icm\bin\opcperf.dll
已锁定文件 : C:\icm\bin\qosperf.dll
已锁定文件 : C:\icm\bin\rplperf.dll
已锁定文件 : C:\icm\bin\rtperf.dll
已锁定文件 : C:\icm\bin\rtperf.dll
已锁定文件 : C:\icm\bin\rtperf.dll
已锁定文件 : C:\icm\bin\rtperf.dll
已锁定文件 : C:\icm\bin\rtperf.dll

解决方案

1. 导航对windows服务。
2. 终止这些服务 :

- 保证所有ICM进程被终止。
- Apache Tomcat
- Windows管理设备
- 性能抵抗DLL主机
- 性能日志&警报
- 任何第三方监控服务。(例如。IBM Tivoli , 等等。)

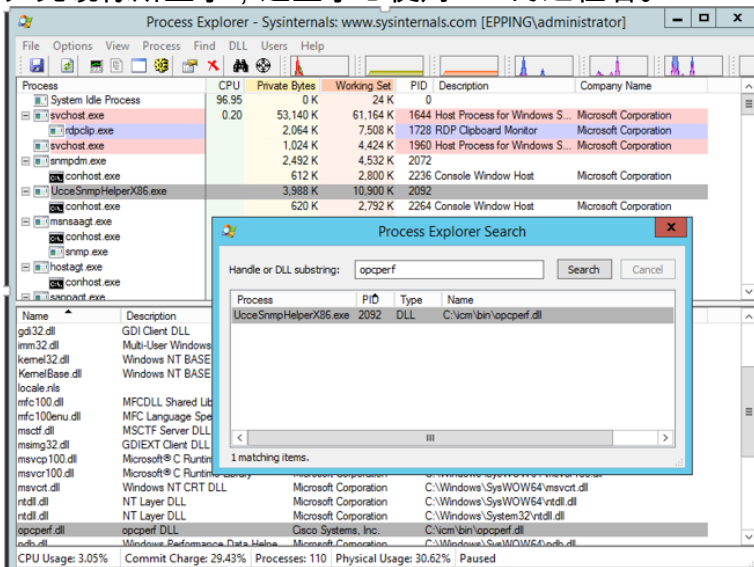
如果这些应急方案不工作 , 请手工确定需要被终止的进程。

1. 调查安装日志并且识别已锁定.dll
2. 有DLL信息请使用Windows进程Explorer工具确定哪进程使用这些DLL。

Windows进程Explorer可以是下载的此处- <http://technet.microsoft.com/en-au/sysinternals/bb896653.aspx>

3. 禁用或终止或者结束已确定进程 :

- 单击**查找**并且导航处理或DLL
- 参与已锁定DLL名称和搜索
- 如此镜像所显示 , 这显示您使用DLL的进程名。



- 导航处理，用鼠标右键单击和杀害。
4. 安装MR。