

# 如何纠正DLL在UCCE MR安装时锁定了问题

## Contents

[Introduction](#)

[问题](#)

[解决方案](#)

## Introduction

本文描述解决方案theDynamic链路库(DLL)在安装UCCE维护版(MR)或Engineering Special (ES)补丁程序期间，锁定了问题。

## 问题

ICM MR安装发生故障由于锁定了DLL文件。

补丁程序，如果任何产品组件当前运行，不可能安装。  
如果运行那么发现了得的一个或更多组件设置必须中止。

检查设置日志关于详细资料，终止运行的所有产品，然后重新启动此安装程序。

这些产品可执行文件当前被锁定：

```
Locked file: C:\icm\bin\servicecontrol.exe
Locked file: C:\icm\bin\CampaignMgrPerf.dll
Locked file: C:\icm\bin\CTISvrPerf.dll
Locked file: C:\icm\bin\DialerPerf.dll
Locked file: C:\icm\bin\eapimperf.dll
Locked file: C:\icm\bin\icrcat.dll
Locked file: C:\icm\bin\icrmgs.dll
Locked file: C:\icm\bin\ImportPerf.dll
Locked file: C:\icm\bin\lgrperf.dll
Locked file: C:\icm\bin\mdsclientperf.dll
Locked file: C:\icm\bin\mdsprocclientperf.dll
Locked file: C:\icm\bin\mdsprocperf.dll
Locked file: C:\icm\bin\opcperf.dll
Locked file: C:\icm\bin\qosperf.dll
Locked file: C:\icm\bin\rplperf.dll
Locked file: C:\icm\bin\rtperf.dll
Locked file: C:\icm\bin\rtrperf.dll
Locked file: C:\icm\bin\tipperf.dll
Locked file: C:\icm\bin\vrupimperf.dll
```

## 解决方案

1. 连接对Windows服务。
2. 终止这些服务：
  - 保证所有ICM进程被终止

- Apache Tomcat
- Windows管理设备
- 性能抵抗DLL主机
- 性能日志和戒备
- 任何第三方监控服务。(例如， IBM Tivoli， 等等。)

3. 保证Windows事件浏览器不是开放的。

4. 打开**任务管理器> Users**并且断开所有用户，除了那个登陆。

如果这些解决方法不工作，请手工确定需要被终止的进程。

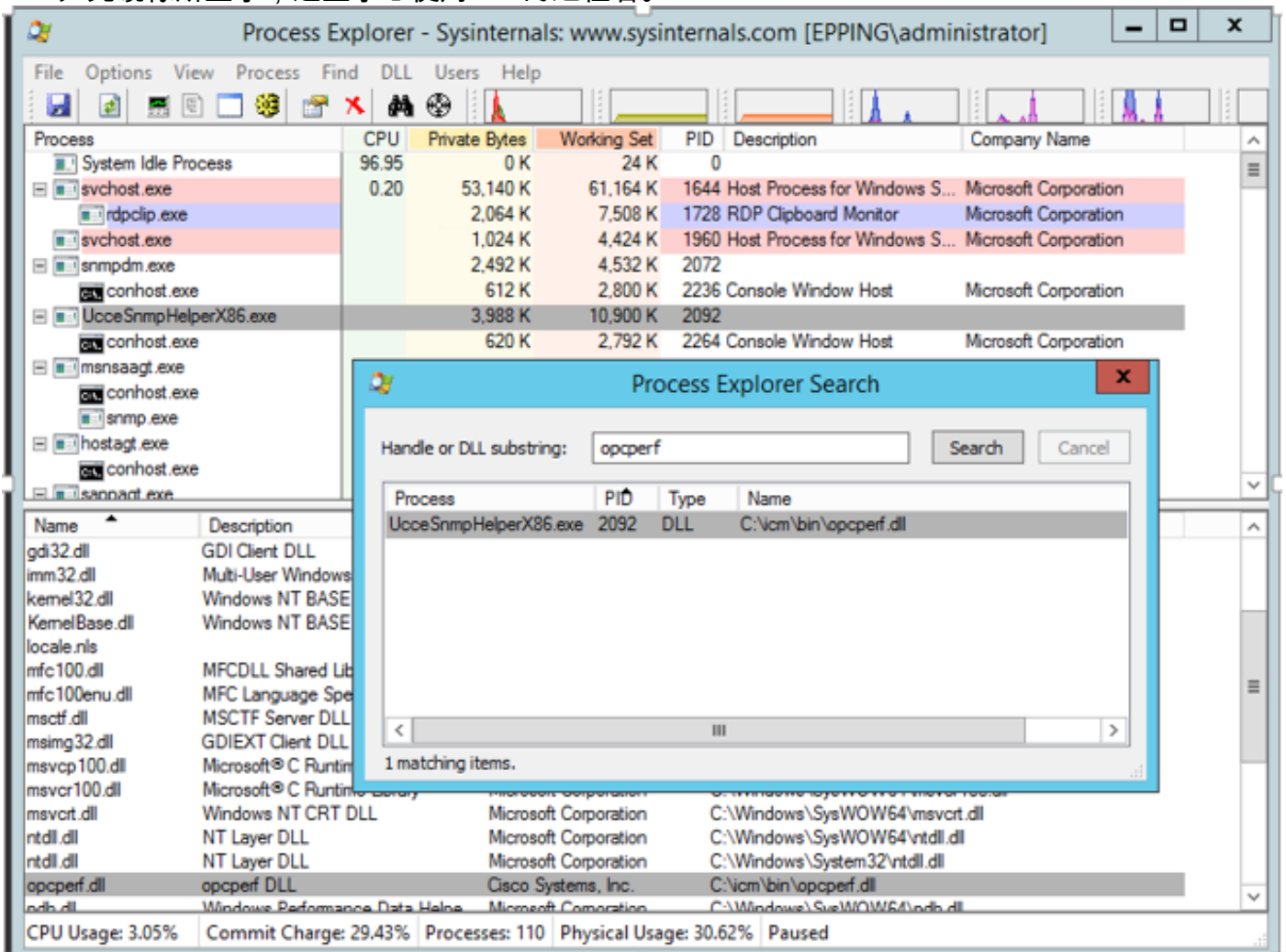
1. 调查安装日志并且识别锁着的DLL。

2. 有DLL信息，请使用Windows进程Explorer工具确定哪个进程使用这些DLL。

Windows进程Explorer可以是下载的这里- <http://technet.microsoft.com/en-au/sysinternals/bb896653.aspx>

3. 禁用或终止或者结束被识别的进程：

- 点击**查找**并且**连接处理**或**DLL**。
- 输入锁着的DLL名字并且搜索。
- 如此镜像所显示，这显示您使用DLL的进程名。



- 连接处理，用鼠标右键单击和**杀害**。

#### 4. 安装MR。