

更新/崔凡吉莱电子邮件交互作用管理器(EIM)管理工作站(AW)/历史Database服务器(HDS)集成用户和密码

目录

[简介](#)

[要求](#)

[使用的组件](#)

[背景信息](#)

[步骤](#)

简介

本文描述逐步程序如何更改EIM的AW数据库用户或更新现有用户密码EIM-ICM集成部署的。

要求

Cisco 建议您了解以下主题：

- Unified Contact Center企业(UCCE)
- EIM
- Microsoft SQL

使用的组件

本文档中的信息基于以下软件和硬件版本：
UCCE 9.x , 10.x

EIM 9.x

背景信息

思科交互作用管理器(CIM)由于几个原因连接对AW数据库。在CIM的集成时与UCCE的，AW数据库用户和密码定义。此用户典型地是在运行在AW/HDS服务器的SQL server存在的sa。一旦集成向导完成，它不可能再运行。

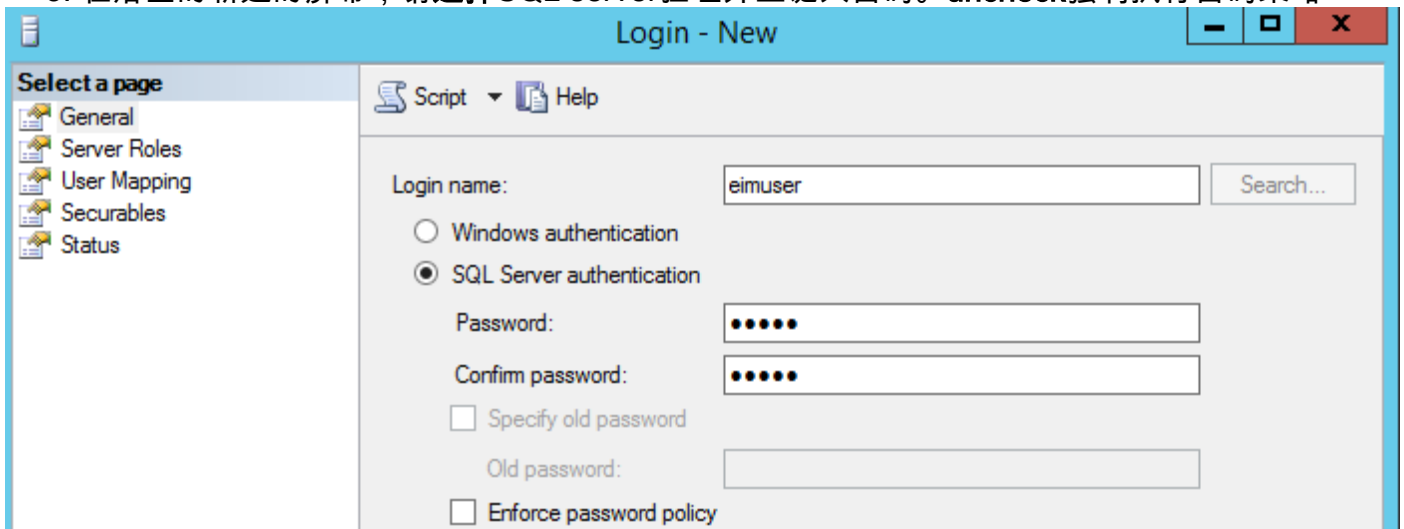
对于安全原因，一些客户不允许应用程序将使用的sa SQL用户。在这种情况下，新用户要求替换sa SQL用户。此步骤解释如何创建AW/HDS服务器的一个新的SQL用户，并且替换存在sa用户用新用户和更新它是在CIM侧的密码。

相似的做法可以被仿效更新即不是sa用户现有用户的密码(eimuser)。

步骤

步骤1:

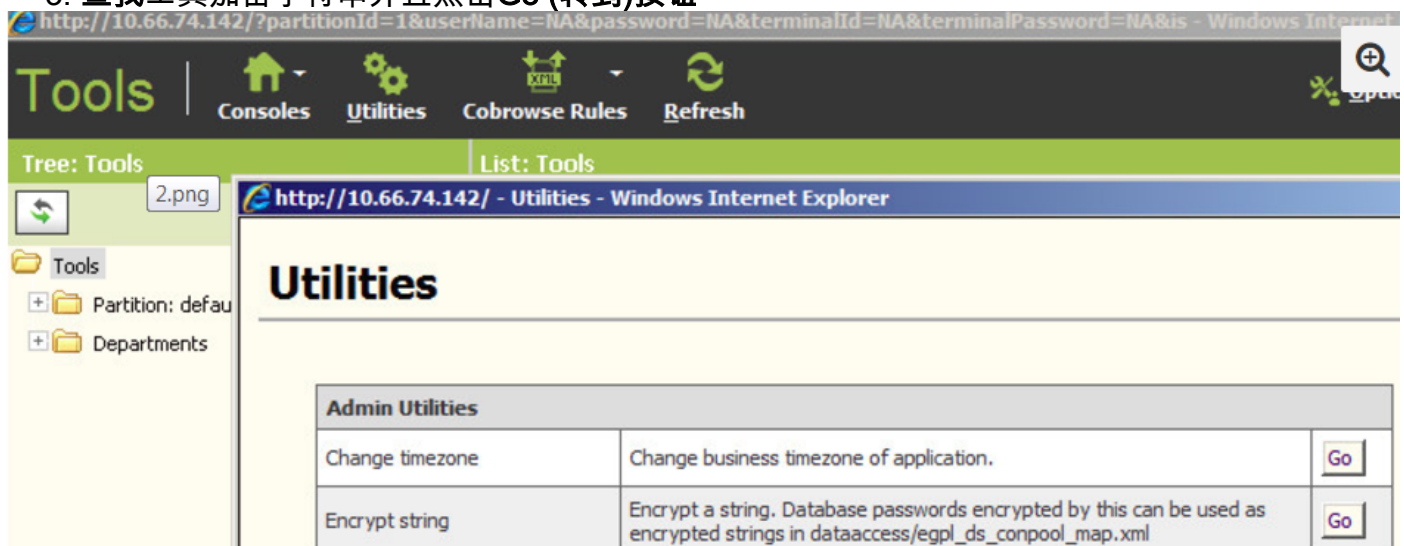
1. 导航对主要的AW/HDS并且打开SQL管理工作室
2. 展开安全，用鼠标右键单击在登录并且**创建**新登录用户
3. 在洛金的新建的屏幕，请**选择**SQL server验证并且键入密码。**uncheck**强制执行密码策略



4. 在左侧窗格上，请点击然后映射瞬间<instance>_awdb的用户然后做标记在db_datareader角色

步骤2.集成向导存储在egpl_ds_connpool_map.xml的用户名和密码信息。记住，密码加密并且不可以是被修改的直通到文件。

1. EIM控制台的洛金使用PA和点击工具
2. 点击工具
3. 查找工具加密字符串并且点击**Go (转到)**按钮



4. 键入将加密的密码。切记此是该同一个的密码您配置/更新在新/现有用户的AW/HDS SQL Step1的

步骤3.在更新用户和密码前**终止**Cisco服务。

1. 使用egpl_ds_connpool_map.xml备份从如下所述的所有三个位置的
2. 复制加密的字符串并且更新在egpl_ds_connpool_map.xml文件查找在这三个位置：
 - <File Server> CIM \ eService \安装\ dataaccess
 - <File Server> CIM \ eService \安装\耳朵\ eService.ear \解放\ configurations.zip \

dataaccess \

- <Services Server> CIM \ eService \解放\ configurations.zip \ dataaccess

3. 打开在文本编辑和搜索的egpl_ds_connpool_map.xml文件词awdb的

4. 查找active='y'并且换该池的sa与新用户和加密密码。再次，如果用户是除sa之外已经现在文件，然后只请更新密码

```
</connpool>
- <connpool name="IPCC_MSSQL_POOL_1" egid="307" active="y">
  <Type egid="3071">basic</Type>
  <CapacityIncrement egid="3072">2</CapacityIncrement>
  <DriverName egid="3073">com.microsoft.sqlserver.jdbc.SQLServerDriver</DriverName>
  <InitialCapacity egid="3074">1</InitialCapacity>
  <MaxCapacity egid="3075">10</MaxCapacity>
  <User egid="3076">sa</User>
  <Password egid="3077">C2A0C38DC2A0C2A6C399C396C2ACC2A6C284C293C296C299</Password>
  <Url egid="3078">jdbc:sqlserver://10.68.44.67:1433;DatabaseName=icm_awdb</Url>
  <Targets egid="3079"/>
  <Vendor egid="30710">MSSQL</Vendor>
  <DriverVendor egid="30711"/>
  <TableName egid="30712">sysindexes</TableName>
</connpool>
- <connpool name="IPCC_MSSQL_POOL_2" egid="308" active="n">
  <Type egid="3081">basic</Type>
  <CapacityIncrement egid="3082">2</CapacityIncrement>
  <DriverName egid="3083">com.microsoft.sqlserver.jdbc.SQLServerDriver</DriverName>
  <InitialCapacity egid="3084">1</InitialCapacity>
  <MaxCapacity egid="3085">10</MaxCapacity>
  <User egid="3086">sa</User>
  <Password egid="3087">C2A0C38DC2A0C2A6C399C396C2ACC2A6C284C293C296C299</Password>
  <Url egid="3088">jdbc:sqlserver://10.68.44.57:1433;DatabaseName=icm_awdb</Url>
  <Targets egid="3089"/>
  <Vendor egid="30810">MSSQL</Vendor>
  <DriverVendor egid="30811"/>
  <TableName egid="30812">sysindexes</TableName>
</connpool>
```

步骤4.开始Cisco服务并且验证集成通过使用配置管理器，创建新代理人优良工作在AW/HDS，映射在CIM服务器的新代理人，并且检查座席登录是成功的。