

CTIOS客户端自动地抄近路减到最小

Contents

[Introduction](#)

[问题](#)

[解决方案](#)

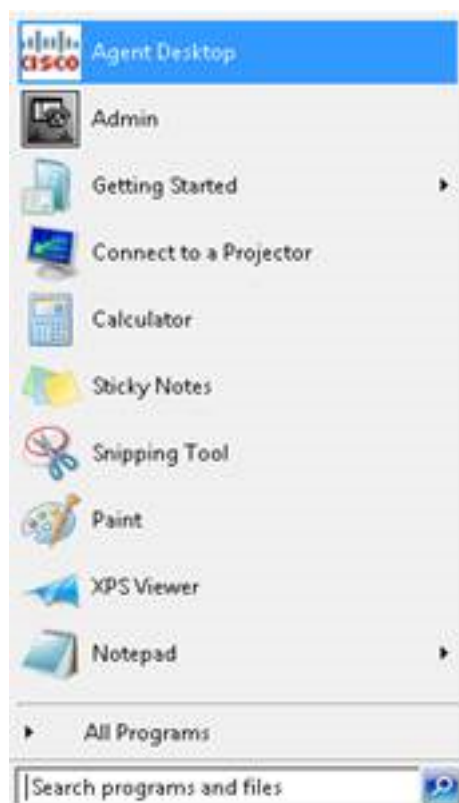
Introduction

本文描述如何设置在代理工作站抄近路的计算机电话集成对象服务器(CTIOS)客户端，以便不减到最小在期间开始。

问题

当代理程序提出从启动时的CTIOS客户端，客户端工具出现和自动地减到最小。您必须点击从任务栏的CTIOS客户端图标为了启动工具然后输入证件。此工作情况在版本9.x和10.x主要被看到。

示例如下：



1. 在工作站，请选择CTIOS客户端从起始菜单。

2. 客户端连接到服务器，但是程序减到最小。代理程序在任务栏必须点击图标为了提出客户端然

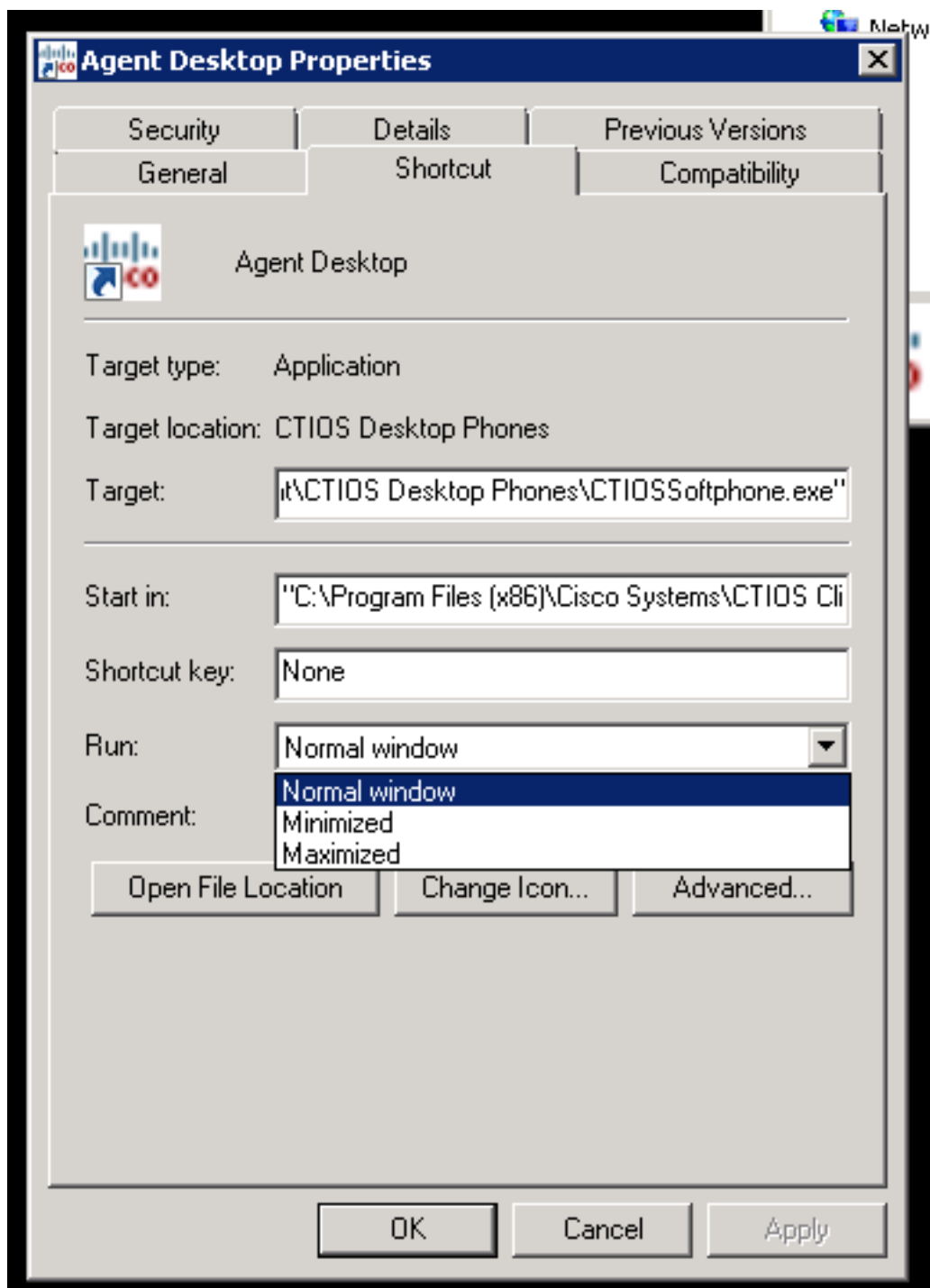


后登录。

解决方案

问题是CTIOS客户端抄近路设置默认运行选项**减到最小的地方**。为了更正它，请完成这些步骤：

1. 从**起始菜单**，请用鼠标右键单击在抄近路的**代理桌面**上为了访问属性。
2. 修改从**减到最小的运行属性**到**正常窗口**如突出显示并且点击OK键。



3. 启动从快捷方式的桌面。