

在CSS 11000/11500上启用Web管理

目录

[简介](#)

[开始使用前](#)

[规则](#)

[先决条件](#)

[使用的组件](#)

[在CSS 11000/11500的Enable \(event\) Web管理](#)

[验证](#)

[故障排除](#)

[故障排除步骤](#)

[建议](#)

[相关信息](#)

简介

Cisco内容服务交换机(CSS) 11000/11500系列内容服务交换机版本4.0和以上能够监控通过Web浏览器。本文为启用Web管理提供一配置示例在CSS 11000/11500。

开始使用前

规则

有关文档规则的详细信息，请参阅 [Cisco 技术提示规则](#)。

先决条件

本文档没有任何特定的前提条件。

使用的组件

本文档中的信息基于以下软件和硬件版本。

- Cisco CSS 11000/11500版本4.0 &更加高

本文档中的信息都是基于特定实验室环境中的设备创建的。本文档中使用的所有设备最初均采用原始（默认）配置。如果您是在真实网络上操作，请确保您在使用任何命令前已经了解其潜在影响。

启用在CSS 11000/11500的Web管理

本部分提供有关如何配置本文档所述功能的信息。

请使用这些命令启用在CSS 11000/11500的Web管理：

```
CS100(config)# no restrict web-mgmt<c> CS100(config)# web-mgmt state enable<c>
```

验证

本部分所提供的信息可用于确认您的配置是否正常工作。

通过发出以下命令验证配置：

```
CS100(config)# show running-config<cr> ***** GLOBAL  
***** no restrict web-mgmt
```

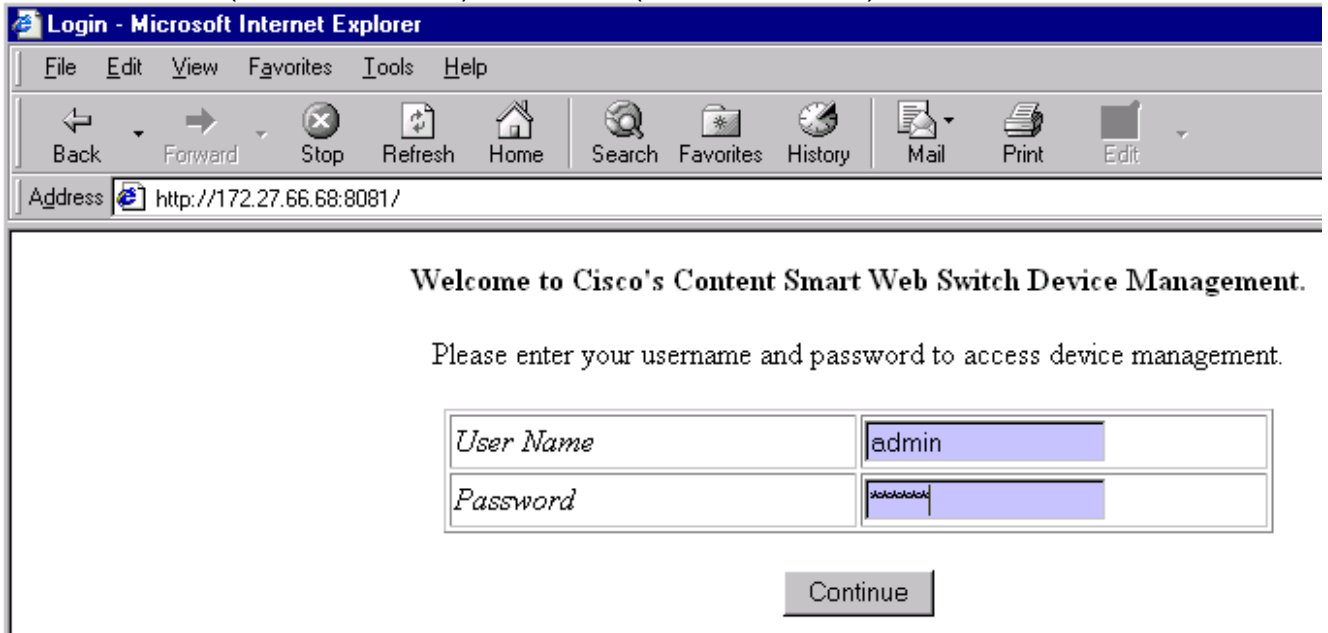
故障排除

本部分提供的信息可用于对配置进行故障排除。

故障排除步骤

下面提供与本配置有关的故障排除信息。按照以下说明对您的配置进行故障排除。

1. 启动从您的PC的所有HTTP版本1.1浏览器。
2. 导航对您通常使用，当尝试控制台或远程登录会话时的电路VLAN地址。CSS系列交换机使用端口8081作为其Web管理端口。**注意：** CSS系列交换机使用端口8081作为其Web管理端口更旧的WebNS版本，至5.xx。CSS系列交换机使用端口443作为其开始WebNS软件版本6.10和7.10的Web管理端口并且向上。
3. 输入您的用户名(您的管理员登录)和您的密码(您的管理员密码)。



在成功登录以后， **System Information**屏幕出现。

CISCO SYSTEMS

Content Services Switch Management

System Information

Description	Value
Name	Static Switch - DO NOT CHANGE
Contact	ArrowPoint Communications
Location	Acton
Description	ArrowPoint SW Version 4.01 Build 7 with SNMPv1/v2c Agent
Object ID	1.3.6.1.4.1.2467.4.1
System Up Time	59741

Update Help

4. 在左菜单，请双击**开始**的文件夹。

Administration

- Getting Started
 - Interface
 - Circuit**
 - System
 - Management Port
 - Access
 - SNMP Traps
 - Logging
- Web Content
- Proximity
- Domain Name Server (DNS)
- Monitor
- Web Content
- Proximity
- Flow
- Summary
- Getting Started
- Web Content
- Proximity
- Domain Name Server (DNS)
- Flow
- System Resources

5. 在**开始**的文件夹里面，请双击希望的活动。

6. 从此菜单，您能监控CSS配置和整个系统健康。要配置电路，您必须选择从VLAN下拉列表的VLAN号。

7. 指定电路IP地址和地址前缀长度。

8. 一旦有精选一个电路并且输入了一个IP地址和地址前缀长度，请单击**Add按钮**添加电路对运行的配置。要删除电路，请选择电路并且单击**删除按钮**删除从运行的配置的电路。

建议

应该对管理和技术人员限制对CSS 11000的管理访问。推荐您使用访问控制列表(ACL)限制用户。

这些ACL是必要拒绝所有尝试访问Web控制台，假设交换机为端口80流量只设置：

```
CS100(config)# acl 99 <cr> CS100(config-acl [99])# clause 200 permit <source IP> destination  
<circuit VLAN1> eq any <cr> CS100(config-acl [99])# clause 199 permit any any destination eq 80  
<cr> CS100(config-acl [99])# clause 198 permit any any destination eq 443 <cr> CS100(config-acl  
[99])# apply circuit-(VLAN1)<cr> CS100(config)# acl enable <cr>
```

注意：更新对命令行界面(CLI)或对Web接口发布和变动做。

[相关信息](#)

- [Cisco CSS 11000系列产品支持页](#)
- [如何配置在CSS 11000的访问控制列表和如何以源组使用他们](#)
- [技术支持 - Cisco Systems](#)