

# 与Apache的问题，当您安装/升级CEM 5.2 - “未命中API MS成功CRT运行时间I1 1 0.dll”

## 目录

[简介](#)

[问题](#)

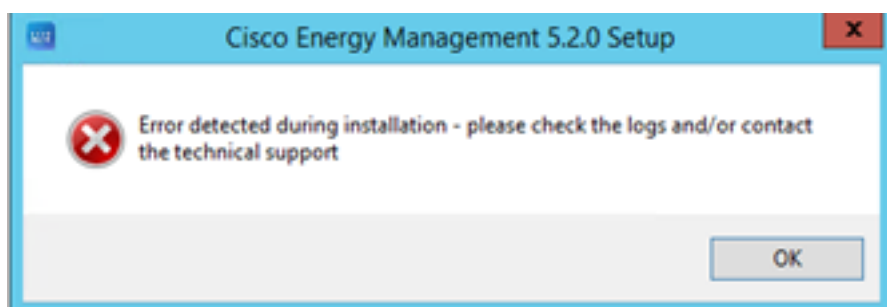
[解决方案](#)

## 简介

本文描述在安装时被看到或升级思科能量消耗监控的常见错误(CEM)，并且与共享库涉及。CEM使用共享库安装的某些组件。对于大多这些组件，共享库在安装和升级时安装并且被检查。有时，当您升级或安装CEM对在Windows 2008年，Windows 2012 (R2)时或其他的版本5.2，Apache不能开始当时和在安装以后。

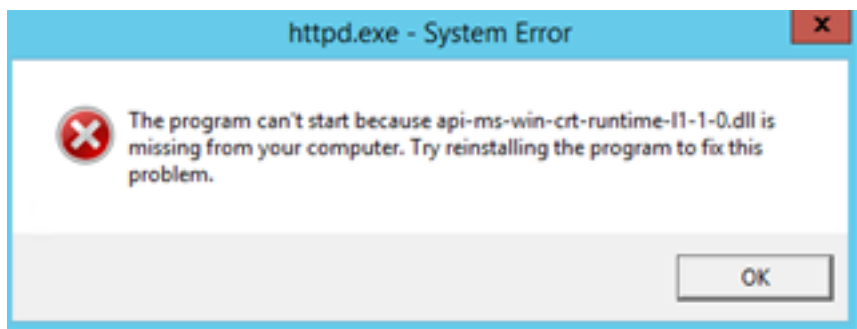
## 问题

当您遇到问题时，此错误在安装对话框显示：



在安装完成后，当您设法手工时开始Apache，您收到错误api-ms-win-crt-runtime-l1-1-0.dll库未命中。

当您设法开始Apache时，此错误显示：



是Apache版本的一个需求问题的根本原因与被捆绑的Microsoft Visual C++ 2015 Redistributable涉及。如同其他前提条件，此库附有CEM 5.2安装。不幸地，在一些Windows安装，前提对于Microsoft Visual C++ 2015 Redistributable不存在。

在Microsoft Visual C++ 2015 Redistributable组件的安装日志，您将查找此错误：

```
[0338:12E8][2016-07-15T10:41:07]i301: Applying execute package: Windows81_x64, action: Install, path: C:\ProgramData\PackageCache\FC6260C33678BB17FB8B88536C476B4015B7C5E9\packages\Patch\x64\Windows8.1-KB2999226-x64.msu, arguments: '"C:\Windows\SysNative\wusa.exe" "C:\ProgramData\PackageCache\FC6260C33678BB17FB8B88536C476B4015B7C5E9\packages\Patch\x64\Windows8.1-KB2999226-x64.msu" /quiet /norestart'
```

```
[0338:12E8][2016-07-15T10:41:07]e000: Error 0x80240017: Failed to execute MSU package.
```

```
[1350:0D00][2016-07-15T10:41:07]e000: Error 0x80240017: Failed to configure per-machine MSU package.
```

```
[1350:0D00][2016-07-15T10:41:07]i319: Applied execute package: Windows81_x64, result: 0x80240017, restart: None
```

```
[1350:0D00][2016-07-15T10:41:07]e000: Error 0x80240017: Failed to execute MSU package.
```

当您设法执行安装，它看起来象那里是没有检查从CEM的前提条件和Microsoft支持。

## 解决方案

解决方案，当您遇到此问题时，将安装前提对于Microsoft Visual C++ 2015 Redistributable，在您安装CEM前或，当您升级CEM 5.2时。

有两种方式执行此：

1. 最容易的选项是对Run窗口更新和安装在您设法安装/更新CEM的OS的所有Windows更新。
2. 如果Windows更新不可能归结于公司策略和或授权问题，您能手工安装前提条件和从Microsoft网站下载他们。

安装这些包按给的顺序：

1. KB2919442
2. KB2919355包括：  
clearcompressionflag.exeKB2919355KB2932046KB2959977KB2937592KB2938439KB2934018
3. KB2999226

在您安装必要的前提条件后，请卸载CEM并且重新安装CEM如最初开始。