

通过思科EnergyWise管理的SSH添加MacBook资产

目录

[简介](#)

[先决条件](#)

[要求](#)

[使用的组件](#)

[配置在MacBook的SSH](#)

[添加SSH在CEM的资产连接器](#)

[验证](#)

[故障排除](#)

[常见问题日志](#)

[如何修复](#)

简介

本文如何通过安全壳SSH在思科EnergyWise管理(CEM)方面描述添加一个MacBook主机资产。

某个资产例如苹果公司MacBook设备通过SSH获取信息。应用程序在资产使用配置的统一资源识别符(URI)和凭证通过SSH访问系统。全局选项适用于所有资产。

先决条件

要求

思科建议您有正在运行CEM的服务器和控制器。

使用的组件

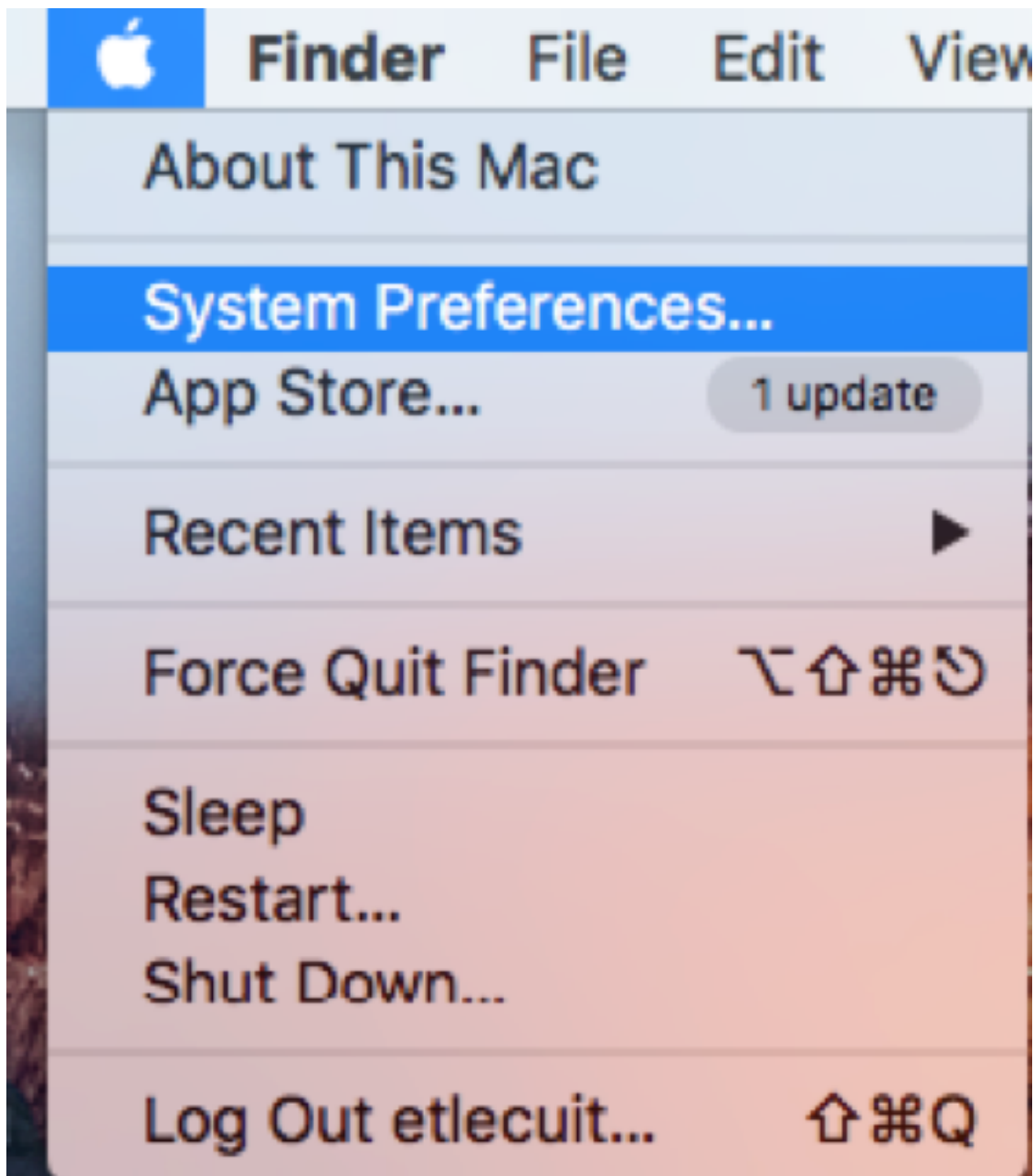
本文档中的信息基于以下软件和硬件版本：

- MacBook硬件
- CEM服务器

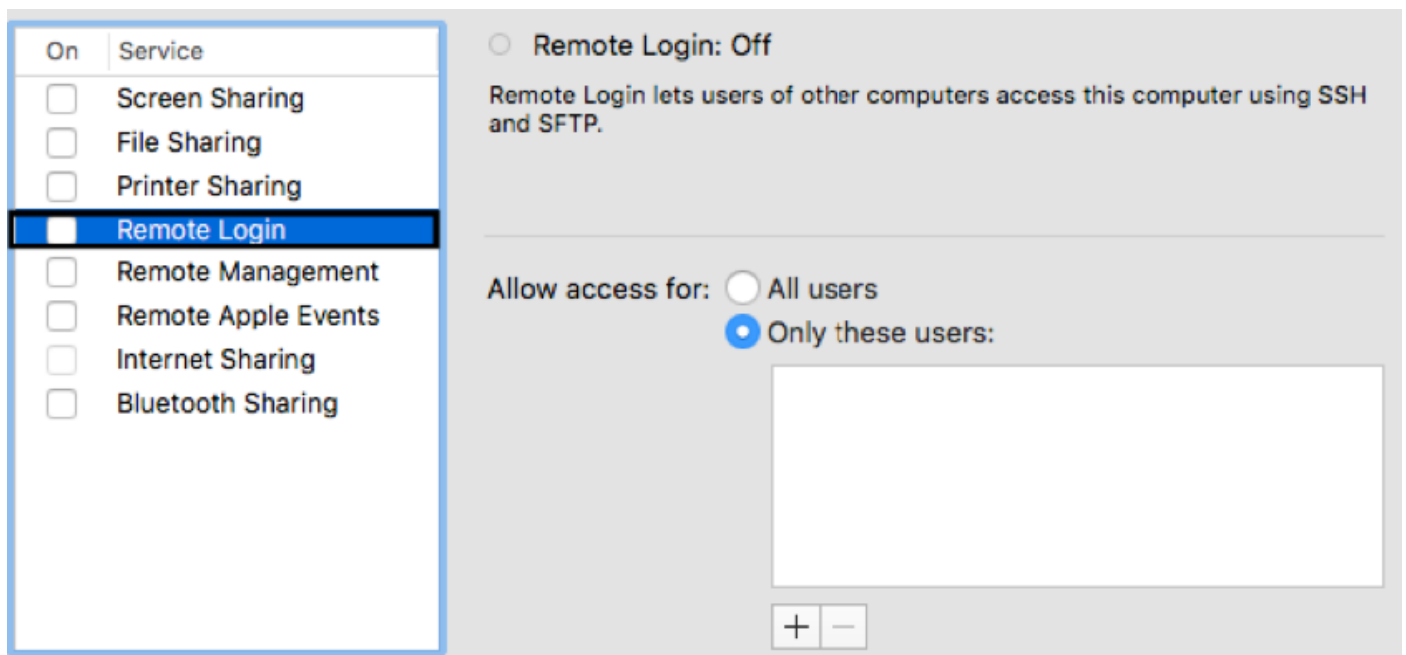
本文档中的信息都是基于特定实验室环境中的设备编写的。本文档中使用的所有设备最初均采用原始(默认)配置。如果您使用的是真实网络，请确保您已经了解所有命令的潜在影响。

配置在MacBook的SSH

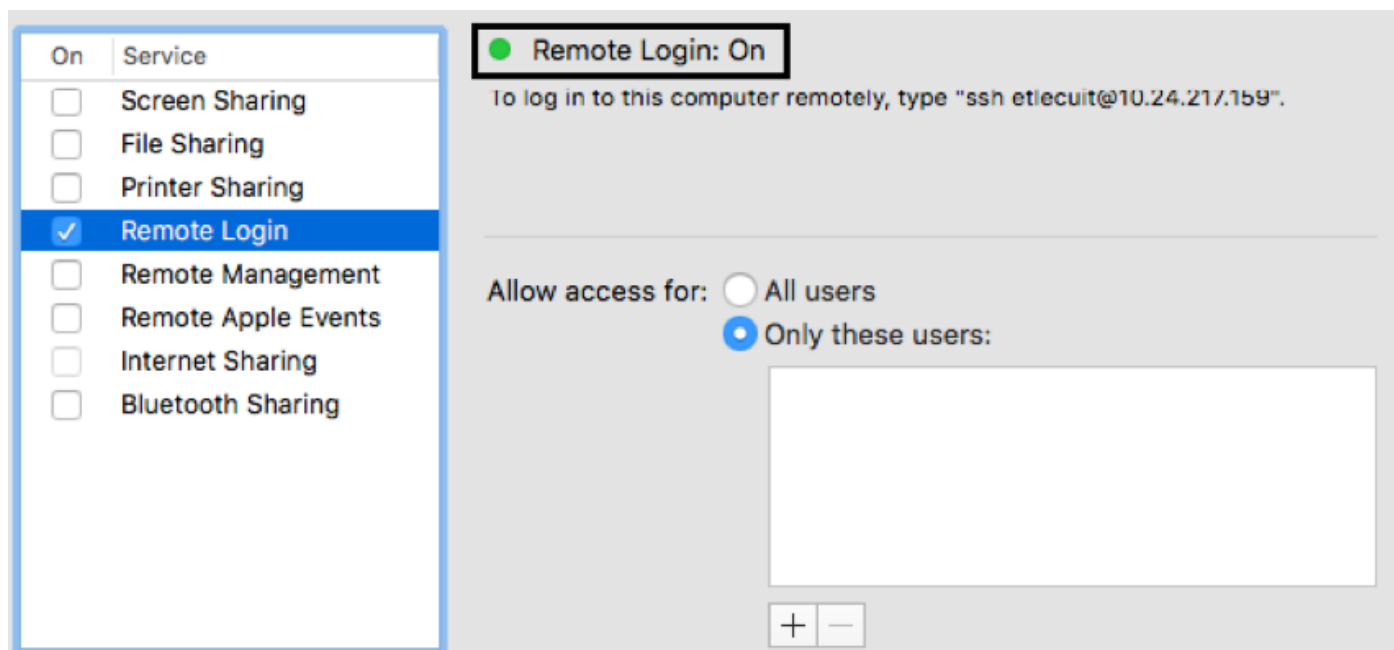
启用SSH在MacBook主机。导航对苹果公司>System首选>共享。



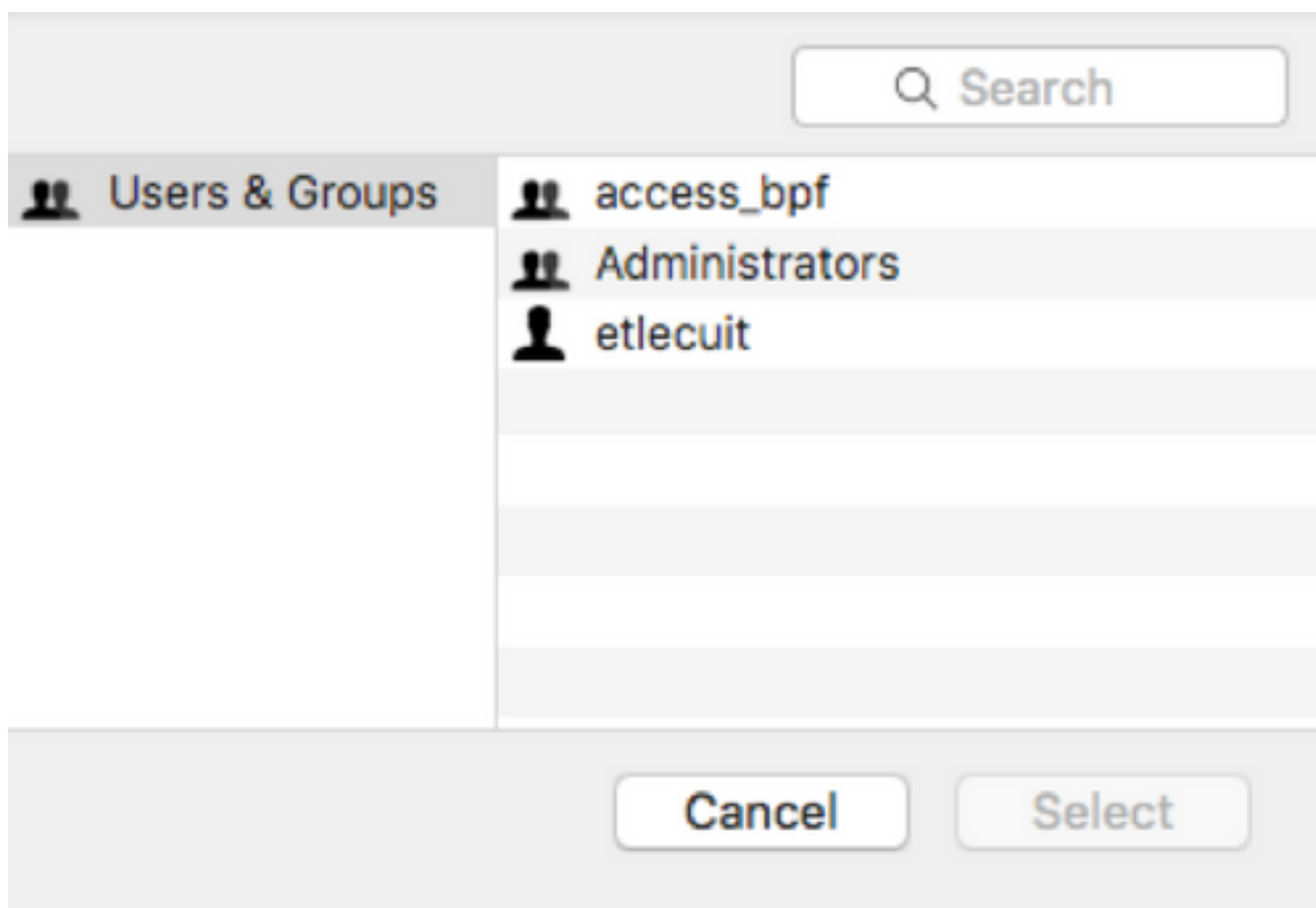
选择远程登录服务。



远程登录服务将更改从off到on。

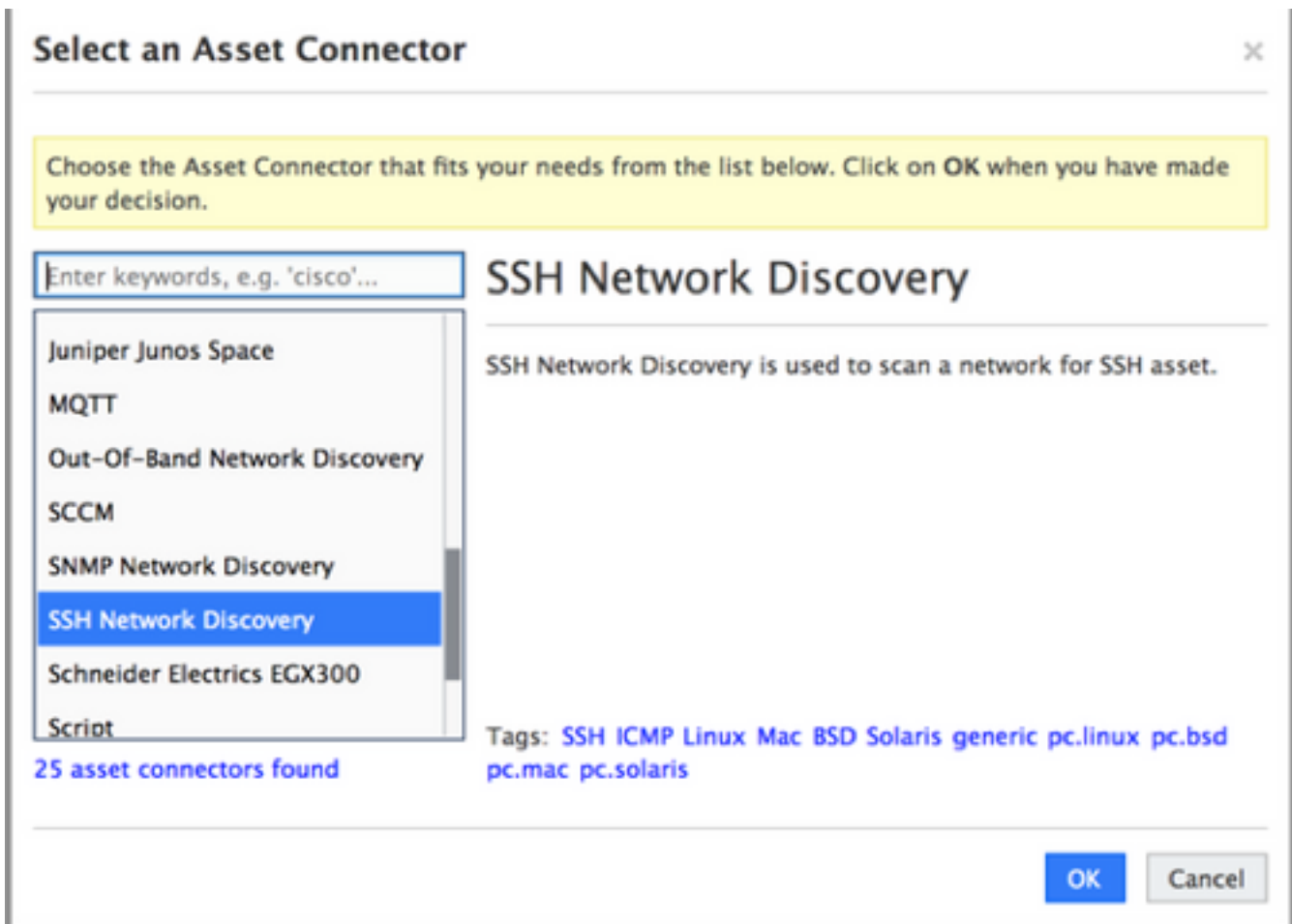


允许远程登录给特定用户：



添加SSH在CEM的资产连接器

在CEM中，请导航对资产>导入>Add资产连接器> SSH网络发现。



填写连接和凭证信息。凭证信息是用户名和密码MacBook主机的。

验证

使用本部分可确认配置能否正常运行。

导航对**资产**>**概述**。

●	---	25.0 W	████████████████████	ETLECUIT-M-22EH	monitor	
●	---	46.3 W	██████████	ETLECUIT-M-22EH	pc.mac	

故障排除

本部分提供的信息可用于对配置进行故障排除。

导航对**服务器光盘单元C** > **Program Files** > **思科能量消耗监控Controller** > **日志**。

到此文件夹，请打开**控制器文件**。

常见问题日志

不正确的密码：当我们不正确地配置密码，此日志在控制器文件保存：

INFO ASSET_CONNECTOR SSH设备发现摘要-被扫描的IP : 1可ping通的IP : 1可及的端口 : 1已

经导入的IP : 0个IP、波尔特和证件组合与Error:1

如何修复

重新配置在CEM接口资产>导入的SSH凭证。

选择选项> Edit >凭证

SSH Network Discovery

Options ▾

Schedule: every 12 hours

Status:

Assets:

Last Run:

Import...

Ignored:

Enriched:

Deleted: