

备份、恢复和重新启动设置在AP541N接入点

客观

接入点(AP)配置文件在XML格式包含关于设备的所有设置的信息和被保存。此文件可以下载到一个管理站例如PC或外部TFTP server和可以手工被编辑更改首选设置。被修改的文件可能然后被加载回到AP应用设置。此条款说明如何保存和备份配置文件，如何加载配置文件恢复设置，如何重置设备到工厂默认值和如何重新启动AP541N接入点的设备。

可适用的设备

- AP541N接入点

软件版本

- AP541N-K9-2.0(4)

AP配置

步骤1.登陆到访问接入节点配置工具并且选择Administration > AP配置。AP配置页打开：

The screenshot displays the 'AP Configuration' web page with the following sections:

- Restore Factory Defaults:** Includes a 'Reset' button and instructions to click 'Reset' to load factory defaults.
- Save and Backup Configuration:** Includes a 'Download' button and instructions to click 'Download' to save the current configuration as a backup file to a PC or an external TFTP server. The 'Download Method' is set to HTTP.
- Restore Configuration:** Includes an 'Upload' button and instructions to browse to the location of the saved configuration file or click the 'Upload' button. The 'Upload Method' is set to HTTP, and the 'Configuration File' is currently 'No file chosen'.
- Reboot Device:** Includes a 'Reboot' button and instructions to click the 'Reboot' button.

AP配置页可以用于执行多种配置。配置在以下四个部分解释此条款。点击下面四条链路中的任一条跳到条款的期望部分：

- [重置工厂默认值](#)

- [保存并且备份配置](#)
- [恢复配置](#)
- [重新启动设备](#)

重置工厂默认值

步骤1. 点击“Reset”在恢复工厂默认值地区恢复在接入点的工厂默认设置。这清除在设备配置的所有设置并且恢复设备对最初的默认设置。设备，当其他故障排除努力发生故障时，通常重置。

保存和备份配置

第 1 步：要保存当前设置的复制在AP作为文件，请点击以下单选按钮之一选择在下载方法字段的两个下载方法之间。

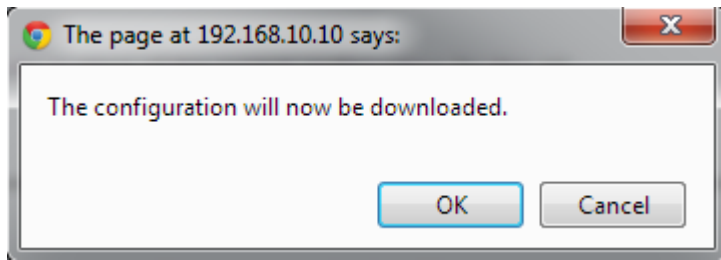
- HTTP — 直接地从设备下载配置文件到PC到Web服务器。
- TFTP — 下载配置文件到文件服务器。

节时：如果HTTP被选择，请跳到第[4步](#)。

Step 2.要下载与TFTP请输入备份文件和路径的名字有.xml扩展名的对所需位置在file字段的配置。

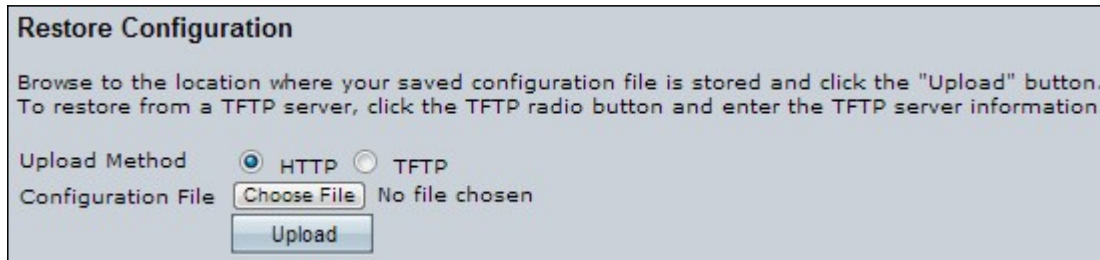
步骤3. 送进TFTP服务器IP地址在TFTP Server IP字段。

[步骤4.点击下载。](#)



第 5 步：确认窗口出现。单击 **Ok**。配置.xml文件类型下载到您的计算机。

恢复配置



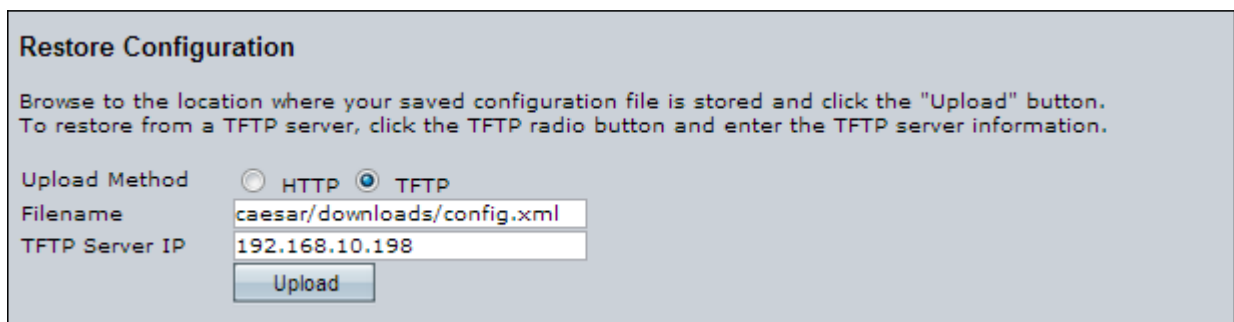
第 1 步：在恢复配置部分，请点击两个跟随的加载方法之一加载当前设置的复制在AP的。

- HTTP —从PC加载配置文件到Web服务器。
- TFTP —从文件服务器加载配置文件。

节时：如果选择了在Step1的TFTP，则请跳到第2.步。

Step 2.如果选择了在上述步骤的HTTP，则请点击**选择file按钮**选择配置文件恢复到设备从您的计算机。在您的选择以后，文件名在file按钮的选择旁边出现。

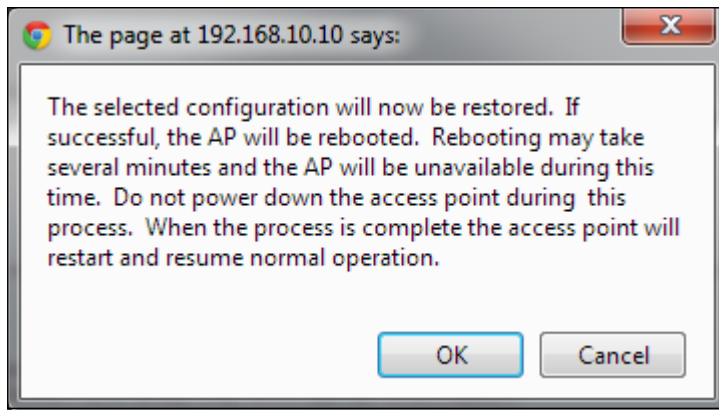
节时：如果HTTP被选择了请跳到第[5.步。](#)



步骤3.输入备份文件包括.xml扩展名和路径位置的名字在Filename字段。

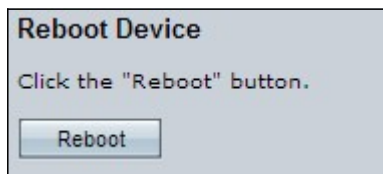
步骤4.送进TFTP服务器IP地址在TFTP Server IP字段。

[步骤5.点击加载。](#)

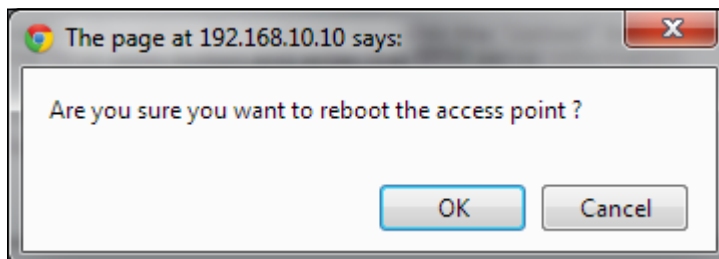


第6.步。警告消息出现。点击OK键继续进行配置恢复。AP重启。

重新启动设备



步骤1.点击**重新启动**按钮在重新启动设备地区重新启动接入点。



Step 2.确认窗口出现。点击OK键重新启动。

Note:它可能花费几分钟重新启动。此时，无线客户端临时地松散连接。