

在RV180和RV180W的IPv6配置

客观

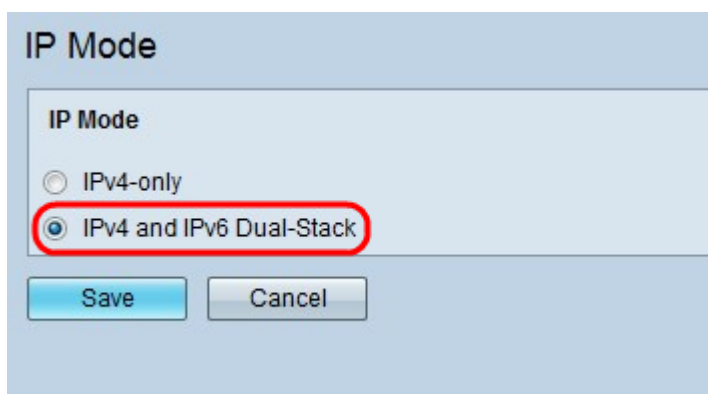
此条款说明如何配置在RV180和RV180W的IPv6。配置静态路由导向信息包到目的地网络。静态路由是预先确定的接入路径信息包必须移动到达特定主机或网络。

可适用的设备

- RV180
- RV180W

Enable (event) IPv6模式

步骤1.登陆到路由器配置工具并且选择网络> IPv6 > IP模式。Mode页的IP打开：



IP Mode

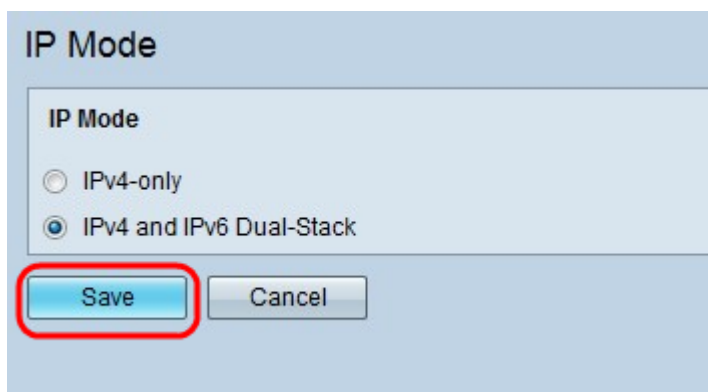
IP Mode

IPv4-only

IPv4 and IPv6 Dual-Stack

Save Cancel

步骤2.点击IPv4和IPv6 Dual-Stack单选按钮。在路由器的此enable (event) IPv6模式。



IP Mode

IP Mode

IPv4-only

IPv4 and IPv6 Dual-Stack

Save Cancel

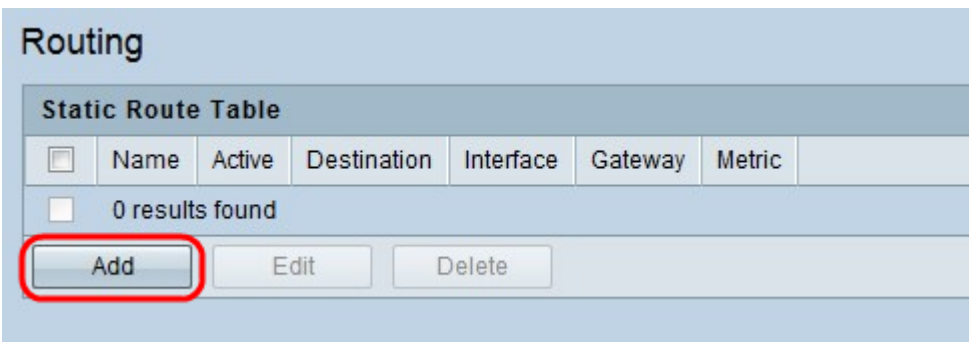
Note:路由器在上述动作以后重新启动。

步骤3.点击“Save”。

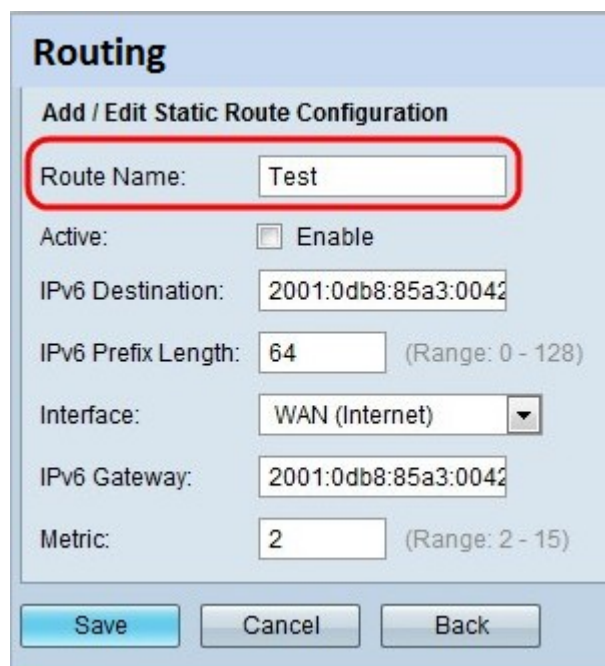
IPv6配置

使用静态IPv6，当ISP (互联网服务提供商)时提供一个用户一个永久性(静态) IP地址。

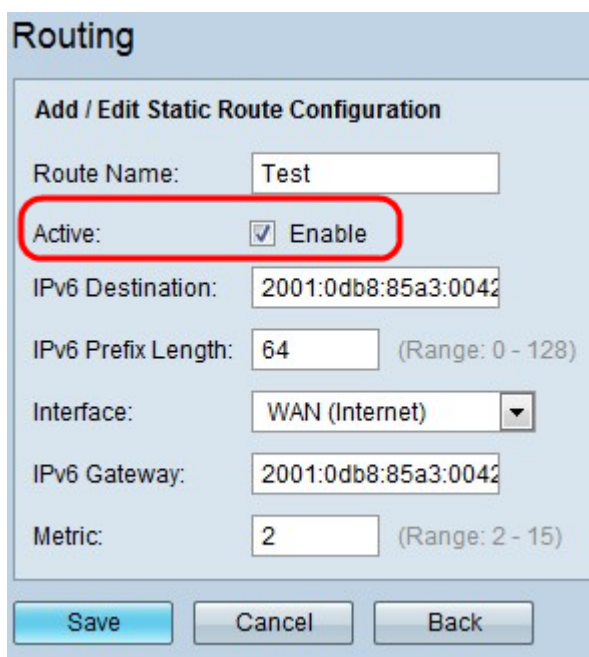
第 1 步：请使用路由器配置工具选择网络> IPv6 >路由。路由页打开：



步骤2. 点击**添加**添加条目。添加/编辑静态路由配置页打开：



第 3 步：在路由名称字段，请输入路由的名字证明和管理目的。



第 4 步：检查**Enable**复选框激活路由。默认设置是路由是非激活的。路由一定是启用的为此配置。

Routing

Add / Edit Static Route Configuration

Route Name:

Active: Enable

IPv6 Destination:

IPv6 Prefix Length: (Range: 0 - 128)

Interface:

IPv6 Gateway:

Metric: (Range: 2 - 15)

第 5 步：在IPv6目的区域，请输入目的地主机或网络的IPv6地址此路由的。

Routing

Add / Edit Static Route Configuration

Route Name:

Active: Enable

IPv6 Destination:

IPv6 Prefix Length: (Range: 0 - 128)

Interface:

IPv6 Gateway:

Metric: (Range: 2 - 15)

第6步。在IPv6前缀长度字段，请输入期望前缀长度。IPv6网络的用户由称为前缀的最初的普通的位他们的IP地址确定。前缀设置普通的最初的位的数量在网络地址的。

Routing

Add / Edit Static Route Configuration

Route Name:

Active: Enable

IPv6 Destination:

IPv6 Prefix Length: (Range: 0 - 128)

Interface: ▼

IPv6 Gateway:

Metric: (Range: 2 - 15)

第 7 步：在接口下拉列表中选择IPv6 route的接口类型。

- 广域网(互联网) —路由通过广域网接口被配置。
- 6到4隧道—隧道接口使用对从IPv6网络的路由流量到在IPv4网络的其他IPv6网络。
- LAN (本地网络) —路由通过LAN接口被配置。

Routing

Add / Edit Static Route Configuration

Route Name:

Active: Enable

IPv6 Destination:

IPv6 Prefix Length: (Range: 0 - 128)

Interface: ▼

IPv6 Gateway:

Metric: (Range: 2 - 15)

第8步。在IPv6网关领域，请输入目的地主机或网络可以被获取网关的IP地址。

Routing

Add / Edit Static Route Configuration

Route Name:

Active: Enable

IPv6 Destination:

IPv6 Prefix Length: (Range: 0 - 128)

Interface: ▼

IPv6 Gateway:

Metric: (Range: 2 - 15)

第9步。在量度的字段，请输入路由的优先级值。此编号应该在2和15之间。如果多个路由到同一个目的地存在，使用有最低权值值的路由。

步骤10.点击“Save”。