

# Cos设置的配置在RV180和RV180W路由器的

## 客观

业务类别(CoS)是在叫作存在，当曾经802.1网络时的优先级码点的以太网帧报头内的3位字段(PCP)。优先级值范围自0到7，包含，服务质量(QoS)用于区分数据流。802.1p产生八不同的业务类别。

本文目标将显示您如何配置在RV180和RV180W的Cos设置。映射服务的Cos Settings页服务由Cos值对转发在路由器排队。

## 可适用的设备

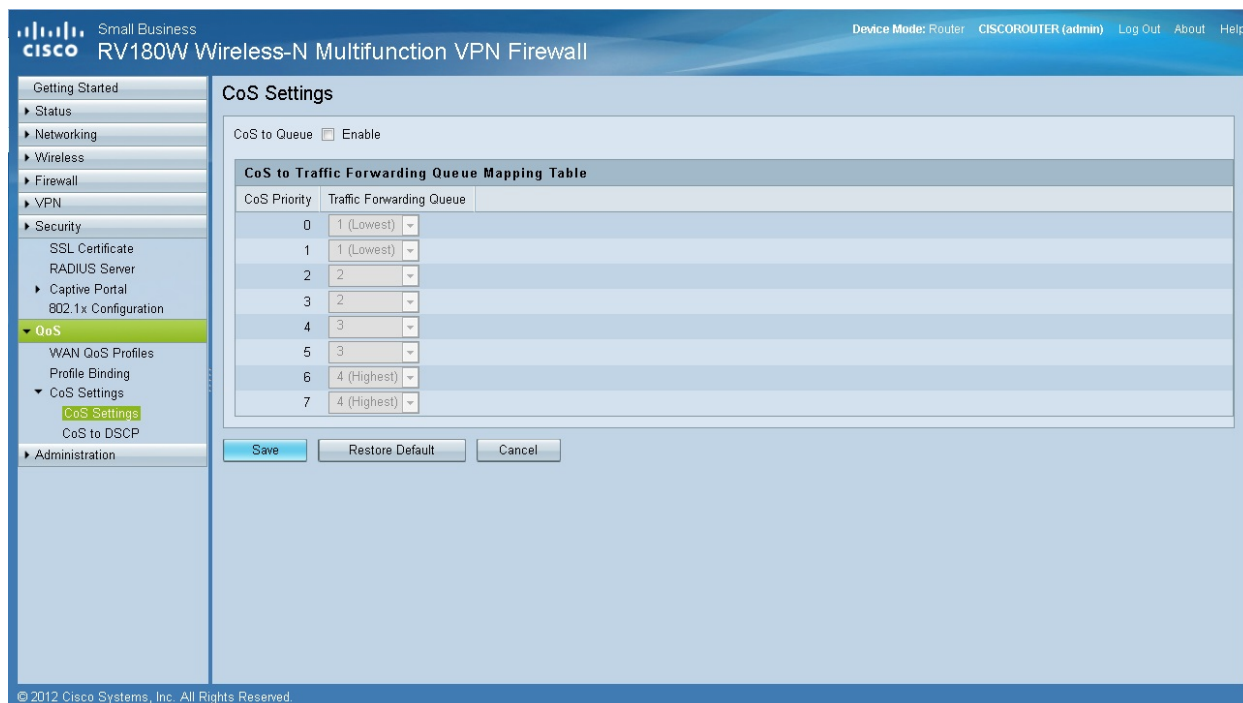
- RV180
- RV180W

## 固件版本

- 1.0.2.3

## Cos设置的配置

Step 1.请使用配置工具选择QOS > Cos设置。Settings页的Cos打开：



Step 2.在对队列字段的Cos，请检查Enable (event)。一旦此字段是启用的，802.1p优先级位信息包分配对应的数据流队列。

### CoS Settings

CoS to Queue  Enable

CoS to Traffic Forwarding Queue Mapping Table	
CoS Priority	Traffic Forwarding Queue
0	1 (Lowest)
1	1 (Lowest)
2	2
3	2
4	3
5	3
6	4 (Highest)
7	4 (Highest)

Save Restore Default Cancel

**Note:**上表显示802.1p优先级位和数据流队列之间的当前映射。

第3步。在对数据流转发队列映射表的Cos，以下信息显示。

- Cos优先级— 802.1p在信息包设置的优先级位。
- 数据流转发队列—选择四个数据流队列之一随着优先级的增加从最低到最高。

CoS to Traffic Forwarding Queue Mapping Table	
CoS Priority	Traffic Forwarding Queue
0	1 (Lowest)
1	1 (Lowest)
2	2
3	2
4	3
5	3
6	4 (Highest)
7	4 (Highest)

步骤4.点击“Save”保存设置。

## CoS Settings

CoS to Queue  Enable

### CoS to Traffic Forwarding Queue Mapping Table

CoS Priority	Traffic Forwarding Queue
0	1 (Lowest) ▼
1	1 (Lowest) ▼
2	2 ▼
3	2 ▼
4	3 ▼
5	3 ▼
6	4 (Highest) ▼
7	4 (Highest) ▼

Save

Restore Default

Cancel

步骤5. 点击恢复默认值恢复默认设置。

## CoS Settings

CoS to Queue  Enable

### CoS to Traffic Forwarding Queue Mapping Table

CoS Priority	Traffic Forwarding Queue
0	1 (Lowest) ▼
1	1 (Lowest) ▼
2	2 ▼
3	2 ▼
4	3 ▼
5	3 ▼
6	4 (Highest) ▼
7	4 (Highest) ▼

Save

Restore Default

Cancel