

高级路由：RV082上的IPv6动态路由配置

目标

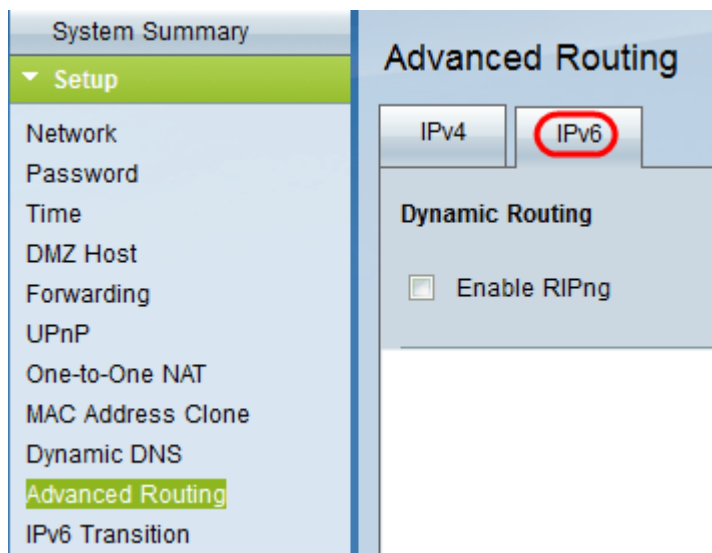
动态路由功能可用于允许路由器自动调整网络布局中的物理更改。使用动态RIP协议，路由器根据最短路径计算网络数据包在源设备和目的设备之间传输的最有效路由。RIP协议定期向网络中的其它路由器广播路由信息。它根据源地址和目的地址之间最少的跳数确定网络数据包采用的路由。

本文档说明如何在RV082上配置IPv6动态路由。

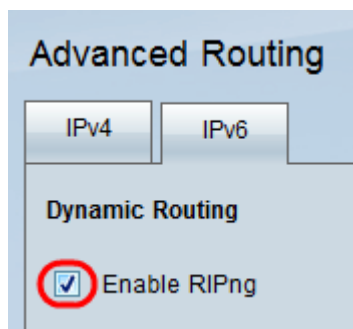
适用设备

·RV082

高级路由 — RV082上的IPv6动态路由配置



步骤1.使用路由器配置实用程序选择Setup > Advanced Routing > IPv6。“高级路由”页打开。



步骤2.选中Enable RIPng以启用RIP路由。

步骤3.单击“保存设置”以应用更改。