

明白并且定制在ISE 2.1的控制板可见性和上下文可见性服务

目录

[简介](#)

[先决条件](#)

[要求](#)

[使用的组件](#)

[背景信息](#)

[配置](#)

[定制主页](#)

[自定义上下文可见性](#)

[故障排除](#)

简介

本文描述如何定制新的控制板功能和上下文可见性服务在身份服务引擎方面。

先决条件

要求

本文档没有任何特定的要求。

使用的组件

本文档中的信息基于以下软件和硬件版本：

- 身份服务引擎版本2.1

背景信息

在ISE中以前版本，可视的信息最小，因为有提供关于属性的已修复信息在网络的修复的显示板。没有选项查看在一张图形视图的信息。

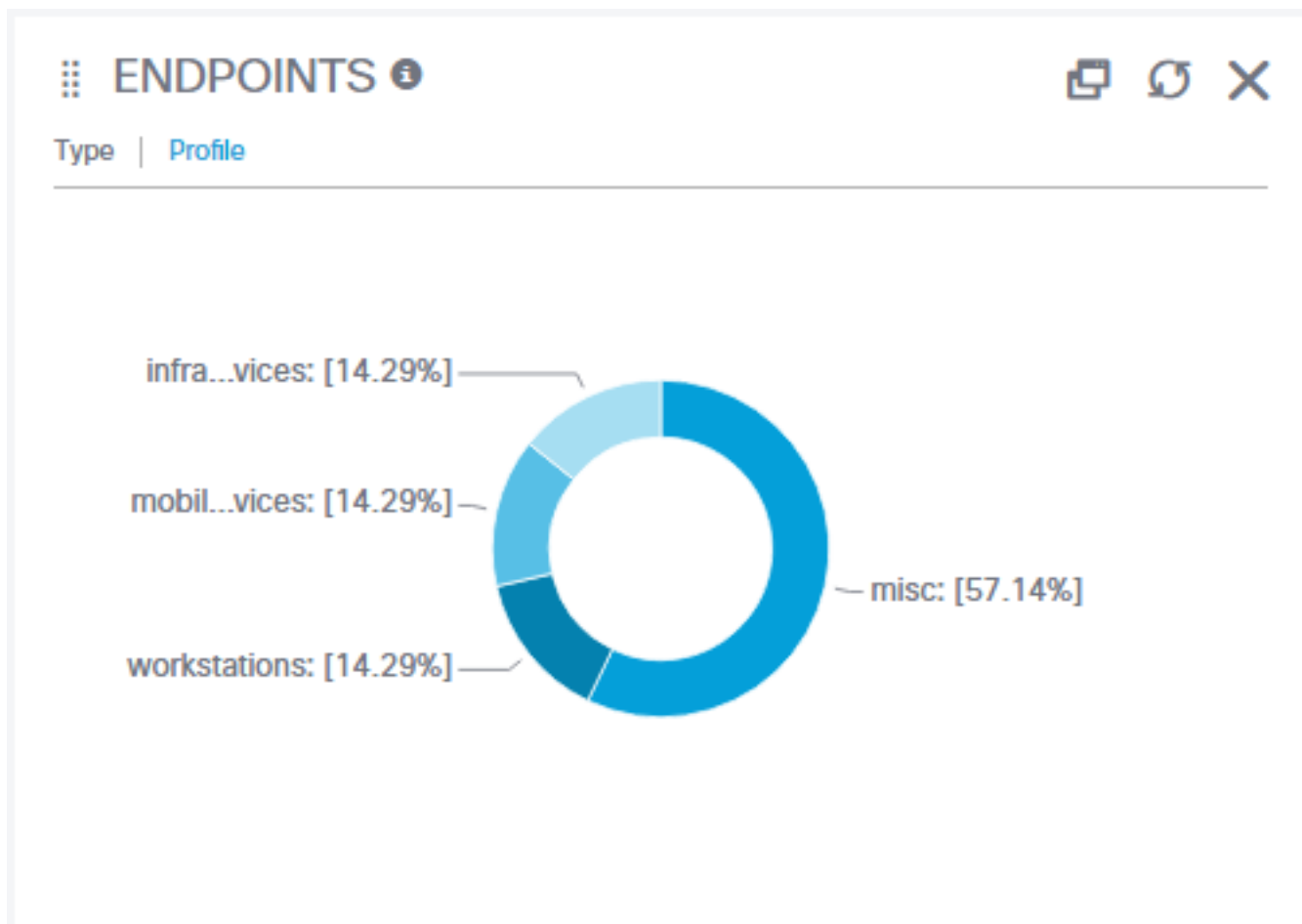
ISE 2.1给出您很多选项定制显示板并且查看您在一张用户友好图形视图需要的信息。提供两个服务组件达到此：

1. 控制板服务
2. 上下文目录服务

控制板服务允许您配置和定制在ISE的显示板。在上一个versions，那里只曾经是与显示在主页的六dashlets的一控制板有限的信息。在ISE 2.1，可以有与可定制的dashlets的多个显示板根据需求。

上下文目录服务是在ISE介绍的新特性2.1。传统上， endpoints信息可以从Administration >身份管理>标识>终端访问。显示的信息此处曾经是非常有限的，并且不非常用户友好，当选项卡数量增加，查看某些columns曾经获得堵塞和难。要缓和这两个缺点(有限信息和缺乏容易使用)，上下文目录服务提供您在ISE 2.1的一新的选项卡，上下文可见性。使用图和可定制的列，此部分给您能力查看几乎每个信息关于终端的在网络并且执行它以用户友好方式。

这两服务利用同样dashlets引见信息，但是以可定制的方式。dashlet是有关于某一类别的信息与一套属性和显示关于那些属性的一图表信息在控制板的一个小窗口。示例dashlet显示此处：



每dashlet有一个，一个按钮打开在一新的选项卡的此dashlet的标题、套属性类别，一个按钮刷新数据和在某些情况下，按钮删除从控制板的dashlet。几乎所有dashlets有提供关于选定类别属性的信息在百分比的一张圆图。类别可以通过单击选择在套属性现在一dashlet在标题之下。盘旋在图表的部分在图表的中心显示终端数量关联与那属性。单击在图表的部分打开一新的选项卡。在此选项卡，相关dashlets和表格网格有所有信息的关于那些终端关联与该属性显示。

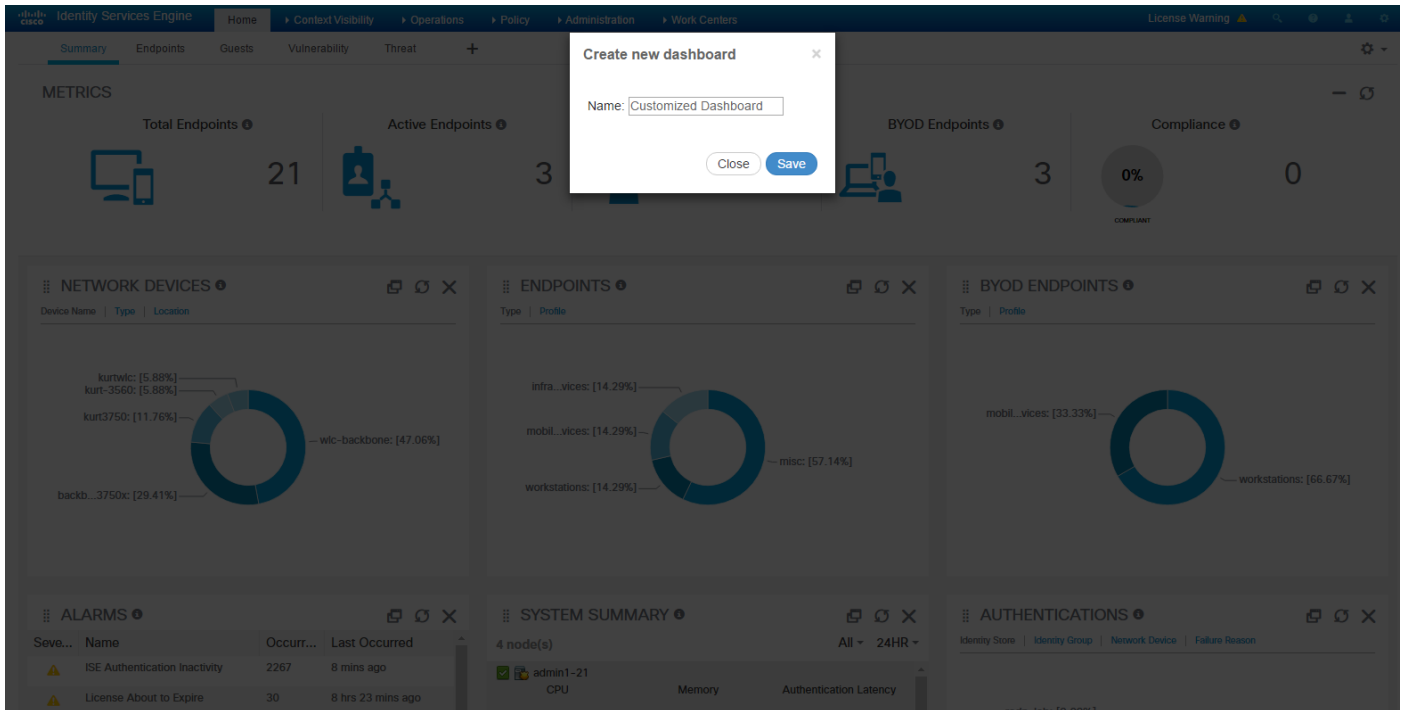
配置

定制主页

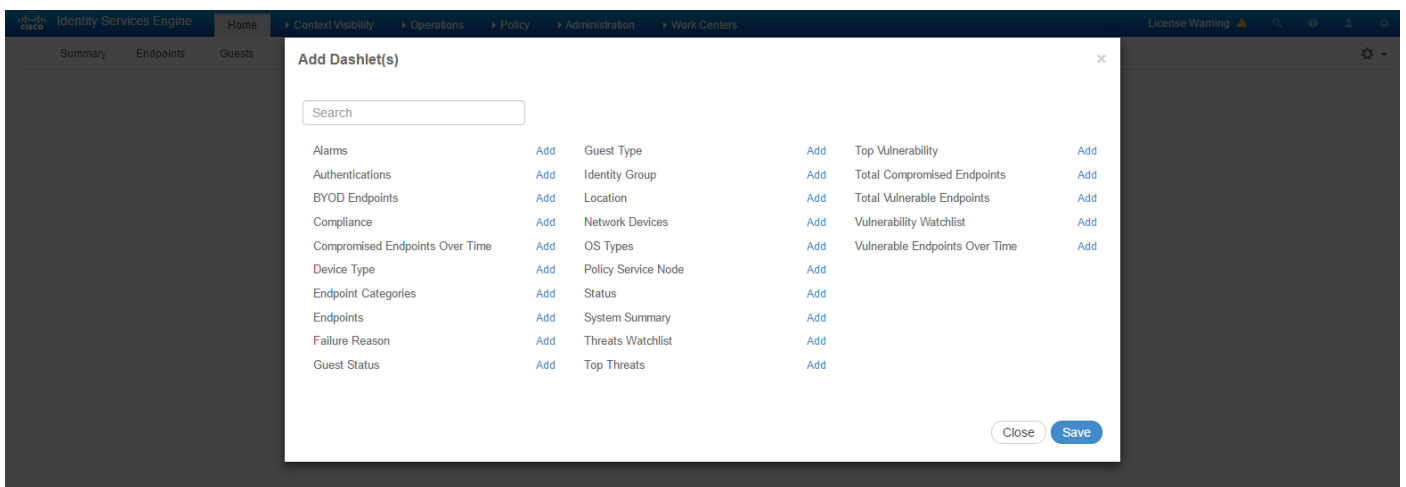
ISE 2.1附有默认在主页的破折号板。那些是：

1. 摘要
2. 终端
3. 访客
4. 漏洞
5. 威胁

所有这些显示板不可能删除。然而，在这些显示板提交的dashlets可以定制。添加一新的控制板，点击+符号在控制板标题结束时。给予它名称并且点击“Save”。



选择在从可用的dashlets列表的控制板将放置的dashlets。



注意：dashlets当时不支持定制

提示：它总是最佳实践最小化dashlets数量在控制板的和根据需求使用更多显示板。避免重复性使用dashlets用不同的显示板减少时候拿来数据。

在摘要显示的Metrics部分是系统默认dashlet，并且不删除并且不可能被添加到任何其他显示板。

那里为这些显示板提供的一些设置。设置可以查看作为下拉式通过单击在右上角的齿轮图标。

可用的设置是：

1. 添加新的控制板-另一方式添加一新的控制板。
2. 添加Dashlet -对当前控制板的选项添加多dahlets。

3. 出口-导出数据和图在当前控制板的dashlets对PDF文件。
4. 布局模板-选项更改当前控制板的布局。
5. 管理显示板-，当主页访问时，提供选项标记当前控制板作为将显示的默认控制板。它也提供一个选项重置所有显示板-所有cutomized dashlets/dahsboards删除。

自定义上下文可见性

类似控制板，上下文可见性也有默认显示板。此处显示板显示终端的数据多数常见情况的。上下文可见性有两个部分：

1. 终端
2. 网络设备

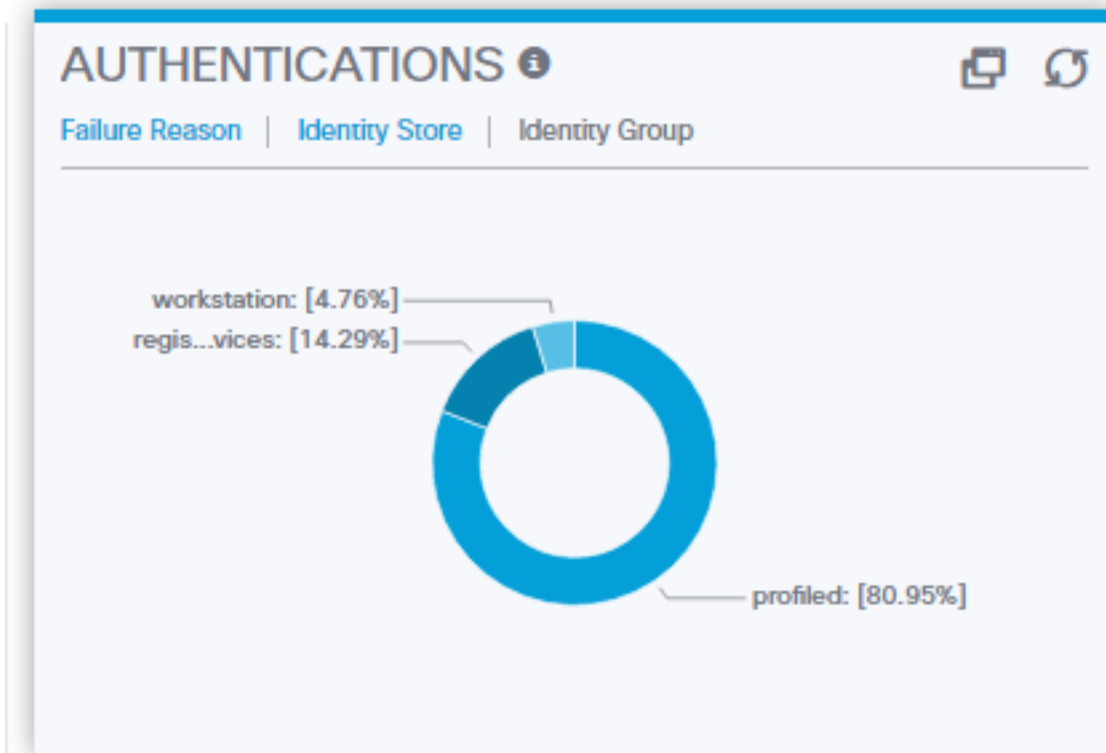
终端区分有所有相关的信息对在网络的所有终端被分离到不同的类别。这些类别有他们自己的控制板。它们是：

1. 验证
2. BYOD
3. 法规遵从性
4. 减弱的终端
5. 终端分类
6. 访客
7. 易受攻击终端

在每控制板，有两个部分，一个投入dashlets，并且其他是为显示在表格网格的数据。当dashlets给数据的一个快速观点时，数据部分提供关于终端的详细信息。

在上下文可见性的dashlets有层叠过滤器支持可适用对图和下表。例如，在每dashlet有不同的属性的图。不同地变色图的不同部分并且提供关于那些属性的信息。当管理员点击任何一个图表的那些部分时，所有图和数据网格在表里对该过滤器对齐并且相应地更新。这是显示层叠过滤器效果的示例：

在dashlet的一示例图表和控制板**验证**的其他部分：



Identity Services Engine | Home | Context Visibility | Operations | Policy | Administration | Work Centers | License Warning

Endpoints | Network Devices

Authentication | BYOD | Compliance | Compromised Endpoints | Endpoint Classification | Guest | Vulnerable Endpoints

AUTHENTICATION STATUS

AUTHENTICATIONS

Failure Reason | Identity Store | Identity Group

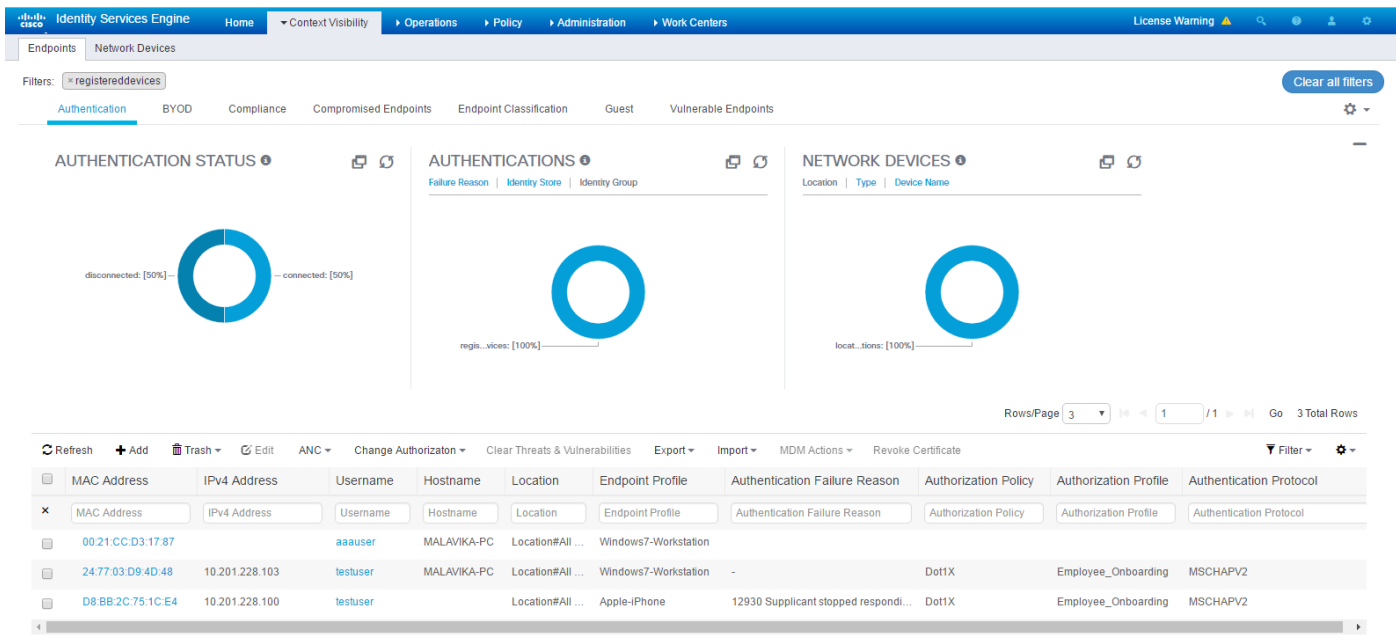
NETWORK DEVICES

Location | Type | Device Name

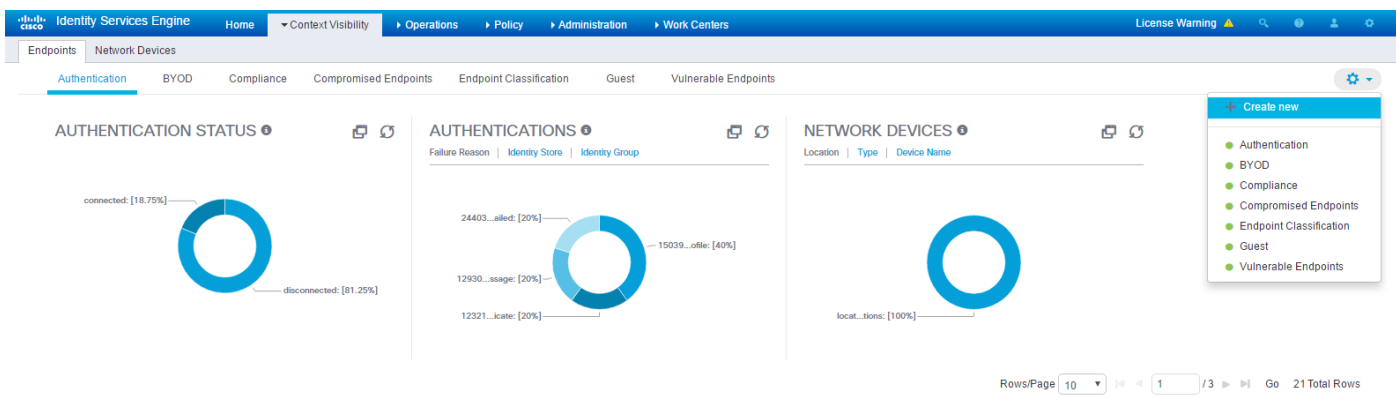
Rows/Page: 10 | 1 / 3 | Go 21 Total Rows

MAC Address	IPv4 Address	Username	Hostname	Location	Endpoint Profile	Authentication Failure Reason	Authorization Policy	Authorization Profile	Authentication Protocol
00:08:2F:10:A3:A4					Cisco-Device				
00:1A:6D:EB:8C:B4				Location#All ...	Cisco-Switch			Dot1X	
00:21:CC:D3:17:97		aaauser	MALAVIKA-PC	Location#All ...	Windows7-Workstation				
00:78:88:D7:EF:17					Cisco-Device				
00:78:88:D7:EF:19				Location#All ...	Cisco-Device			Dot1X	
10:41:7F:46:9F:89	10.201.228.105	kurmai		Location#All ...	Cisco-Switch	24403 User authentication against ...	Dot1X	FirePowerTest	MSCHAPV2
24:77:03:3D:CF:20	10.201.228.102	emp1		Location#All ...	Intel-Device	-	Dot1X	Pre-posture	MSCHAPV2

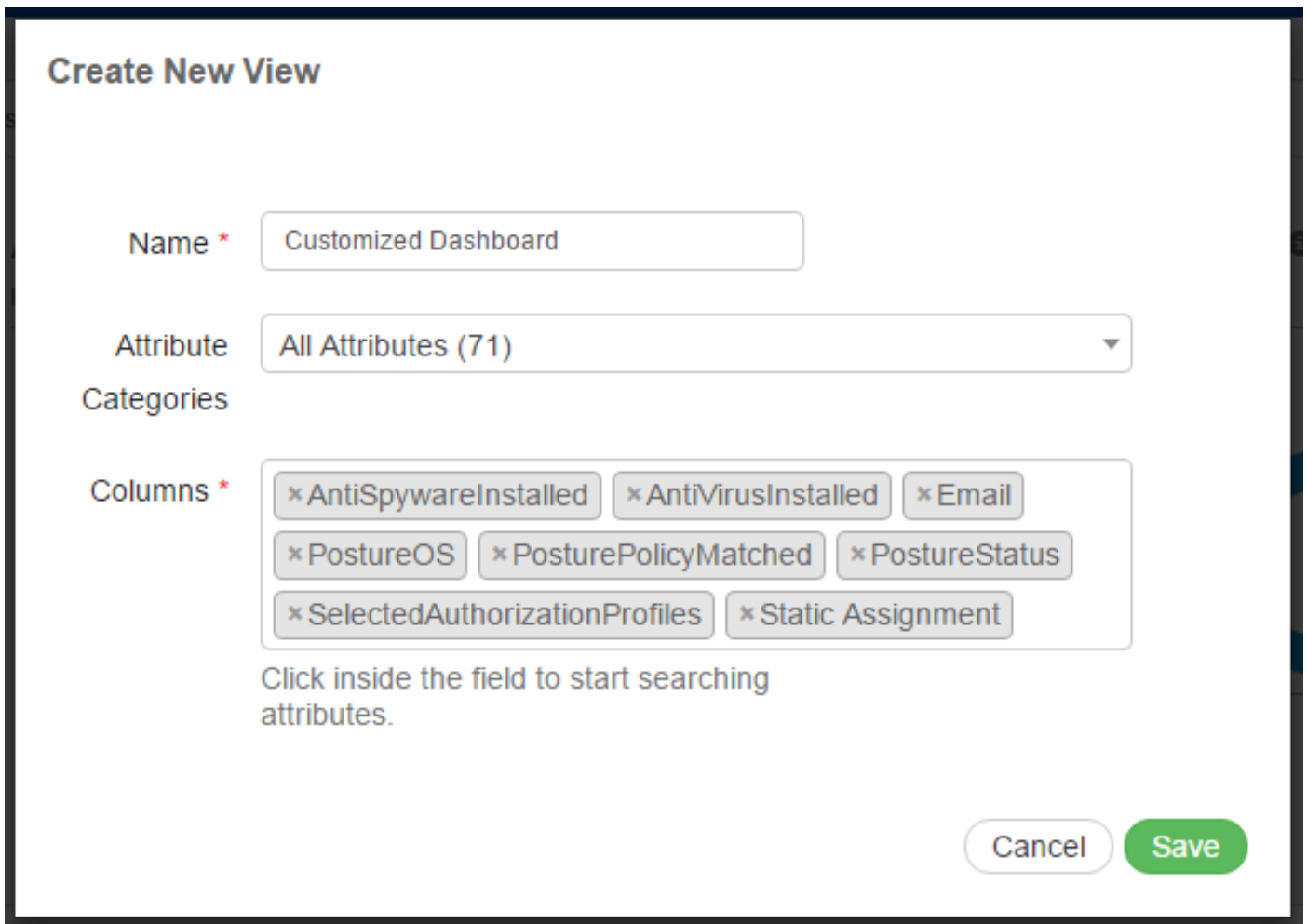
当您单击描出时，被描出的过滤器应用到在控制板的所有其他图和网格在它之下如显示此处：



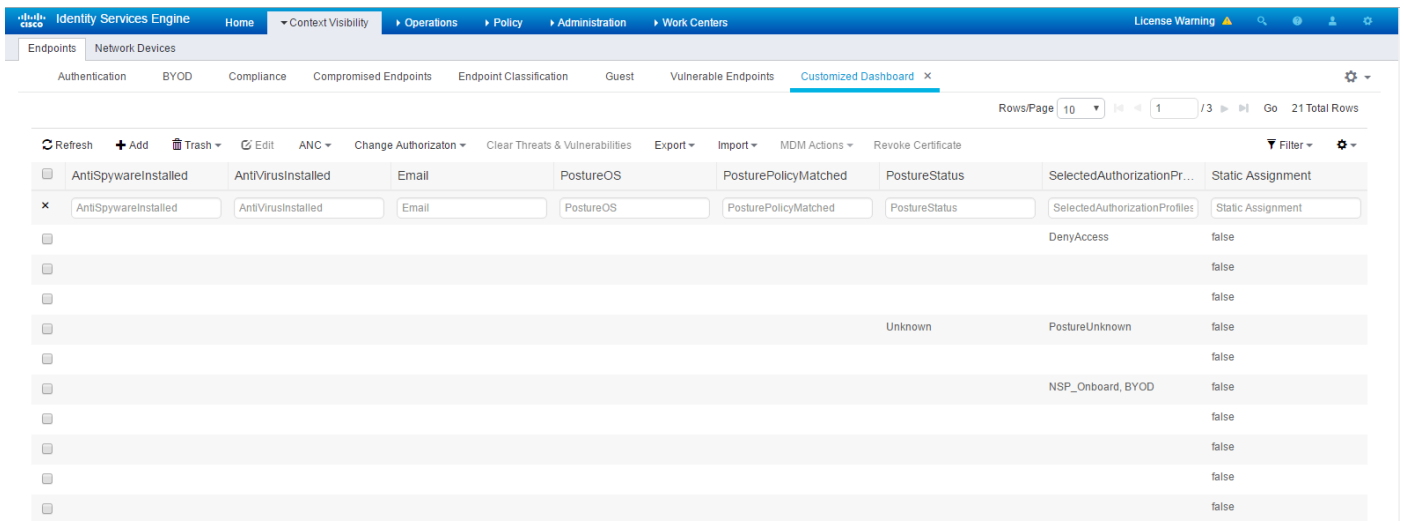
在单独终端部分的显示板可以定制。要配置一新的控制板，请导航对上下文可见性>终端。单击齿轮图标在控制板标题结束时荡桨然后选择**创建新**。



上推以三个字段表示。他们是命名，属性类别和列。在Name字段，名称有将给到新的控制板。在属性类别字段，有需要的属性在控制板可以选择显示属性的预定义类别。在列字段，属性可以从根据类别选择的属性联机列表。



新建立的控制板显示在表格格式的数据。



注意： dashlets都现在上下文可见性部分不可以删除或被添加到控制板。

故障排除

如果其中任一显示板在主页或上下文可见性不显示任何信息，请确保主要的监听节点是正在运行的并且同步与主要的Admin节点。如果问题仍然存在，请与协助的Cisco TAC联系。