

内容交换模块的HTTP重定向配置示例

目录

[简介](#)

[先决条件](#)

[要求](#)

[使用的组件](#)

[相关产品](#)

[规则](#)

[配置](#)

[网络图](#)

[配置](#)

[验证](#)

[故障排除](#)

[相关信息](#)

简介

本文为在内容交换模块(CSM)上配置HTTP重定向提供配置示例。重定向可以用于将一个客户端送到远程站点，例如当主站点为了维护或其他原因发生故障。

先决条件

要求

本文档没有任何特定的要求。

使用的组件

本文档中的信息基于以下软件和硬件版本：

- CSM版本3.x
- 本地IOS 12.1E

本文档中的信息都是基于特定实验室环境中的设备编写的。本文档中使用的所有设备最初均采用原始（默认）配置。如果您使用的是真实网络，请确保您已经了解所有命令的潜在影响。

相关产品

此配置也可用于以下硬件和软件版本：

- CatOS 7.x

- 多层交换机特性卡(MSFC) IOS 12.1E

规则

有关文档规则的详细信息，请参阅 [Cisco 技术提示规则](#)。

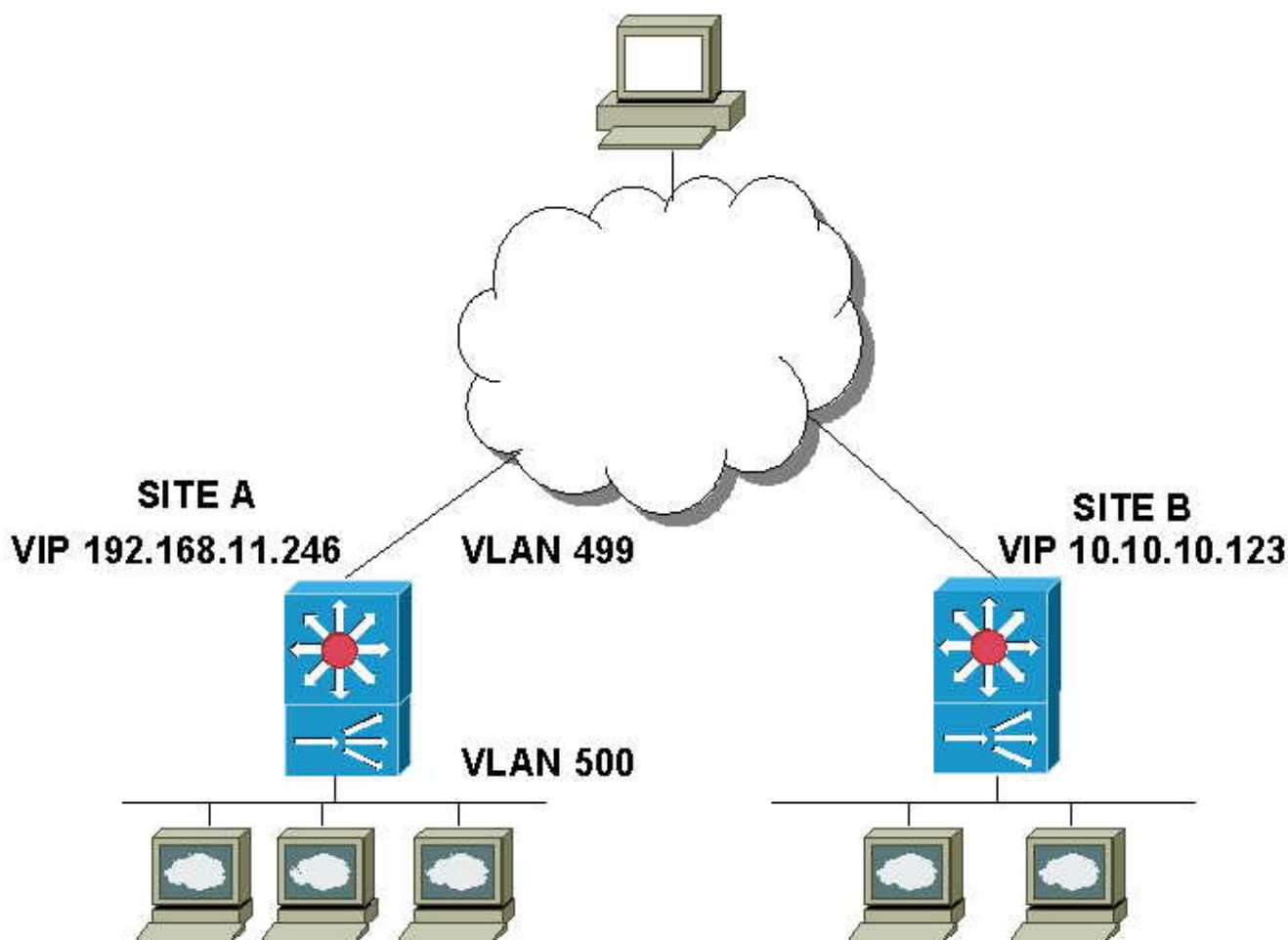
配置

本部分提供有关如何配置本文档所述功能的信息。当在站点A的服务器发生故障时，此配置允许站点A的CSM重定向客户端到站点B。

注意：要查找本文档所用命令的其他信息，请使用[命令查找工具](#)（[仅限注册用户](#)）。

网络图

本文档使用以下网络设置：



配置

本文档使用以下配置：

配置
vlan 499 client

```

ip address 192.168.10.97 255.255.254.0
gateway 192.168.10.1
!
vlan 500 server
ip address 192.168.20.97 255.255.254.0
route 192.168.50.0 255.255.255.0 gateway 192.168.20.1
!
probe WEB PING icmp
!--- This probe is used to track the availability of
local servers. interval 2 !--- The ping interval has
been reduced to two seconds to quickly detect a server
down. retries 2 failed 10 ! serverfarm WEBFARM !--- This
is the local serverfarm. nat server no nat client real
192.168.21.3 inservice !--- You may have many Web
servers here; only one is used for this example. probe
WEB PING !--- Specified the probe to be used as WEB PING
to detect when servers !--- are going down. ! serverfarm
WEB REDIRECT !--- This is the redirect configuration.
nat server !--- NATing does not matter here because
traffic is redirected. no nat client redirect-vserver
TENSION !--- Issue the redirect-vserver name !---
command to enter the relocation mode. !--- This replaces
the configuration of the real servers. webhost
relocation 10.10.10.123/%p !--- In this example, the
traffic is redirected to IP address 10.10.10.123. !---
The IP address is the remote site virtual IP address. !-
-- You can also specify a DNS name, such as
www.cisco.com. !--- The %p at the end tells the CSM to
copy the directory path and the file from !--- the
initial HTTP request of the client. inservice ! vserver
WEB virtual 192.168.11.246 tcp www serverfarm WEBFARM
backup WEB REDIRECT !--- The redirect serverfarm is
specified as a backup of the local Web farm. !--- When
all servers are down in the local farm, traffic is
redirected to the !--- remote site. persistent rebalance
inservice !

```

验证

本部分所提供的信息可用于确认您的配置是否正常工作。

- **show mod csm slot** 探测器详细信息

```

show mod csm 4 probe detail probe type port interval retries failed open receive -----
----- WEB_PING icmp 2 2 10 10 real
vserver serverfarm policy status -----
----- 192.168.21.3:80 WEB WEBFARM (default) FAILED

```

- **实时show mod csm的slot**

```

show mod csm 4 real real server farm weight state conns/hits -----
----- 192.168.21.3 WEBFARM 8 FAILED 0

```

- **show mod csm slot vserver name name detail**

```

show mod csm 4 vservers name web vserver type prot virtual vlan state conns -----
----- WEB SLB TCP 192.168.11.246/32:80
ALL OUTFOSERVICE 0 cpu0#show mod csm 4 vservers name web det WEB, type = SLB, state =
OUTFOSERVICE, v_index = 31 virtual = 192.168.11.246/32:80 bidir, TCP, service = NONE,
advertise = FALSE idle = 3600, replicate csrp = none, vlan = ALL, pending = 30 max parse len
= 2000, persist rebalance = TRUE ssl sticky offset = 0, length = 32 conns = 0, total conns =
13 Default policy: server farm = WEBFARM, backup = WEB_REDIRECT (no sticky) sticky: timer =
0, subnet = 0.0.0.0, group id = 0 Policy Tot matches Client pkts Server pkts -----
----- (default) 13 25 17

```

您能通过捕获嗅探器跟踪和验证什么也验证，如果配置工作正常CSM返回对HTTP请求对Web

Vserver。也可以在连接完成后通过查看显示在浏览器上的URL来确定是否它是否在工作。

[故障排除](#)

目前没有针对此配置故障排除信息。

[相关信息](#)

- [配置内容交换模块](#)
- [内容交换模块软件下载\(注册用户\)](#)
- [技术支持和文档 - Cisco Systems](#)