

在Cisco语音门户(CVP) 11.6配置在防火墙间的OAMP管理

Contents

[Introduction](#)

[Components Used](#)

[Configuration Steps](#)

[验证步骤](#)

Introduction

本文描述CVP运行，管理，维护，设置(OAMP)在防火墙间的管理配置。在CVP版本11.6前，当其他统一的CVP组件驻留在防火墙里面时，CVP操作控制台服务器不可能配置在防火墙外面。此工作情况在缺陷[CSCve32007](#)描述了。CVP版本11.6支持在防火墙间的OAMP管理。在CVP 11.6此缺陷是固定的，并且本文描述如何可以配置此功能。

贡献用Mingze严，Cisco TAC工程师。

编辑用Sahar Modares，Cisco TAC工程师。

Components Used

- CVP OAMP 11.6

Configuration Steps

Step 1.在CVP组件(呼叫服务器，VXML服务器，报告服务器)，请连接对C:\Cisco\CVP\conf。

步骤2.查找orm_jmx属性文件。

步骤3.修改文件并且添加com.sun.management.jmxremote.rmi.port = 1042。

示例：

```
javax.net.debug =所有
com.sun.management.jmxremote.ssl.need.client.auth =错误
com.sun.management.jmxremote.authenticate =错误
com.sun.management.jmxremote.port = 2099年
com.sun.management.jmxremote.ssl =错误
com.sun.management.jmxremote.rmi.port = 1042
```

Note:推荐除2099年之外，使用端口。您在范围1024 - 65535能使用所有端口。

Note:当您补充说com.sun.management.jmxremote.rmi.port = 1042时，Port值的rmi是固定的。否则，它使用一个动态端口。

步骤4. 终止并且开始所有CVP服务。

这是显示在重新启动CVP服务以后更改的rmi.port，如果的示例

没有设置com.sun.management.jmxremote.rmi.port。

在重新启动前，CVP使用这些端口号建立TCP连接：

```
Administrator: Command Prompt
Microsoft Windows [Version 6.3.9600]
(c) 2013 Microsoft Corporation. All rights reserved.

C:\Users\Administrator>netstat -ano | findstr 2099
TCP 0.0.0.0:2099 0.0.0.0:0 LISTENING 1668
TCP [::]:2099 [::]:0 LISTENING 1668

C:\Users\Administrator>netstat -ano | findstr 1668
TCP 0.0.0.0:1043 0.0.0.0:0 LISTENING 1668
TCP 0.0.0.0:1044 0.0.0.0:0 LISTENING 1668
TCP 0.0.0.0:2099 0.0.0.0:0 LISTENING 1668
```

在CVP重新启动，它分配不同的端口建立连接后：

```
C:\Users\Administrator>netstat -ano | findstr 2099
TCP 0.0.0.0:2099 0.0.0.0:0 LISTENING 4572
TCP 10.66.75.101:2099 10.66.75.47:49948 ESTABLISHED 4572
TCP [::]:2099 [::]:0 LISTENING 4572

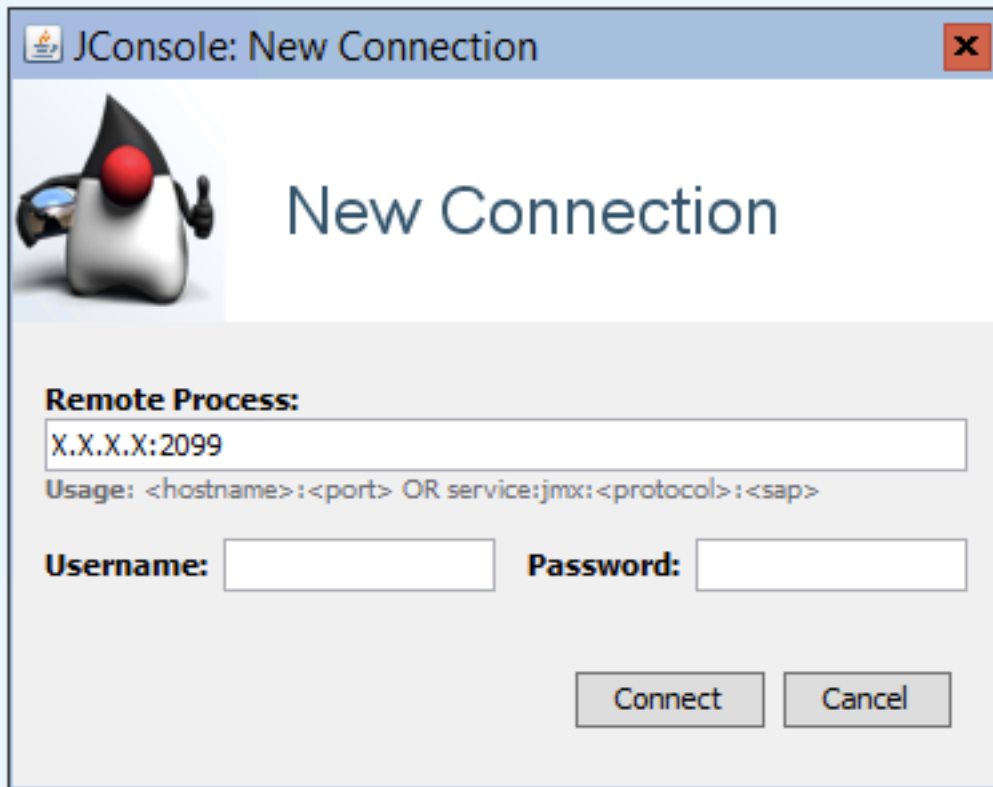
C:\Users\Administrator>netstat -ano | findstr 4572
TCP 0.0.0.0:1602 0.0.0.0:0 LISTENING 4572
TCP 0.0.0.0:1603 0.0.0.0:0 LISTENING 4572
TCP 0.0.0.0:2099 0.0.0.0:0 LISTENING 4572
```

提示：为了查找这些动态TCP端口，您必须首先看到进程编号。运行netstat -ano|findstr 2099。此命令一览表进程编号。在本例中，在CVP重新启动进程编号前是1668，并且，在重新启动是4572以后。一旦有进程编号，请运行netstat -ano|findstr进程编号。这列出此进程编号的连接。

验证步骤

Step 1.从CVP OAMP服务器，请连接对C:\Cisco\CVP\jre\bin并且运行jconsole。

步骤2.连接到其他CVP组件用端口2099。



步骤3.运行netstat命令- `ano|findstr 2099`年和`netstat - ano|findstr 2756`用于建立连接。从CVP组件服务器，您看不到在CVP OAMP和CVP组件之间的所有动态端口服务器。

```
C:\Users\Administrator >netstat - ano|findstr 2099年
TCP 0.0.0.0:2099 0.0.0.0:0监听的2756
TCP [::]:2099 [::]:0监听的2756
```

```
C:\Users\Administrator >netstat - ano|findstr 2756
TCP 0.0.0.0:1042 0.0.0.0:0监听的2756
TCP 0.0.0.0:2099 0.0.0.0:0监听的2756
TCP 0.0.0.0:52431 0.0.0.0:0监听的2756
TCP <CVP组件服务器IP address>:1042 <CVP OAMP服务器IP address>:50442设立了2756
TCP <CVP组件服务器IP address>:2099 <CVP OAMP服务器IP address>:50441设立了2756
TCP 127.0.0.1:52432 127.0.0.1:32000设立了2756
TCP [::]:1042 [::]:0监听的2756
TCP [::]:2099 [::]:0监听的2756
TCP [::]:52431 [::]:0监听的2756
UDP 10.66.75.50:5516 * : * 2756
```

```
C:\Users\Administrator >
```