

# IP/TV常见问题

## 目录

### [简介](#)

[我安装客户端和服务端，开始他们两个，并且什么都不发生。](#)

[我安装程序指南，并且不工作。](#)

[一切工作，但是我的笔记本电脑不接收任何视频\(或非常慢\)。](#)

[IP/TV在一子网工作，但是不在接口间工作在我的Cisco路由器。](#)

### [相关信息](#)

## 简介

本文回答Cisco IP/TV视频服务器常见问题。

有关文档规则的信息，请参阅 [Cisco 技术提示规则](#)。

### Q. 我安装客户端和服务端，开始他们两个，并且什么都不发生。

A. IP/TV客户端和服务端类似经营于计算机和应用程序。如果启动计算机并且盼望您的程序自动地开始，机会是不，没有，至少直到配置如此执行。客户端和服务端两个要求配置文件正确地经营。这些配置文件可以一样复杂或基本，象您喜欢。最基本是包括并且安装与IP/TV的示例文件。这是示例文件：

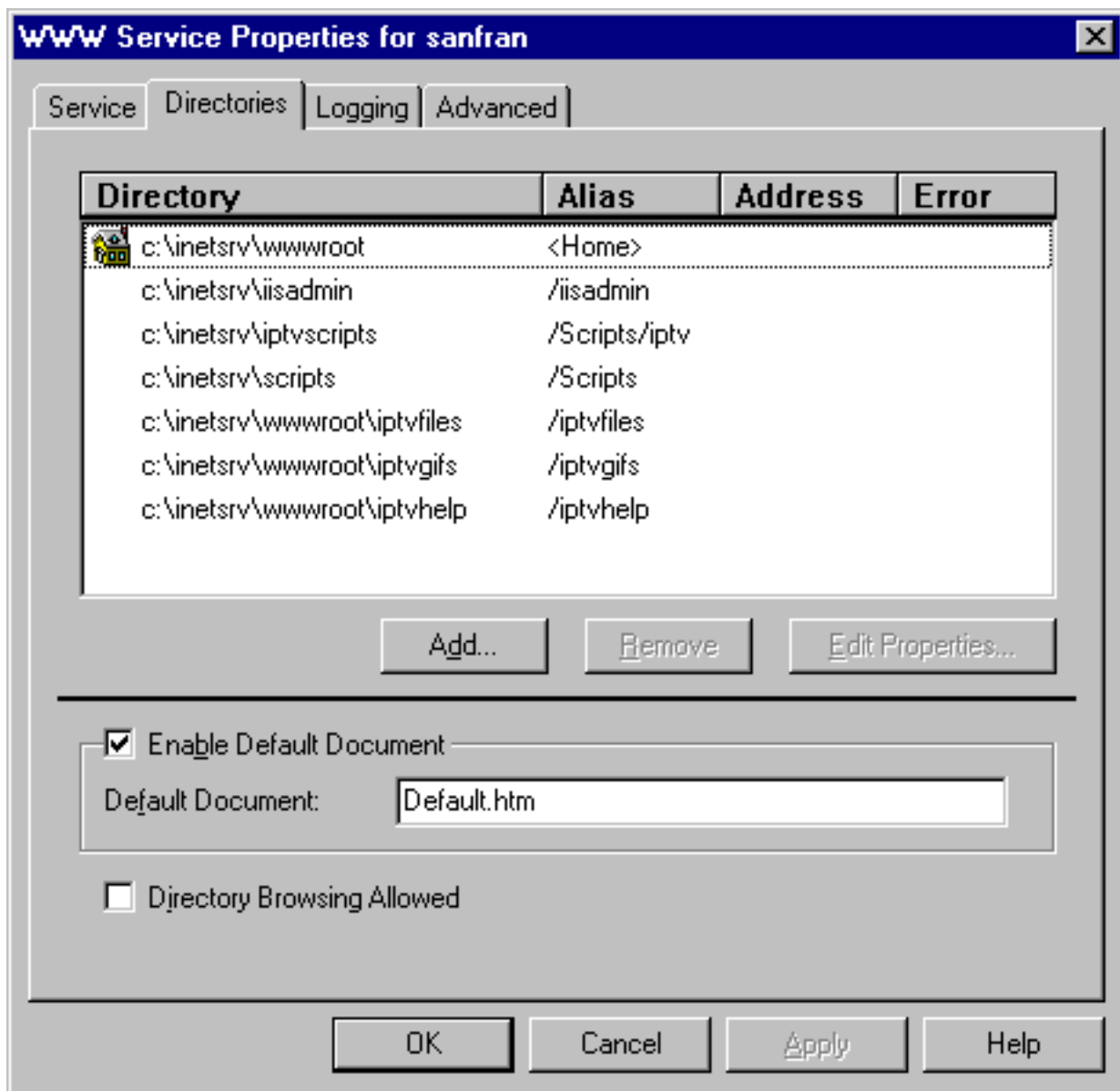
- SAMPLE.SVR —IP/TV服务端播放的示例文件预先录制了AVI/MPEG文件。
- SAMPLE.CAP —IP/TV服务端播放的示例文件捕获从捕获设备的视频。
- SAMPLE.SDP —IP/TV客户端的示例文件能细听组播(或单播)视频。

参考这些文件为了知道如何配置三个文件彼此工作。在大多数情况下，他们可以是使用的如现状演示和连通性测试的。参考[基本IP/TV配置和演示](#)这些文件配置示例的。

### Q. 我安装程序指南，并且不工作。

A. 这是检查的一些个项目：

- 是否去权利URL？这是正确URL：`http://server_name/scripts/iptvscripts/iptvmain.pl`
- Perl适当地安装？您能从DOS prompt运行iptvmain.pl脚本为了检查安装。  
`C:\inetsrv\iptvscripts>perl iptvmain.pl` 注意：如果此脚本不生成HTML斯太尔文本页，请检查您的Perl安装。
- 在微软互联网Information塞尔韦尔(IIS)的虚拟目录正确地配置？如果目录没有正确地配置，程序指南安装，但是Perl脚本很可能不会执行也不会建立网页。此问题很可能归结于Web服务器的误配置。确保服务器(如果NT)运行IIS v2.0或v3.0 (IP/TV不是与IIS v1.0)兼容。如果那样，请确认适当的虚拟路径是否在IIS配置里设置。程序指南应该看起来类似于此imate



**Q. 一切工作，但是我的笔记本电脑不接收任何视频(或非常慢)。**

A. 笔记本为缓慢的视频(他们是臭名远扬的以VRAM仅1MB典型地使用显卡)。许多笔记本执行在只四到五每秒传输帧数(FPS)最好。这归结于不足的视频RAM并且，因为使用的视频芯片固有地慢(S3-based视频芯片组最快速此时)。

另一常见问题用笔记本电脑是他们的网络接口界面卡(NIC)。多数使用PCMCIA标准NIC和许多这些PCMCIA NIC不支持组播的。为了验证此问题、设置的IP/TV操作在单播模式正如[基本IP/TV配置所描述和演示](#)。如果它在单播模式工作，则NIC是很可能问题。为了解决此问题，您必须联系NIC供应商。在大多数情况下，供应商能提供将使卡支持组播的固件或软件更新。

**Q. IP/TV在一子网工作，但是不在接口间工作在我的Cisco路由器。**

A. 因为组播/组播路由在路由器，没有启用很可能IP/TV不在路由器接口间工作。这些setup命令组播数据流的一个Cisco IOS路由器在Ethernet 1和Ethernet3间：

```
router#config term router(config)#ip multicast-routing router(config)#int ethernet 1
router(config-if)#ip pim dense-mode router(config-if)#int ethernet 3 router(config-if)#ip pim
dense-mode
```

在一些公司中，PIM密集模式也许不是适当的。在这些情况下，可以使用稀疏模式PIM。(您也许需

要添加集合点sparse-mode。)

## 相关信息

- [Cisco IP/TV 3400系列视频服务器产品与服务](#)
- [基本的IP/TV配置和演示](#)
- [技术支持和文档 - Cisco Systems](#)