

# Ejemplo inalámbrico de la configuración del paso de la red del regulador LAN

## Contenido

[Introducción](#)

[prerrequisitos](#)

[Requisitos](#)

[Componentes Utilizados](#)

[Convenciones](#)

[Paso de la red en los reguladores inalámbricos LAN](#)

[Configure el WLC para el paso de la red](#)

[Creación de una Interfaz VLAN](#)

[Agregado de una Instancia WLAN](#)

[Reboot de WLC](#)

[Configure la máquina del cliente para el paso de la red](#)

[Configuración del Cliente](#)

[Verifique y resuelva problemas el paso de la red](#)

[Verifique al cliente](#)

[Verifique la autenticación del paso de la red](#)

[Resuelva problemas el paso de la red](#)

[Personalice la página de registro del paso de la red](#)

[Información Relacionada](#)

## [Introducción](#)

Este documento muestra cómo configurar la característica del paso de la red en un regulador LAN de la Tecnología inalámbrica (WLC).

## [prerrequisitos](#)

### [Requisitos](#)

Este documento asume que las configuraciones iniciales están hechas ya en el WLC.

### [Componentes Utilizados](#)

La información que contiene este documento se basa en las siguientes versiones de software y hardware.

- 4400 Series WLC que funciona con el código de 5.0.148.0

- La versión 4.2 del Cisco Secure Access Control Server (ACS) instaló en el servidor de Microsoft Windows 2003
- Punto de acceso del peso ligero de las 1230 Series de Cisco Aironet
- Adaptador de red inalámbrica del 802.11 a/b/g CardBus de Cisco Aironet instalado con utilidad Aironet Desktop la versión 3.6

La información que contiene este documento se creó a partir de los dispositivos en un ambiente de laboratorio específico. Todos los dispositivos que se utilizan en este documento se pusieron en funcionamiento con una configuración verificada (predeterminada). Si la red está funcionando, asegúrese de haber comprendido el impacto que puede tener cualquier comando.

## [Convenciones](#)

Consulte [Convenciones de Consejos Técnicos de Cisco](#) para obtener más información sobre las convenciones sobre documentos.

## [Paso de la red en los reguladores inalámbricos LAN](#)

El paso de la red es una solución que se utiliza típicamente para el acceso de invitado. El proceso del paso de la red es similar al de la autenticación Web salvo que no se requiere ningunos credenciales de autenticación para el paso de la red.

**Nota:** Para más información sobre la autenticación Web, refiera al [ejemplo inalámbrico de la configuración de la autenticación Web del regulador LAN](#).

En el paso de la red reorientan a los usuarios de red inalámbrica a la página de la política de uso cuando intentan utilizar Internet por primera vez. Una vez que los usuarios validan la directiva pueden hojear Internet. Este cambio de dirección a la página de la directiva es tomado el cuidado de por el WLC.

En este ejemplo, un interfaz del VLA N se crea en una subred distinta en el WLC. Después un WLAN/SSID separado se crea y se configura con el paso de la red y se asocia a este interfaz del VLA N. Recuerde que el paso de la red no proporciona a ninguna encriptación de datos.

## [Configure el WLC para el paso de la red](#)

En esta sección, le presentan con la información para configurar el WLC para el paso de la red.

Las siguientes son direcciones IP usadas en este documento:

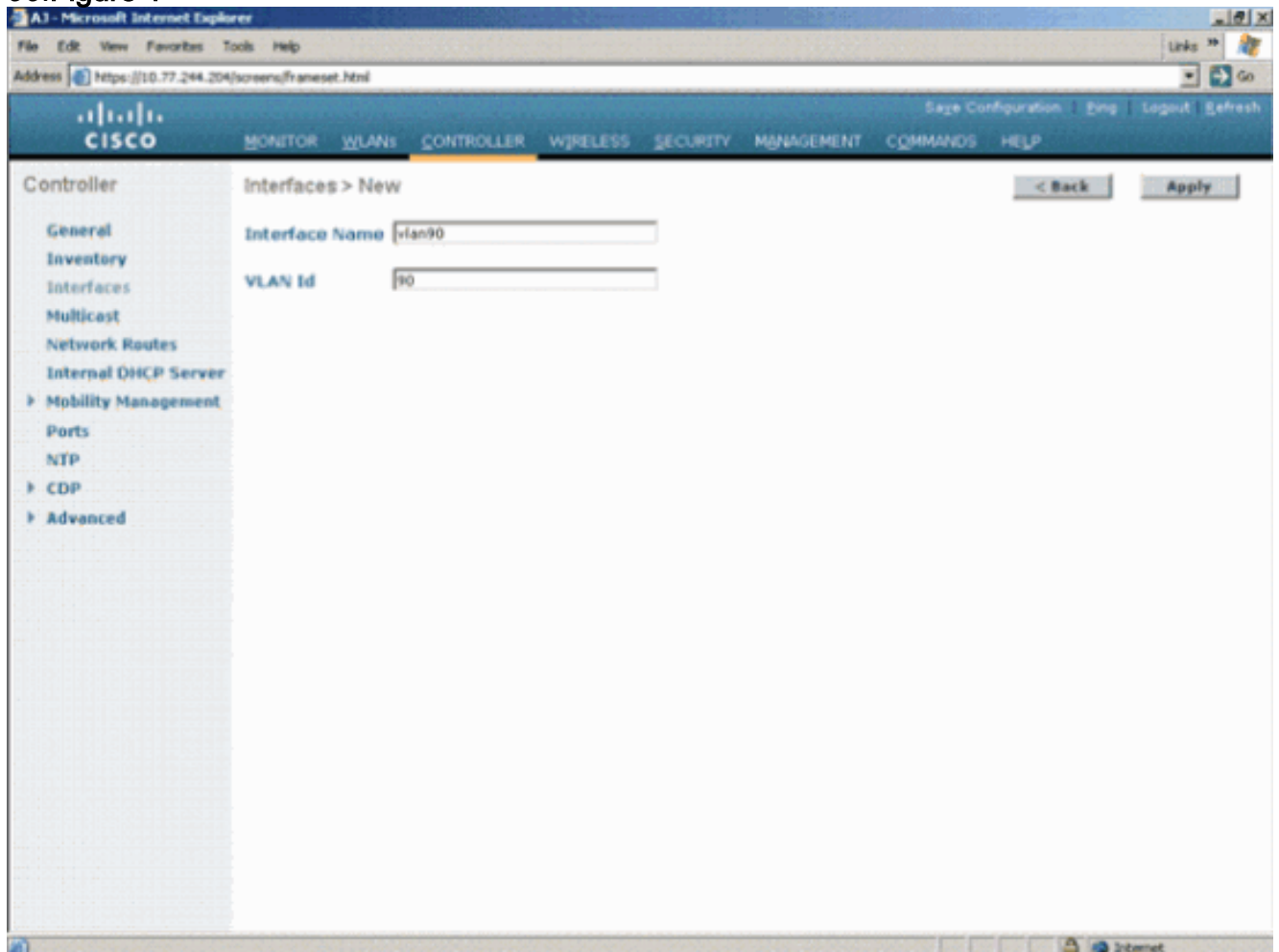
- La dirección IP del WLC es **10.77.244.204**, que es la interfaz de administración.
- La dirección IP del servidor ACS es 10.77.244.196.

## [Creación de una Interfaz VLAN](#)

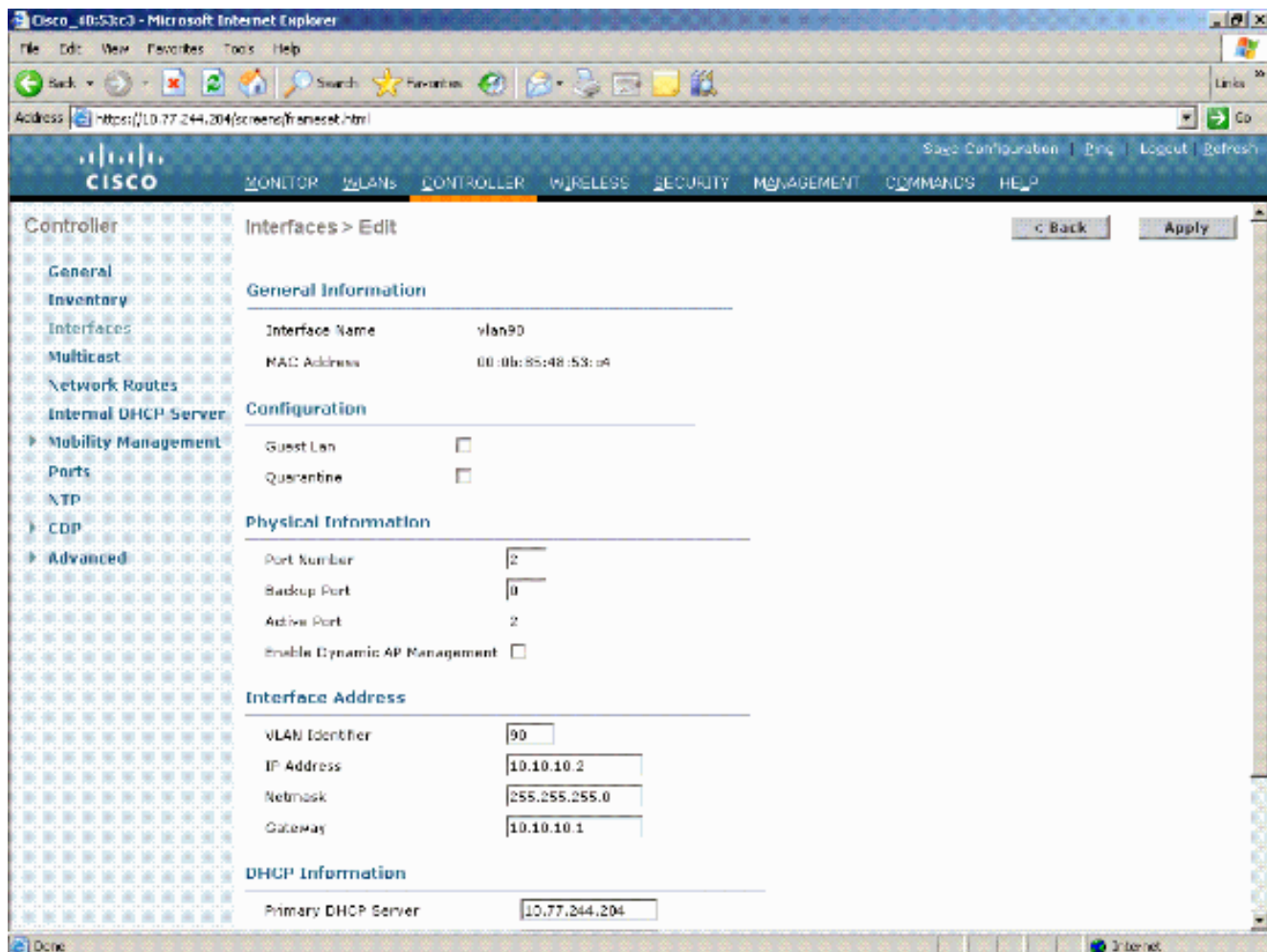
Complete estos pasos:

1. En la ventana principal del regulador, elija el **regulador del** menú en el top, elija los **interfaces del** menú a la izquierda, y haga clic **nuevo** en el extremo superior derecho de la ventana. La ventana en la [Figura 1](#) aparece. Este ejemplo utiliza Nombre de *Interfaz* con una VLAN ID de

90:Figure 1



2. El teclado **se aplica** en el extremo superior derecho. La ventana del >Edit de los interfaces aparece con algunos parámetros que se definirán. Este ejemplo utiliza estos valores para los parámetros: Dirección IP - 10.10.10.2 Netmask - 255.255.255.0 (24 bits) Gateway - 10.10.10.1 Número del puerto - 2 **Nota:** Asegúrese de que éste sea el número del puerto activo en el WLC que está conectado con el conmutador. Servidor DHCP primario - 10.77.244.204 **Nota:** Este parámetro debe ser la dirección IP de su RADIO o servidor DHCP. En este ejemplo, se usa la dirección de administración del WLC como el servidor DHCP porque el alcance de DHCP interno se configura en el WLC. Para más información sobre cómo configurar el servidor del DHCP en el WLC, refiera a los [servidores del DHCP y DNS de la disposición en la sección WLC del ejemplo inalámbrico de la configuración de la autenticación Web del regulador LAN del documento](#). Servidor DHCP secundario - 0.0.0.0 **Nota:** El ejemplo no tiene un servidor secundario del DHCP, así que se utiliza 0.0.0.0. Si su configuración tiene un servidor DHCP secundario, agregue la dirección IP en este campo. Nombre ACL - Ninguno [El cuadro 2](#) muestra estos parámetros: **Figure 2**

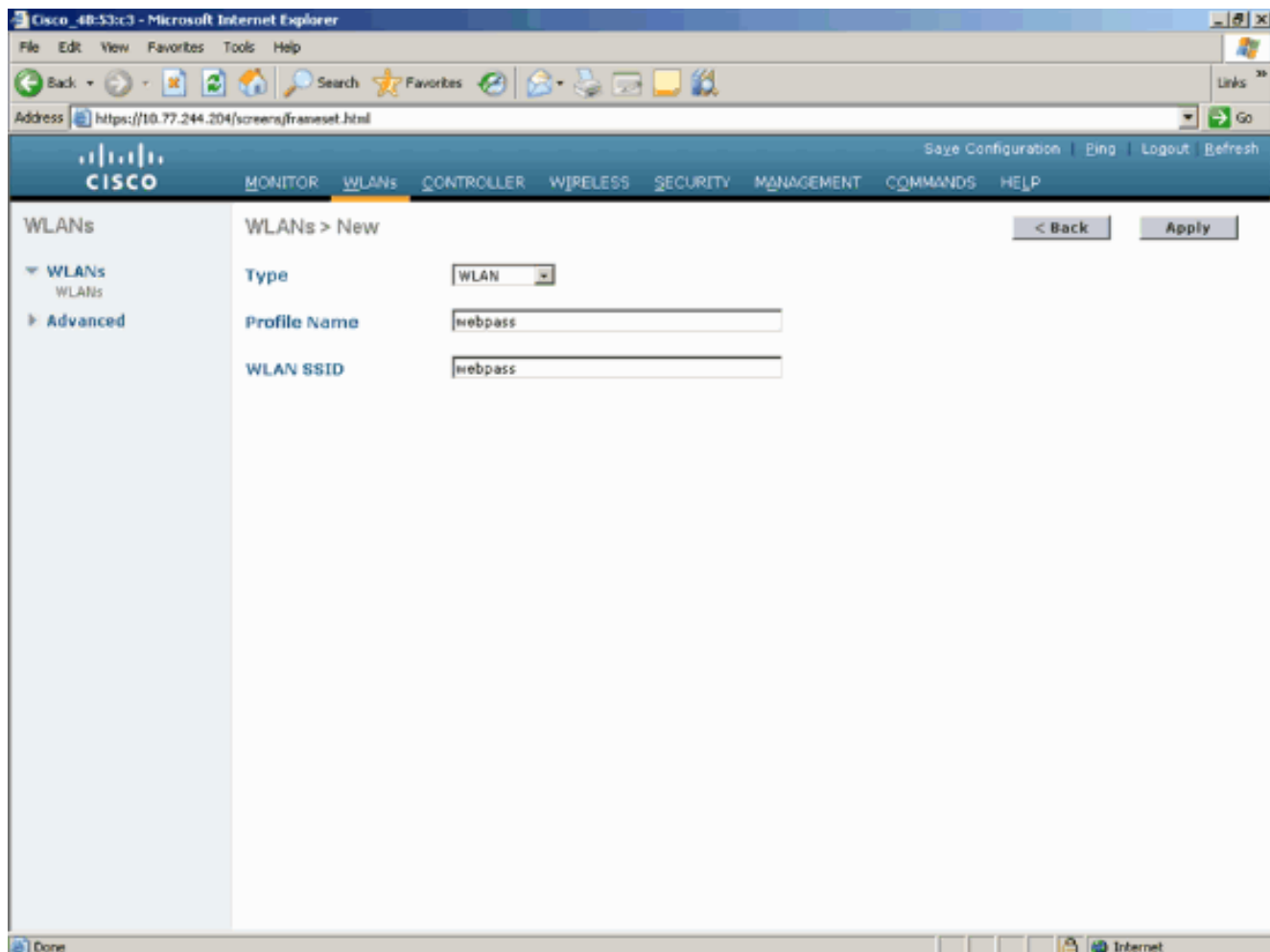


3. Haga clic en **Aply** para guardar los cambios.

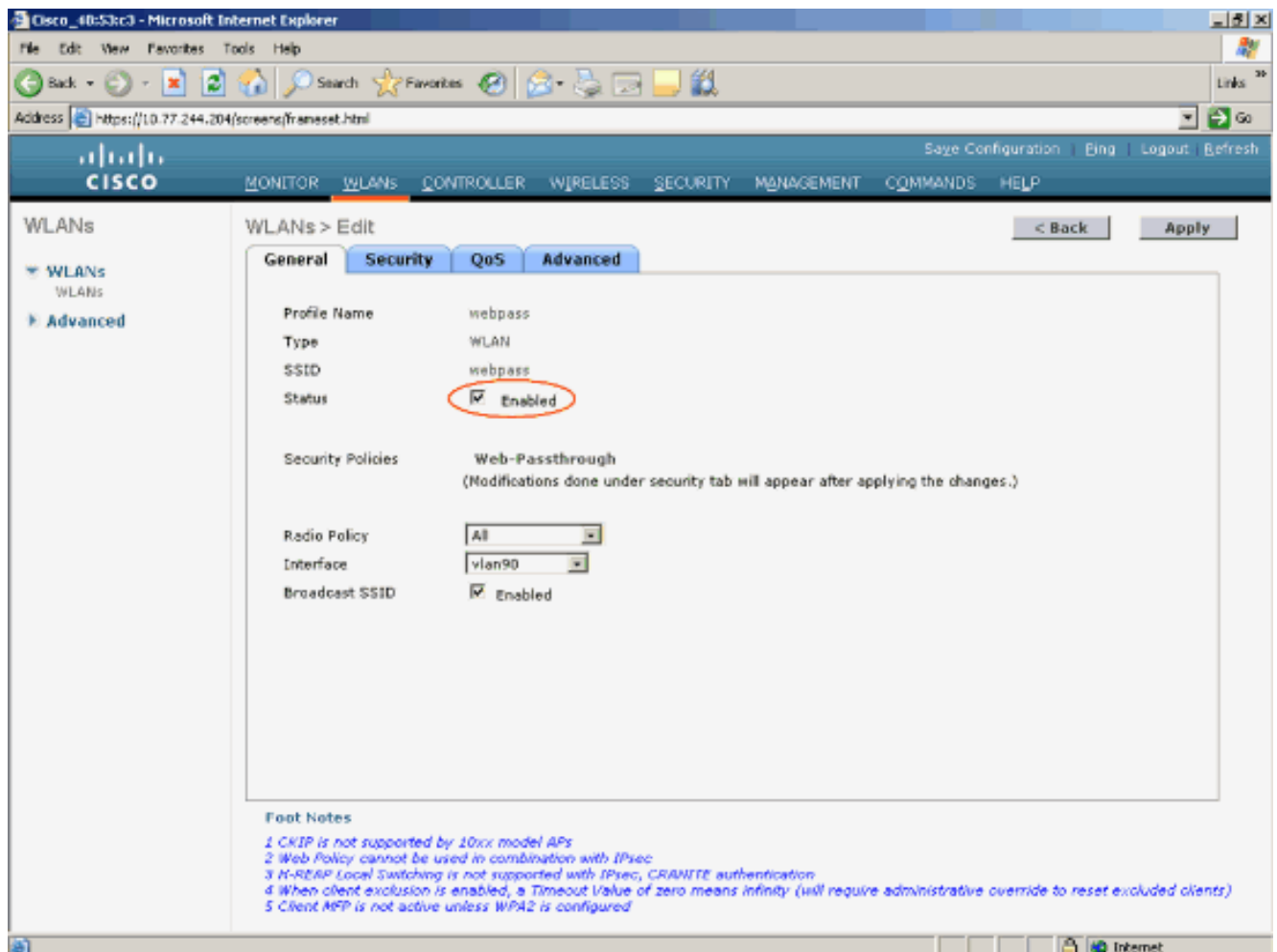
## [Agregado de una Instancia WLAN](#)

Ahora que usted tiene un interfaz del VLA N que sea dedicado para el paso de la red, usted debe crear un nuevo WLAN/SSID.

1. Abra el buscador WLC, haga clic el **WLAN** en la parte superior del menú, y haga clic en **New** en el extremo superior derecho. La ventana mostrada en el [cuadro 3](#) aparece. **Figure 3**

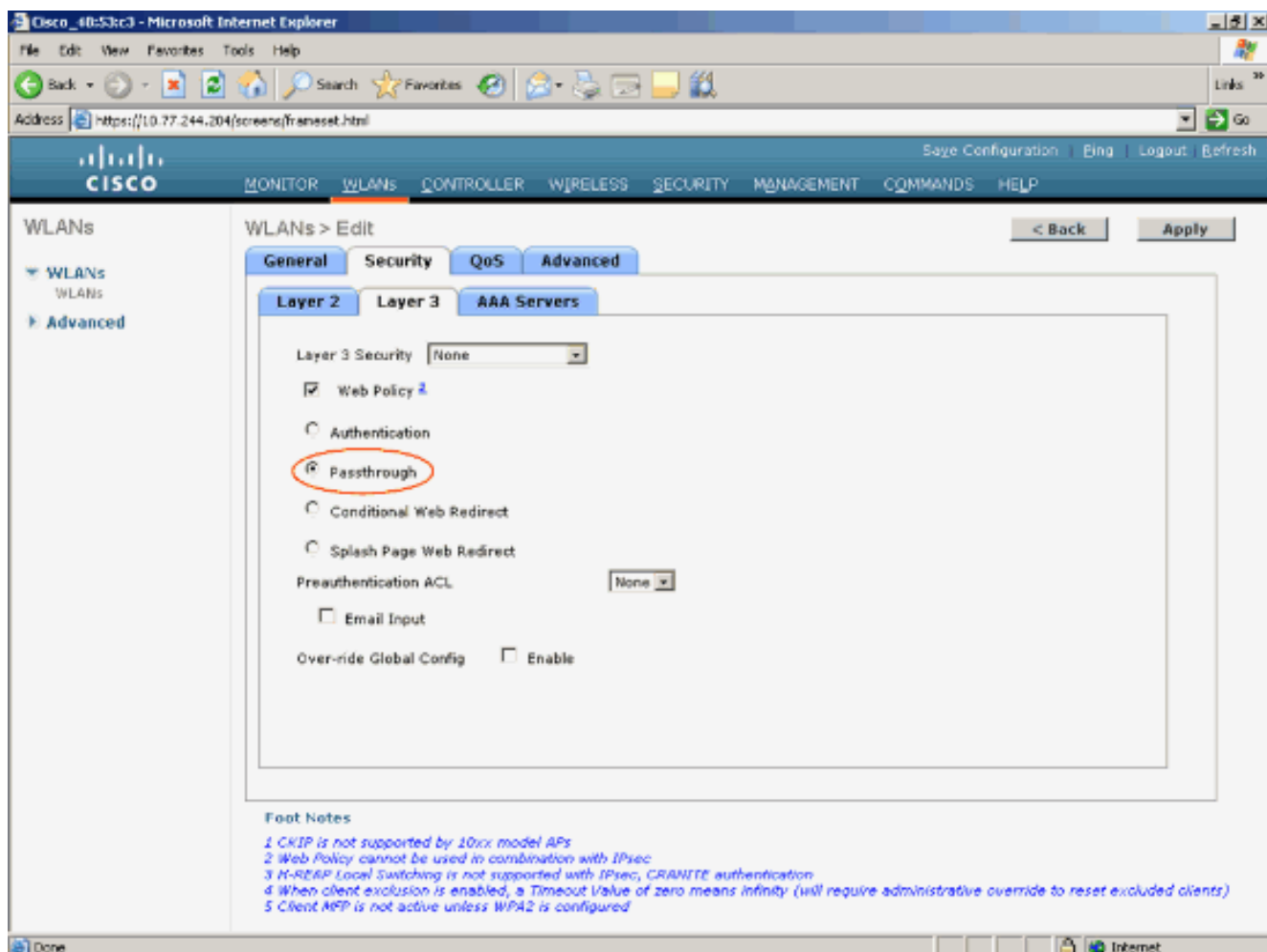


2. Elija **WLAN** como tipo. Seleccione un nombre del perfil y una red inalámbrica (WLAN) SSID para el paso de la red. Este ejemplo utiliza los **webpass** para el nombre del perfil y la red inalámbrica (WLAN) SSID.
3. El tecleo **se aplica** en la esquina superior derecha. Un nuevo **WLANs> corrige la** ventana aparece, tal y como se muestra en del [cuadro 4](#). Esta ventana es diferente para las versiones WLC anterior de 4.2.**Figure 4**



4. Controle el cuadro del estatus de la red inalámbrica (WLAN) para activar la red inalámbrica (WLAN). Del menú de la interfaz, seleccione el nombre de la interfaz VLAN que creó previamente. En este ejemplo, el nombre del interfaz es *vlan90*, tal y como se muestra en el [cuadro 4](#). **Nota:** Deje el valor predeterminado para los otros parámetros en esta pantalla.
5. Seleccione la ficha Security (Seguridad). Aparece la ventana que se muestra en la [Figura 5](#).

.Figure 5



Complete estos pasos para configurar el paso de la red:Haga clic la tabulación de la **capa 2** y fije la Seguridad como **ningunos**.**Nota:** Usted no puede configurar el paso de la red como Seguridad de la capa 3 con el 802.1x o WPA/WPA2 como Seguridad de la capa 2 para una red inalámbrica (WLAN). Consulte [Matriz de Compatibilidad de Seguridad de Capa 2 de Capa 3 del Wireless LAN Controller](#) para más información sobre compatibilidad de seguridad del Wireless LAN Controller de Capa 2 y de Capa 3.Haga clic en la pestaña Layer 3. Controle la casilla de verificación de la **directiva de la red** y elija la opción del **paso**, tal y como se muestra en del [cuadro 5](#).El tecleo **se aplica** para salvar esta red inalámbrica (WLAN) a la configuración corriente en el conmutador de la red inalámbrica (WLAN).Vuelve a la ventana Resumen de WLAN.Asegúrese de que el paso de la red esté activado bajo la columna de las políticas de seguridad de la tabla de la red inalámbrica (WLAN) para los **webpass** SSID.

## [Reboot de WLC](#)

Debe reiniciar el WLC porque uno o más de los cambios WLAN no pueden ser realizados con el sistema activo. Los cambios se deben realizar antes o durante el arranque. Complete estos pasos de progresión para reiniciar el WLC:

1. En la ventana principal del regulador, elija los **comandos del** menú en el top.
2. En la nueva ventana, elija la **reinicialización del** menú a la izquierda.Le solicitan guardar y reiniciar si hay cambios no guardados en su configuración.
3. **Haga clic en Guardar y Reiniciar** para guardar la configuración y reiniciar el switch.
4. Monitoree su reboot del sistema desde la conexión de consola.Cuando el WLC está activo, puede crear su suscriptor de la autenticación Web.

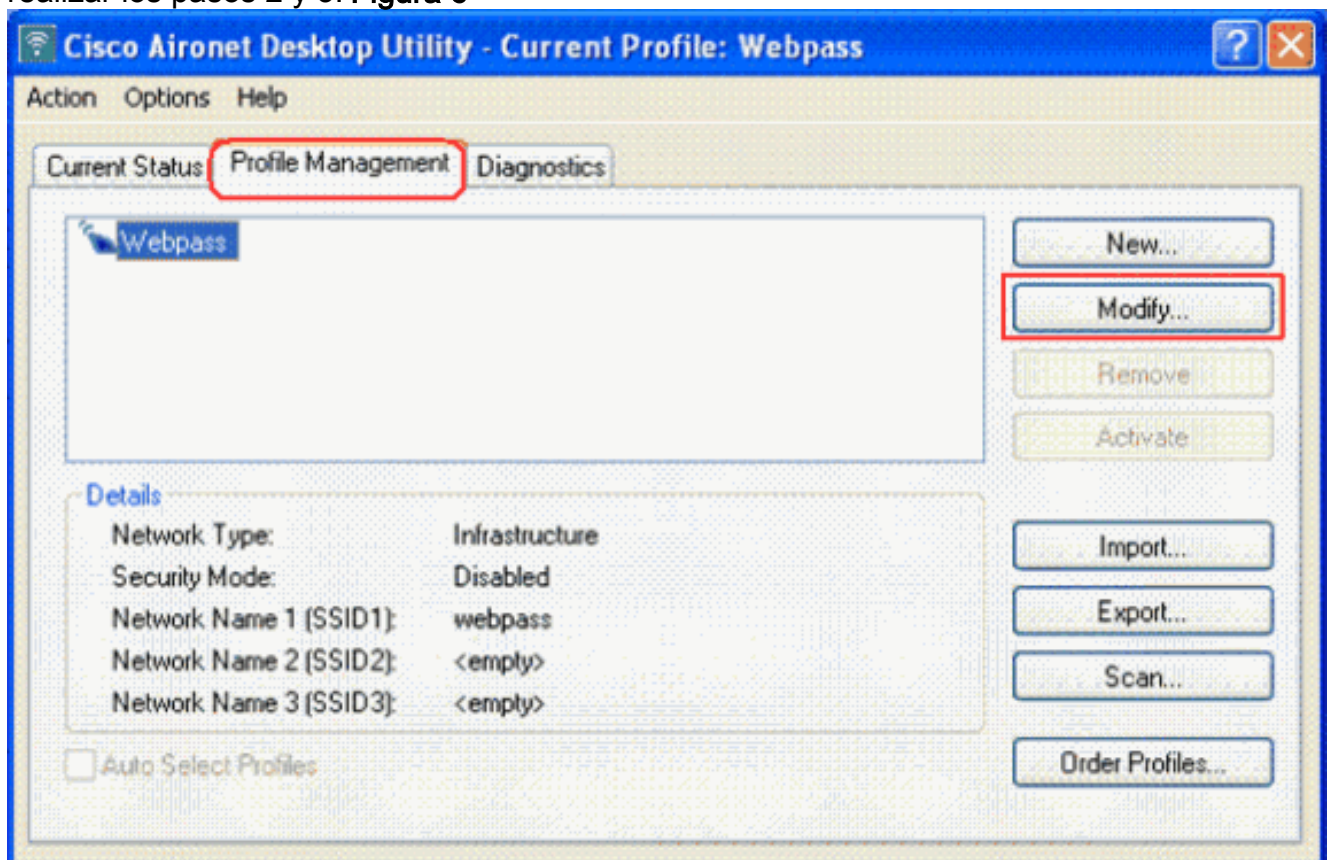
## Configure la máquina del cliente para el paso de la red

Una vez que se configura el WLC, el cliente debe también ser configurado apropiadamente para el paso de la red. En esta sección, le presentan con la información para configurar a su cliente para el paso de la red usando Cisco utilidad Aironet Desktop.

### Configuración del Cliente

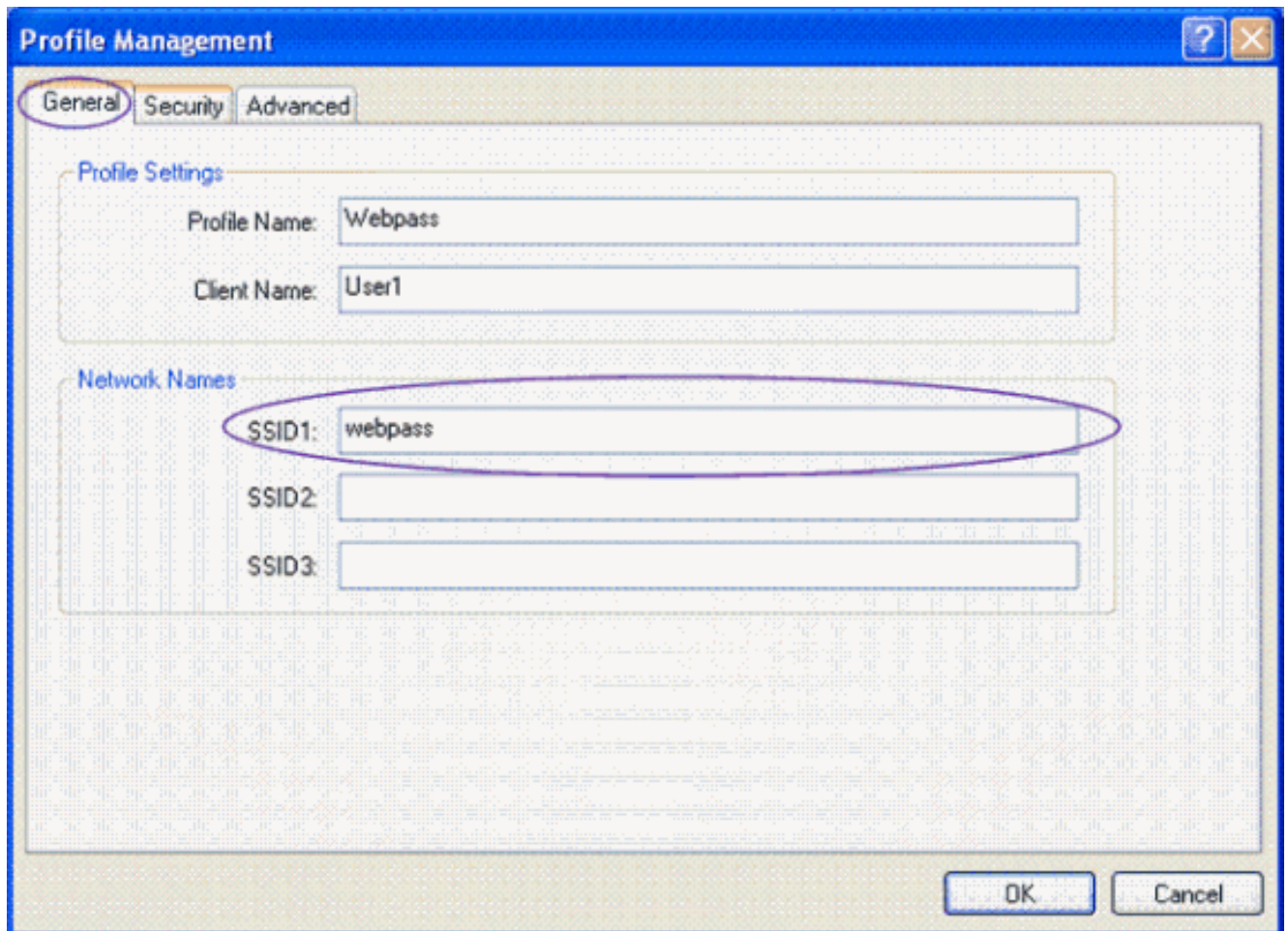
Asegúrese de que los drivers para el adaptador del cliente y Cisco utilidad Aironet Desktop estén instalados en la computadora cliente. Complete estos pasos:

1. Haga clic el icono del acceso directo para la utilidad de Aironet en el escritorio.
2. En la pantalla de Cisco utilidad Aironet Desktop, haga clic la **Administración** cuadro del **perfil**.
3. Haga clic en el perfil existente y haga clic el **botón Modify Button**. [El cuadro 6](#) muestra cómo realizar los pasos 2 y 3. 'Figura 6'

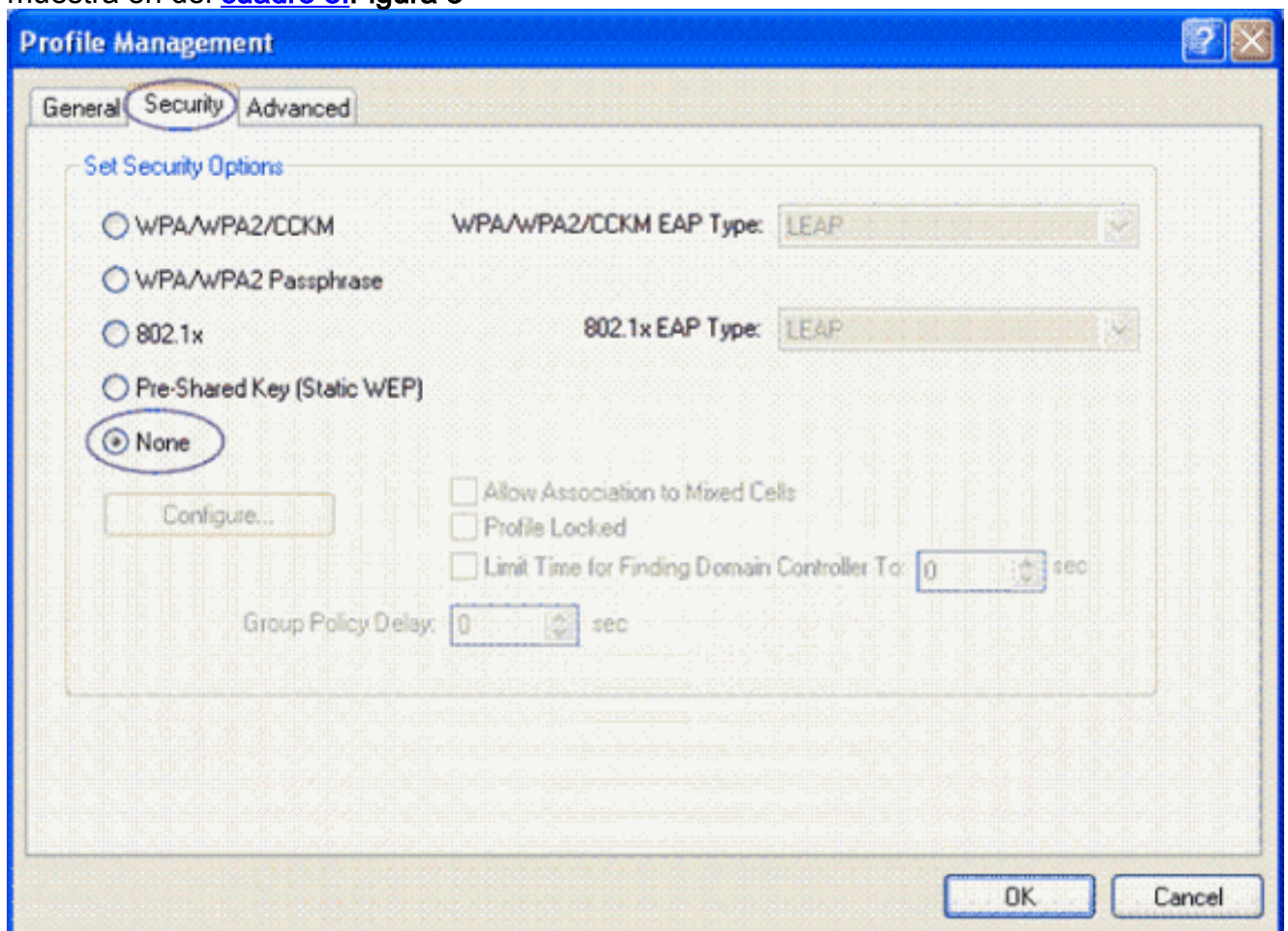


4. Conforme a la ficha general, elija un nombre del perfil. Ingrese el SSID configurado en el WLC para el paso de la red, tal y como se muestra en el [cuadro 7](#). En este ejemplo, el SSID es *webpass*. [Cuadro 7](#)





5. Seleccione la **Seguridad** cuadro eligen la opción de seguridad como *ningunos*, tal y como se muestra en del [cuadro 8.Figura 8](#)



6. Click OK. Esto le trae de nuevo a la pantalla principal de la utilidad de escritorio.

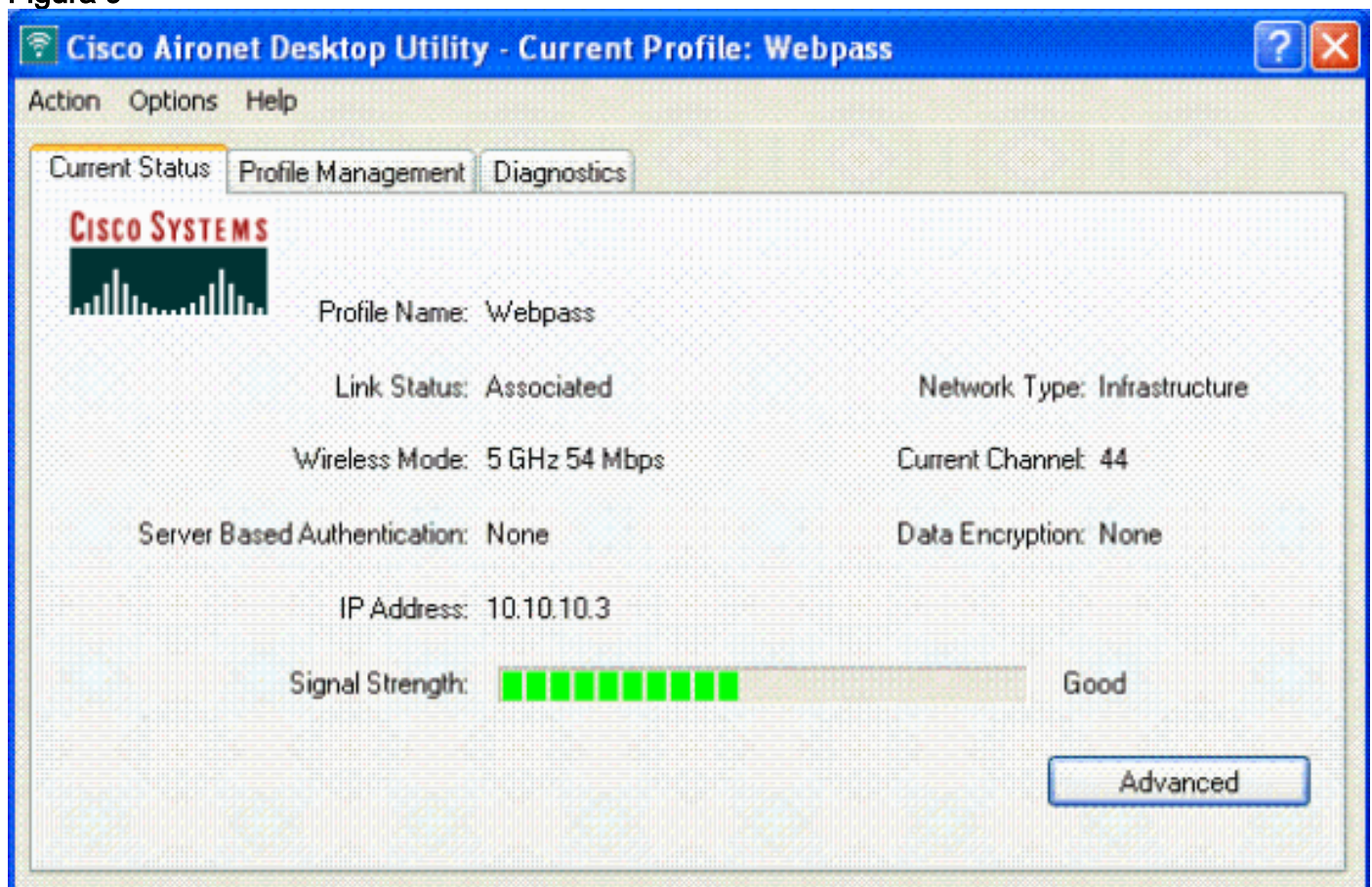
**Nota:** Si su cliente de red inalámbrica es también una punto final VPN y usted tiene paso de la red configurado como función de seguridad para la red inalámbrica (WLAN), después el túnel VPN no se establece hasta que usted pase con el proceso del paso de la red explicado aquí. Para establecer un túnel VPN, el cliente debe primero pasar con el proceso del paso de la red con el éxito. Entonces está solamente el hacer un túnel VPN acertado.

## Verifique y resuelva problemas el paso de la red

### Verifique al cliente

Si la conexión de red inalámbrica es acertada usted debe haber obtenido una dirección IP válida del WLC. Haga clic la tabulación del **estado actual** para verificar esto. Asegúrese de que la dirección IP sea de la subred correcta. En este ejemplo, es **vlan90** configurado con la red **10.10.10.0/24**. [El cuadro 9](#) muestra a muestra la conexión de red inalámbrica acertada.

Figura 9



Para determinar el WLC al cual el cliente es asociado, haga clic el **botón Advanced** en la parte inferior de la pantalla, tal y como se muestra en del [cuadro 9](#). Aquí, la dirección IP WLC y la dirección MAC se muestra como la dirección IP AP y dirección MAC AP.

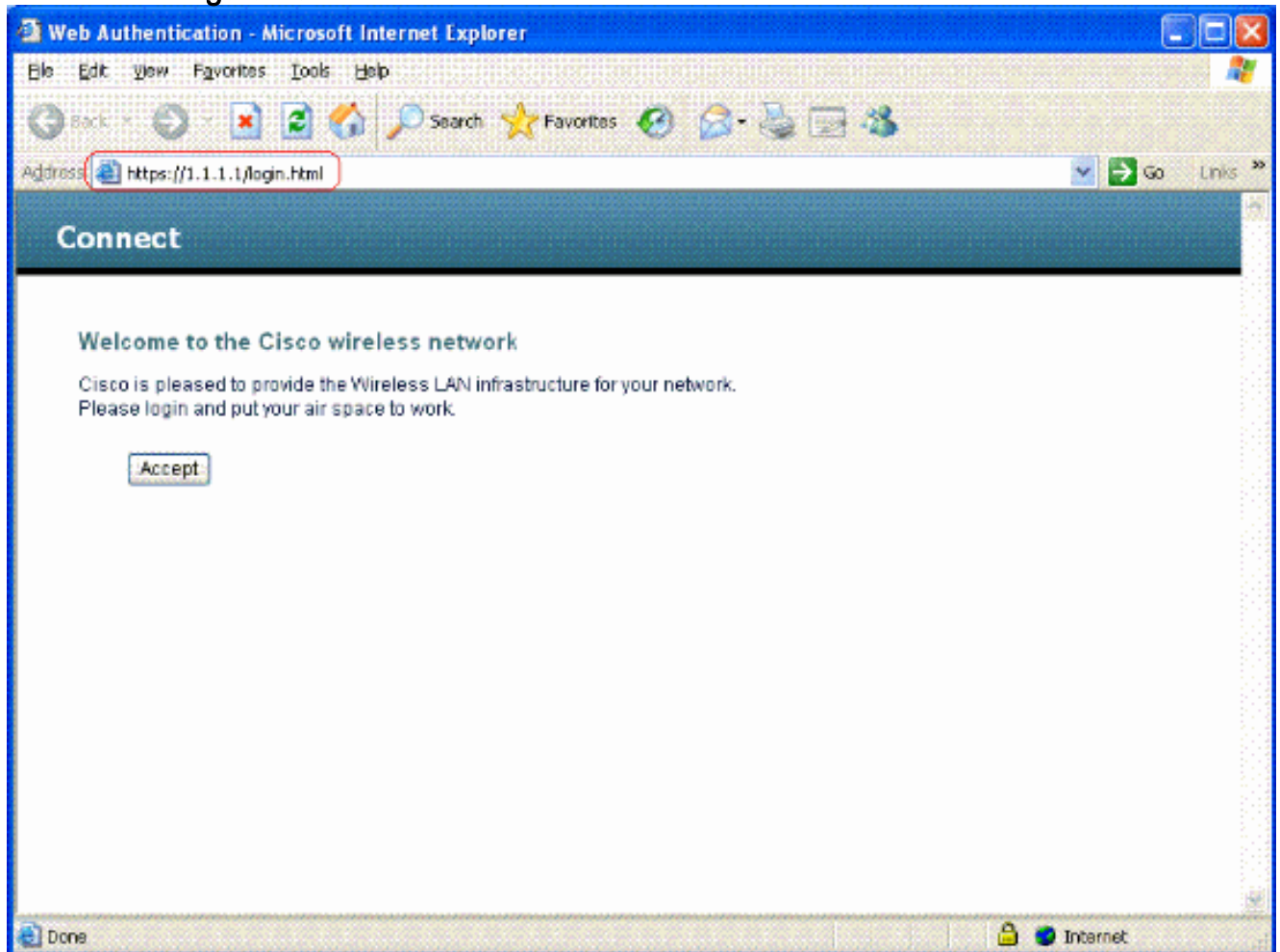
### Verifique la autenticación del paso de la red

Complete estos pasos:

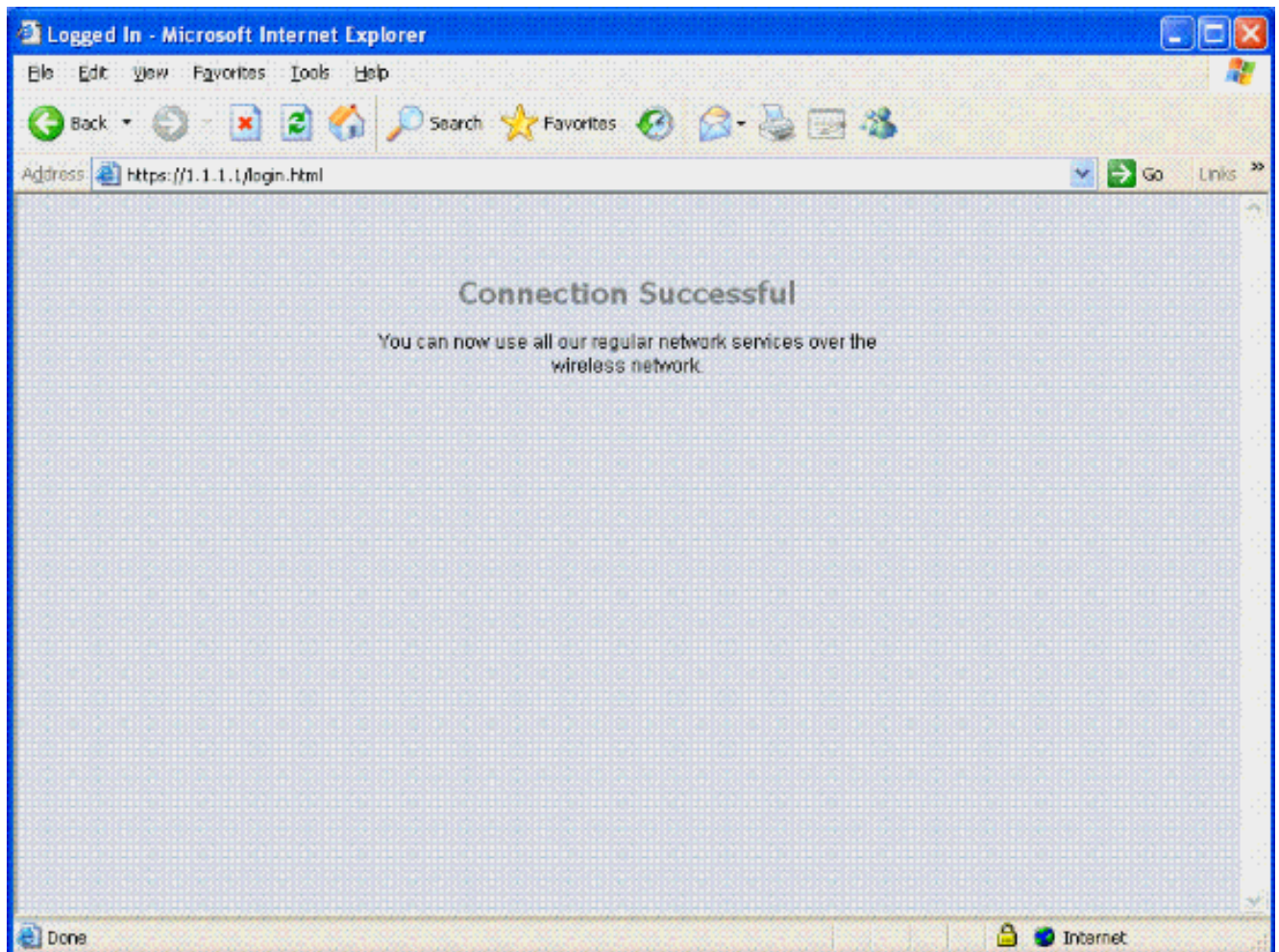
1. Abra una ventana del buscador y ingrese el IP address virtual que se configura en el

WLC. Aquí, se utiliza <https://1.1.1.1/login.html> seguro. Este paso es importante en las versiones anterior que el 3.0, pero el paso no es necesario en versiones posteriores. En versiones posteriores, cualquier URL le trae a la página del paso de la red. Se muestra una ventana de alerta de seguridad.

2. Haga clic en **Sí** para continuar. [El cuadro 10](#) muestra la página del paso de la red visualizada en el cliente. **Figura 10**



3. Cuando aparece la ventana del paso de la red, haga clic el **botón Accept Button**. Visualizaciones de una ventana que muestra la conexión satisfactoria. La conexión de Internet puede ahora ser utilizada. [El cuadro 11](#) muestra la ventana de la conexión satisfactoria. **Figura 11**



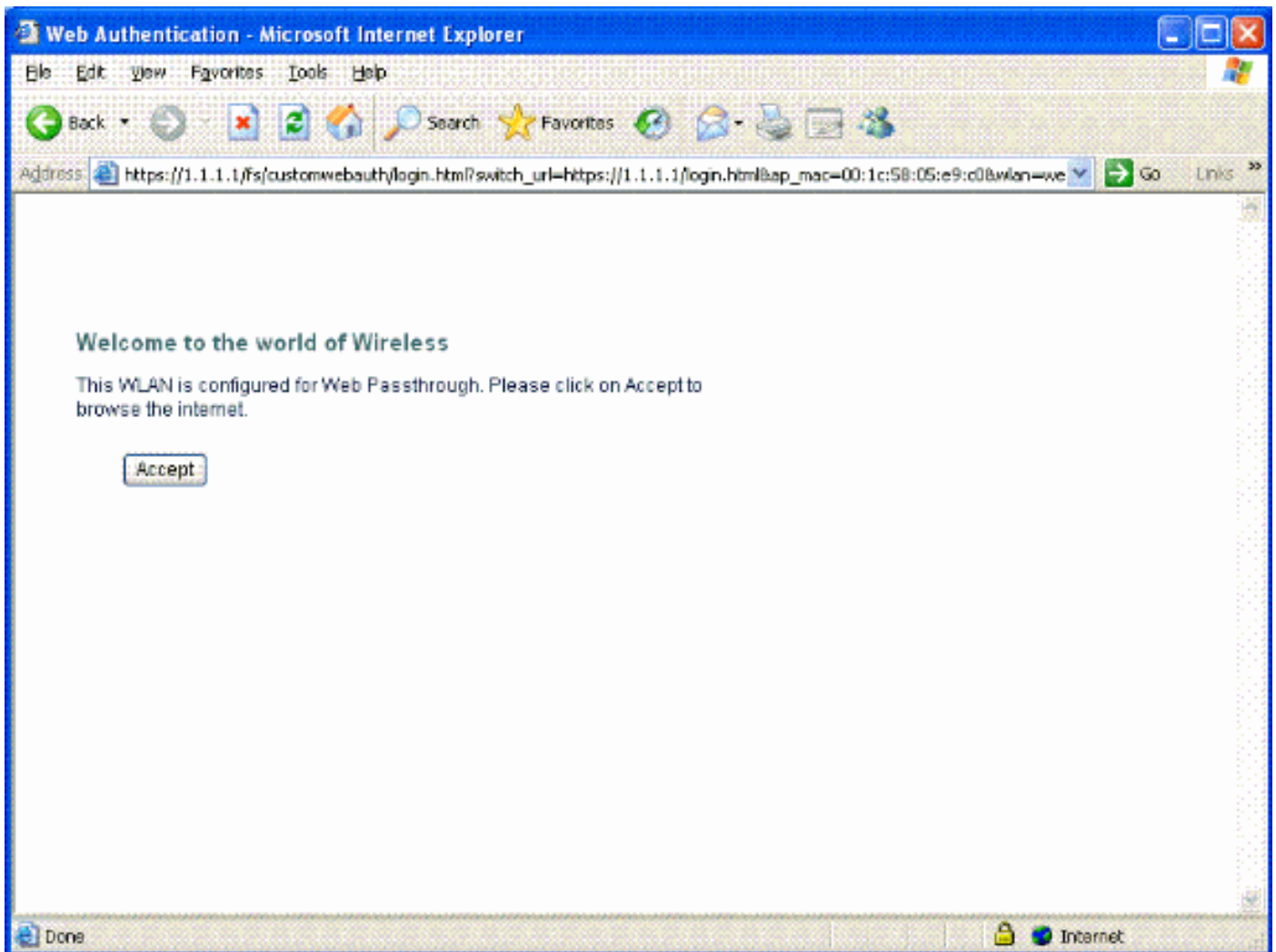
## [Paso de la red del Troubleshooting](#)

Resolver problemas el paso de la red es similar al de la autenticación Web. Para resolver problemas los propósitos, refiera a la sección de la [autenticación del Web interna del Troubleshooting del ejemplo inalámbrico de la configuración de la autenticación Web del regulador LAN del](#) documento.

## [Personalice la página de registro del paso de la red](#)

La página del paso del Web predeterminada se puede personalizar para adaptarse a sus necesidades. Para más información sobre cómo personalizar la página del paso de la red, refiera al [paso de la red del configurar en la sección WLC del ejemplo inalámbrico de la configuración de la autenticación Web del regulador LAN del](#) documento. [El cuadro 12](#) muestra una página personalizada muestra.

Figura 12



## [Información Relacionada](#)

- [Ejemplo de Configuración de la Autenticación Web del Controlador LAN Inalámbrico](#)
- [Guía de configuración inalámbrica del regulador LAN de Cisco, versión 5.0](#)
- [Soporte Técnico y Documentación - Cisco Systems](#)