

Branch Office Data Consolidation



Die Einbindung von Aussenstellen in ein zentrales Management- und Backup-Konzept

Die Herausforderung

Die Einbindung von Außenstellen ist eine der zentralen Herausforderungen für jedes Unternehmen. Traditionelle Konzepte wie lokale File- und Printserver, Backup und Restore erweisen sich in der Praxis als schwer zu verwalten. Sie verursachen hohe Personalkosten (die laut einer Studie von IDC immerhin 58% des IT-Budgets verschlingen) und bergen erhebliche Risiken bezüglich Backup, Recovery und Daten-Konsistenz.



Branch Office Data Consolidation

Kostenoptimierung durch intelligente Datenkonsolidierung

Die Grundidee der Branch Office Data Consolidation (BODC) Lösung von Dimension Data ist die zentralisierte Verwaltung des gesamten Datenbestandes eines Unternehmens. Sie kombiniert Wide Area File Services von Cisco Systems mit den Fileserverlösungen von EMC und den vielfältigen Dienstleistungen von Dimension Data. Die einzelnen Standorte greifen über die bereits existierenden Verbindungen optimiert auf diesen gemeinsamen Datenpool zu. Alle benötigten Print- und File-Dienste können nun auf diesem zentralen Server abgelegt und den Anwendern in den Filialen über eine Art „Zwischenspeicher“ zur Verfügung gestellt werden. Der Datenaustausch erfolgt optimiert und verschlüsselt über die WAN-Strecke. Für den Anwender sind diese Dienste performant verfügbar. Die „Zwischenspeicher“ werden zentral administriert und verwaltet.

Dadurch lassen sich Aufwand und Kosten im Bereich der dezentralen Server und der Betreuung vor Ort deutlich reduzieren. Es

ergeben sich enorme Einsparungspotenziale: Im Bereich Soft- und Hardware reduziert sich die Total Cost of Ownership (TCO), zentralisiertes Management und Administration sparen zusätzlich Zeit und Ressourcen bei höherer Auslastung des Systems und der Speicherkapazitäten. So profitieren Unternehmen von den gesamten Vorteilen einer Datenkonsolidierung, ohne Leistungsverringerung für den Endanwender in Kauf nehmen zu müssen. Durch die zentrale Datenhaltung sind sowohl Headquarter als auch Standorte jederzeit auf dem aktuellen Stand. Geschultes Personal in der zentralen Unternehmens-IT sorgt schließlich für optimalen Support sowie regelmäßige Backup-Zyklen und verhindert informationstechnischen Wildwuchs an verteilten Standorten.

Dimension Data mit der Kompetenz in den Bereichen Data Center Solution, IP-Konvergenz und seinen strategischen Partnerschaften mit EMC und Cisco bietet hier maßgeschneiderte individuelle Lösungen zur Konsolidierung von verteilten Daten- bzw. Storage-Infrastrukturen.

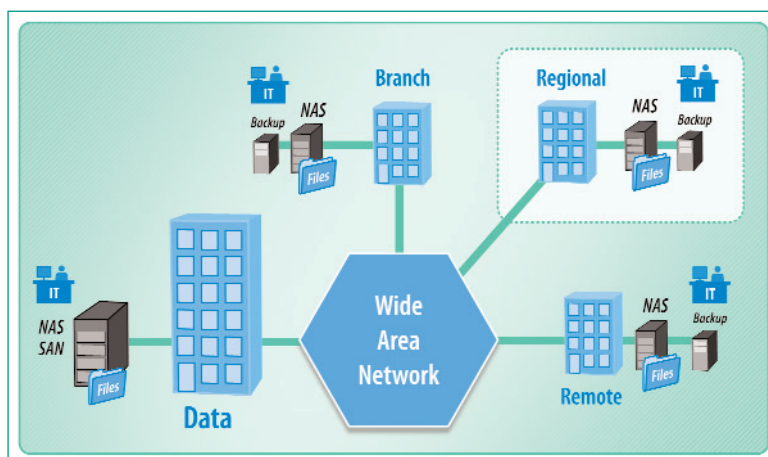


Abb 1: Storage-Inseln an verteilten Standorten

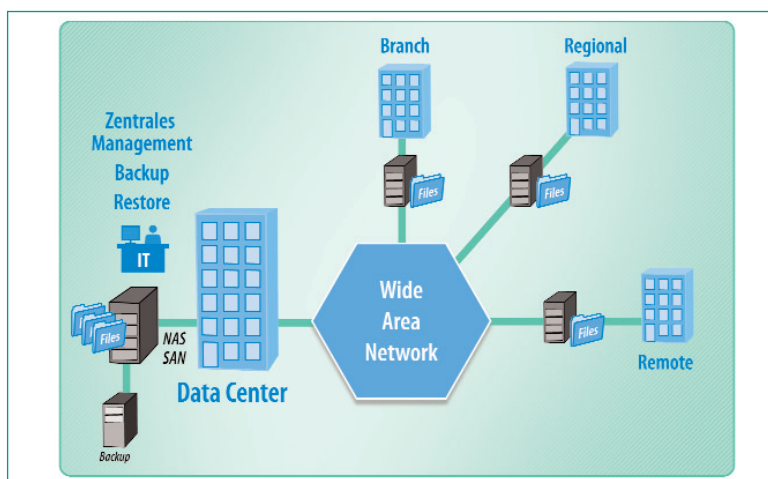


Abb 2: Zentrale Datenhaltung nach Branch Office Data Consolidation

DIMENSION DATA KOMPETENZ: Plan – Build – Support

- **ANALYSE UND DOKUMENTATION** der existierenden File Services und Backup-Architektur
- **KONZEPTION UND DESIGN** einer konsolidierten Umgebung mit zentralem Backup
- **NETWORK ASSESSMENT** der WAN-Kopplung
- **INTEGRATION** der Komponenten ins Netzwerk bzw. File-System
- **DATENMIGRATION** der dezentralen Daten in eine zentrale Struktur
 - File-Service-Konsolidierung an den Standorten
 - Print-Service-Konsolidierung an den Standorten
- **INTEGRATION** der Systeme ins Systemmanagement
- **EINARBEITUNG** in die Systemadministration



Die **CISCO WAFs Engines** sorgen für LAN-ähnliche Zugriffsgeschwindigkeit über das WAN.



Die **EMC NAS Fileserver** verbinden Performance mit Hochverfügbarkeit und Investitionsschutz.

Die Lösung

CISCO Wide Area File Services (WAFs) in Verbindung mit den EMC NS500/700-Fileservern ermöglicht es Unternehmen, IT Prozesse und Strukturen von den Datenzentralen 1:1 auf die Außenstellen zu kopieren, ohne dass dazu lokale Ressourcen notwendig sind. Die daraus resultierenden Einsparpotenziale sowie die Minimierung von Risiken sind enorm.

LAN-Speed fürs WAN: CISCO WAFs Engine

Die CISCO WAFs Engine wird in der Zentrale (CISCO Core File Engine) sowie in den Außenstellen (CISCO Edge File Engine) installiert. Die Außenstellen greifen mittels optimierter File Engine Software mit nahezu LAN-ähnlicher Zugriffsgeschwindigkeit auf die Daten zu. Durch dieses Konzept entfallen lokale Ressourcen wie File- und Printserver. Da die Daten zentral vorgehalten werden, passen sie sich nahtlos in ein zentrales Backup- und Recovery-Konzept ein.

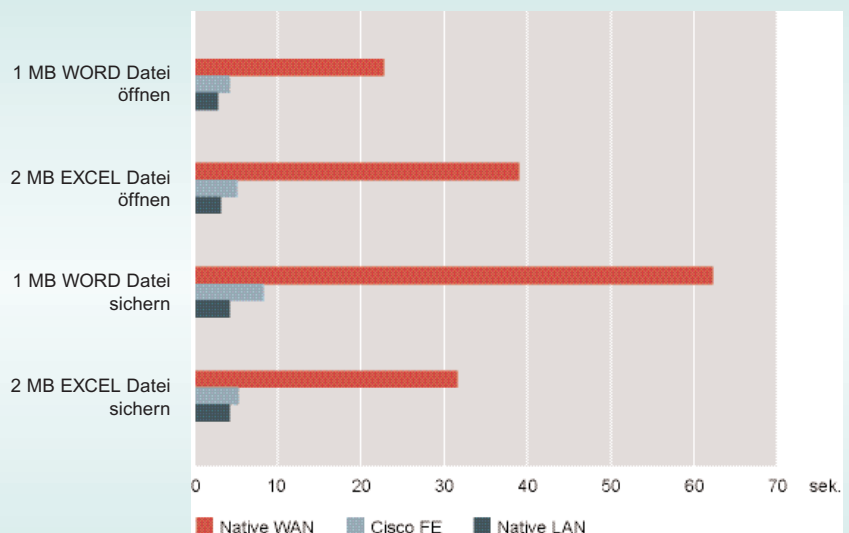
Zentrale Datenhaltung: EMC NAS Fileserver

Die EMC NAS Fileserver sind konsequent auf Hochverfügbarkeit ausgelegt: Alle Komponenten sind redundant vorhanden und mittels Remote-Verbindung mit dem EMC Service-Zentrum verbunden, um Störungen automatisch zu melden bzw. proaktiv beheben zu können. Wahlweise können hochverfügbare Fibre Channel Platten als auch kostengünstige ATA Platten im RAID 1 oder RAID 5 parallel betrieben werden.

Software-Funktionalitäten wie Snaptechnologien, Quotamanagement sowie Filemover sorgen dafür, dass die Kosten für Betrieb, Backup und Restore deutlich reduziert werden können.

Bis zu 32 TB Gesamtkapazität (im gemischten FC/ATA Betrieb) sowie 16 GB Ethernet-Anschlüsse sorgen dafür, dass das System mit den Anforderungen wächst.

File Engine Performance



4- bis 9-fach schneller als über »Native WAN« und nahezu gleich schnell wie über LAN stellt die CISCO WAFs Engine Daten zur Verfügung (Beispiel: typische Office-Applikationen, Network Link T1, 80 ms Latency).

Drei Partner – eine Lösung

Branch Office Data Consolidation – Ihre Vorteile:

- Gesamtlösung aus einer Hand
- Inklusive Consulting, Planung, Implementierung
- Inklusive der erforderlichen Komponenten (CISCO/EMC)
- Inklusive des führenden Dimension Data-Service und -Support
- **Ab sofort erhältlich!**

Mehr Informationen:



Dimension Data Germany AG & Co. KG

E-Mail: solutions.de@eu.didata.com
Web-Seite: <http://www.didata.com>
Telefon: (06171) 977-0
Fax: (06171) 977-1 50
Ihr Ansprechpartner: Markus Totzke
E-Mail: markus.totzke@eu.didata.com



CISCO Systems

E-Mail: info-center@cisco.com
Web-Seite: <http://www.cisco.de>
Telefon: (00800) 9999-0522
Fax: (08 11) 55 43-10
Ihr Ansprechpartner: Dino Schmid
E-Mail: dschmid@cisco.com



EMC Deutschland GmbH

E-Mail: info@emc.com
Web-Seite: <http://www.emc2.de>
Telefon: (0 61 96) 47 28-0
Fax: (0 61 96) 47 28-139
Ihr Ansprechpartner: Uwe Schmarbeck
E-Mail: Schmarbeck_Uwe@emc.com