

配置Cisco 827 Router和Cisco 6400配置有IRB使用RFC 1484桥接(AAL5 SNAP)

Contents

[Introduction](#)

[开始使用前](#)

[Conventions](#)

[Prerequisites](#)

[Components Used](#)

[Configure](#)

[Network Diagram](#)

[配置](#)

[Verify](#)

[Troubleshoot](#)

[Related Information](#)

[Introduction](#)

此示例配置演示一个连接到 Cisco 6130 数字用户线接入复用器 (DSLAM) 的 Cisco 827 数字用户线 (DSL) 路由器，该路由器在使用 Integrated Routing and Bridging (IRB) 配置的 Cisco 6400 通用接入集中器 (UAC) 上终止。

Note: 是在一个完全的网桥模式下的Cisco客户端路由器(Cisco 827)不能功能作为其本地LAN客户端的一个动态主机配置协议(DHCP)服务器。如果Cisco 827在桥接模式并且被配置作为DHCP服务器，失效租用IP地址给其本地以太网客户端(例如个人计算机和UNIX工作站)。

您能配置在Cisco 827和网桥的IRB到ISP。在这种情况下，Cisco 827可以被配置作为DHCP服务器和网络地址转换(NAT)和能租用从其本地地址池的IP地址对其LAN客户端。

[开始使用前](#)

[Conventions](#)

有关文档规则的详细信息，请参阅 [Cisco 技术提示规则](#)。

[Prerequisites](#)

本文档没有任何特定的前提条件。

[Components Used](#)

本文档中的信息基于以下软件和硬件版本。

- Cisco 827-4V客户端前置设备(CPE) IOS® Software Release 12.1(1)XB
- Cisco 6400 UAC-NRP IOS软件版本12.0(7)DC
- Cisco 6400 UAC-NSP IOS软件版本12.0(4)DB
- Cisco 6130 DSLAM-NI2 IOS软件版本12.1(1)DA

本文档中的信息都是基于特定实验室环境中的设备创建的。All of the devices used in this document started with a cleared (default) configuration.如果您是在真实网络上操作，请确保您在使用任何命令前已经了解其潜在影响。

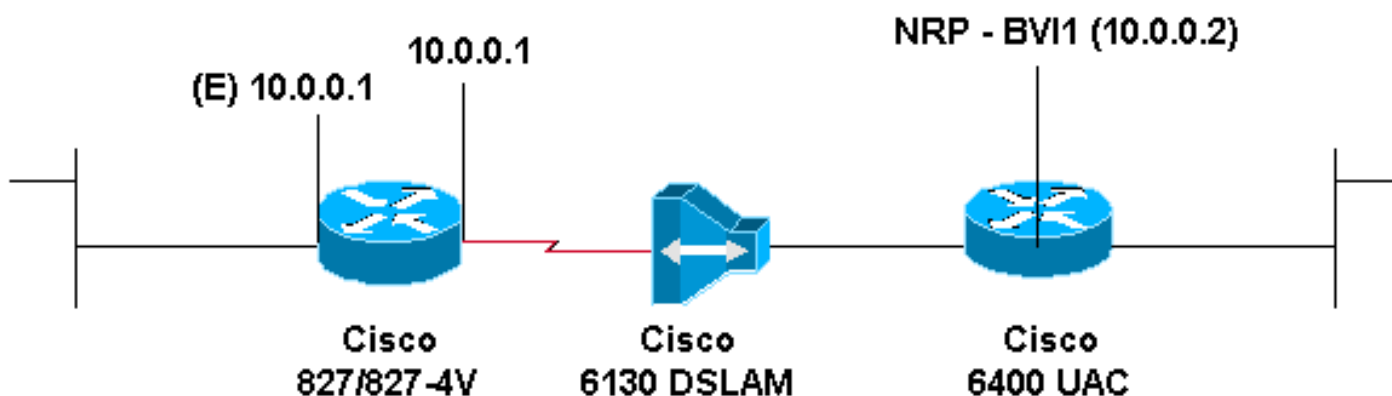
[Configure](#)

本部分提供有关如何配置本文档所述功能的信息。

Note: 要查找本文档所用命令的其他信息，请使用[命令查找工具](#)（[仅限注册用户](#)）。

[Network Diagram](#)

本文档使用下图所示的网络设置。



[配置](#)

要能远程登录到(或ping)从互联网的Cisco 827，您必须配置一个IP地址和MAC地址在ATM接口。对于IP地址来说，在ATM接口上配置与您在以太网接口配置相同的IP地址。对于MAC地址，请发出**show interface eth0**指令。记下MAC地址并且在ATM接口上配置同样的MAC地址。

当Cisco 827桥接在以太网和ATM接口时的IP，两个接口能有同样IP地址。

注意在配置中的**no ip routing**指令。

- [Cisco 827](#)
- [Cisco访问6400个NRP1](#)

Cisco 827
Current configuration:

```
!  
version 12.1  
service timestamps debug datetime msec  
service timestamps log datetime msec  
no service password-encryption  
!  
hostname R1  
!  
ip subnet-zero  
no ip routing  
!  
interface Ethernet0  
 ip address 10.0.0.1 255.0.0.0  
 no ip directed-broadcast  
 no ip mroute-cache  
 bridge-group 1  
!  
interface Atm0  
 mac-address 0030.96f8.45bd  
 ip address 10.0.0.1 255.0.0.0  
 no ip directed-broadcast  
 no ip mroute-cache  
 no atm ilmi-keepalive  
 pvc 1/150  
   encapsulation aal5snap  
!  
 bundle-enable  
 bridge-group 1  
 hold-queue 224 in  
!  
 ip classless  
 no ip http server  
!  
 bridge 1 protocol ieee  
!  
end
```

Cisco访问6400个NRP1

```
bridge irb  
!  
interface ATM0/0/0.200 point-to-point  
 no ip directed-broadcast  
 pvc 1/301  
   encapsulation aal5snap  
!  
 bridge-group 1  
!  
interface BVI1  
 ip address 10.0.0.2 255.0.0.0  
 no ip directed-broadcast  
  
bridge 1 protocol ieee  
 bridge 1 route ip  
!  
end
```

[Verify](#)

当前没有可用于此配置的验证过程。

Troubleshoot

目前没有针对此配置的故障排除信息。

Related Information

- [配置Cisco 827 Router](#)
- [DSL技术支持](#)
- [Technical Support & Documentation - Cisco Systems](#)