

# 配置 Cisco 827 路由器，通过 CHAP 与 PAP 使用 PPPoA

## 目录

[简介](#)

[开始使用前](#)

[规则](#)

[先决条件](#)

[使用的组件](#)

[配置](#)

[网络图](#)

[使用 CHAP 配置的 PPPoA](#)

[使用 PAP 配置的 PPPoA](#)

[验证](#)

[故障排除](#)

[相关信息](#)

## 简介

本文的示例配置显示连接到Cisco 6130数字用户线访问多路复用器(DSLAM)的，并终止在Cisco 6400通用接入集中器(UAC)的Cisco 827数字用户线路(DSL)路由器。每种配置均使用异步传输模式(PPPoA)的点对点协议。配置异步传输模式(ATM)接口以进行 AALMUX PPP 封装。

使用质询握手验证协议(CHAP)，一配置显示PPPoA。使用密码认证协议，第二配置显示PPP over ATM。

## 开始使用前

### 规则

有关文档规则的详细信息，请参阅 [Cisco 技术提示规则](#)。

### 先决条件

本文档没有任何特定的前提条件。

### 使用的组件

本文档中的信息基于以下软件和硬件版本。

- Cisco 827-4V客户端前置设备(CPE) IOS®软件版本12.1(1)XB

- Cisco 6400 UAC-NRP IOS软件版本12.0(7)DC
- Cisco 6400 UAC-NSP IOS软件版本12.0(4)DB
- Cisco 6130 DSLAM-NI2 IOS软件版本12.1(1)DA

本文档中的信息都是基于特定实验室环境中的设备创建的。本文档中使用的所有设备最初均采用原始（默认）配置。如果您是在真实网络上操作，请确保您在使用任何命令前已经了解其潜在影响。

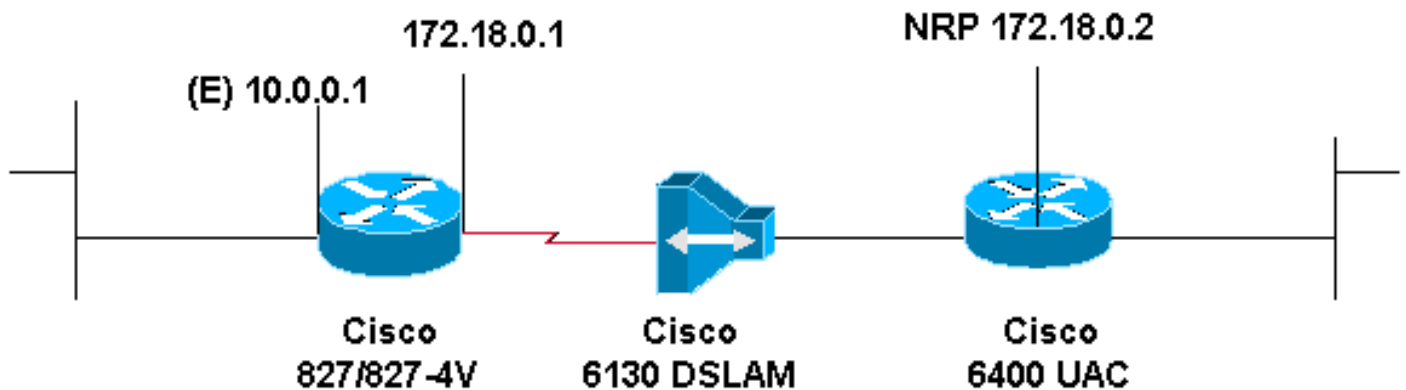
## 配置

本部分提供有关如何配置本文档所述功能的信息。

**注意：**要查找本文档所用命令的其他信息，请使用[命令查找工具](#)（[仅限注册用户](#)）。

## 网络图

本文档使用下图所示的网络设置。



## 使用 CHAP 配置的 PPPoA

当曾经interface virtual-template时，请配置ppp chap hostname仅用户名和ppp chap password password。不支持ppp authentication chap callin命令。在本例中使用interface dialer，不受影响。

### Cisco 827

```
Current configuration:
!
version 12.1
!
service timestamps debug datetime msec
service timestamps log datetime msec
!
hostname R1
!
ip subnet-zero
!
interface Ethernet0
 ip address 10.0.0.1 255.0.0.0
 no ip directed-broadcast
 no ip mroute-cache
!
interface ATM0
 no ip address
 no ip directed-broadcast
 no ip mroute-cache
```

```

no atm ilmi-keepalive
pvc 1/150
  encapsulation aal5mux ppp dialer
  dialer pool-member 1
!
hold-queue 224 in
!
interface Dialer0
  ip address 172.18.0.1 255.255.0.0
  no ip directed-broadcast
  encapsulation ppp
  dialer pool 1
  dialer-group 1
  ppp authentication chap callin
  ppp chap hostname username
  ppp chap password password
!
ip classless
!
ip route 0.0.0.0 0.0.0.0 Dialer0
!
dialer-list 1 protocol ip permit
!
end

```

### Cisco Access 6400 NRP1

```

username
username password
password
!--- The username and password values must match !---
the username and password values of the remote device. !
interface ATM0/0/0.200 point-to-point no ip directed-
broadcast no ip route-cache pvc 1/301 encapsulation
aal5mux ppp Virtual-Template11 ! interface Virtual-
Template11 ip address 172.18.0.2 255.255.0.0 no ip
directed-broadcast ppp authentication chap ! ip route
10.0.0.1 255.255.255.255 172.18.0.1

```

## 使用 PAP 配置的 PPPoA

当曾经interface virtual-template时，请配置仅ppp pap sent-username username password password。不支持ppp authentication pap callin命令。在本例中使用interface dialer，不受影响。

### Cisco 827

```

version 12.1
!
service timestamps debug datetime msec
service timestamps log datetime msec
!
hostname R1
!
ip subnet-zero
!
interface Ethernet0
  ip address 10.0.0.1 255.0.0.0
  no ip directed-broadcast
  no ip mroute-cache
!
interface ATM0
  no ip address

```

```
no ip directed-broadcast
no ip mroute-cache
no atm ilmi-keepalive
pvc 1/150
  encapsulation aal5mux ppp dialer
  dialer pool-member 1
!
hold-queue 224 in
!
interface Dialer0
  ip address 172.18.0.1 255.255.0.0
  no ip directed-broadcast
  encapsulation ppp
  dialer pool 1
  dialer-group 1
  ppp authentication pap callin
ppp pap sent-username username password password
!
ip classless
!
ip route 0.0.0.0 0.0.0.0 Dialer0
!
no ip http server
!
dialer-list 1 protocol ip permit
!
voice-port 1
  timing hookflash-in 0
!
voice-port 2
  timing hookflash-in 0
!
voice-port 3
  timing hookflash-in 0
!
voice-port 4
  timing hookflash-in 0
```

### Cisco Access 6400 NRP1

```
username
username password
password
!--- The username and password values must match !---
the username and password values of the remote device. !
interface ATM0/0/0.200 point-to-point no ip directed-
broadcast no ip route-cache pvc 1/301 encapsulation
aal5mux ppp Virtual-Template11 ! interface Virtual-
Template11 ip address 172.18.0.2 255.255.0.0 no ip
directed-broadcast ppp authentication pap ! ip route
10.0.0.1 255.255.255.255 172.18.0.1
```

## 验证

当前没有可用于此配置的验证过程。

## 故障排除

目前没有针对此配置的故障排除信息。

## 相关信息

- [DSL技术支持](#)
- [技术支持 - Cisco Systems](#)