

# 目录

[简介](#)  
[开始使用前](#)  
[规则](#)  
[先决条件](#)  
[使用的组件](#)  
[配置](#)  
[网络图](#)  
[配置](#)  
[验证](#)  
[故障排除](#)  
[相关信息](#)

## [简介](#)

此示例配置演示使用两个永久虚电路 (PVC) 配置的 Cisco 827 路由器，该路由器在 Cisco 6400 通用接入集中器 (UAC) 上终止。UAC 安装了单个节点路由处理器 (NRP)。两个 PVC 都使用接口拨号程序并且已通过发出 `aal5mux ppp` 命令进行配置。[如果您需要了解有关端到端 ADSL PPPoA 体系结构的更多信息，请参阅 PPPoA 基准体系结构文档。](#)

## [开始使用前](#)

### [规则](#)

有关文档规则的详细信息，请参阅 [Cisco 技术提示规则](#)。

### [先决条件](#)

本文档没有任何特定的前提条件。

### [使用的组件](#)

本文档中的信息基于以下软件版本。

- Cisco 827-4V客户端前置设备(CPE) IOS®软件版本12.1(1)XB
- Cisco 6400 UAC-NRP IOS软件版本12.0(7)DC
- Cisco 6400 UAC-NSP IOS软件版本12.0(4)DB
- Cisco 6130 DSLAM-NI2 IOS软件版本12.1(1)DA

本文档中的信息都是基于特定实验室环境中的设备创建的。本文档中使用的所有设备最初均采用原始（默认）配置。如果您是在真实网络上操作，请确保您在使用任何命令前已经了解其潜在影响。

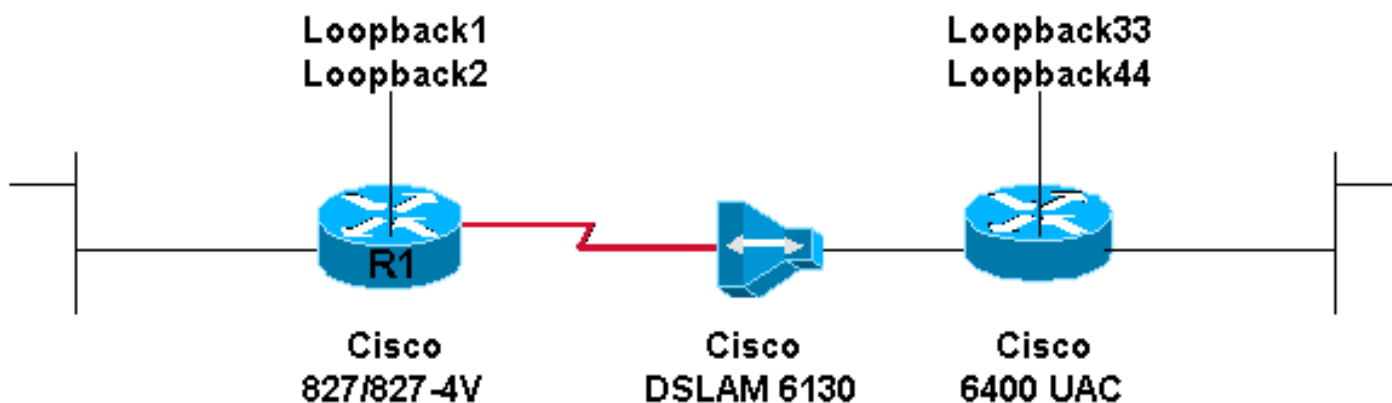
## [配置](#)

本部分提供有关如何配置本文档所述功能的信息。

**注意：** 要查找本文档所用命令的其他信息，请使用[命令查找工具](#)（[仅限注册用户](#)）。

## 网络图

本文档使用下图所示的网络设置。



## 配置

本文档使用如下所示的配置。

**注意：** 确保`chap`为每个PVC有所不同。

- [Cisco 827](#)
- [Cisco 6400-NRP](#)

Cisco 827
-----------

Cisco 6400-NRP
----------------

## 验证

当前没有可用于此配置的验证过程。

## 故障排除

目前没有针对此配置的故障排除信息。

## 相关信息

- [Cisco DSL 路由器配置与故障排除指南](#)
- [Cisco 826/827/828/831/837和SOHO 76/77/78/91/96的网络环境](#)
- [思科826/827/828/831/837和SOHO的76/77/78/91/96高级配置](#)
- [Cisco 826/827/828/831/837和SOHO 76/77/78/91/96的故障排除](#)
- [PPPoA 基准 体系结构](#)

- [DSL技术支持](#)
- [技术支持 - Cisco Systems](#)