

潮汐企业管弦乐队：SAP系统复制附加设备安装指南

目录

[简介](#)

[先决条件](#)

[使用的组件](#)

[规则](#)

[步骤](#)

[相关信息](#)

简介

本文描述如何安装SAP系统复制附加设备。

SAP自动化装箱的系统复制包含要求在SAP目标系统能将安装的SAP的思科附加设备的RFC呼叫。Cisco软件附加设备一定取得到在将使用这些RFC的所有SAP系统。为了验证，请选择**系统>状态**，并且查看思科附加设备的软件组件版本。

先决条件

使用的组件

本文档中的信息根据潮汐企业管弦乐队的潮汐企业管弦乐队2.1或以上版本、SAP和SAP系统复制内容。

本文档中的信息都是基于特定实验室环境中的设备编写的。本文档中使用的所有设备最初均采用原始（默认）配置。如果您使用的是真实网络，请确保您已经了解所有命令的潜在影响。

规则

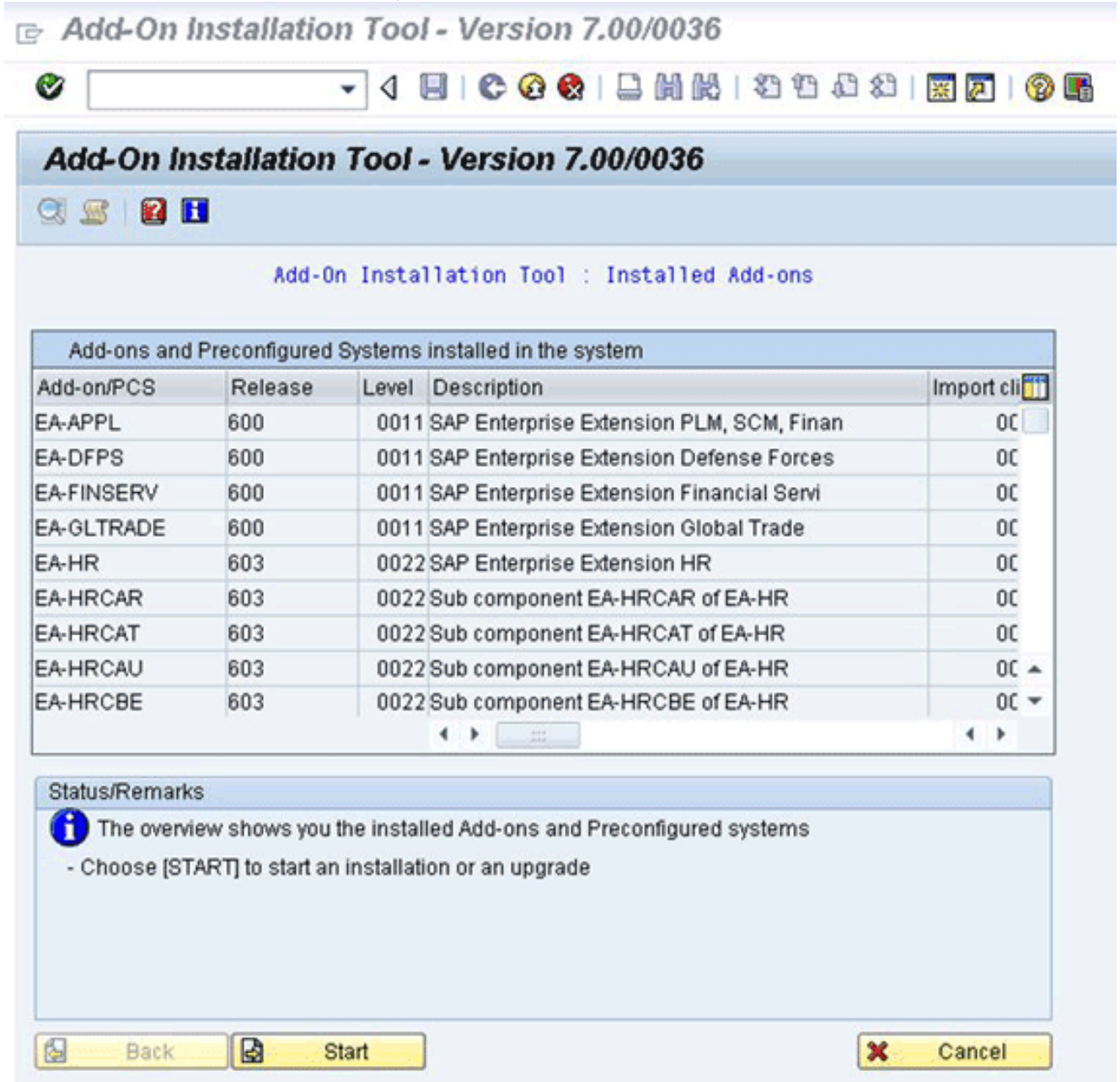
有关文档规则的详细信息，请参阅 [Cisco 技术提示规则](#)。

步骤

完成这些步骤为了安装SAP附加设备：

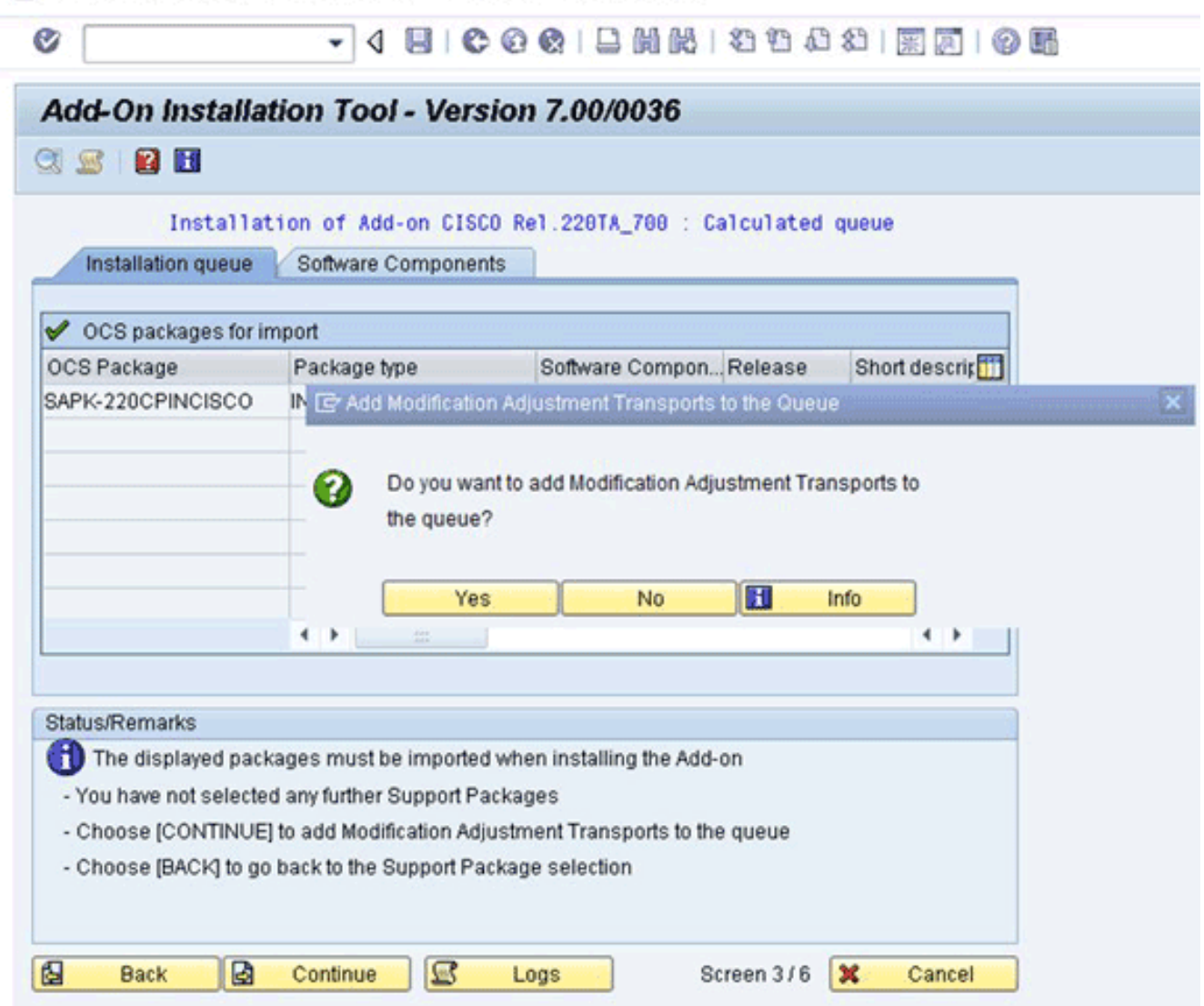
1. 导航到ABAP传输数据在TEO安装时解压缩的位置。默认位置是：`C:\Documents and Settings\user\My文档\思科\潮汐企业管弦乐队\解压缩的数据\ABAP传输\SAP系统复制`
2. 复制SAP添加包文件(.pat)到SAP服务器的(目标SAP系统EPS收件箱此位置)：`usr\sap\trans\EPS\`

3. SAP系统的客户端的000洛金使用administator帐户(*NOT* DDIC或SAP*)和运行事务处理代码 SAINT。
4. 点击**Start**按钮为了开始导入过程，然后遵从步骤如处理的是由SAP导入向导。



思科的附加设备应该出现。如果不看起来，则或者文件不在EPS收件箱文件夹或登录客户端不是000。

5. 选择显示思科的行，并且单击**继续**。没有必要目标的支援程序包，但是(如果处理如此执行)请提供这些在Next屏幕。
6. 单击 **Continue**。
7. 查看包，然后单击**继续**。
8. (因为没有必要修改的调整)，请单击**不继续**。

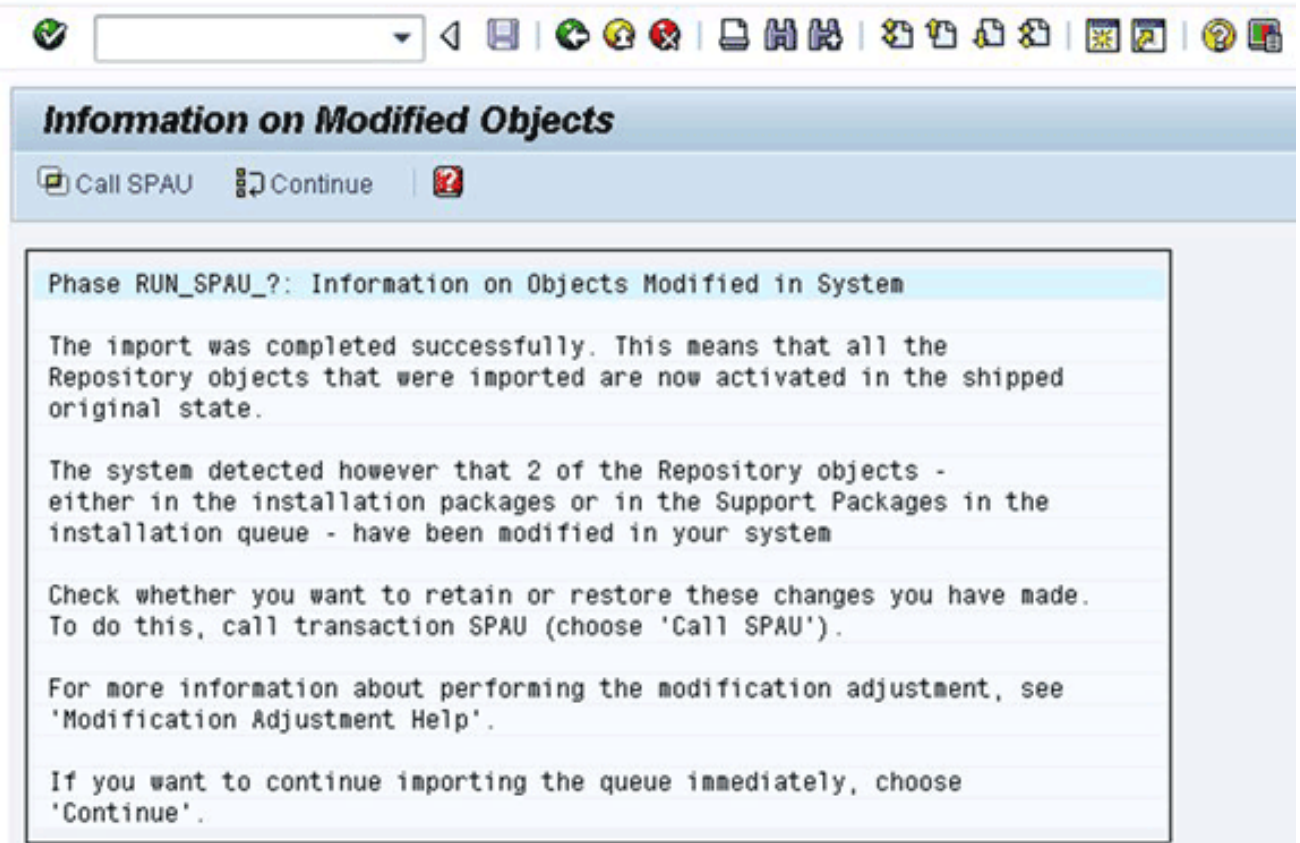


9. 查看信息，并且如果需要，调节启动选项。

10. 单击**继续**为了继续进行安装。此步骤也许花费在对话方式的5分钟。如果Cisco软件的仅一个上一个传输版本是存在SAP目标系统，您也许发现此窗口

:

Information on Modified Objects



The screenshot shows a SAP dialog box titled "Information on Modified Objects". At the top, there is a toolbar with various icons including a checkmark, a dropdown menu, and navigation symbols. Below the title bar, there are two buttons: "Call SPAU" and "Continue", with a red question mark icon to the right. The main content area contains the following text:

```
Phase RUN_SPAU_?: Information on Objects Modified in System

The import was completed successfully. This means that all the
Repository objects that were imported are now activated in the shipped
original state.

The system detected however that 2 of the Repository objects -
either in the installation packages or in the Support Packages in the
installation queue - have been modified in your system

Check whether you want to retain or restore these changes you have made.
To do this, call transaction SPAU (choose 'Call SPAU').

For more information about performing the modification adjustment, see
'Modification Adjustment Help'.

If you want to continue importing the queue immediately, choose
'Continue'.
```

11. 呼叫事务处理代码SPAU，并且选择**重置**对所有/CISCO/ namespace对象的**原始**。此步骤覆盖现有Cisco软件。
12. 如果使用SPAU，请运行它在单独的窗口，然后返回返回添加安装画面。**注意**：为了运行SPAU，必须设/CISCO/ namespace的系统修改设置到可修改通过SAP处理SE03。
13. 单击**继续**为了继续安装。当您看到在状态/注释方框时的appropriate消息安装完成。
14. 选择**系统>状态**，并且点击组分版本图标(放大镜)为了验证安装。在SAP处理SE80，开始与/CISCO/ *的包，例如/CISCO/TEO，应该存在。

System: Status

Usage data

Client	000	Previous logon	09.06.2011	21:08:31
User	TIDAL	Logon		21:09:00
Language	EN	System time		21:50:44
		Time zone	CET	10.06.2011
				04:50:44

SAP data

Repository data		SAP System data	
Transaction	SAINT	Component version	SAP ECC 6.0
Program (screen)	SAPLSAINT_UI	Installation number	0020236757
Screen number	100	License expiration	31.12.9999
Program (GUI)	SAPLSAINT_UI	Unicode System	Yes
GUI status	SAINT_MAIN		

System: Component information

Software Compon...	Release	Level	Highest Support ...	Short Description of Software Compon
IS-OIL	600	0011	SAPK-60011 INIS0	IS-OIL
IS-PS-CA	600	0011	SAPK-60011 INISP	IS-PUBLIC SECTOR CONTRACT ACC
IS-UT	600	0011	SAPK-60011 INISU	SAP Utilities/Telecommunication
LS0FE	600	0011	SAPK-60011 INLSO	SAP Learning Solution Front-End
SEM-BW	600	0011	SAPK6S6011	SEM-BW: Strategic Enterprise Manage
CISCO	220TA_700	0000	-	Cisco Tidal Intelligent Automation - Tas

相关信息

- [技术支持和文档 - Cisco Systems](#)