

从头等协作供应GUI的收集的Showtech日志

TAC

文档ID118949

已更新：2015年5月04日

贡献用Nagajothi Thangapandian，Cisco TAC工程师。



[下载 pdf文档](#)



[打印](#)

[反馈](#)

相关产品

- [思科最初协作](#)

目录

[简介](#)

[先决条件](#)

[要求](#)

[使用的组件](#)

[支持的浏览器](#)

[步骤](#)

[相关信息](#)

[相关的思科支持社区讨论](#)

简介

本文描述步骤从思科最初协作供应(PCP)管理器全局管理页面收集Showtech日志。此选项从Cisco PCP管理器版本10.6是可得到及以后。

[先决条件](#)

[要求](#)

思科建议您有思科PCP知识。

使用的组件

本文档中的信息根据Cisco PCP管理器版本10.6。

本文档中的信息都是基于特定实验室环境中的设备编写的。本文档中使用的所有设备最初均采用原始（默认）配置。如果您使用的是真实网络，请确保您已经了解所有命令的潜在影响。

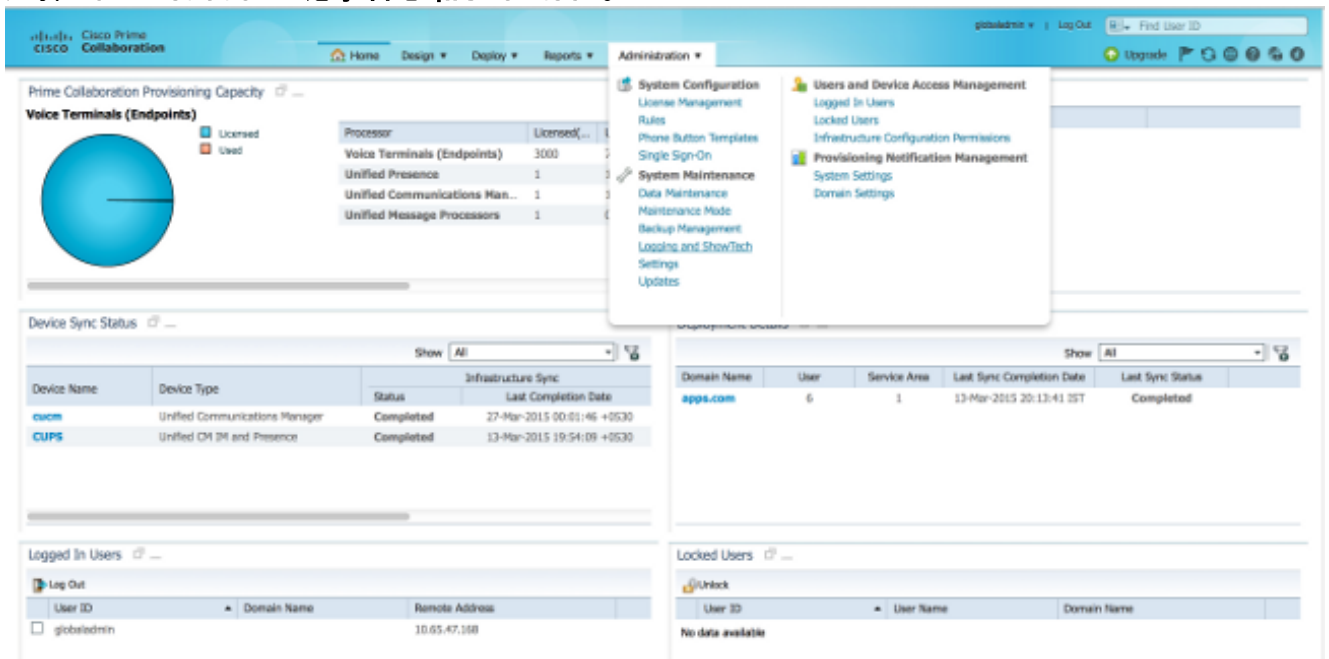
支持的浏览器

支持的浏览器是：

- Mozilla Firefox版本17 ESR、24个ESR和31个ESR
- 微软Internet Explorer版本10和11

步骤

1. PCP管理页面的洛金与全局Admin凭证。
2. 选择Administration >记录日志和Showtech。



3. 从应用级和好的级别下拉列表选择详细信息。单击 Save Settings。

Logging and ShowTech

View and Set Logging Levels

Application level

NICE level

4. 也有选项启用另外的调试对于Cisco Unified Communications Manager (CUCM) , 即时消息和在线状态和Unity Connection信息。检查需要的复选框。

- Log Unified CM AXL information
- Log Unity Connection SQL queries
- Log Unified IM & Presence AXL information

5. 注释当前时间戳并且再创问题。

6. 选择**Administration > 记录日志和Showtech**并且单击**生成Showtech**。

7. 在弹出窗口 , 请选择起始日期和时间 and 结束日期和时间 或者指定持续时间。

8. 在挑选组件中请区分 , 检查或者不选定必需的组件。点击**启动集**。

Collect ShowTech ✕

File Name

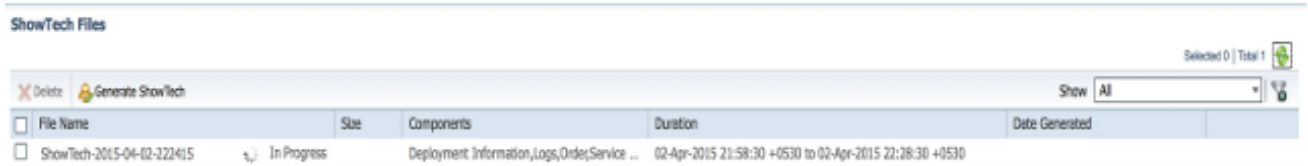
Duration Last

Range to +0530

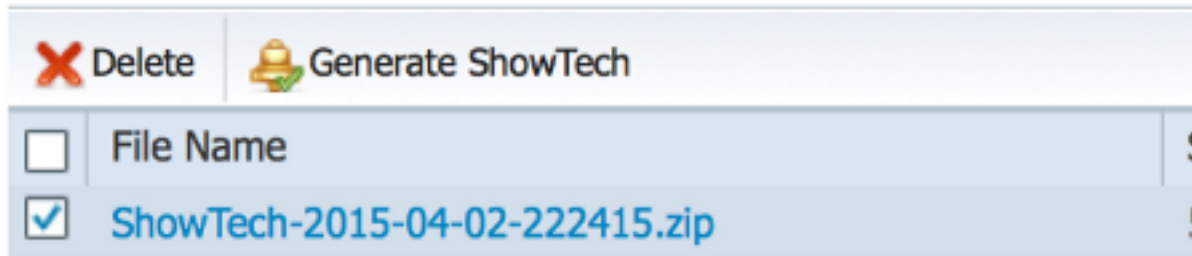
Select Components

- Deployment Information
- Logs
- Order
- Service Action
- System

9. 点击Refresh图标为了刷新与进展中当前的Showtech的页。



10. 一旦收集，请点击Showtech文件名为了打开和保存文件。



11. 为了通过联机的日志浏览，选择Administration >记录日志和Showtech和请单击浏览日志。

Browse Logs

[Application and NICE Logs](#)

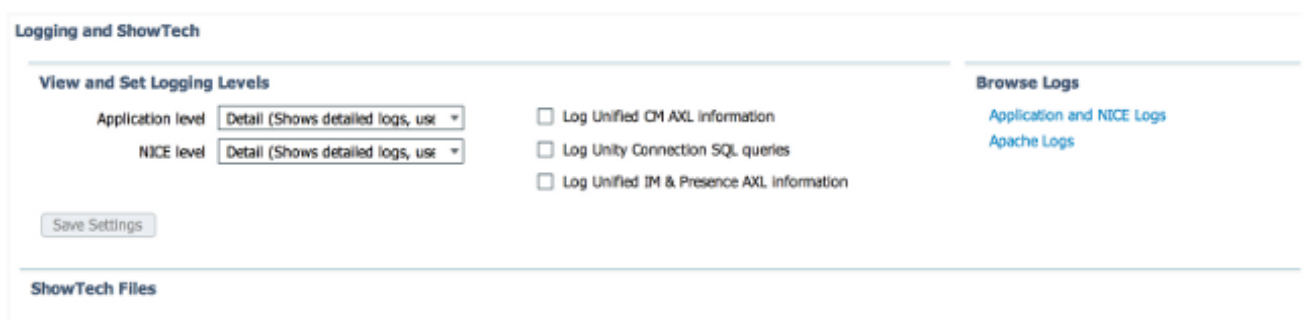
[Apache Logs](#)

12. 如果通过日志浏览，如此示例所显示，一新的选项卡打开。

Index of /logs/apache

Name	Last modified	Size	Description
Parent Directory		-	
ssl_request_log	2015-04-02 22:13	806K	
access_log	2015-04-02 22:13	678K	
jk-runtime-status.3237	2015-04-02 22:13	1.0K	
error_log	2015-04-02 21:54	16K	
mod_jk.log	2015-03-13 17:02	1.6K	
jk-runtime-status.32.>	2015-03-13 17:02	1	
httpd.pid	2015-03-13 17:02	5	
jk-runtime-status.27.>	2015-03-13 16:42	1	
jk-runtime-status.2752	2015-03-13 16:42	1.0K	
jk-runtime-status.23553	2014-12-19 01:13	1.0K	
jk-runtime-status.23.>	2014-12-19 01:03	1	

注意：如果使用， Showtech也许发生故障不支持的浏览器。在镀铬物，“请生成Showtech”没有显示在屏幕。



相关信息

- [头等协作的客户端机器需求](#)
- [头等协作供应Showtech集配置示例](#)
- [技术支持和文档 - Cisco Systems](#)

本文档是否是有用？[有](#) [没有](#)

感谢您的反馈。

[打开支持案例](#)（需要[思科服务合同](#)。）

相关的思科支持社区讨论

[思科支持社区](#)是提出和解答问题、分享建议以及与同行协作的论坛。

有关本文档中所用的规则信息，请参阅 [Cisco Technical Tips Conventions](#)。

已更新：2015年5月04日

文档ID118949