

Índice

[Introdução](#)

[Pré-requisitos](#)

[Requisitos](#)

[Componentes Utilizados](#)

[Convenções](#)

[Usando TABSynch](#)

[Problema](#)

[Solução](#)

[Informações Relacionadas](#)

[Introdução](#)

Este documento descreve as etapas exigidas a fim de pesquisar defeitos o incapaz de entrar (e479092) com o Mensagem de Erro configurado da senha recebido da ferramenta da sincronização do catálogo de endereços (TABSynch).

[Pré-requisitos](#)

[Requisitos](#)

Não existem requisitos específicos para este documento.

[Componentes Utilizados](#)

As informações neste documento são baseadas nestas versões de software e hardware:

- Gerente das comunicações unificadas de Cisco (CM unificado Cisco) 7.x
- Sincronizador de catálogo de endereços 5.0 de Cisco Unified CallManager
- Microsoft outlook 2007

As informações neste documento foram criadas a partir de dispositivos em um ambiente de laboratório específico. Todos os dispositivos utilizados neste documento foram iniciados com uma configuração (padrão) inicial. Se a sua rede estiver ativa, certifique-se de que entende o impacto potencial de qualquer comando.

[Convenções](#)

Consulte as [Convenções de Dicas Técnicas da Cisco](#) para obter mais informações sobre convenções de documentos.

[Usando TABSynch](#)

O diretório pessoal consiste nestas características:

- Catálogo de endereços pessoal (PAB)
- Seletores rápidos pessoais (seletores rápidos)
- TABSynch

O PAB é um lugar para armazenar a informação de contato sobre povos que você chama frequentemente e os povos que não são incluídos em seu diretório corporativo, tal como clientes, fornecedores, amigos, e membros da família. Para sincronizar seu PABs com o catálogo de endereços de Microsoft Windows (WAB), os usuários devem instalar a utilidade de TABSynch, desde que por você.

Execute estas etapas a fim obter o software de TABSynch para a distribuição aos usuários:

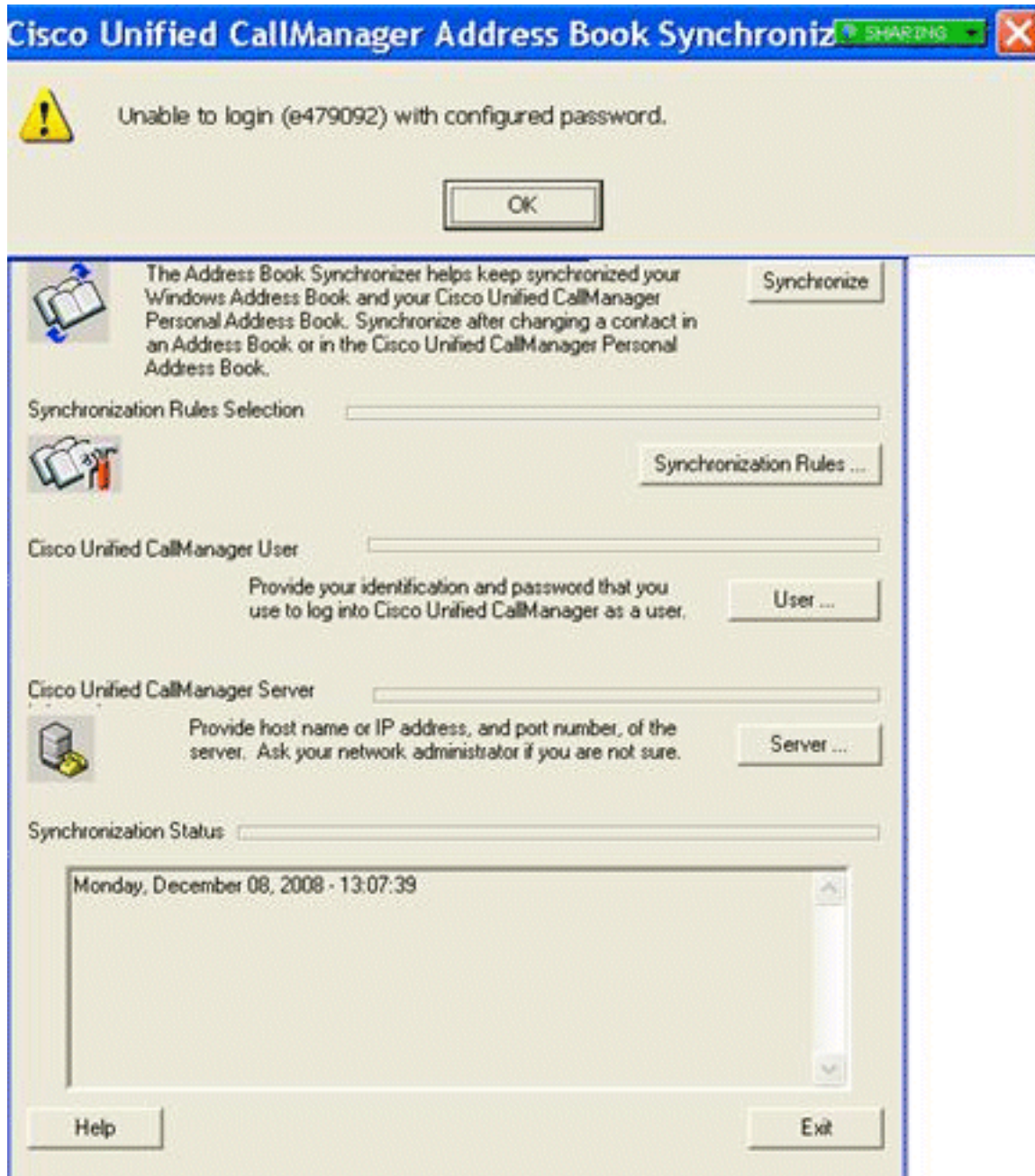
1. Escolha o **aplicativo** > os **encaixes de Cisco** unificou a administração CM.
2. Encontre e clique o **sincronizador de catálogo de endereços unificado Cisco do telefone IP**.

As entradas de seu Microsoft WAB são agora acessíveis em seus página da web unificados Cisco do telefone IP e das opções de usuário.

Problema

Este erro é recebido em TABSynch:

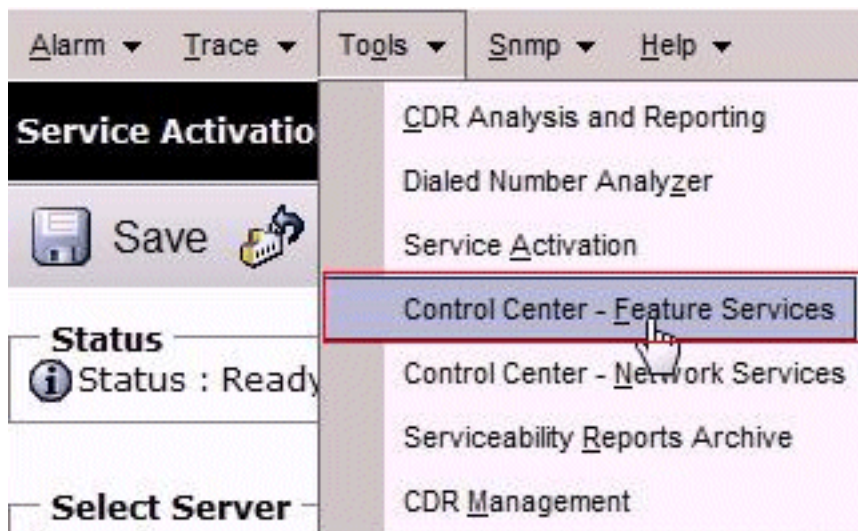
```
Unable to login (e479092)with configured password.
```



Solução

Execute estas etapas a fim verificar a configuração:

1. Confirme que Cisco unificou o servidor de CM e a máquina do usuário onde TABSynch é instalado esteja em VLAN diferentes.
2. Confirme que as portas 138,139 UDP, e 140 estão abertos.
3. Confirme que o serviço de Cisco UXL está ativado. Execute estas etapas a fim confirmar:Navegue à página **unificada Cisco da utilidade**, e vá às **ferramentas > aos serviços da característica do centro de**



controle. Escolha o editor e o clique vai. Aqui, você encontrará uma lista de serviços. Certifique-se de que o **serviço de Cisco UXL** está ativado e ser executado.

4. Em Cisco a página de administração unificada CM, navega ao **sistema > ao LDAP > à autenticação LDAP** e desmarca o uso LDAP authentication para a caixa de seleção dos utilizadores finais.

Se a edição ainda persiste, é porque TABSynch não sincronizou automaticamente os contatos do Microsoft outlook. Isto é documentado no erro [CSCsh45275 \(clientes registrados somente\)](#).

TABSynch pode somente sincronizar com o WAB e não com o catálogo de endereços do Microsoft outlook. Execute estas etapas a fim resolver a edição:


1. Exporte os contatos do catálogo de endereços do Microsoft outlook para um arquivo .csv. Execute estas etapas a fim terminar esta tarefa: Abra o Microsoft outlook. **No menu de arquivo**, clique a **importação e a exportação**. Clique a **exportação para arquivar em seguida**, e então. Clique os **valores separados vírgula (DOS)**, e então **em seguida**. Destaque o dobrador dos **contatos**, e clique-o **em seguida**. O clique **consulta**, e escolhe o lugar onde você quer salvar o arquivo novo .csv. Na caixa de texto do **nome de arquivo**, forneça um

nome para o arquivo. Clique **em seguida**, e **termine** então.

2. Importe o arquivo .csv que você salvar no catálogo de endereços de Windows (*.WAB) de seu computador local. Execute estas etapas a fim terminar esta tarefa: Para abrir o catálogo de endereços, clique o **começo**, ponto a **todos os programas**, ponto aos **acessórios**, e clique então o **catálogo de endereços**. No catálogo de endereços, aponte **para importar no menu de arquivo**, e clique então o **outro catálogo de endereços**. Escolha o **arquivo de texto (valores separados vírgula)**, e clique a **importação**. O clique **consulta** e vai ao lugar onde o arquivo exportado .csv do Microsoft outlook salvar, escolhe o arquivo **.csv**, e clica-o **em seguida**. Trace os campos que você deseja importar, e clique o **revestimento**.

Depois que os contatos do Microsoft outlook estão no WAB, execute o sincronizador de catálogo de endereços do telefone IP para adicionar contatos pessoais ao PAB do CallManager.

[Informações Relacionadas](#)

- [Catálogo de endereços pessoal na versão 6.x do callmanager](#)
- [Pesquisando defeitos o diretório pessoal com CallManager da Cisco 3.x e 4.x](#)
- [Suporte à Tecnologia de Voz](#)
- [Suporte ao Produto de Voz e Comunicações Unificadas](#)
- [Troubleshooting da Telefonia IP Cisco](#) 
- [Suporte Técnico e Documentação - Cisco Systems](#)