

Atualização da Firmware do SPA3102

Índice

[Introdução](#)

[Como posso eu promover o firmware de SPA3102?](#)

[Informações Relacionadas](#)

Introdução

Este artigo é um em uma série para auxiliar na instalação, no troubleshooting e na manutenção de produtos Cisco Small Business (antiga Linksys Business Series).

Consulte as [Convenções de Dicas Técnicas da Cisco](#) para obter mais informações sobre convenções de documentos.

Q. Como posso eu promover o firmware de SPA3102?

Nota: Verifique o número de modelo de seu Gateway VoIP antes que você tente atualizar o firmware a fim se assegurar de que você transfira o arquivo correto.

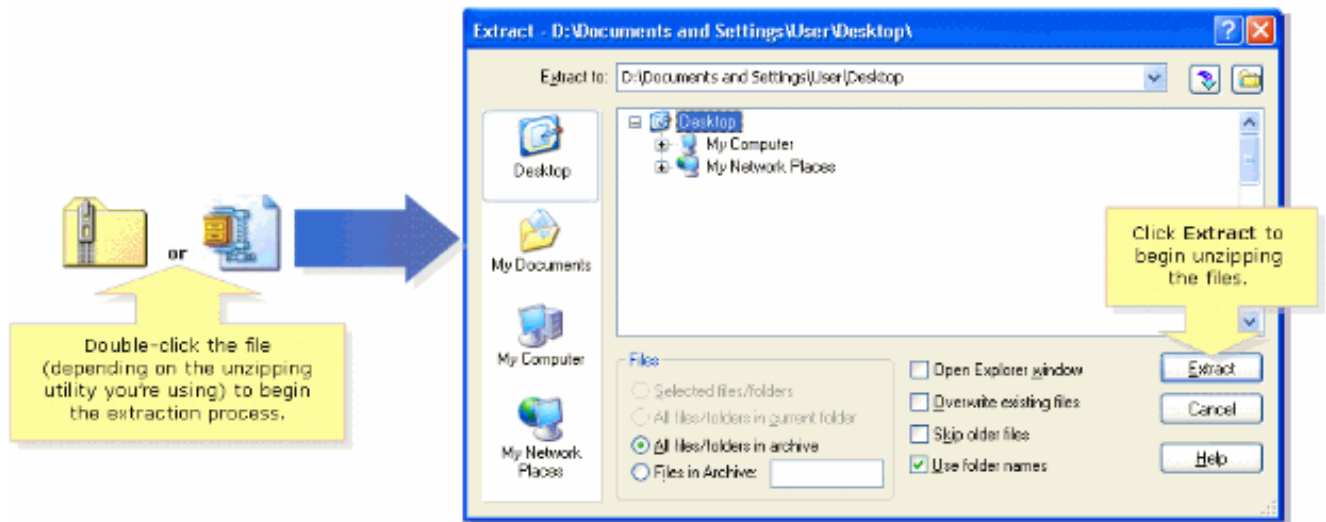
O novo firmware adiciona reparos e funcionalidades aprimorada numerosos ao roteador. A fim promover o firmware de seu Gateway VoIP, você precisa de terminar duas etapas:

1. Transfira o firmware
2. Promova o firmware do Gateway VoIP

Transfira o firmware

Nota: Antes que você transfira o firmware, certifique-se que seu computador tem uma conexão com o Internet ativa. Se seu computador é obstruído diretamente no roteador e não pode obter em linha, desligue seu roteador e obstrua seu computador diretamente em seu cabo ou modem DSL.

1. Você pode transferir o firmware do [Gateway de voz Cisco SPA3102 com roteador - introdução](#).
2. Se o arquivo de firmware que você transfere está no formato do fecho de correr, faz duplo clique o arquivo zip e extrai seus índices a um único dobrador ou ao Desktop.

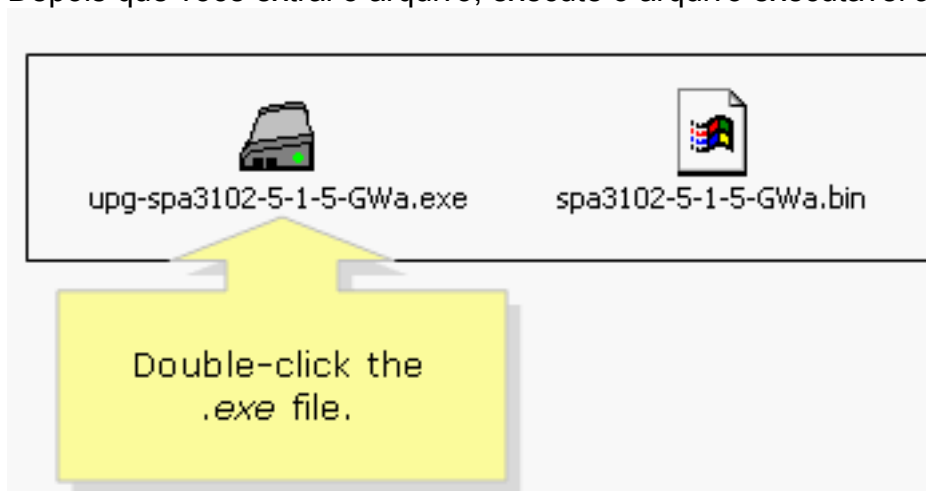


Nota: Você precisa de usar uma utilidade para abrir e extrair arquivos do arquivo do arquivo zip, tal como WinZipregTag. Refira <http://www.winzip.com> para obter informações sobre de como transferir WinZipregTag. Você pode igualmente usar o acessório abre o zíper características de Windows XP a fim abrir o zíper os índices do arquivo.

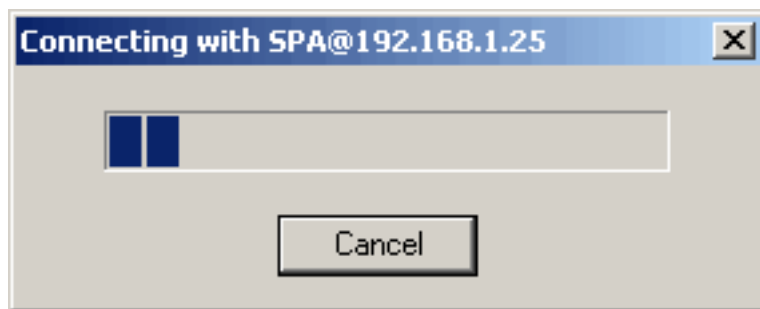
3. Depois que você transfere o firmware do Gateway VoIP, termine as etapas na próxima seção a fim promover seu firmware.

Promova o firmware do Gateway VoIP

1. Depois que você extrai o arquivo, execute o arquivo executável a fim promover o firmware



2. Quando a janela de aviso da upgrade de firmware aparece, o clique **continua**.
3. Incorpore o endereço IP de Um ou Mais Servidores Cisco ICM NT do SPA3102 ao campo fornecido. **Nota:** Você pode verificar o endereço IP de Um ou Mais Servidores Cisco ICM NT do SPA3102 através do menu de IVR. Pressione ******110#** no telefone analógico, e pressione-o ESTÁ BEM. O IVR anunciou o endereço IP de Um ou Mais Servidores Cisco ICM NT atual de SPA3102. Certifique-se que a linha PSTN não está conectada na porta FXO do SPA3102 quando você discar ******110#**. O IVR não trabalha se a linha PSTN é conectada.
4. Conectar a tela de estado aparece quando tentar conectar ao SPA3102.



5. Uma vez que encontra com sucesso o SPA3102, um indicador aparece que confirme a upgrade de firmware seja bem sucedido.

Informações Relacionadas

- [Suporte Técnico e Documentação - Cisco Systems](#)