

# COMO o processador das mídias de série: Alise a fluência do guia de início rápido

## Índice

[Introdução](#)

[Pré-requisitos](#)

[Requisitos](#)

[Componentes Utilizados](#)

[Convenções](#)

[Trabalhos de fluência lisos](#)

[Suspensão com gancho acima do hardware](#)

[IP Address](#)

[Aba dos pré-ajustes](#)

[Aba da entrada](#)

[Personalização significativa](#)

[Ajustes da saída VC-1](#)

[Revisão](#)

[Instalação de fluência lisa IIS](#)

[Estabelecendo o servidor IIS](#)

[Comece o evento](#)

[Opção de saída - Fluência ao CDN](#)

[Suspensão com gancho acima das velas de fortuna múltiplas](#)

[PlayReady DRM](#)

[Experiência de fluência lisa](#)

[Informações Relacionadas](#)

## Introdução

Este documento fornece a informação para ajudá-lo a obter começado rapidamente com Cisco COMO a fluência lisa do processador das mídias de série (anteriormente vela de fortuna).

## Pré-requisitos

### Requisitos

Não existem requisitos específicos para este documento.

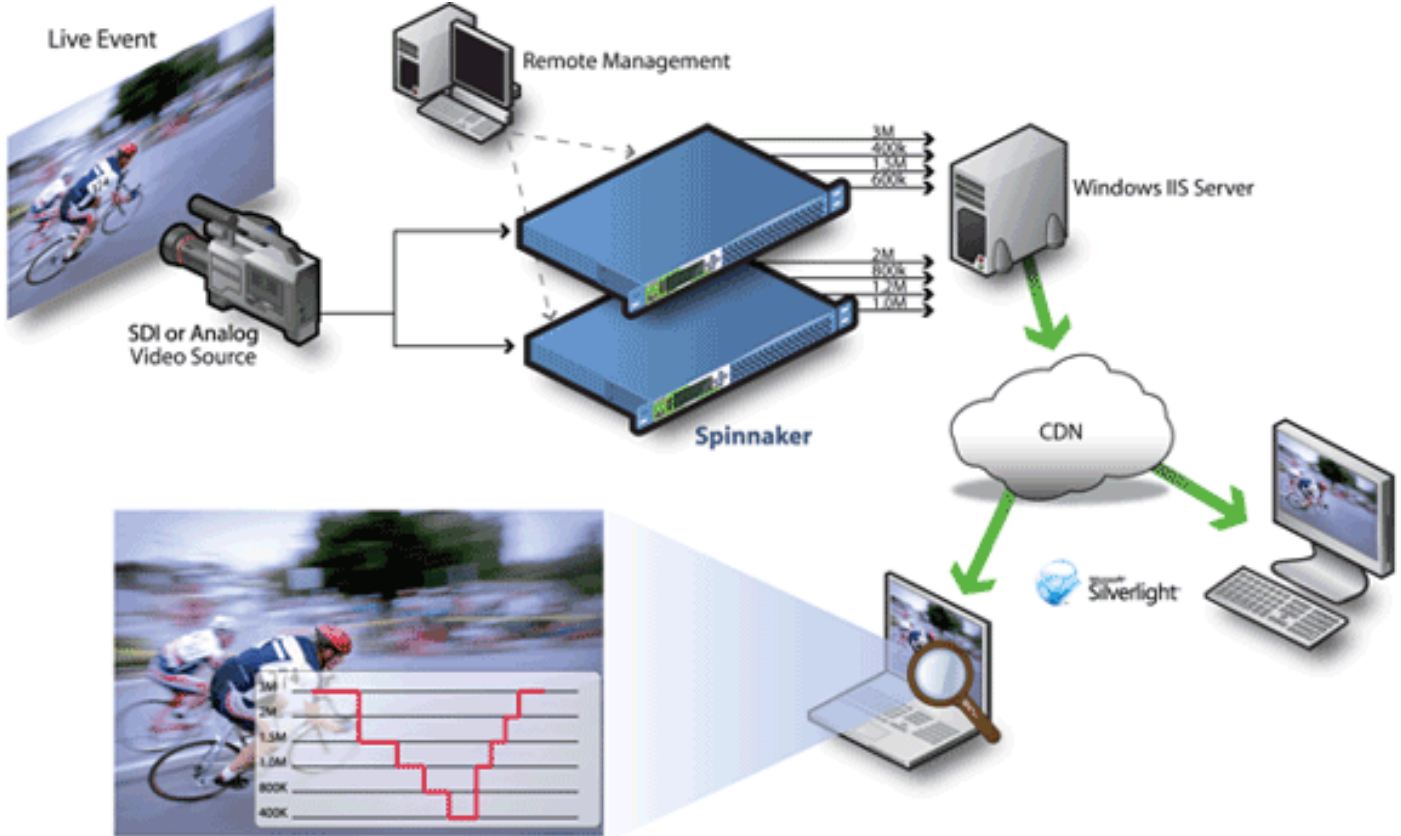
### Componentes Utilizados

Este documento não se restringe a versões de software e hardware específicas.

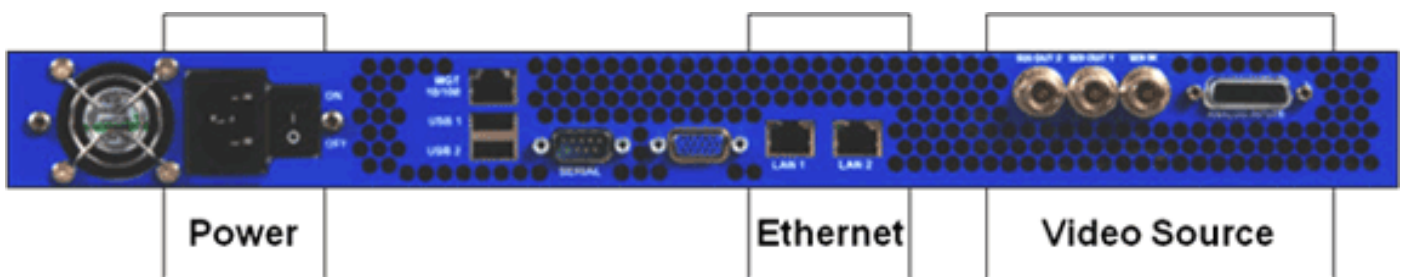
## Convenções

Consulte as [Convenções de Dicas Técnicas da Cisco](#) para obter mais informações sobre convenções de documentos.

## Alise a fluência de trabalhos



## Suspensão com gancho acima do hardware



A vela de fortuna precisa apenas três conexões: potência, Ethernet, e uma fonte video.

- Potência — Precise de conectar a potência, gire sobre o switch de energia traseiro, e pressione então o interruptor na parte dianteira da vela de fortuna.
- Ethernet — Há 3 portas Ethernet disponíveis; você pode usar qualquer que você quiser: LAN1 e de LAN2 são portas GbE (10/100/1000). A porta de Mgmt é 10/100.

## IP Address



Uma vez as botas da vela de fortuna acima, deve receber um endereço IP de Um ou Mais Servidores Cisco ICM NT pelo DHCP se disponível. Isto será indicado no painel dianteiro.

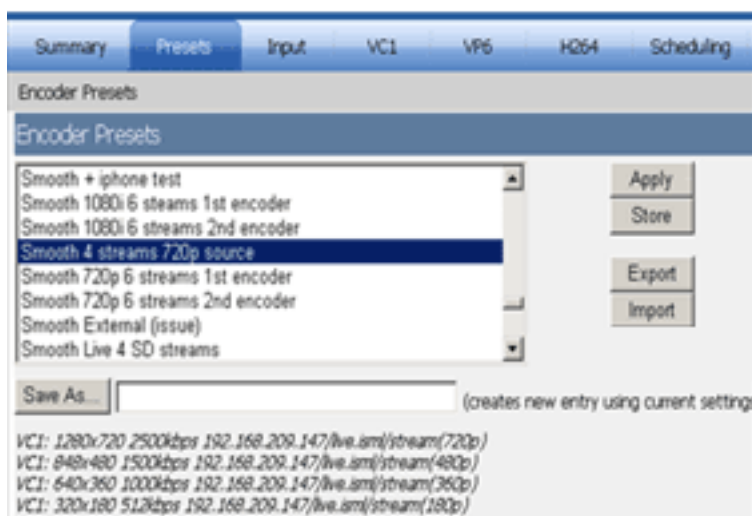
Quando você puder configurar a vela de fortuna através do painel dianteiro, o método o mais fácil é usar o endereço IP padrão para alcançar a Web GUI da vela de fortuna.

Use um PC conectado rede e navegue a:

<ip\_address >/encadmin de https://

Para esta vela de fortuna, você usar-se-ia: https://192.168.3.35/encadmin

## [Aba dos pré-ajustes](#)



1. Selecione um pré-ajuste da lista que vem perto de suas configurações desejadas. Por exemplo, alise 4 córregos a fonte 720p que é um pré-ajuste recente que utiliza uma fonte HD. Uma estreia do pré-ajuste é indicada na parte inferior da tela. Este tem 4 córregos que variam de 2500 kbps a 512 kbps.
2. O clique **aplica-se** para fazer este active do pré-ajuste.

## [Aba da entrada](#)



- A vela de fortuna detectará automaticamente seu formato video da fonte.

- Assegure-se de que os ajustes combinem o formato detectado.
- Para verificar seus ajustes da entrada esteja correto, após o clique aplicam, clicam o **começo** para uma estreia do vídeo da fonte.

Video | [Audio](#)

### Video Input

Video Standard Detected: Analog: - - SDI: 1080 29.97i autotimed

Source:

Format:

Frame Rate:

Scan Type:

Field Order:  Top Field First  
 Bottom Field First

Pre-Encoding Preview:

## Personalização significativa

Os lotes de opções customizáveis, mas você podem começar usando os padrões do pré-ajuste.

Video | [Audio](#) | [Script](#) | [Output](#) | [Smooth PlayReady](#)

Encode Stream 1 | Streams 1-4 are enabled

### VC-1 Encoding Parameters

VC-1 Encoding E

Profile:

Mode:  CBR  
 VBR

Bit Rate:  kb/sec

Key Frame Interval:  ms

Buffer Size:  ms

Interlace Encoding:  Enabled

ASF Streaming Mode:  Broadcast  
 Web

Min. Packet Size:  bytes

Complexity:

Output Resolution:

Cropping: Left:  Right:  Top:  Bottom:

Resizing (W x H):  x

Resize Mode:

Resize Algorithm:

Output Frame Rate:

Pixel Aspect Ratio:  Override to:  :

### Advanced Compression Settings

Filtering Options	Quantization Properties
In-Loop Deblocking: <input type="text" value="On"/>	Adaptive Quantization: <input type="text" value="Adaptive Deadzone 1"/>
Noise Filter: <input type="text" value="Off"/>	Dquant Option: <input type="text" value="Off"/>
Median Filtering: <input type="text" value="Off"/>	P DQuant Strength: <input type="text" value="&lt;default&gt;"/>
Noise Edge Removal: <input type="text" value="Off"/>	B DQuant Strength: <input type="text" value="&lt;default&gt;"/>
Overlap Smoothing: <input type="text" value="On"/>	B Frame Delta QP: <input type="text" value="&lt;default&gt;"/>
GOP Structure	Motion Estimation Properties
Number of B Frames: <input type="text" value="None"/>	MB Mode Cost: <input type="text" value="&lt;default&gt;"/>
Variable GOP: <input type="text" value="False"/>	Match Method: <input type="text" value="&lt;default&gt;"/>
Closed GOP: <input type="text" value="True"/>	Search Level: <input type="text" value="&lt;default&gt;"/>
Miscellaneous	MV Range: <input type="text" value="&lt;default&gt;"/>
Letterbox Present: <input type="text" value="&lt;default&gt;"/>	MV Range Index: <input type="text" value="&lt;default&gt;"/>
Key Pop Reduction: <input type="text" value="&lt;default&gt;"/>	MV Cost: <input type="text" value="&lt;default&gt;"/>
Lookahead (Flash detect): <input type="text" value="Off"/>	Video Encode Type: <input type="text" value="&lt;default&gt;"/>
CBR Lookahead: <input type="text" value="Off"/>	Number of Threads: <input type="text" value="&lt;default&gt;"/>
No Drop Frame: <input type="text" value="True"/>	Affinity Mask (int): <input type="text" value="0"/>

## VC-1 Output ajustes

Summary Presets Input **VC1** VP6 H264 Scheduling System Help

Summary Presets Input **VC1** VP6 H264 Scheduling System

[Video](#) | [Audio](#) | [Script](#) | Output | [Smooth PlayReady](#)

Encode Stream 1 ▾ Streams 1-4 are enabled (Smooth Streams)

**Network Push**

Enable Push  Auto Remove Publishing Point

Server:Port

Publishing Point

Smooth Stream Manifest

Username

Password  Password will not be displayed

Aux Server

Aux Publishing Point

Aux Smooth Stream Manifest

Aux Username

Aux Password  Password will not be displayed

Smooth Custom Video Param XML:

- Incorpore o endereço IP de Um ou Mais Servidores Cisco ICM NT de seu servidor IIS.
- O ponto de publicação é seu ponto do bar IIS, e um nome do córrego com um mais indentifier original.
- O server auxiliar permite a publicação simultânea a um servidor IIS alternativo.

## Revisão

Vá para trás à aba sumária, e verifique que todos os ajustes do córrego estão corretos.

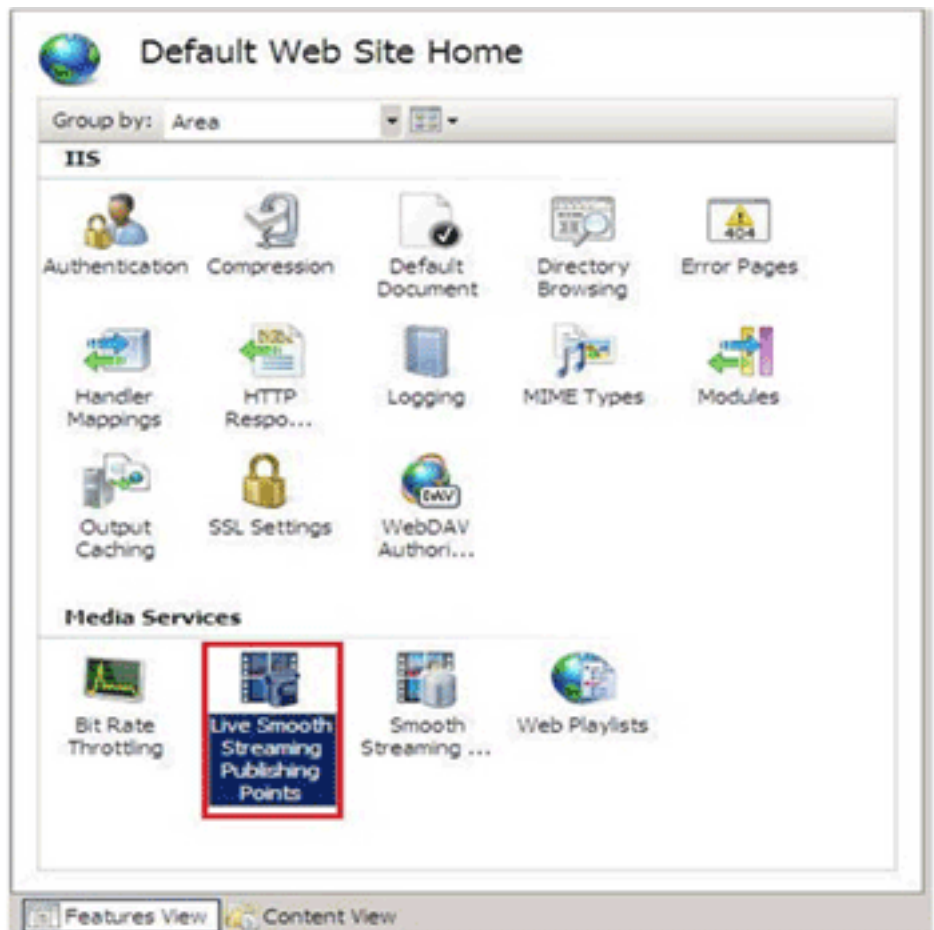
Summary	Presets	Input	VC1	VP6	H264	Scheduling	System	Help
Summary   <a href="#">Alarms</a>   <a href="#">Encoding Statistics</a>								
A/V Status		Source	Format	Profile	Resolution	Bit Rate		
<a href="#">VC-1 Video Stream 1</a>		SDI	1280x720	VC-1 Advanced	1280x720	2500 kbps		
<a href="#">Stream 2</a>				VC-1 Advanced	848x480	1500 kbps		
<a href="#">Stream 3</a>				VC-1 Advanced	640x360	1000 kbps		
<a href="#">Stream 4</a>				VC-1 Advanced	320x180	512 kbps		
<a href="#">VC-1 Audio 1</a>				WMAPro		128 kbps		
Output Status		Network URL	Alternate URL					
<a href="#">VC-1 Push Stream 1</a>		<a href="http://192.168.209.147/live.isml/stream(720p)">http://192.168.209.147/live.isml/stream (720p)</a>						
<a href="#">Stream 2</a>		<a href="http://192.168.209.147/live.isml/stream(480p)">http://192.168.209.147/live.isml/stream (480p)</a>						
<a href="#">Stream 3</a>		<a href="http://192.168.209.147/live.isml/stream(360p)">http://192.168.209.147/live.isml/stream (360p)</a>						
<a href="#">Stream 4</a>		<a href="http://192.168.209.147/live.isml/stream(180p)">http://192.168.209.147/live.isml/stream (180p)</a>						

## [Instalação de fluência lisa IIS](#)

- O Web site de Microsoft que explica como estabelecer a fluência lisa:<http://learn.iis.net/page.aspx/620/live-smooth-streaming-for-iis-70---getting-started/>
- Você pode saltar a seção em distribuir o arquivo de amostra do coelho da quantia choruda, mas certifica-se de você instalar o jogo de fluência lisa do desenvolvimento do jogador que é direito listado abaixo dele.

## [Estabelecendo o servidor IIS](#)

1. Comece com um Internet Information Services running do server (IIS) 7.
2. Instale a fluência lisa viva IIS.



3. Abra o gerenciador de IIS.

4. Adicionar um ponto de



Use this feature to configure and manage your Live Smooth Streaming publishing points.

File Name ^	State	Archive	Fragment	Stream
live2.isml	Idle	Stopped	Stopped	Stopped
sample.isml	Starting	Stopped	Stopped	Stopped
test.isml	Starting	Stopped	Stopped	Stopped

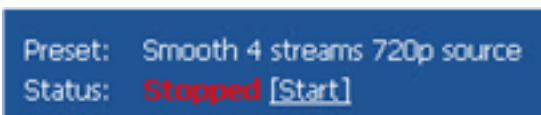
publicação.

5. Use o jogador do teste de Silverlight (default.html) que foi fornecido com o jogo de fluência liso vivo do desenvolvimento do jogador de Microsoft.

6. Atualize o arquivo de default.html para apontar ao ponto de publicação que foi criado.

## Comece o evento

Clique o **começo** para começar o codificador.



## Opção de saída - Fluência ao CDN

- A entrada trabalhou proximamente com os CDN principais para fornecer uma opção escalável. Você pode fluir diretamente da vela de fortuna ao CDN que remove a necessidade para um servidor IIS no local.

- Os eventos lisos bem sucedidos fluíram com Akamai e nível 3.
- Use o server URL e o ponto de publicação fornecido por seu CDN.

## Suspensão com gancho acima das velas de fortuna múltiplas

- As velas de fortuna da entrada fornecem a sincronização do multi-codificador.
- Você pode utilizar 2 ou 3 velas de fortuna no mesmo evento a fim fluir 8 – 12 córregos diferentes. (Veja os trabalhos na segunda folha para um exemplo.)
- Isto pode ser usado para fornecer taxas de bit adicionais, ou ângulos de câmera múltiplos.
- As velas de fortuna serão quadro exato em transições entre taxas de bit, mesmo se mudando de uma taxa de bits na vela de fortuna 1 a uma taxa de bits na vela de fortuna 2.
- O console de gerenciamento da vela de fortuna pode automatizar a instalação de velas de fortuna múltiplas para eventos de fluência lisos.

## PlayReady DRM

The screenshot shows the 'Smooth PlayReady Setup' configuration page in a software interface. At the top, there are tabs for 'Summary', 'Presets', 'Input', 'VC1', 'VP6', 'H264', 'Scheduling', and 'System'. Below the tabs, there are links for 'Video', 'Audio', 'Script', and 'Output', followed by 'Smooth PlayReady'. The main section is titled 'Smooth PlayReady Setup' and contains a checkbox for 'Enable PlayReady'. To the right of this checkbox is the 'PlayReady License Provider Information:' dropdown menu, which is currently set to 'Manual Entry' and has a dropdown arrow. The dropdown menu is open, showing three options: 'Manual Entry', 'BuyDRM', and 'TwoFour'. Below this, there is a section titled 'PlayReady Setup Information' with several input fields: 'KID:', 'Seed:', 'Content Key:', 'License acquisition URL:', 'License acquisition user interface URL:', 'Domain Service ID:', and 'Custom XML:'. Each field has a corresponding text input box.

- Suporte integrado para PlayReady DRM para liso.
- Contacte seu fornecedor DRM para estabelecer uma conta.
- A vela de fortuna pode dinamicamente recuperar a chave de PlayReady dos fornecedores apoiados.
- Ou a informação pode manualmente ser incorporada.

## Experiência de fluência lisa

- A entrada partnered proximamente com Microsoft para ser o fornecedor principal da



codificação para a fluência lisa.

- Mistura 2009 – A entrada era a primeira para demonstrar a fluência lisa com Microsoft.
- Eventos de fluência lisos principais usando codificadores da entrada durante os últimos meses 9:Os franceses abrem (Roland Garros)As confederações de FIFA colocam África do Sul 2009Wimbledon 2009Domingo à noite futebolTelevisão superior HD para TV2, o radiodifusor o maior em Noruega

## [Informações Relacionadas](#)

- [Suporte Técnico e Documentação - Cisco Systems](#)