

# Switches SRW: Problemas do navegador de Microsoft IE8 do reparo

## Índice

[Introdução](#)

[Pré-requisitos](#)

[Convenções](#)

[Problema](#)

[Solução](#)

[Informações Relacionadas](#)

## [Introdução](#)

Este artigo é um em uma série para auxiliar na instalação, no troubleshooting e na manutenção de produtos Cisco Small Business.

## [Pré-requisitos](#)

## [Convenções](#)

Consulte as [Convenções de Dicas Técnicas da Cisco](#) para obter mais informações sobre convenções de documentos.

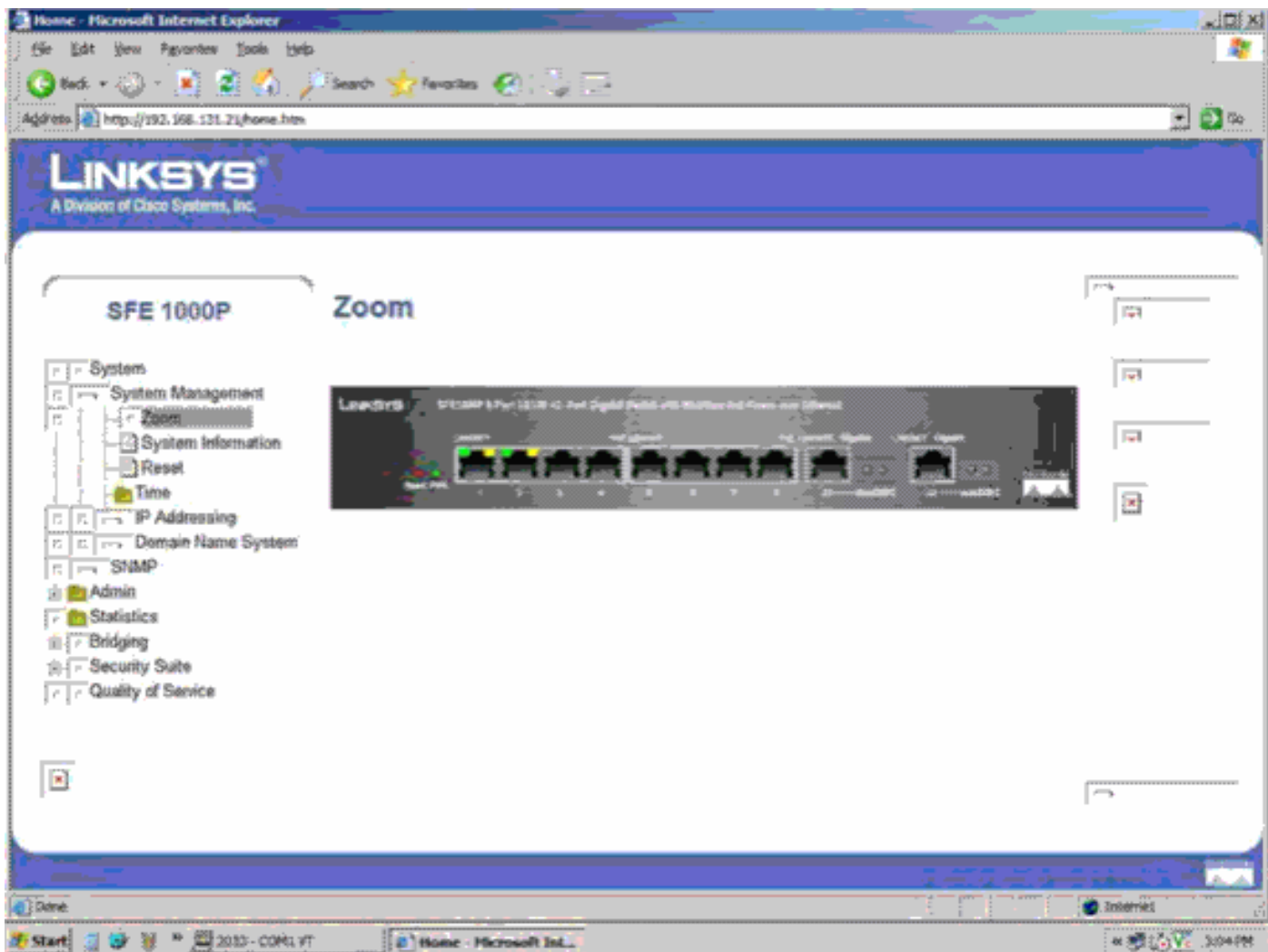
## [Problema](#)

Este artigo descreve o procedimento para fixar os problemas do navegador do Microsoft Internet explorer 8 (IE8) que podem ocorrer quando você conecta ao Switches controlado SRW da empresa de pequeno porte de Cisco.

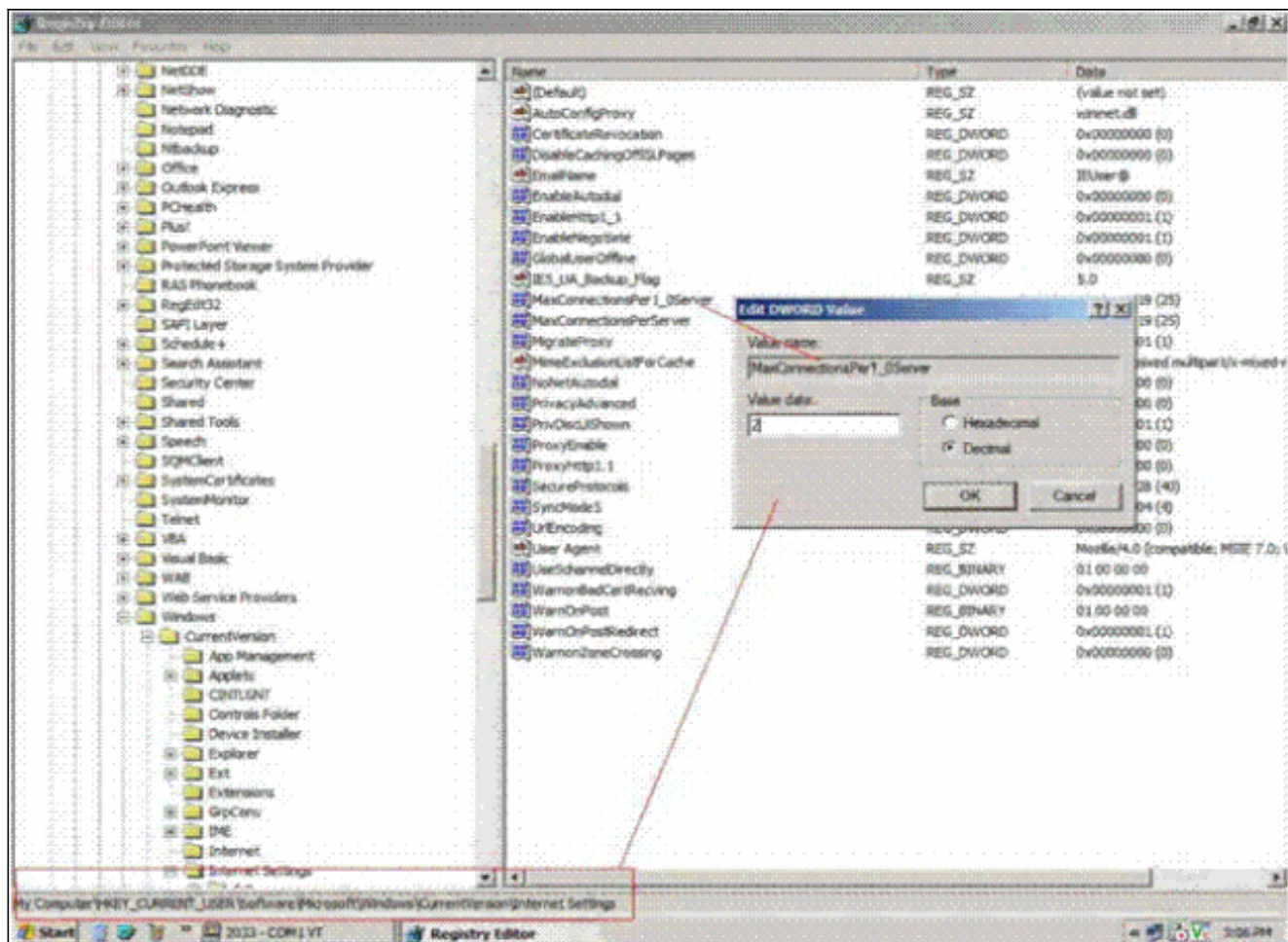
## [Solução](#)

Se a página não indica completamente quando você usa o internet explorer 8 para controlar a empresa de pequeno porte SRW de Cisco comuta, segundo as indicações de [figura 1](#), termina estas etapas:

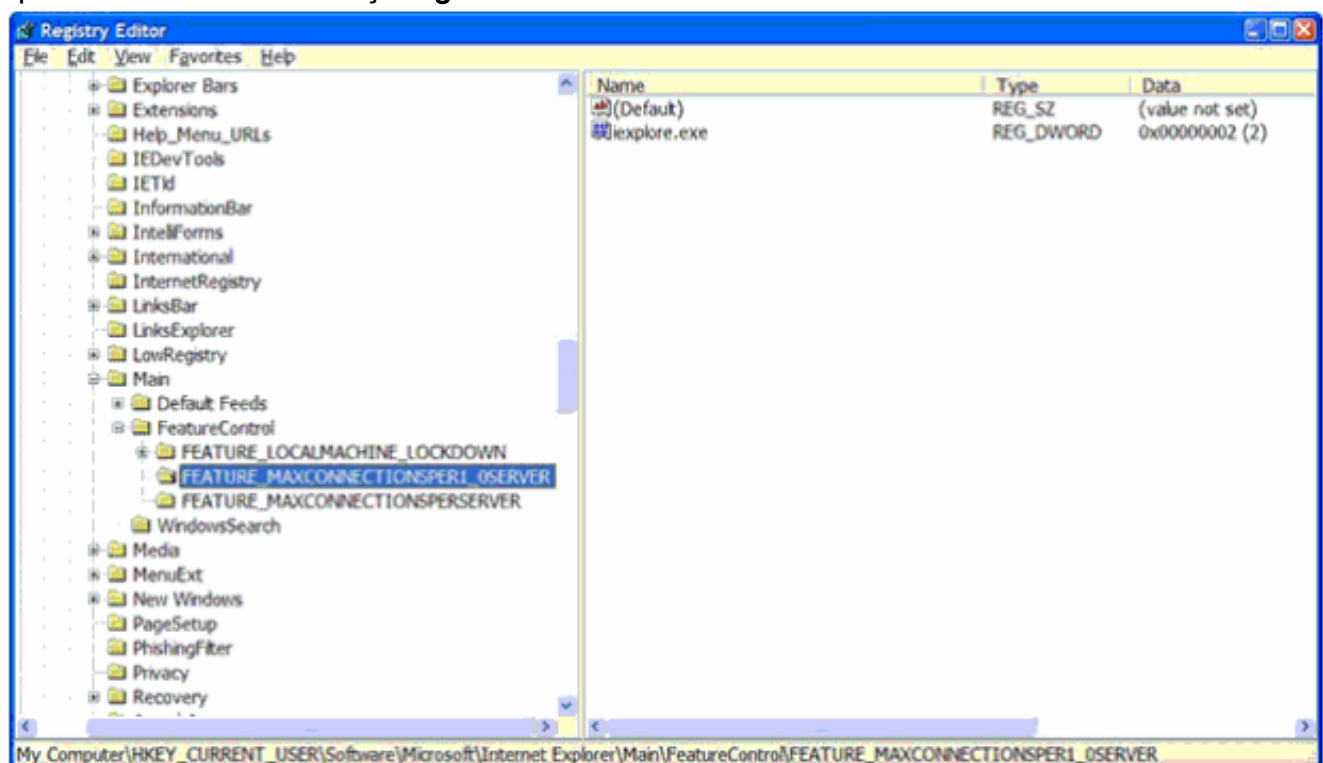
**Figura 1**



1. Execute o **regedit** e encontre **FEATURE\_MaxConnectionsPer1\_0Server** e/ou **FEATURE\_MaxConnectionsPerServer** sob o **HKEY\_CURRENT\_USER \ software \ Microsoft \ internet explorer \ cano principal \ FeatureControl**, segundo as indicações de [figura 2](#).  
**Figura 2**

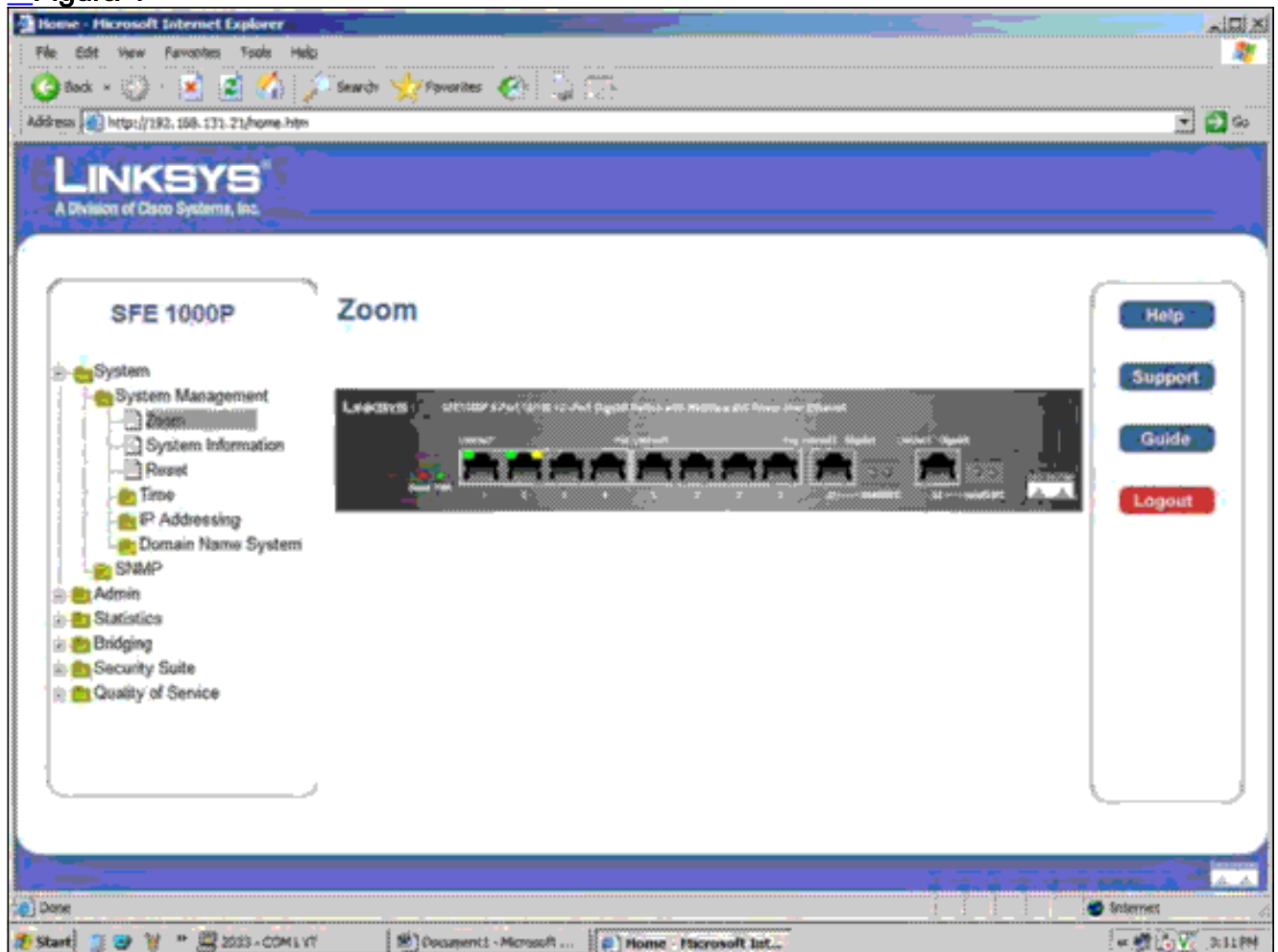


2. Altere o valor atual do grupo DWORD de volta ao valor padrão de 2. Mude "iexplore.exe"=dword:00000002[HKEY\_CURRENT\_USER\Software\Microsoft\Internet Explorer\Main\FeatureControl\FEATURE\_MAXCONNECTIONSPERSERVER] Mude "iexplore.exe"=dword:00000002 Isto muda o número de conexões em IE8 a dois. À revelia, o número de conexões que IE8 abre é seis. Se a chave de registro não está atual, crie-a. [Figura 3](#) mostra como ocupa da mudança é feita. **Note:** Você deve recarregar o PC depois que você faz esta mudança. **Figura 3**



3. Alcance o interruptor outra vez, e o problema é fixo, segundo as indicações de [figura](#)

4. Figura 4



## [Informações Relacionadas](#)

- [As comunidades de empresa de pequeno porte de Cisco](#)
- [Suporte Técnico e Documentação - Cisco Systems](#)