

Procedimento de upgrade do CEM da versão 5.0 à 5.2

Índice

[Introdução](#)

[Pré-requisitos](#)

[Requisitos](#)

[Componentes Utilizados](#)

[Procedimento de atualização](#)

Introdução

Este documento descreve o procedimento de upgrade do Gerenciamento de energia de Cisco (CEM) da versão 5.0 à 5.2.

Pré-requisitos

Requisitos

Não existem requisitos específicos para este documento.

[Componentes Utilizados](#)

As informações neste documento são baseadas nestas versões de software e hardware:

- Servidor de gerenciamento da energia de Cisco
- Controlador do Gerenciamento de energia de Cisco

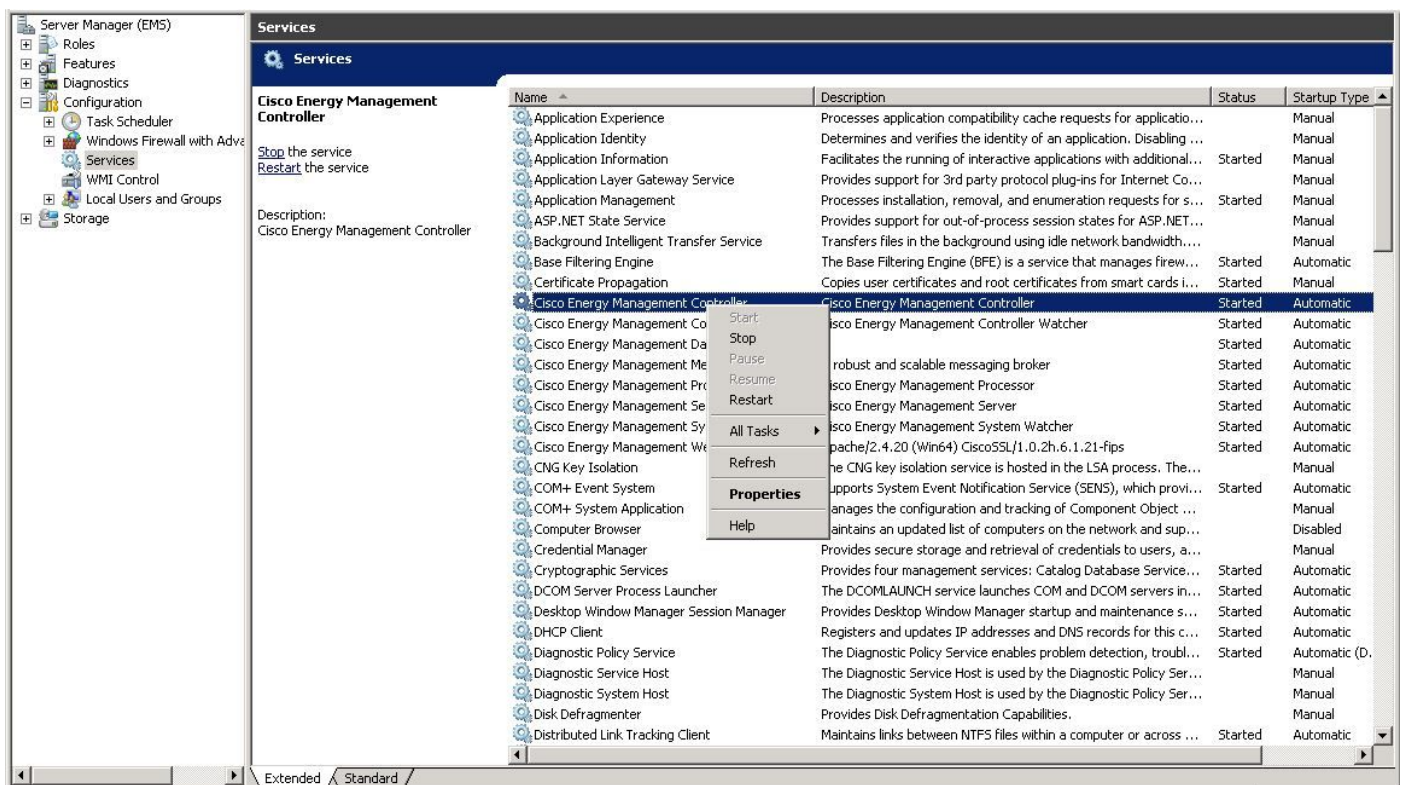
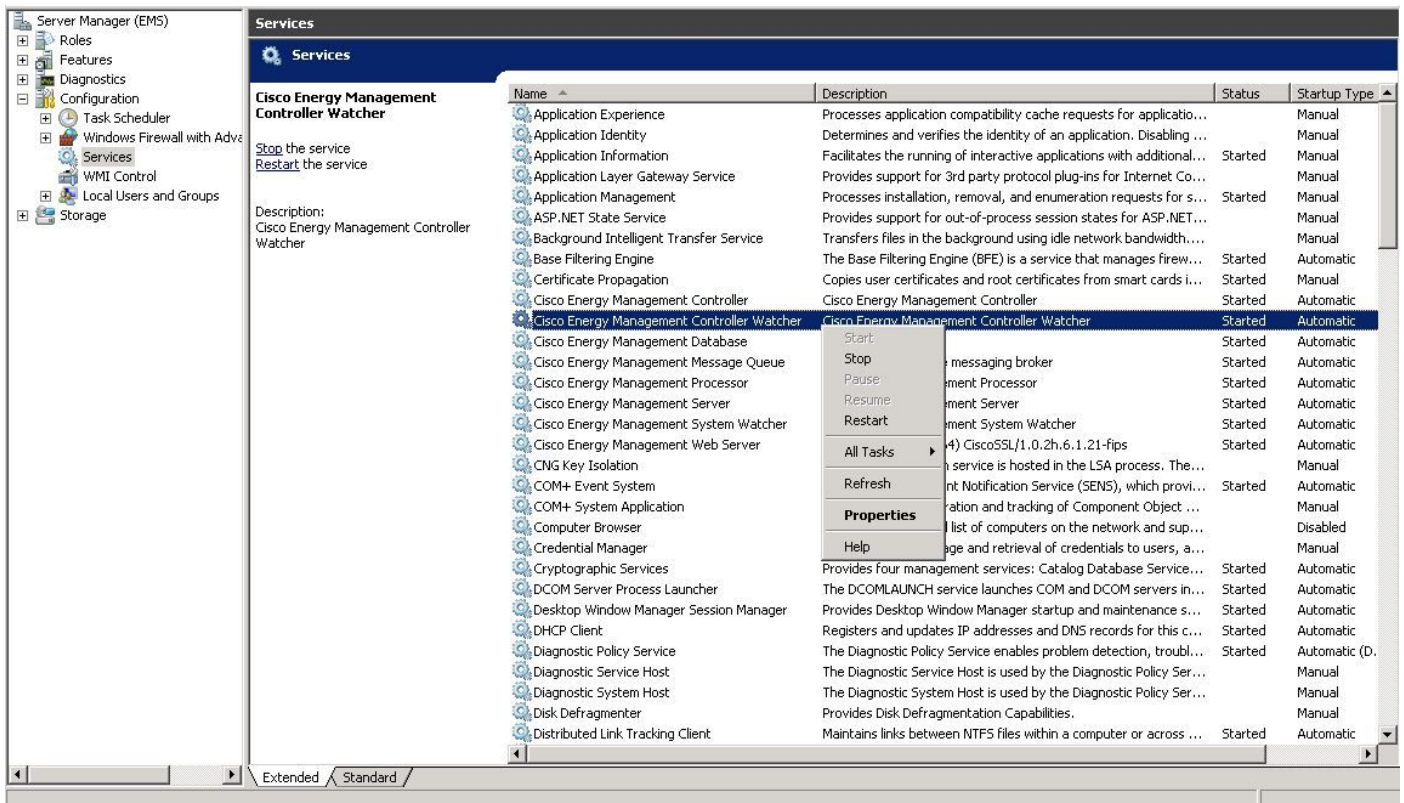
As informações neste documento foram criadas a partir de dispositivos em um ambiente de laboratório específico. Todos os dispositivos utilizados neste documento foram iniciados com uma configuração (padrão) inicial. Se a sua rede estiver ativa, certifique-se de que entende o impacto potencial de qualquer comando.

Procedimento de atualização

Controlador e server da elevação CEM de 5.0 a 5.2.

Siga estas etapas para promover a versão CEM de 5.0 a 5.2, antes que você promova para assegurar para tomar o último backup.

1. Feche processos CEM.



2. Transfira a correção de programa do server e atualize a atualização de 5.0 a 5.1 server; <https://cem-update.cisco.com/download/?version=44342>.

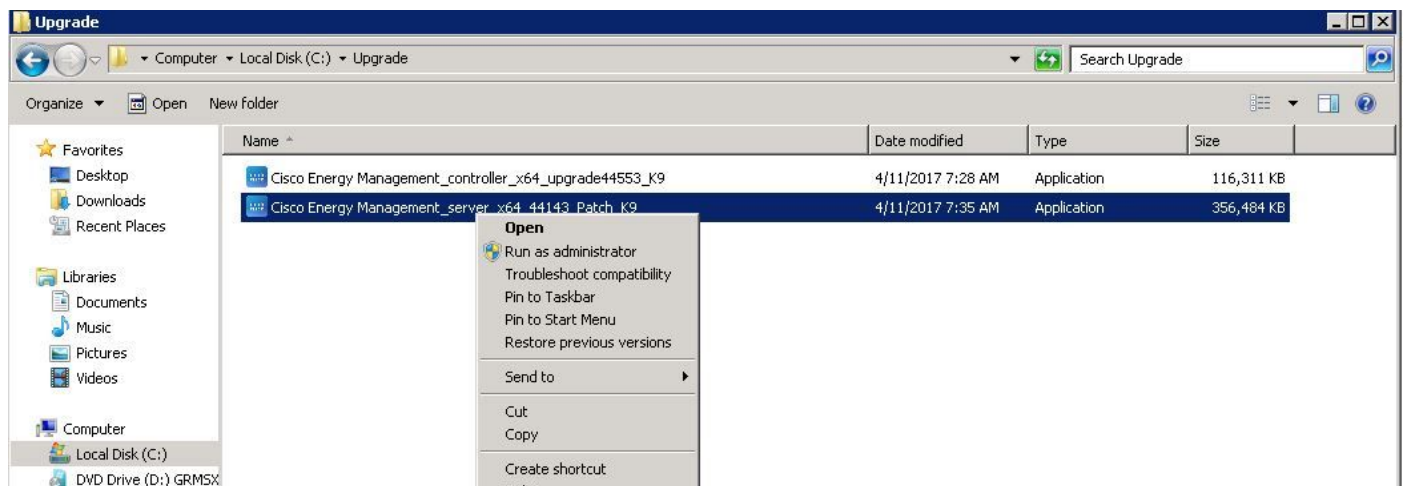
Cisco Energy Management Suite

File	Platform	Release Date	Size	
Energy Management server 5.1.0 for Windows 64 bit CiscoEnergyManagement_server_5.1.0_x64_44143_K9.exe	Windows 64-bit	25-Jan-2016	396.2 MB	Download
Energy Management server patch 5.0.x to 5.1.0 for Windows 64 bit Cisco Energy Management_server_x64_44143_Patch_K9.exe	Windows 64-bit	25-Jan-2016	348.1 MB	Download
Cisco Energy Management User Guide.pdf Cisco Energy Management User Guide.pdf		25-Jan-2016	2.4 MB	Download
Cisco Energy Management as a Service Installation Guide.pdf Cisco Energy Management as a Service Installation Guide.pdf		25-Jan-2016	281.4 KB	Download
Cisco Energy Management Installation Guide.pdf Cisco Energy Management Installation Guide.pdf		25-Jan-2016	510.2 KB	Download
Cisco Energy Management as a Service User Guide.pdf Cisco Energy Management as a Service User Guide.pdf		25-Jan-2016	2.3 MB	Download
Release Notes release_notes.html		25-Jan-2016	17.6 KB	Download

Quando você promove, use o arquivo com o **_upgrade** em nome do arquivo, o arquivo **sem _upgrade** no nome é instala completamente e limpará para fora os dados.

Execute o arquivo da elevação como **seido executado como o administrador**.

Quando você executa o arquivo da atualização, o assistente de configuração guiá-lo-á com o processo de atualização.



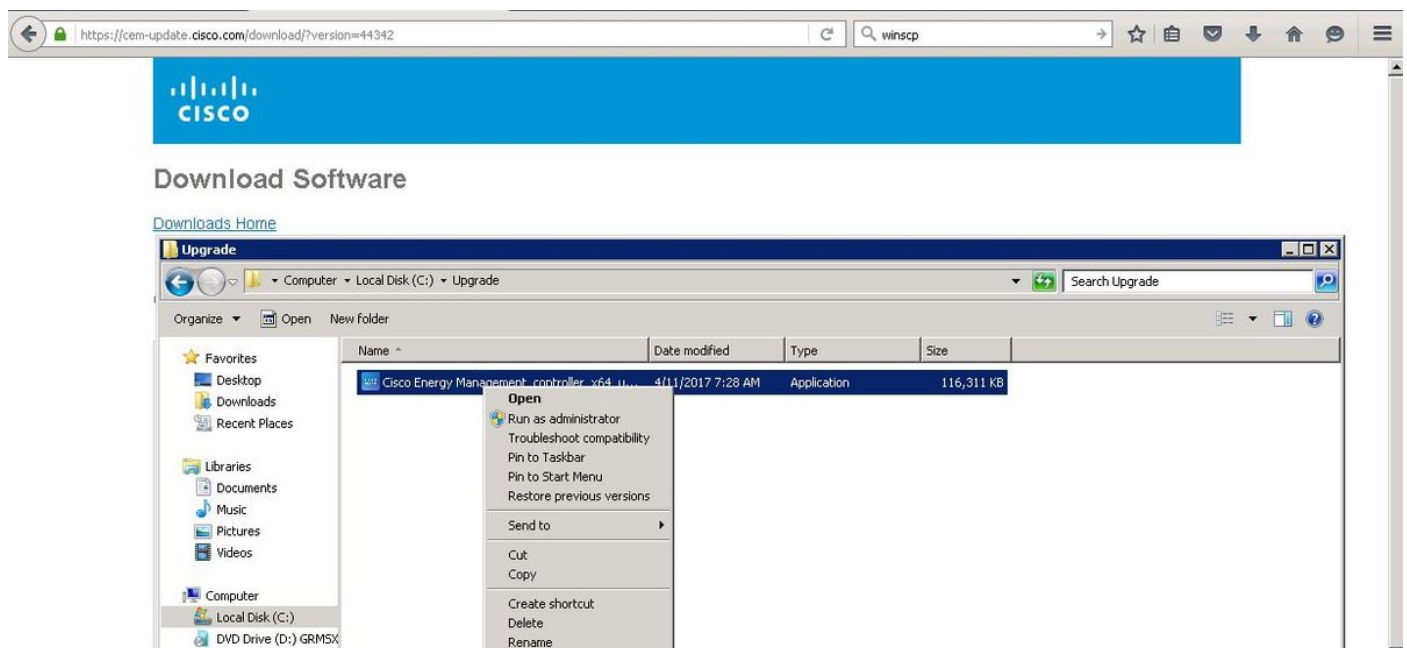
3. Transfira a correção de programa do controlador e atualize a atualização de 5.0 a 5.1 controladores; <https://cem-update.cisco.com/download/?version=44342>.

Cisco Energy Management Suite

Versions:	5.1.0 (Revision 44342)			
5.2.0	<u>Controller</u> <u>Server</u>			
5.1.0				
5.0.1				
5.0.0				
File	Platform	Release Date	Size	
Energy Management Controller 5.1.0 for Windows (64-bit) Cisco Energy Management_controller_x64_44553_K9.exe	Windows 64-bit	25-Jan-2016	161.5 MB	Download
Energy Management Controller patch 5.0.x to 5.1.0 for Windows (32-bit) Cisco Energy Management_controller_x86_upgrade44553_K9.exe	Windows 32-bit	25-Jan-2016	111.9 MB	Download
Cisco Energy Management 5.1.0 for CentOS (32-bit) EnergyWise-Controller-5.1-44342.i686.rpm	Linux 32-bit	25-Jan-2016	39.3 MB	Download
Energy Management Controller 5.1.0 for Windows (32-bit) Cisco Energy Management_controller_x86_44553_K9.exe	Windows 32-bit	25-Jan-2016	159.8 MB	Download
Energy Management Controller patch 5.0.x to 5.1.0 for Windows (64-bit) Cisco Energy Management_controller_x64_upgrade44553_K9.exe	Windows 64-bit	25-Jan-2016	113.6 MB	Download

Quando você faz uma elevação, use o arquivo com o **_upgrade** em nome do arquivo, o arquivo **sem _upgrade** no nome é instala completamente e limpa para fora os dados.

Quando você executa o arquivo da atualização, o assistente de configuração guiá-lo-á com o processo de atualização.



Após a elevação, você pode verificar a nova versão na página de login.

O processo de atualização era bem sucedido se todos os serviços são em serviço e os trabalhos CEM UI corretamente.

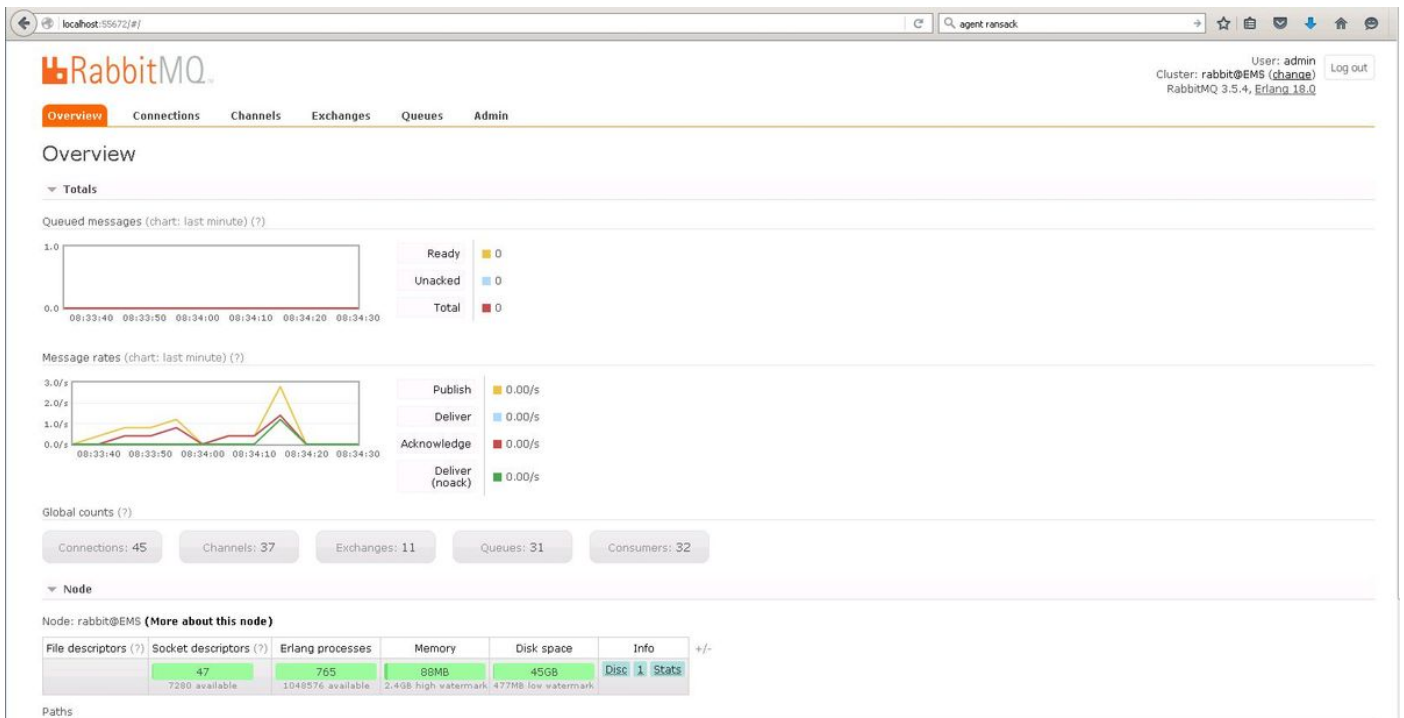


Cisco Energy Management

5.1.0.44143

[Learn more](#)

4. A fila de mensagem precisa de estar vazia antes que você se transporte à elevação da versão 5.2. Verifique com o <http://<CentralServerIP>:55672> ou o localhost:55672 no server se a fila de mensagem está vazia.



5. Versão 5.1 > elevação de 5.2 server.

Quando você faz uma elevação, use o arquivo com o **_upgrade** em nome do arquivo, o arquivo **sem _upgrade** no nome é FULL instala e limpará para fora os dados.

Link de referência; http://www.cisco.com/web/software/285994366/134017/release_notes.html.

6. Versão 5.1 > elevação de 5.2 controladores.

Quando você faz um uso da elevação o arquivo com o **_upgrade** em nome do arquivo, o arquivo **sem _upgrade** no nome é instala completamente e limpará para fora os dados.