

# Cisco exprime o SORVO (CVP) portal convida o sumário do método

## Índice

[Introdução](#)

[Pré-requisitos](#)

[Requisitos](#)

[Componentes Utilizados](#)

[Configurar](#)

[Fluxo de chamada](#)

1. [O trecho de chamada de entrada determina o SORVO CONVIDA que usos do pé da resposta de voz interativa \(VRU\)](#)
2. [Para o pé do tom de toque, os usos CVP sempre SORVEM o effer do atraso](#)
3. [O paramter sip.earlyoffer.support do server do atendimento CVP afeta somente o trecho de chamada do agente](#)
4. [O CVP envia a oferta adiantada do SORVO convida a CUCM no agente que o trecho de chamada deve estar conformes estas três circunstâncias:](#)
5. [Os usos CVP oferecem cedo enviar Re-convidam ao pé do ingresso, a não ser que quando o sussurro permitiu](#)
6. [Se os usos do gateway de ingresso oferecem cedo, quando conecta ao agente, o CVP envia Re-convida duas vezes ao gateway de ingresso](#)

[Summary](#)

## Introdução

Isto documenta descreve métodos que Cisco exprime os usos (CVP) portais quando envie o Session Initiation Protocol (SIP) convidam para os trechos de chamada diferentes.

## Pré-requisitos

### Requisitos

Não existem requisitos específicos para este documento.

### [Componentes Utilizados](#)

Cisco Unified Contact Center Enterprise (UCCE) 11.6

CVP 11.6

Cisco virtualizou o navegador de voz (VVB) 11.6

## Configurar

## Fluxo de chamada

No laboratório, use o fluxo de chamadas comprehensive para testar.

### 1. O trecho de chamada de entrada determina o SORVO CONVIDA que usos do pé da resposta de voz interativa (VRU)

Quando os usos do trecho de entrada SORVEM a oferta adiantada ao CVP, a seguir o CVP envia a oferta adiantada do SORVO no pé VRU.

### 2. Para o pé do tom de toque, os usos CVP sempre SORVEM o effer do atraso

Depois que o CVP recebe a etiqueta do agente, CVP a oferta do atraso do uso sempre para enviar o SORVO convida no pé do tom de toque.

### 3. O paramter sip.earlyoffer.support do server do atendimento CVP afeta somente o trecho de chamada do agente

No server do atendimento CVP, `C:\Cisco\CVP\confsip.properties`, o parâmetro `SIP.EarlyOfferSupport` pode ser `true` ou `false`.

Àrevelia, este valor é verdadeiro:

```
SIP.EarlyOfferSupport = true
```

### 4. O CVP envia a oferta adiantada do SORVO convida a CUCM no agente que o trecho de chamada deve estar conformes estas três circunstâncias:

- a. Os usos do trecho de chamada do ingresso SORVEM o iinvite adiantado da oferta ao CVP
- b. `SIP.EarlyOfferSupport = true`
- c. Nenhum sussurro permitido

**Note:** Se estas circunstâncias não são estadas conformes, os usos CVP SORVEM a oferta do atraso para enviar CONVIDAM para o trecho de chamada do agente.

### 5. Os usos CVP oferecem cedo enviar Re-convidam ao pé do ingresso, a não ser que quando o sussurro permitiu

Quando o sussurro é permitido, a oferta do atraso dos usos CVP a enviar Re-convida ao pé do ingresso quando o CVP conecta o gateway de ingresso ao agente.

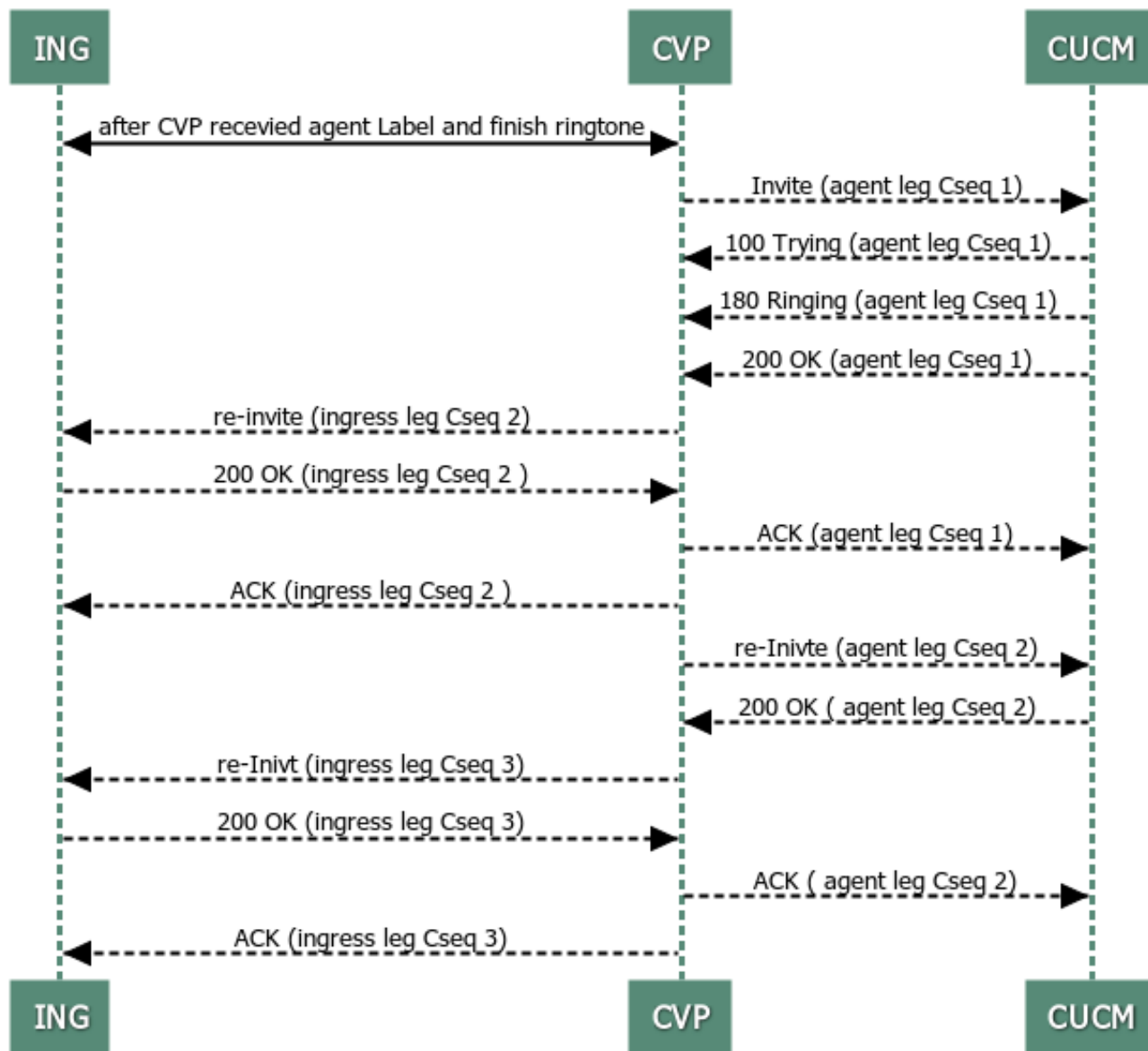
Outro Re-convida ao gateway de ingresso, usos CVP oferece cedo.

### 6. Se os usos do gateway de ingresso oferecem cedo, quando conecta ao agente, o CVP envia Re-convida duas vezes ao gateway de ingresso

Isto acontece quando o gateway de ingresso usa a oferta elary e conecta ao agente, segundo as indicações desta imagem.

Quando os usos do gateway de ingresso atrasam a oferta, o CVP envia um re-inivte ao gateway de ingresso.

### Ingress gateway use early offer



## Resumo

O SORVO sumário convida o método segundo as indicações desta imagem:

### Comprehensive Call flow

sip.earlyoffer.support=True

Initial Call Dely Offer			Initial Call Early Offer		
	VRU leg	delay offer		VRU leg	early offer
Inivte	Ring Tone Leg	delay offer	Inivte	Ring Tone Leg	delay offer
	Agent Leg	delay offer		Agent Leg	early offer
	connect Ring Tone	early offer		connect Ring Tone	early offer
re-inivte			re-inivte		
	Connect Agent	early offer		Connect Agent	early offer

sip.earlyoffer.support=false

Initial Call Dely Offer			Initial Call Early Offer		
	VRU leg	delay offer		VRU leg	early offer
Inivte	Ring Tone Leg	delay offer	Inivte	Ring Tone Leg	delay offer
	Agent Leg	delay offer		Agent Leg	delay offer
	connect Ring Tone	early offer		connect Ring Tone	early offer
re-inivte			re-inivte		
	Connect Agent	early offer		Connect Agent	early offer

### Comprehensive Call flow with Whisper enabled

sip.earlyoffer.support=True

Initial Call Dely Offer			Initial Call Early Offer		
	VRU leg	delay offer		VRU leg	early offer
Inivte	Ring Tone Leg	delay offer	Inivte	Ring Tone Leg	delay offer
	Agent Leg	delay offer		Agent Leg	delay offer
	Whisper Leg	early offer		Whisper Leg	early offer
	incoming leg connect Ring tone	early offer		incoming leg connect Ring tone	early offer
	incoming leg connect Agent	delay offer		incoming leg connect Agent	delay offer
re-inivte			re-inivte		
	agent leg connect to ingress	early offer		agent leg connect to ingress	early offer

sip.earlyoffer.support=false

Initial Call Dely Offer			Initial Call Early Offer		
	VRU leg	delay offer		VRU leg	early offer
Inivte	Ring Tone Leg	delay offer	Inivte	Ring Tone Leg	delay offer
	Agent Leg	delay offer		Agent Leg	delay offer
	Whisper Leg	early offer		Whisper Leg	early offer
	incoming leg connect Ring tone	early offer		incoming leg connect Ring tone	early offer
	incoming leg connect Agent	delay offer		incoming leg connect Agent	delay offer
re-inivte			re-inivte		
	agent leg connect to ingress	early offer		agent leg connect to ingress	early offer