



Golden Source レジストリ

Golden Source レジストリは、すべての Cisco ANA ユニットおよび Cisco ANA ゲートウェイに対するレジストリ設定ファイルの保持、配布、およびアップデートを行うマスター レジストリです。Golden Source ファイルのマスター コピーは、ゲートウェイ サーバの次のディレクトリで一元管理されます。

ANAHOME/Main/registry/ConfigurationFiles

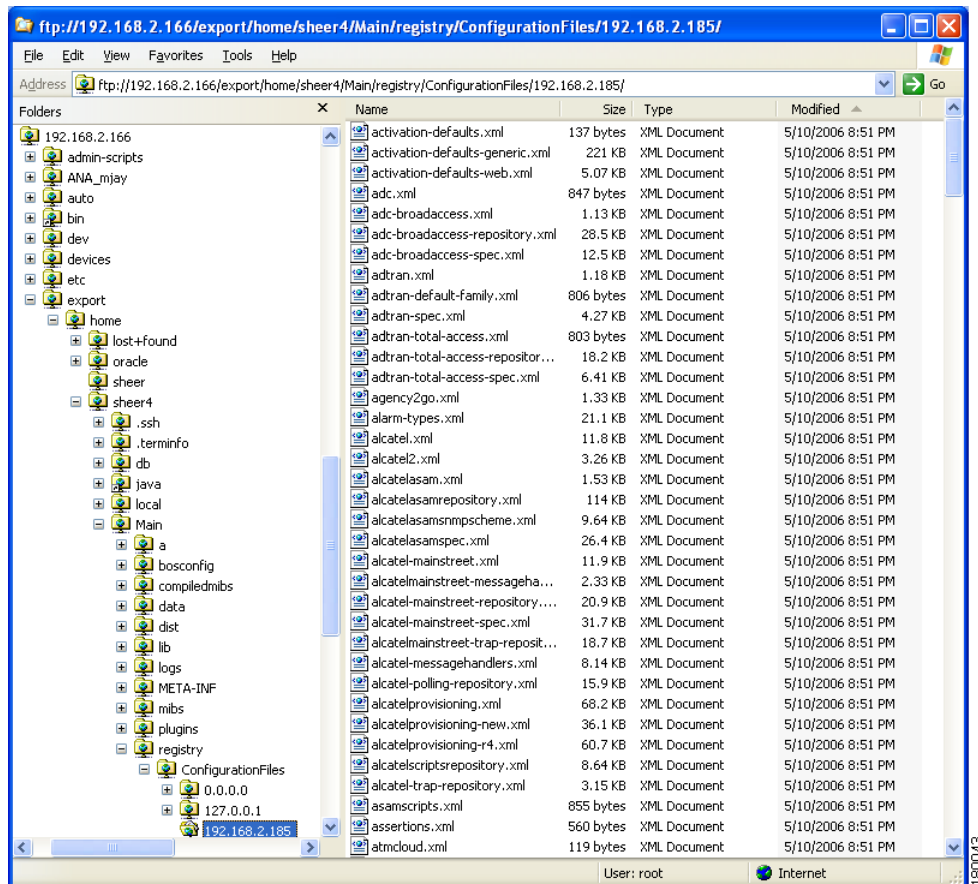
このディレクトリの配下には、次のようなサブフォルダがあります。

- /0.0.0.0 : システムで使用されるテンプレートのフォルダ
- /127.0.0.1 : ゲートウェイのサブフォルダ
- 各ユニットのサブフォルダ

これらのサブフォルダはインストール時に作成されます。各サブフォルダには、関連するレジストリの.xml ファイルが格納されています。これらのファイルは、Telnet とエディタ、または Cisco ANA Registry Tool を使用して、手動で編集できます。

図 D-1 は、それぞれのサーバおよび Golden Source ハイブに対するレジストリ ファイルの例です。

図 D-1 レジストリ ファイルと Golden Source ハイブ



Golden Source メカニズムを使用すると、システム全体を一貫して管理できます。個々のユニットおよびゲートウェイにはそれぞれ、固有のレジストリ設定ファイルおよびレジストリ設定パラメータがあります。レジストリ ファイルは、ユニットおよびゲートウェイのインストール時に自動で複製されます。

ユニットおよびゲートウェイのプロセスは、起動するたびに Golden Source にアクセスし、アップデートされた設定を取得します。Golden Source に対する追加内容および変更内容はすべて、それらに関連のあるサーバへ自動的に送信されます。各ユニットには、関連するレジストリ ファイルのローカル コピーが保持されます。ユニットからゲートウェイに接続できない場合は、このローカル コピーが使用されます。