



CHAPTER 6

サービスについて

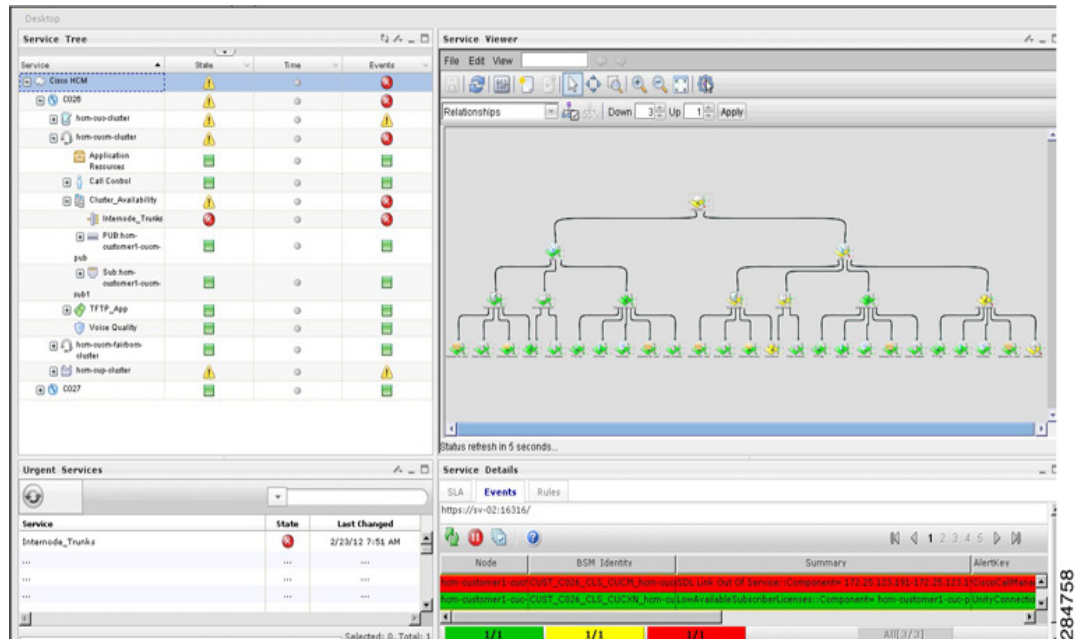
Prime Central for HCS Service Availability ポートレットを使用して、各顧客のサービスのステータスを確認することができます。各顧客は、サービスの全体的なステータスに基づいて色付けされます。デフォルトでは、最も高い優先順位の顧客が最初にリストされます。

このページは、サービスの詳細なビューを提供します。このページから、次の操作を実行できます。

- 色付けされたインジケータに基づいて顧客のサービス、サブサービス、およびサービスを表示する。
- サービスの依存関係のグラフィック表現を表示する、およびビューの外観（Relationships、Grouping、Custom など）を変更する。
- [Service Details] ポートレットまたは [Alarm Browser - All Events] ポートレットの [Event List] に関連イベントを表示する。

サービスの可用性を表示するには、[Assure] > [Service Availability] に移動します。[Service Availability] ポートレットが開きます。

図 6-1 [Service Availability] ポートレット



ポートレットには4つのペインがあり、各ペインにはサービスの特定のデータが表示され、これを使用することによりサービスをよりよく理解することができます。

- [Service Tree] : 左上隅。カスタマーごとに使用可能なすべてのサービスがツリー形式でリストされます。
- [Service Availability] : 右上隅。[Service Tree] で選択したカスタマーのグラフィック表現が表示されます。
- [Urgent Services] : 左下隅。
- [Service Details] : 右下隅。このペインには、サービス依存モデルに影響を与えるサービス、イベント、および SLA がリストされます。

サービス ツリー ビューについて

[Service Tree] ペインは、すべてのカスタマーとそのサービスのビューをツリー形式で表示します。必要に応じて展開または縮小します。すべてのサービスの複合ステータスを表示するように、カスタマーの状態が正規化されます。たとえば、ある子ノードがダウンして **Critical** 状態にあり、他の子ノードが動作している場合、親ノードの状態は、子の状態に基づいて計算されます。

[Service Tree] で最初にサービスを選択すると、対応する [Service Viewer] ペインにエラーメッセージが表示されます。[No] を選択し、[Service Viewer] ペインにサービスを表示します。

図 6-2

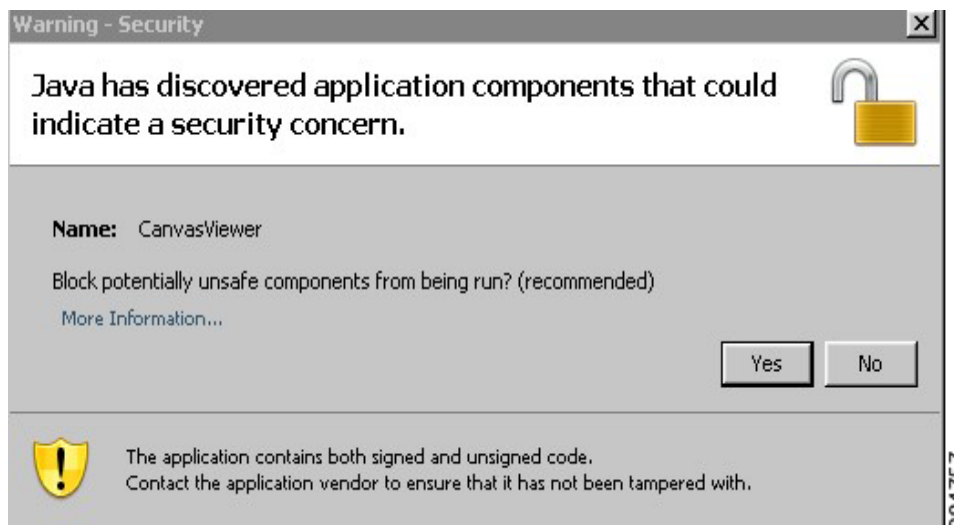


表 6-1 サービス ツリーのノードの状態

カラム名	説明
Service Name	このカラムには、Prime Central for HCS に設定されたサービス インスタンスの名前がリストされます。このカラムは、デフォルトではアルファベット順にソートされますが、選択してソートすることはできません。 (注) サービス名が長すぎる場合、[Service Availability] の [Service Tree] ではテキストが次の行に自動的に折り返されます。
State	[State] インジケータは、サブサービスのステータスに応じて、サービス全体のステータスと最新の情報を表示します。カラー インジケータは次のとおりです。 <ul style="list-style-type: none"> • 緑 = 良好 • 黄 = 最低限度 • 紫 = 不明 (イベントの場合のみ) • 青 = メンテナンス • 赤 = 不良 このカラム見出しをクリックすることにより、ステータスに応じてサービスをソートすることができます。
Event	[Event] インジケータは、最も重大度の高いレベルのサービスの関連イベントを示します。インジケータの色は、ObjectServer のイベントの重大度レベルの色と一致します。たとえば、最も重大度の高いレベルが警告の場合、このインジケータは青になります。 このカラム見出しをクリックすることにより、イベント ステータスに応じてサービスをソートすることができます。

サービスに影響するイベントの表示

特定のサービスに影響するイベントのデータを、次のように [Service Details] ポートレットの [Events] タブに表示することができます。

ステップ 1 サービス ツリーまたは [View Service] タブで、イベントを表示するサービスを右クリックします。

ステップ 2 表示されたメニューから [Show] > [Service Affecting Events (Table)] を選択します。

[Service Details] ポートレットの [Events] タブに、サービスに影響するイベントのテーブルが表示されます。サービスに関連するイベントだけが表示されます。

アクティブなイベントのリストの表示

サービスに影響するイベントを [Alarm Browser - All Events] ポートレットに表示することもできます。[Alarm Browser - All Events] ポートレットを表示するには、クライアント マシンに Java プラグインがインストールされている必要があります。サービスの [Alarm Browser - All Events] ポートレットを開くには、次の操作を行います。

-
- ステップ 1** サービス ツリーまたは Service Editor でサービス インスタンスを右クリックしてオプション メニューを表示します。
- ステップ 2** [Show] > [Show Service Affecting Events] ([Alarm Browser - All Events] ポートレット) を選択します。
- サービスに関連して表示される [Alarm Browser - All Events] ポートレットを含むポートレット ページが開きます。[Alarm Browser - All Events] ポートレット ページがすでに開いている場合は、それが再利用されます。サービスに関連するイベントだけが表示されます。
-

サービス インスタンスの検索

[Service Tree] ペインで、[Search] ボタンをクリックすると新しいウィンドウが起動し、サービス インスタンスを検索することができます。[Search for] フィールドに検索文字列を入力し、[Search] をクリックします。一致する結果が下のテーブルに表示されます。

たとえば、webserver1 などの名前を持つすべてのサービス インスタンスを検索するには、検索アイコンをクリックします。新しいウィンドウの [Search For] フィールドに webserver1 と入力し、[Search] ボタンをクリックします。テーブルに、一致するサービス インスタンスが入力されます。リストでインスタンスをダブルクリックすると、サービス エディタにそのサービスが入力されます。

[Service Availability] ページのリストで、インスタンスの 1 つをクリックすると、[Service Tree] に表示され、選択されます。

サービスの可用性について

サービスのグラフィック表現を表示するには、サービス ツリーでサービスをクリックします。[Service Navigation] ポートレットは、サービスの依存関係ビューと [Service Availability] ペインのサブサービスをロードします。ペインには、デフォルトで、関係レイアウトが表示されます。デフォルトでは、依存関係ビューには選択したサービスの 1 レベル上および 3 レベル下の階層が表示されます。

[Service Availability preference] ウィンドウにより、ツリーのデフォルト表示を制御し、デフォルトのサービス インスタンスを設定できます。



(注) ログイン セッションを閉じる場合、[Service Availability preference] ウィンドウで行った変更は保存されません。

起動サービス インスタンスの設定

[Set Starting Instance] ウィンドウにより、サービス モデルのツリーからデフォルト サービスを選択できます。ユーザ ID のみまたは所属するグループの 1 つに対して、起動インスタンスを設定できます。ここでは、ログイン時に表示するデフォルトのサービス インスタンスを選択する手順について説明します。

[Urgent Services] ペインについて

[Urgent Services] ポートレットには不良なステータスのすべてのサービスのリストが表示されます。

デフォルトでは、[Urgent Services] ポートレットには不良 (5) ステータスのサービスが表示されます。管理者は、オプションで、[Urgent Services] ポートレットに異なるステータスしきい値を使用するように Prime Central for HCS を設定できます。デフォルトでは、[Urgent Services] ポートレットは 30 秒ごとに更新されます。管理は、異なる更新頻度を設定できます。

サービス名の行の任意の場所をダブルクリックすることにより、Service Viewer にリストされたサービスのいずれかを表示できます。

[Urgent Services] ポートレットには、緊急ステータスのサービス、および最後にサービス ステータスが変更された時刻がリストされます。ペインの説明を次に示します。

表 6-2

要素	説明
クイック フィルタ	このコントロールを使用して、表示された緊急サービスのリストをフィルタリングできます。フィールドにフィルタ テキストを入力し、Enter を押します。[Search] フィールドの左にある下矢印をクリックし、フィルタリングするカラムを選択します。
[Service] カラム	サービス名がカラムに表示されます。このカラムのタイトル行で [Service] をクリックすると、サービス名をアルファベット順にソートできます。上/下矢印をクリックすると、ソート順序を昇順または降順に切り替えることができます。Service Editor にサービスを表示するには、このカラムでサービス名をダブルクリックします。
[State] カラム	サービスのステータスがこのカラムに表示されます。このカラムのタイトル行で [State] をクリックすると、ステータスでサービス名をソートできます。上/下矢印をクリックすると、ソート順序を昇順または降順に切り替えることができます。
[Last Changed] カラム	このカラムには、サービスのステータスが最後に変更された時刻が表示されます。このカラムのタイトル行で [Last Changed] をクリックすると、時刻でサービス名をソートできます。カラム名を再びクリックすると、ソート順序を昇順または降順に切り替えることができます。
選択可能な行	[Service Availability] にサービスを表示するには、サービス名をクリックします。

