

CEM 5.2 インストールしたり/アップグレード場合の Apache においての問題- 「抜けている API ms 優先 crt ランタイムI1 1 0.dll"

目次

[概要](#)

[問題](#)

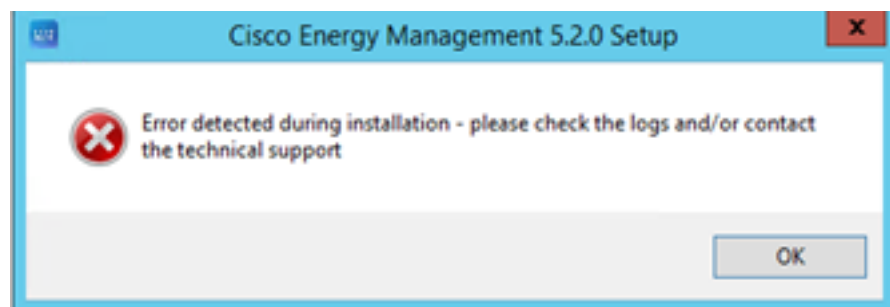
[解決策](#)

概要

この資料はインストールの時に見られるか、または Cisco エネルギー管理 (CEM) のアップグレードによくあるエラーを記述したものですおよびそれは共有ライブラリと関連しています。CEM はインストールのある特定のコンポーネントのために共有ライブラリを使用します。これらのコンポーネントのほとんどのために、共有ライブラリはインストールおよびアップグレードの時にインストールされ、チェックされます。場合によっては Windows 2008、Windows 2012 (R2) または他でバージョン 5.2 に CEM をアップグレードするか、またはインストールするとき、Apache がその時におよびインストールの後で開始しない。

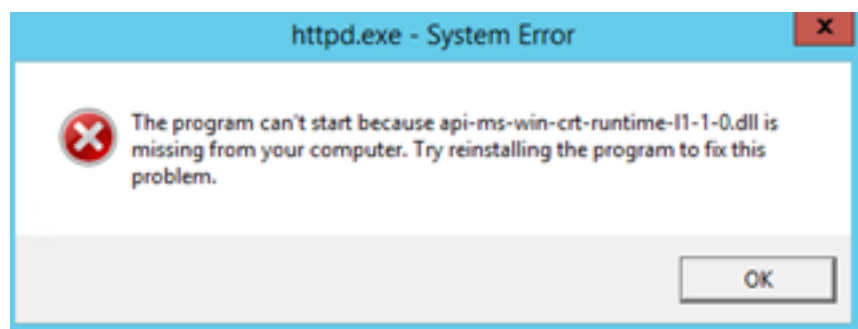
問題

このエラーはインストール ダイアログで問題に直面するとき表示する:



インストールが完了した後、Apache を手動で開始することを試みるとき api-ms-win-crt-runtime-l1-1-0.dll ライブラリが抜けていることエラーを受け取ります。

このエラーは Apache を開始することを試みるとき表示する:



Apache のバージョンのための要件である問題の根本的な原因は Microsoft 組み込まれた Visual C++ 2015 Redistributable と関連しています。他の前提条件と同様に、このライブラリは CEM 5.2 インストールが付いています。残念ながら、いくつかの Windows インストールで、Microsoft Visual C++ 2015 Redistributable 自体のための前提条件はありません。

Microsoft Visual C++ 2015 頒布可能コンポーネントのインストール ログでは、このエラーを検出します:

```
[0338:12E8][2016-07-15T10:41:07]i301: Applying execute package: Windows81_x64, action: Install, path: C:\ProgramData\Package Cache\FC6260C33678BB17FB8B88536C476B4015B7C5E9\packages\Patch\x64\Windows8.1-KB2999226-x64.msu, arguments: '"C:\Windows\SysNative\wusa.exe" "C:\ProgramData\Package Cache\FC6260C33678BB17FB8B88536C476B4015B7C5E9\packages\Patch\x64\Windows8.1-KB2999226-x64.msu" /quiet /norestart'
```

```
[0338:12E8][2016-07-15T10:41:07]e000: Error 0x80240017: Failed to execute MSU package.
```

```
[1350:0D00][2016-07-15T10:41:07]e000: Error 0x80240017: Failed to configure per-machine MSU package.
```

```
[1350:0D00][2016-07-15T10:41:07]i319: Applied execute package: Windows81_x64, result: 0x80240017, restart: None
```

```
[1350:0D00][2016-07-15T10:41:07]e000: Error 0x80240017: Failed to execute MSU package.
```

それは CEM からの前提条件および Microsoft があるようにそこにのようにインストールを行うことを試みる時です確認します味方します見えません。

解決策

この問題に直面するとき、ソリューションは CEM をインストールする前にまたは CEM 5.2 をアップグレードするとき Microsoft Visual C++ 2015 Redistributable のための前提条件をインストールすることです。

このアップグレードには、次の 2 つの場合があります。

1. 最も容易なオプションは Run ウィンドウ アップデートにすべての Windows アップデートを /アップデート CEM インストールするために試みる OS でインストールするためにあり。
2. IF ウィンドウはではないです会社の方針が可能性のある原因アップデートし、またはライセンスの問題、手動で前提条件をインストールし、マイクロソフト社Webサイトからダウンロードできます。

ある特定の順序でこれらのパッケージをインストールして下さい:

1. KB2919442
2. KB2919355 は下記のものを含んでいます:
clearcompressionflag.exeKB2919355KB2932046KB2959977KB2937592KB2938439KB2934018
3. KB2999226

必要な前提条件をインストールした後、CEM をアンインストールし、最初に開始されるように CEM を再インストールして下さい。