

# Cisco 6400 UAC を終端装置として PPPoE クライアントをサポートするための Cisco 827 ルータ設定

## 目次

[概要](#)

[はじめに](#)

[表記法](#)

[前提条件](#)

[使用するコンポーネント](#)

[設定](#)

[ネットワーク図](#)

[設定](#)

[確認](#)

[トラブルシューティング](#)

[関連情報](#)

## 概要

この設定例では、Cisco 827 デジタル加入者線 (DSL) ルータのイーサネット インターフェイスに接続されている場合の、Point-to-Point Protocol over Ethernet (PPPoE) クライアントのサポート方法の例を示します。

Cisco 827 は Cisco 6400 ユニバーサル アクセス コンセントレータ (UAC) の RFC1483 ブリッジングおよび終端で設定されますマルチポイント ATM サブインターフェイスを使用して PPPoE をサポートするために設定された。

PPPoE 機能を使用すると、シンプルなブリッジング イーサネット接続クライアント上で、PPP セッションを開始できます。セッションはカプセル化されたイーサネットブリッジ帯を通した非同期転送モード (ATM) リンクに転送されます。セッションは地域電話会社 セントラル オフィスかインターネットサービスプロバイダー (ISP) Point of Presence で終了することができます。

PPPoE はクライアントが開始した接続です。Customer Premises Equipment (CPE) 側で、イーサネット ネットワーク インターフェイス カード (NIC) がある PC および PPPoEクライアントコードは確立されます。この PC および他の PC は 827 のイーサネット セグメントに接続されます。

827 ATMインターフェイスは Cisco 6400 UAC の Cisco 6130 Digital subscriber line access multiplexer (DSLAM) および終端に接続されます。

# はじめに

## 表記法

ドキュメント表記の詳細は、『[シスコテクニカルティップスの表記法](#)』を参照してください。

## 前提条件

このドキュメントに関する固有の要件はありません。

## 使用するコンポーネント

この文書の情報は、次のソフトウェアのバージョンに基づいています。

- Cisco 827-4V CPE Cisco IOS® ソフトウェア リリース 12.1(1)XB
- Cisco 6400 UAC-NRP IOS ソフトウェア リリース 12.0(7)DC
- Cisco 6400 UAC-NSP IOS ソフトウェア リリース 12.0(4)DB
- Cisco 6130 DSLAM-NI2 の IOS ソフトウェア リリース 12.1(1)DA

このドキュメントの情報は、特定のラボ環境にあるデバイスに基づいて作成されたものです。このドキュメントで使用するすべてのデバイスは、クリアな（デフォルト）設定で作業を開始しています。対象のネットワークが実稼働中である場合には、どのような作業についても、その潜在的な影響について確実に理解しておく必要があります。

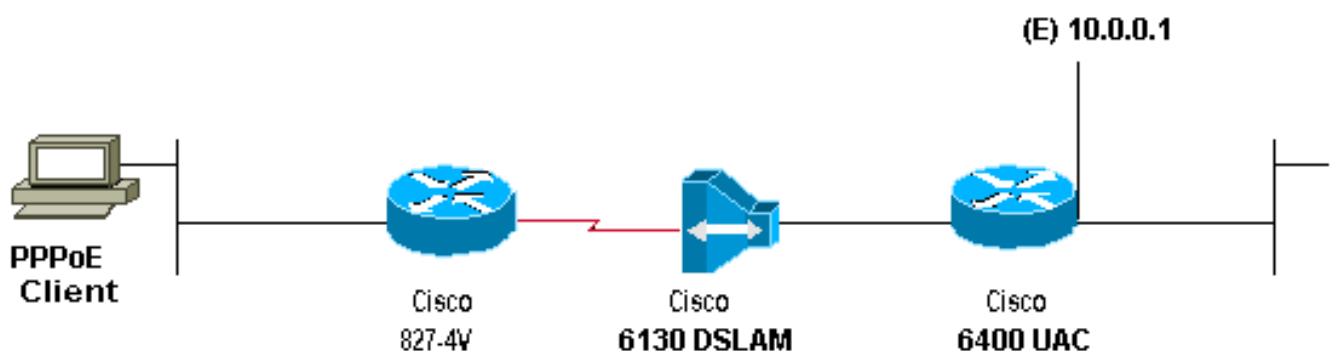
## 設定

この項では、このドキュメントで説明する機能の設定に必要な情報を提供します。

注: このドキュメントで使用されているコマンドの詳細を調べるには、[Command Lookup Tool](#) ( [登録ユーザ専用](#) ) を使用してください。

## ネットワーク図

このドキュメントでは次の図に示すネットワーク



## 設定

このドキュメントでは次に示す設定を使用しています。

注: Cisco 6400 NRP 設定では、最大伝送ユニット ( MTU ) を設定しました。 MTU サイズの変更に関する詳細については、[PPPoE ダイアル接続のMTU サイズのトラブルシューティング](#)を参照して下さい。

- Cisco 827
- Cisco 6400 NRP

### Cisco 827

Current configuration:

```
!  
version 12.1  
no service pad  
service timestamps debug datetime msec  
service timestamps log datetime msec  
no service password-encryption  
!  
hostname R1  
!  
ip subnet-zero  
no ip routing  
!  
interface Ethernet0  
no ip address  
no ip directed-broadcast  
bridge-group 1  
!  
interface ATM0  
no ip address  
no ip directed-broadcast  
no ip mroute-cache  
no atm ilmi-keepalive  
pvc 3/100  
encapsulation aal5snap  
!  
bundle-enable  
bridge-group 1  
hold-queue 224 in  
!  
ip classless  
no ip http server  
!  
bridge 1 protocol ieee  
!  
voice-port 1  
timing hookflash-in 0  
!  
voice-port 2  
timing hookflash-in 0  
!  
voice-port 3  
timing hookflash-in 0  
!  
voice-port 4  
timing hookflash-in 0  
!  
!  
line con 0  
end
```

### Cisco 6400 NRP

```
Current configuration:
!
version 12.0
service timestamps debug uptime
service timestamps log uptime
no service password-encryption
!
hostname NRP1
!
username <username> password <password> !---
Username/password must match !--- client
username/password. ! redundancy main-cpu auto-sync
standard no secondary console enable ip subnet-zero ip
cef ! vpdn enable ! vpdn-group 1 accept-dialin protocol
pppoe virtual-template 1 pppoe limit per-mac 101 pppoe
limit per-vc 102 ! interface ATM0/0/0 no ip address no
ip directed-broadcast no ip mroute-cache no atm ilmi-
keepalive ! interface ATM0/0/0.1 multipoint no ip
directed-broadcast pvc 3/100 encapsulation aal5snap
protocol pppoe ! interface Ethernet0/0/1 ip address
10.0.0.1 255.0.0.0 no ip directed-broadcast ! interface
Ethernet0/0/0 no ip address no ip directed-broadcast
shutdown ! interface FastEthernet0/0/0 no ip address no
ip directed-broadcast half-duplex ! interface Virtual-
Templatel !--- Do not use a static IP assignment within
a !--- virtual template; routing problems can occur. ip
mtu 1492 ip unnumbered Ethernet0/0/1 !--- Always use the
ip unnumbered command when !--- configuring a virtual
template.

no ip directed-broadcast
ip mroute-cache
peer default ip address pool <pool name> ppp
authentication chap ! ip local pool <pool name> 10.0.0.2
10.0.0.12 ip classless no ip http server ! line con 0 !
end
```

## 確認

現在、この設定に使用できる確認手順はありません。

## トラブルシューティング

現在のところ、この設定に関する特定のトラブルシューティング情報はありません。

## 関連情報

- [Cisco 827 ルータの設定ページ](#)
- [Cisco 6400 の設定](#)
- [ATM 上の PPPoE](#)
- [DSL 技術 サポート 情報](#)
- [製品のサポート](#)
- [テクニカルサポート - Cisco Systems](#)